

Guía rápida

Revisión previa en máquina de rayos X

JUNIO / 2022

Revisión previa en máquina de rayos X



Características

- Alimentación 110V CA.
- Botón industrial en paro de emergencia.
- Penetra en materiales orgánicos e inorgánicos.
- Facilita la ubicación visual de objetos peligrosos.
- Identifica amenazas potenciales.
- Almacena imágenes en su computador integrado.

Información general

Para el uso seguro del sistema de inspección por rayos X, debe considerar que la máquina se encuentre en óptimas condiciones previo a su operación. Por esta razón, considere puntualmente la lista de este material, así operarlo de forma segura, evitando algún inconveniente de funcionamiento.

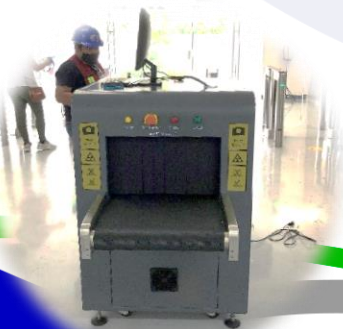
Reglas de seguridad básica

- El operador debe conocer todas las instrucciones y reglas de seguridad.
- Si no ha utilizado su dispositivo por más de 6 meses, favor de revisar el dispositivo cuidadosamente antes de encenderlo.
- La instalación, conexión de circuitos y reemplazo de componentes eléctricos solo puede ser realizado por un técnico profesional.
- No debe permitirse que ningún ser vivo entre en el sistema de inspección de rayos X.
- En caso de que un líquido se filtre en el equipo, apague inmediatamente el dispositivo.

Recomendaciones generales

Es importante:

- Mantener apagado y desconectado la alimentación previa a su revisión:
 - Con la finalidad de evitar algún accidente al estar conectado a la corriente eléctrica.
- No instalar en áreas con presencia de humedad, agua y polvo:
 - Las máquinas de rayos X están diseñadas para interiores, permitiendo cuidar tu inversión.
- Alejar cualquier objeto a una distancia del al menos 30 cm a la redonda:
 - Al Evitar obstrucciones facilita la inspección de usuarios en masas.
- Tener una preparación eléctrica a 110V CA con puesta a tierra:
 - Es importante para evitar algún daño por fugas de corriente.
- Descartar que el botón industrial "Paro de emergencia" no este activado:
 - De estarlo, no entrara en función el generador de rayos X, desactívalo girando el botón físico en sentido antihorario.
- Evitar movimientos o impactos bruscos contra la máquina de rayos X:
 - Si no se considera, los escaneos en tiempo real pueden presentar distorsiones en la imagen.
- Verificar si el cable de alimentación, teclado, mouse y monitor están conectados correctamente:
 - Si existe un falso contacto, presentaría detalles al encender el equipo o perdida de imagen.
- Contar con cajas plásticas:
 - Facilita organizar un escaneo, además de mantener la banda transportadora limpia.
- Tener una mesa de paso:
 - Permitirá a los usuarios dejar sus pertenencias en ella, así el operador ingresé los objetos al túnel de forma organizada.



Listado de revisión previa en máquina de rayos X

| Empresa: | Ubicación: |
|--|------------|
| Operador / Instalador: | Fecha: |
| Contenido de evaluación | Estatus |
| • Pastilla apagada o desconexión total (antes de revisar en su totalidad). | |
| • Verificar que no exista huecos, ni roturas en cortina de plomo. | |
| • Verificar que sensores infrarrojos de banda no estén obstruidos o mal posicionados. | |
| • Verificar que no exista objetos dentro del túnel. | |
| • Verificar que banda transportadora no está dañada ni desviada (hacer prueba de empuje suave). | |
| • Realizar una inspección visual para descartar alguna desconexión. | |
| • Revisar que las puertas estén colocadas correctamente para que no se active el sistema de seguridad. | |
| • Revisar que no estén presionados los botones de emergencia. | |
| • Revisar que el cable de alimentación tenga su seguro. | |
| • Activar pastilla interruptora 110V AC, para proceder a encender. | |
| • Proceder a encender Máquina (Llave + botón "START") | |
| • Se ejecuta e inicializa correctamente software ZKT Scanner ("READY") | |
| • ¿Se activa indicador LED Verde? (Equipo energizado correctamente) | |
| • Verificar sistema de escaneo X, colocando equipaje en banda transportadora | |
| • ¿Se activa la banda transportadora en automático de forma correcta? | |
| • ¿Se activa indicador LED rojo? (Rayos X se está generando) | |
| • ¿Se visualiza correctamente la imagen escaneada en la interfaz? | |
| • ¿El equipaje ingresado en el túnel salió correctamente? | |
| • Observaciones: | |

 Firma de responsable