

# Installing your Claro Wallplate

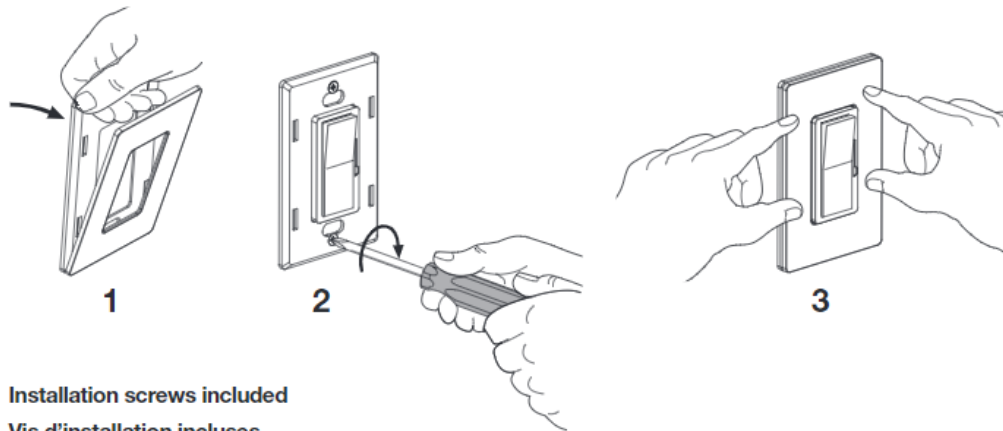
Installation de votre plaque plate de Claro

Instalación de la placa de pared de Claro

**Caution:** Turn power off at circuit breaker or remove fuse before installation. Install wallplate before restoring power.

**Attention:** Couper l'alimentation électrique au disjoncteur ou enlever les fusibles avant l'installation. Installer la plaque murale avant de rétablir l'alimentation.

**Precaución:** Desconecte la electricidad en el interruptor de circuito o retire el fusible antes de la instalación. Instale la placa de pared antes de conectar nuevamente la electricidad.



**Installation screws included**

**Vis d'installation incluses**

**Incluye tornillos para la instalación**

24 hour / 7 day technical hotline

Assistance technique par téléphone 24 heures sur 24/7 jours sur 7

Línea de asistencia técnica las 24 horas todos los días

**1.800.523.9466** USA and Canada/États-Unis et Canada/Estados Unidos y Canadá

**+1.888.235.2910** Mexico/Mexique/México

**+1.610.282.3800** Other countries/Autres pays/Otros países

[lutron.com](http://lutron.com)



7200 Suter Road, Coopersburg, PA 18036-1299

© 2017 Lutron Electronics Co., Inc. | P/N 368-4837 REV A