



SISTEMAS Y SERVICIOS DE COMUNICACIÓN, S.A. DE C.V.
AVE. 20 DE NOVIEMBRE #805 COL. CENTRO
CHIHUAHUA, CHIH. 31000 (614)4-15-25-25



Lea el manual de instrucciones

Nombre de producto: Bocina tipo colgante

Marca: TruAudio

Modelo: BD-8BK, BD-8WT

Características eléctricas nominales

N/A

¡Precaución, antes de la instalación de estos altavoces!

Lea las siguientes instrucciones:

- Siempre apague la alimentación de su amplificador/receptor.
- Cuando vuelva a encender su amplificador/receptor, asegúrese de que su volumen esté al mínimo. (Por lo general, la perilla se girará completamente hacia la izquierda).
- NO intente abrir ni desmontar estos Altavoces. Contáctese con un distribuidor autorizado.

Recomendación de cable de altavoz:

Al elegir el calibre del cable, tenga en cuenta la potencia de salida del amplificador y la longitud del cable entre los altavoces y el receptor/amplificador. Cuanto mayor sea el recorrido del cable, se necesitará el calibre de cable grueso. Recomendamos encarecidamente que utilice un cable de altavoz de alta calidad entre el receptor/amplificador y los altavoces.

Antes de la instalación

Para que estos altavoces funcionen a su potencial, recomendamos que el amplificador o receptor tenga la cantidad adecuada de potencia de salida.

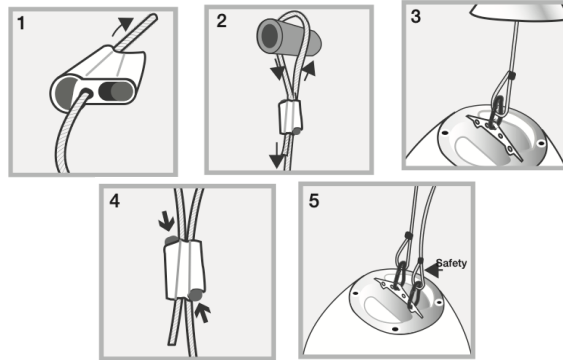
Los altavoces colgantes BeatDrop se pueden utilizar con un amplificador tradicional de 8 ohms o con un amplificador de 70 V / 100 V. Por lo general, elegir usar un amplificador de 8 ohms cuando la distancia al colgante es corta

Elegir un amplificador de 70 V / 100 V cuando la distancia a los altavoces sean considerables o cuando prefiera conectar en cadena los altavoces en lugar de conectar cada colgante a su propio canal de amplificador.

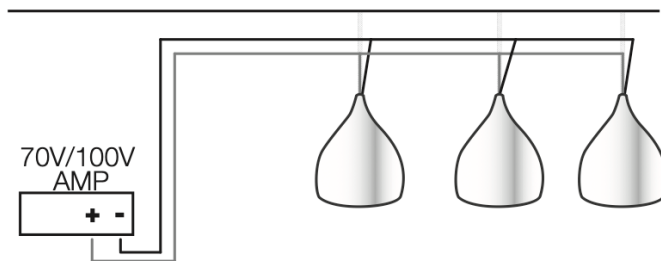
Cada altavoz BeatDrop tiene un interruptor en la parte superior para seleccionar 8 ohmios o una de varias configuraciones de tap de 70V / 100V. Cuando conecte los colgantes a un amplificador de 8 ohms, utilice siempre el ajuste de 8 ohms del colgante para evitar daños en el amplificador. Cuando utilice un amplificador de 70 V / 100 V, coloque la posición del interruptor en la configuración de tap deseada.

La configuración del tap determina la cantidad de Watts que cada colgante extraerá del amplificador. Al conectar en cadena varios colgantes, agregue los Watts combinados de todos los ajustes de tap para determinar el consumo en el amplificador. La potencia total combinada nunca debe exceder la potencia nominal del amplificador.

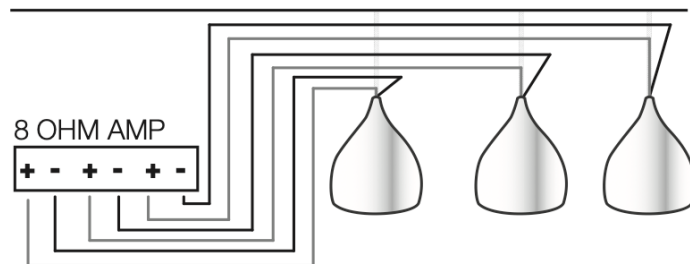
Colocar el cable de seguridad de la bocina



Conexión de bocina en cadena en un sistema de alta impedancia



Conexión de bocinas en sistema de baja impedancia



Para más información del producto, favor de visitar nuestra página web WWW.SYSCOM.MX y realice una búsqueda del modelo indicado al inicio e ingrese a la sección “DESCARGAS” en la página del producto.

Todos nuestros productos cuentan con una garantía mínima de un año, puede obtener una copia de nuestra póliza en WWW.SYSCOM.MX

Para más información o dudas, llámenos al (614) 415-2525.