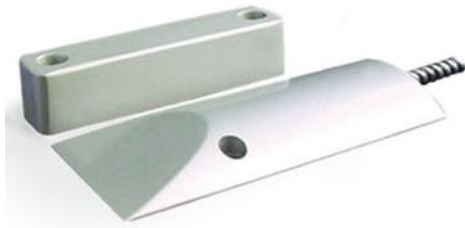


## FICHA DE ESPECIFICACIONES HO-03I



sensor magnético para cortinas de metal cuenta con una salida NC.

cuenta con una función a prueba de golpes, puedes amplia mente utilizado en almacenes, departamentos, comercios, estacionamientos particulares, etc

### Características:

- Se utiliza para puertas/ portones/ cortinas en situaciones industriales y residenciales donde existe una amplia brecha
- Sensor Normalmente Cerrado N.C.
- GAD  $\geq 40$  mm
- Imán encerrado en compuesto epoxi dentro de la caja de aluminio para instalación directa en la puerta del garaje
- Cables de 24" (61cm) encerrados en un cable blindado
- Ajustable para adaptarse a la mayoría de los anchos de canal de puerta
- Para circuitos cerrados.
- Voltaje  $\leq 500$  mA@  $\leq 100$  VDC, 10 W
- IP68 - Sellado con epoxi
- Chapado de metal

## MANUAL DE INSTALACIÓN HO-03I

1. Ubicar el sensor en la posición requerida, ya sea puerta / cortina / portones.
2. Utilizar cable de 2 hilos 2X22 no polarizado para alarma.
3. Conectar los hilos desde el sensor hasta la zona determinada y terminal GND dentro del Panel de alarma.
4. Revisar que los dos hilos queden perfectamente conectados a los tornillos en el contacto magnético.
5. Conectar en serie la resistencia requerida para compatibilidad del panel de alarma y el funcionamiento sea el correcto.
6. Cuando la separación ente ambos cuerpos magnéticos sea mayor a los 40 mm, se activara la alarma
7. Activa la sirena hasta que sea atendida la emergencia como corresponda en el sitio de la intrusión.
8. La instalación correcta evitara visitas no necesarias.

### Diagrama:

