

**PANDUIT**

**EPSON**  
EXCEED YOUR VISION

PORTABLE LABEL PRINTER PARTNER




**Combinando al mejor en tecnología de impresión con el líder en la industria del etiquetado y capacidades de software**

**NUEVAS!** impresoras portátiles  
MP100 y MP300

## Características del producto



MP100	MP300	Easy-Mark Plus™	Easy-Mark iLabel™ App*
Cortadora automática	Resolución de impresión de 360 dpi	Plantillas estándar para crear e imprimir fácilmente todas las aplicaciones de redes y eléctricas	Cree e imprima etiquetas con textos, códigos de barras y QR fácilmente, en variedad de tamaños y tipos de letra
Conectividad con USB y Bluetooth	Cortadora automática de medio corte o completo	Disponible en 11 idiomas	Funcionalidad de dictado de textos
Integración con Fluke Linkware Live™	Velocidad de impresión rápida, 1.4"/s	Disponible en memoria USB, CD, descarga o versión instalada en servidor	Fecha y hora estampados en la etiqueta
Etiquetas de hasta 1.0" de ancho	Etiquetas de hasta 1.5" de ancho	Funciona con todas las impresoras Panduit de transferencia térmica, portátiles o de escritorio, con sistemas de grabado en relieve e inyección de tinta	
Imprime etiquetas continuas	Imprime etiquetas pre-cortadas y continuas	Versión de prueba de 90 días gratis en <a href="http://www.panduit.com">www.panduit.com</a>	
Imprime con aplicaciones de etiquetado móviles	Conectividad USB		<b>Easy-Mark Network™ App*</b>
Tamaño compacto	Accesorio de soporte magnético		Cree etiquetas para componentes de red y cableado, en conformidad con ANSI/TIA-606
	Paquete de batería recargable		Conecte con Fluke Linkware Live™
			Funcionalidad de dictado de textos
			Fecha y hora estampados en la etiqueta

## Selección de Producto

### Impresoras y Accesorios



**MP300**

Número de parte	Descripción
<b>MP300</b>	Incluye impresora MP300, un (1) cartucho de etiquetas auto-laminadas S100X150VAM, baterías recargables de ion de litio, estuche adaptador de corriente AC, cable USB, aditamentos magnéticos y guía de referencia rápida.
<b>MP300/E</b>	Incluye impresora MP300, un (1) cartucho de S100X150VAM, estuche rígido, baterías recargables de ion de litio, aditamentos magnéticos, cable USB y adaptador de corriente (MP300-AC). Para uso fuera de Norteamérica.
<b>MP300-ACS</b>	Módulo adaptador de corriente universal (120-240 VCA) de repuesto, con cable de alimentación, para América del Norte y para impresora MP300
<b>MP300-BATT</b>	Baterías recargables de ion de litio de repuesto para impresoras MP300 y MP300/E
<b>MP300-CASE</b>	Estuche rígido de repuesto para impresoras MP300 y MP300/E



**MP100**

Número de parte	Descripción
<b>MP100</b>	Incluye impresora MP100, funda contra impacto, un (1) cartucho de cinta continua T100X000VPM-BK de vinil, adaptador de corriente AC, cable USB y guía de referencia rápida.
<b>MP100/E</b>	Incluye impresora MP100 con funda contra impacto, un (1) cartucho de T100X000VPM-BK, cable USB y adaptador de corriente (MP100-AC). Para uso fuera de Norteamérica.
<b>MP100-ACS</b>	Módulo adaptador de corriente universal (120-240 VAC) de repuesto, con cable de alimentación, para América del Norte y para impresora MP100
<b>MP100-IB</b>	Funda de impacto de repuesto para impresoras MP100 y MP100/E



**EMPLUS**


Número de parte	Descripción
<b>EMPLUS-CD</b>	Software de etiquetado Easy-Mark Plus™, en CD-ROM.
<b>EMPLUS-DL</b>	Software de etiquetado Easy-Mark Plus™, descarga en línea
<b>EMPLUS-2GO</b>	Aplicación portátil Easy-Mark Plus™, en memoria USB.
<b>EMPLUS-SERVER</b>	Software de etiquetado Easy-Mark Plus™, instalado en servidor

Windows es marca registrada de Microsoft Corp., en los Estados Unidos y/o en otros países

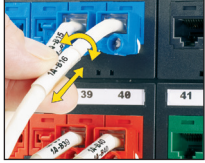
## Cartuchos con etiquetas Turn-Tell® Patented

- Cartucho de carga rápida; incluye material y cinta para etiquetas, que facilitan el cambio.
- El diseño innovador de las etiquetas permite que éstas giren para tener visibilidad desde cualquier ángulo y reubicarlas en el cable para alinear leyendas y mejorar la estética

- Las etiquetas se pueden instalar fácilmente en cables y ensamblajes terminados sin necesidad de desconectarlos.

 Película de polímero (V1)

 -40°F a 200°F (-40°C a 93°C)



Número de parte	Descripción	Cantidad de etiquetas por cartucho	Compatibilidad de la impresora		Color del área de impresión	Ancho		Largo		Cant. Pqte. Estánd.	Cant. Cont. Estánd.
			MP100	MP300		In.	mm	In.	mm		
R100X075V1M	Cartuchos MP, etiquetas auto-laminadas Turn-Tell, vinil, área de impresión 1.00" W x .75" H, .25", transparente/blanco	175	N	Y	Negro sobre blanco	1.00	25.4	0.75	19.1	1	5
R100X125V1M	Cartuchos MP, etiquetas auto-laminadas Turn-Tell, vinil, área de impresión 1.00" W x 1.25" H, .38", transparente/blanco	125	N	Y	Negro sobre blanco	1.00	25.4	1.25	31.8	1	5
R100X150V1M	Cartuchos MP, etiquetas auto-laminadas Turn-Tell, vinil, área de impresión 1.00" W x 1.50" H, .50", transparente/blanco	100	N	Y	Negro sobre blanco	1.00	25.4	1.50	38.1	1	5
R100X225V1M	Cartuchos MP, etiquetas auto-laminadas Turn-Tell, vinil, área de impresión 1.00" W x 2.25" H, .75", transparente/blanco	75	N	Y	Negro sobre blanco	1.00	25.4	2.25	57.2	1	5

## Cartuchos con etiquetas auto-laminadas

- Cartucho de carga rápida; incluye material y cinta para etiquetas, que facilitan el cambio.

- Etiquetas auto-laminadas adhesivas para identificar cables; incluyen área con color para imprimir y cubierta transparente laminada.



 Vinil, auto-laminadas (VA)

 -40°F a 150°F (-40°C a 66°C)

Número de parte	Descripción	Cantidad de Etiquetas por Cartucho	Compatibilidad de la Impresora		Color del Área de Impresión	Ancho		Largo		Longitud del Área de Impresión		Diám Ex. Min./Cable		Diám Max. Min./Cable		Rango/tamaño del Cable	Cant. Pqte. Estánd.	Cant. Cont. Estánd.
			MP100	MP300		In.	mm	In.	mm	In.	mm	In.	mm	In.	mm			
S050X075VAM	Cartuchos MP, etiquetas auto-laminadas, Vinil, área/impresión .50" W x .75" H, .25", transparente/blanco	425	N	Y	Negro sobre blanco	0.50	12.7	0.75	19.1	0.25	6.4	0.08	2.0	0.16	4.0	18 - 14 AWG	1	5
S050X125VAM	Cartuchos MP, etiquetas auto-laminadas, Vinil, área/impresión .50" W x 1.25" H, .38", transparente/blanco	200	N	Y	Negro sobre blanco	0.50	12.7	1.25	31.8	0.38	9.7	0.12	3.1	0.28	7.0	12 - 10 AWG	1	5
S050X150VAM	Cartuchos MP, etiquetas auto-laminadas, Vinil, área/impresión .50" W x 1.50" H, .50", transparente/blanco	175	N	Y	Negro sobre blanco	0.50	12.7	1.50	38.1	0.50	12.7	0.16	4.0	0.32	8.1	Cat. 5e/Cat. 6	1	5
S100X075VAM	Cartuchos MP, etiquetas auto-laminadas, Vinil, área/impresión 1.00" W x .75" H, .25", transparente/blanco	300	N	Y	Negro sobre blanco	1.00	25.4	0.75	19.1	0.25	6.4	0.08	2.0	0.16	4.0	18 - 14 AWG	1	5
S100X125VAM	Cartuchos MP, etiquetas auto-laminadas, Vinil, área/impresión 1.00" W x 1.25" H, .38", transparente/blanco	200	N	Y	Negro sobre blanco	1.00	25.4	1.25	31.8	0.38	9.7	0.12	3.1	0.28	7.0	12 - 10 AWG	1	5
S100X150VAM	Cartuchos MP, etiquetas auto-laminadas, Vinil, área/impresión 1.00" W x 1.50" H, .50", transparente/blanco	175	N	Y	Negro sobre blanco	1.00	25.4	1.50	38.1	0.50	12.7	0.16	4.0	0.32	8.1	Cat. 5e/Cat. 6	1	5
S100X225VAM	Cartuchos MP, etiquetas auto-laminadas, Vinil, área/impresión 1.00" W x 2.25" H, .75", transparente/blanco	125	N	Y	Negro sobre blanco	1.00	25.4	2.25	57.2	0.75	19.1	0.24	6.1	0.48	12.2	8 - 4 AWG	1	5
S100X400VAM	Cartuchos MP, etiquetas auto-laminadas, Vinil, área/impresión 1.00" W x 4.00" H, .1.00", transparente/blanco	70	N	Y	Negro sobre blanco	1.00	25.4	4.00	101.6	1.00	25.4	0.32	8.1	0.95	24.3	2 - 1 AWG	1	5
S100X650VAM	Cartuchos MP, etiquetas auto-laminadas, Vinil, área/impresión 1.00" W x 6.50" H, .1.50", transparente/blanco	45	N	Y	Negro sobre blanco	1.00	25.4	6.50	165.1	1.50	38.1	0.48	12.2	1.59	40.4	1/0-250 MCM	1	5

## Etiquetas auto-laminadas continuas

- Cartucho de carga rápida; incluye material y cinta para etiquetas, que facilitan el cambio.

- Etiquetas auto-laminadas adhesivas para identificar cables; incluyen área con color para imprimir y cubierta transparente laminada.



Vinil, auto-laminadas (VA)



-40°C a 66°C (-40°F a 150°F)



Número de parte	Descripción	Compatibilidad de la impresora		Color del área de impresión	Ancho		Largo		Longitud del área de impresión		Diám. Ex. Min./Cable		Diám. Max. Min./Cable		Rango/tamaño del Cable	Cant. Pqte. Estánd	Cant. Cont. Estánd
		MP100	MP300		In.	mm	FT.	m	In.	mm	In.	mm	In.	mm			
S000X100VAM	Cartucho MP, cinta auto-laminada continua, vinil, área de impresión 1.0 "W x 26 "L, blanco	Y	Y	Blanco	0.945	24	26.2	8.0	0.315	8	0.10	2.5	0.20	5.1	12 – 10 AWG	1	5

## Etiquetas termorretráctiles continuas

- Cartucho de carga rápida; incluye material y cinta para etiquetas, que facilitan el cambio.

- Compresión 3:1
- Poliolefina termorretráctil aplanada no adhesiva para identificación de cables



Poliolefina termorretráctil (H1, H2)



-40°C a 125°C (-40°F a 257°F)




Número de parte	Descripción	Compatibilidad de la impresora		Color de cinta y material	Ancho		Largo		Diám. Ex. Min./Cable		Diám. Max. Min./Cable		Rango/tamaño del Cable	Cant. Pqte. Estánd	Cant. Cont. Estánd
		MP100	MP300		In.	mm	FT.	m	In.	mm	In.	mm			
H000X025H1M	Cartucho MP, tubo termorretráctil, poliolefina de calidad militar, área de impresión 25 "W x 8 "L, blanco	Y	Y	Negro sobre blanco	0.27	6.8	8.2	2.5	0.06	1.4	0.16	4.1	22 – 18 AWG	1	5
H000X025H2M	Cartucho MP, tubo termorretráctil, poliolefina de calidad militar, área de impresión 25 "W x 8 "L, amarillo	Y	Y	Negro sobre amarillo	0.27	6.8	8.2	2.5	0.06	1.4	0.16	4.1	22 – 18 AWG	1	5
H000X034H1M	Cartucho MP, tubo termorretráctil, poliolefina de calidad militar, área de impresión 34 "W x 8 "L, blanco	Y	Y	Negro sobre blanco	0.37	9.3	8.2	2.5	0.07	1.9	0.22	5.7	18 – 12 AWG	1	5
H000X034H2M	Cartucho MP, tubo termorretráctil, poliolefina de calidad militar, área de impresión 34 "W x 8 "L, amarillo	Y	Y	Negro sobre amarillo	0.37	9.3	8.2	2.5	0.07	1.9	0.22	5.7	18 – 12 AWG	1	5
H000X044H1M	Cartucho MP, tubo termorretráctil, poliolefina de calidad militar, área de impresión 44 "W x 8 "L, blanco	Y	Y	Negro sobre blanco	0.48	12.3	8.2	2.5	0.09	2.4	0.30	7.6	16 – 10 AWG	1	5
H000X044H2M	Cartucho MP, tubo termorretráctil, poliolefina de calidad militar, área de impresión 44 "W x 8 "L, amarillo	Y	Y	Negro sobre amarillo	0.48	12.3	8.2	2.5	0.09	2.4	0.30	7.6	16 – 10 AWG	1	5

## Cartuchos de cinta continua

- Cartucho de carga rápida; incluye material y cinta para etiquetas, que facilitan el cambio.

- Marcadores impresos y personalizados para tuberías, marcadores de voltajes, letreros, marcadores de contenedores y etiquetas identificadoras de redes, impresas bajo demanda.
- Solo etiquetas para aplicaciones sobre superficies planas.



 Película de polímero (V1)

 -40°F a 200°F (-40°C a 93°C)

Número de parte	Descripción	Compatibilidad de la impresora		Color de Cinta y Material	Ancho		Largo		Cant. Pqte. Estánd	Cant. Cont. Estánd
		MP100	MP300		In.	mm	FT.	m		
T038X000VPM-BK	Cartucho MP, cinta continua, vinil, .38" W x 23' L, negro sobre blanco	Y	Y	Negro sobre blanco	0.354	9.0	23	7.0	1	5
T038X000VXM-BK	Cartucho MP, cinta continua, vinil, .38" W x 23' L, negro sobre amarillo	Y	Y	Negro sobre amarillo	0.354	9.0	23	7.0	1	5
T038X000YKM-BK	Cartucho MP, cinta continua, poliéster, .38" W x 30' L, negro sobre transparente	Y	Y	Negro sobre transparente	0.354	9.0	30	9.1	1	5
T050X000VPM-BK	Cartucho MP, cinta continua, vinil, .50" W x 23' L, negro sobre blanco	Y	Y	Negro sobre blanco	0.472	12.0	23	7.0	1	5
T050X000VXM-BK	Cartucho MP, cinta continua, vinil, .50" W x 23' L, negro sobre amarillo	Y	Y	Negro sobre amarillo	0.472	12.0	23	7.0	1	5
T050X000YKM-BK	Cartucho MP, cinta continua, poliéster, .50" W x 30' L, negro sobre transparente	Y	Y	Negro sobre transparente	0.472	12.0	30	9.1	1	5
T075X000VPM-BK	Cartucho MP, cinta continua, vinil, .75" W x 23' L, negro sobre blanco	Y	Y	Negro sobre blanco	0.710	18.0	23	7.0	1	5
T075X000VXM-BK	Cartucho MP, cinta continua, vinil, .75" W x 23' L, negro sobre amarillo	Y	Y	Negro sobre amarillo	0.710	18.0	23	7.0	1	5
T075X000YKM-BK	Cartucho MP, cinta continua, poliéster, .75" W x 30' L, negro sobre transparente	Y	Y	Negro sobre transparente	0.710	18.0	30	9.1	1	5
T100X000MPM-BK	Cartucho MP, cinta continua, magnético, 1.00" W x 4.9' L, negro sobre blanco	Y	Y	Negro sobre blanco	0.945	24.0	4.9	1.5	1	5
T100X000MXM-BK	Cartucho MP, cinta continua, magnético, 1.00" W x 4.9' L, negro sobre amarillo	Y	Y	Negro sobre amarillo	0.945	24.0	4.9	1.5	1	5
T100X000VPM-BK	Cartucho MP, cinta continua, vinil, 1.00" W x 23' L, negro sobre blanco	Y	Y	Negro sobre blanco	0.945	24.0	23	7.0	1	5
T100X000VXM-BK	Cartucho MP, cinta continua, vinil, 1.00" W x 23' L, negro sobre amarillo	Y	Y	Negro sobre amarillo	0.945	24.0	23	7.0	1	5
T100X000YKM-BK	Cartucho MP, cinta continua, poliéster, 1.00" W x 30' L, negro sobre transparente	Y	Y	Negro sobre transparente	0.945	24.0	30	9.1	1	5
T150X000MPM-BK	Cartucho MP, cinta continua, magnético, 1.50" W x 4.9' L, negro sobre blanco	N	Y	Negro sobre blanco	1.471	36.0	4.9	1.5	1	5
T150X000MXM-BK	Cartucho MP, cinta continua, magnético, 1.50" W x 4.9' L, negro sobre amarillo	N	Y	Negro sobre amarillo	1.471	36.0	4.9	1.5	1	5
T150X000VPM-BK	Cartucho MP, cinta continua, vinil, 1.50" W x 23' L, negro sobre blanco	N	Y	Negro sobre blanco	1.471	36.0	23	7.0	1	5
T150X000VXM-BK	Cartucho MP, cinta continua, vinil, 1.50" W x 23' L, negro sobre amarillo	N	Y	Negro sobre amarillo	1.471	36.0	23	7.0	1	5
T150X000YKM-BK	Cartucho MP, cinta continua, poliéster, 1.50" W x 30' L, negro sobre transparente	N	Y	Negro sobre transparente	1.471	36.0	30	9.1	1	5

## Tecnología de Impresión Epson

Epson es líder mundial en tecnología, volviéndose indispensable a la sociedad por conectar gente, cosas e información gracias a la **precisión y eficiencia de sus compactas tecnologías.**

## En combinación con las Capacidades de Etiquetado y Software de Panduit

Panduit crea soluciones en etiquetado, de última generación, para los entornos eléctricos y de redes, y éstas abarcan desde el centro de datos hasta el cuarto de telecomunicaciones. Desde cualquier sitio de trabajo, hasta la planta de producción, Panduit lo tiene todo cubierto.

## Resultados que se expresan con el mejor Desempeño de su clase

Panduit estableció una alianza estratégica con Seiko Epson Corporation, desarrollando así en conjunto impresoras y etiquetas para mercados industriales, construcción e infraestructura para redes empresariales. Los resultados de esta alianza son impresoras con la mejor calidad de su clase, mayor velocidad de impresión utilizando la más amplia selección de etiquetas.

Las impresoras y etiquetas MP100 y MP300 son las primeras de una gran variedad de productos que conformarán el desarrollo de esta alianza estratégica.



Características	MP100			
Etiqueta con ancho de hasta 1"	✓		✓	✓
Oferta de etiquetas	★ ★ ★ ★ ★	★ ★ ★ ★ ★	★ ★ ★	★ ★ ★
Cortadora	Automática	Manual	Automática	Manual
Compatible con bluetooth y WiFi	✓		✓	✓



Características	MP300			
Ancho de la etiqueta	1.5"	1.0"	1.0"	1.0"
Oferta de etiquetas	★ ★ ★ ★ ★	★ ★ ★ ★ ★	★ ★ ★	★ ★
Resolución de impresión	360 dpi	300 dpi	180 dpi	300 dpi
Velocidad de impresión	1.4 ips	1.3 ips	1.2 ips	NA
Cortadora	Automática; Medio corte y completo	Manual	Automática; corte completo	Manual

Comparación competitiva que se basa en especificaciones publicadas.

### SUBSIDIARIAS Y OFICINAS DE VENTAS EN TODO EL MUNDO

PANDUIT CANADA  
Markham, Ontario  
cs-cdn@panduit.com  
Phone: 800.777.3300

PANDUIT EUROPE LTD.  
London, UK  
cs-emea@panduit.com  
Phone: 44.20.8601.7200

PANDUIT SINGAPORE PTE. LTD.  
Republic of Singapore  
cs-ap@panduit.com  
Phone: 65.6305.7575

PANDUIT JAPAN  
Tokyo, Japan  
cs-japan@panduit.com  
Phone: 81.3.6863.6000

PANDUIT LATIN AMERICA  
Guadalajara, Mexico  
cs-la@panduit.com  
Phone: 52.33.3777.6000

PANDUIT AUSTRALIA PTY. LTD.  
Victoria, Australia  
cs-aus@panduit.com  
Phone: 61.3.9794.9020

Para obtener una copia de la garantía del producto, inicie sesión en [www.panduit.com/warranty](http://www.panduit.com/warranty)

Para mayor información

Visitenos en [www.panduit.com](http://www.panduit.com)

Atención al cliente por correo electrónico: [mex-customerservice@panduit.com](mailto:mex-customerservice@panduit.com)  
o por teléfono: 01 800 360 86 00

**PANDUIT™**

©2021 Panduit Corp.  
ALL RIGHTS RESERVED.  
2/2021