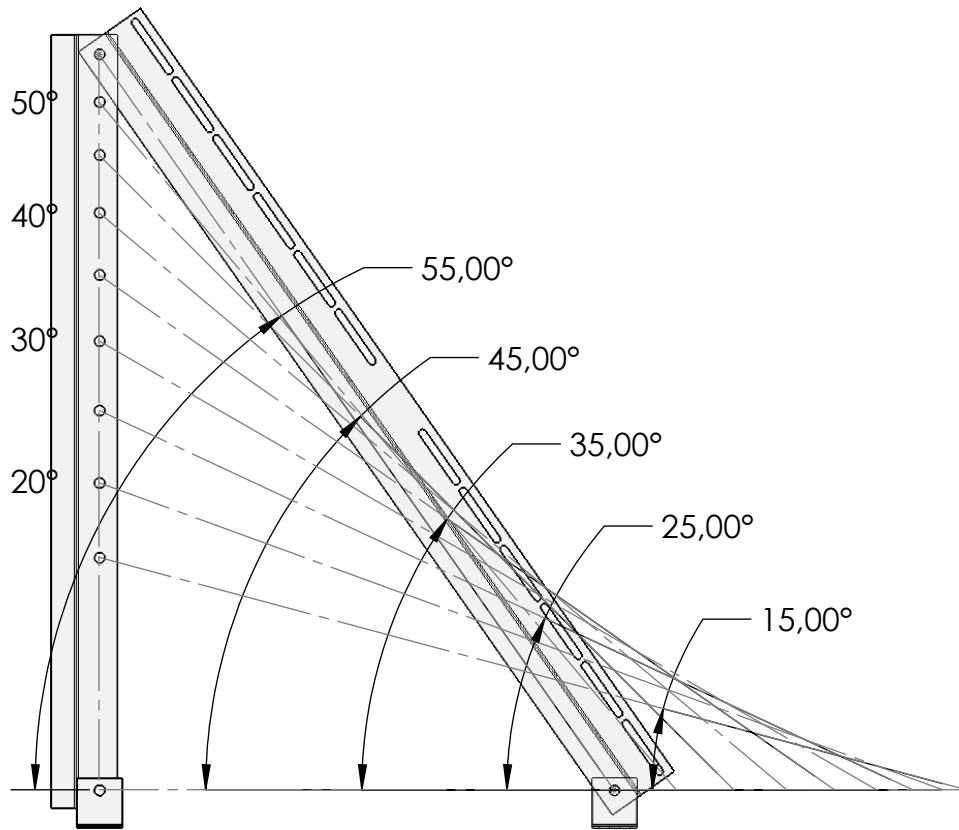


# Manual de Usuario

## SSFG-SSFL-SSFM

Soporte para módulo solar.



VISTA LATERAL



**SYSCOM**

EQUIPOS PROFESIONALES DE COMUNICACIÓN S.A. DE C.V.  
Calle Méndez y 20 # 2001, Colonia Pacifico,  
Tel. (614) 4120126  
C.P. 31030, Chihuahua, Chih, México  
R.F.C.: EPC051025IN0

Lea este manual de usuario antes de usar el equipo y  
consérvelo para consultarlo en el futuro.

## Introducción

Gracias por seleccionar el Soporte SYSCOM SSFG-SSFL-SSFm. La información contenida en este manual lo ayudará en la instalación del producto además de encontrar todas las características físicas, partes incluidas y recomendaciones de uso.

## Partes Incluidas

- 4 Tornillos Hexagonal 1/4"
- 4 Tuerca Hex 1/4"
- 4 Arandelas de presión de 1/4"
- 4 Arandelas planas de 1/4"
- 6 tornillos hex. 3/8"
- 6 Tuercas hex 3/8"
- 6 Arandela plana 3/8"
- 6 Arandela presion 3/8"
- 2 BRAZOS
- 2 SOPORTES
- 4 BASES

## Características Físicas

- Dimensiones Exteriores:
  - SSFG - Soportes de 1940mm de largo.
  - SSFL - Soportes de 1350mm de largo.
  - SSFm - Soportes de 985mm de largo.

### · Peso:

- SSFG - 7,8 Kg.
- SSFL - 5,7 Kg.
- SSFm - 4,1 Kg.

### · Color:

Según disponibilidad.

## Características Técnicas

- Ángulo variable de 15° hasta 55°.

NOTA: LOS ÁNGULOS ESTÁN CALCULADOS A PARTIR DE UNA SUPERFICIE TOTALMENTE HORIZONTAL

## Asistencia Técnica:

Si requiere asesoría técnica. Comuníquese al 01 (614) 415-2525 desde cualquier lugar de la República Mexicana.

