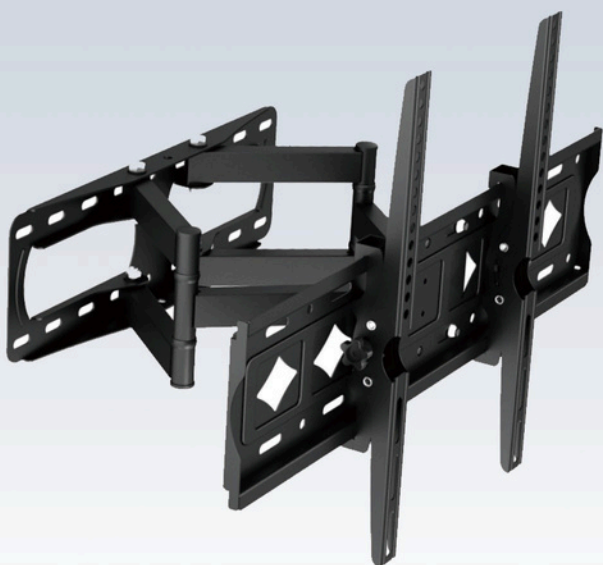




LMEPB64EW

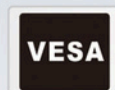
Montura Movimiento Completo



Capacidad Maxima
50KG/110lbs



Tamaño de Pantalla
32"-85"



Min:**30x50(mm)**
Max:**600x400(mm)**



Distancia a la Pared
80mm-400mm

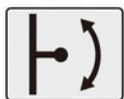
Especificaciones

Especificación de Paquete: **4PCS/CTN**

Dimension Caja Exterior: **670mmX310mmX185 mm**

Peso Neto: **19.5kg** Peso Bruto: **20kg**

Material: **Acero Laminado en Frio de Alta Calidad**



Angulo de Inclinación
de Pantalla
-15°~15°



Angulo del Brazo
Giratorio
-90°~90°

Angulo de Ajuste del Brazo: **180°**
Angulo de Ajuste Base: **180°**

