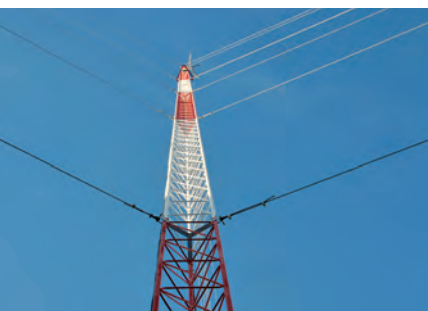


Soluciones Completas para Elevación de Equipo

Torres Arriostradas · Torres Autoportadas · Mástiles · Accesorios de Instalación



Torres Arriostradas

**SYSCOM
TOWERS**

Una torre arriostrada, atirantada, de vientos o por retenida es una torre formada por tramos idénticos hasta llegar a la cima. Dichos tramos deben estar perfectamente ensamblados y sujetos por cable de retenida de acero para garantizar su estabilidad. El elemento más importante en esta torre es el tramo de torre, ya que definirá la altura máxima y la capacidad de carga de la torre. Con nuestros tramos SYSCOM TOWERS obtendrán la mejora calidad y resistencia en el mercado.



Soldadura por brazo robótico



Reducción de niple por compresión



Doblado de "Z" por control numérico

Producto Elaborado Bajo Normas ISO 9001:2015

Torres Arriostradas



Tramos de Torre

Producto Elaborado Bajo Normas ISO 9001:2015

El tramo de torre es el componente más importante dentro de la selección de una torre; éste determinará la altura máxima, capacidad de carga y accesorios compatibles necesarios para instalación. Todos los tramos son construidos en formadores de alta precisión con maquinaria automatizada, por lo cual la torre quedará perfectamente recta y vertical sin requerir ajustes.



Modelo	Precio	Altura Máxima (m)	Carga Máx. (kg)	Altura (m)	Tubo Industrial	Semi-Flecha	Galvanizado	Niple (cm)	Ancho (cm)	Peso (kg)
STZ-30	US\$ 54.00	30	200	3	7/8" (Cal. 18)	5/16"	●	10	30	12.5
STZ-30G	US\$ 71.00	30	200	3	7/8" (Cal. 18)	5/16"	▲	10	30	13.5
STZ-35	US\$ 93.00	45	350	3	1-1/4" (Cal. 14)	5/16"	●	12	35	20.75
STZ-35G	US\$ 113.00	45	350	3	1-1/4" (Cal. 14)	5/16"	▲	12	35	21.6
STZ-45	US\$ 109.00	60	500	3	1-1/4" (Cal. 14)	3/8"	●	12	45	26.0
STZ-45G	US\$ 139.00	60	500	3	1-1/4" (Cal. 14)	3/8"	▲	12	45	27.5
STZ-60RG*	US\$ 339.00	99	800	3	1-1/4" (Ced. 40)	1/2"	●	18*	60	57.6
STZ-90RG*	US\$ 379.00	120	1000	3	2" (Ced. 40)	9/16"	▲	18*	92	108

Cada tramo incluye juego de tornillos para instalación

*Cople

*Las torres armadas con tramo STZ-60RG y STZ-90RG necesitan iniciar con un tramo de desplante (STZ-60RG-DES y STZ-90RG-DES respectivamente).

Galvanizado por electrólisis, para zonas secas libres de corrosión (ASTMB-633).

Galvanizado por inmersión en caliente (**Versiones con "G"**), recomendable para zonas húmedas o ambientes corrosivos, el cual cumple con las Normas: **ASTM A-123** (Norma Americana), **NMX-H-004** (Norma Mexicana) y **ISO-1461** (Norma Europea).

Nuestros equipos de torres tipo Z tienen una resistencia al viento de 200 km/h.

Accesorios Básicos de Instalación



Tramos de Remate o Copete

Para Tramo	Modelo	Precio	Ø Tubo		Peso (kg)	Acabado
			Industrial	Central		
STZ-30	SCZ-30P	US\$ 31.00	7/8" (Cal. 18)	1-5/16"	3,0	●
STZ-30G	SCZ-30G	US\$ 32.00	7/8" (Cal. 18)	1-5/16"	3,3	▲
STZ-30G	SCZ-30PG	US\$ 36.00	7/8" (Cal. 18)	2"	4,0	▲
STZ-35	SCZ-35P	US\$ 56.00	1-1/4" (Cal. 14)	1-7/8"	6,0	●
STZ-35G	SCZ-35G	US\$ 59.00	1-1/4" (Cal. 14)	1-7/8"	6,5	▲
STZ-35G	SCZ-35PG	US\$ 63.00	1-1/4" (Cal. 14)	2"	4,0	▲
STZ-45	SCZ-45	US\$ 69.00	1-1/4" (Cal. 14)	2-3/8"	7,3	●
STZ-45G	SCZ-45G	US\$ 73.00	1-1/4" (Cal. 14)	2-3/8"	8,3	▲
STZ-60RG	SCZ-60RG	US\$ 269.00	1-1/4" (Ced. 40)	2-3/8"	25,0	▲
STZ-90RG	SCZ-90RG	US\$ 234.00	2" (Ced. 40)	3"	30,4	▲

Base

Para Tramo	Modelo	Precio	Placa	Niple	Peso (kg)	Acabado
STZ-30	SBA-30	US\$ 23.00	1/4"	3/4"	2,8	●
STZ-30G	SBA-30G	US\$ 29.00	1/4"	3/4"	3,3	▲
STZ-35	SBZ-35	US\$ 41.00	1/4"	3/4"	4,0	●
STZ-35G	SBZ-35G	US\$ 51.00	1/4"	3/4"	4,3	▲
STZ-45	SBZ-45	US\$ 53.00	1/4"	3/4"	6,0	●
STZ-45G	SBZ-45G	US\$ 59.00	1/4"	3/4"	6,4	▲
STZ-60G	SBA-60G	US\$ 169.00	1/2"	3/4"	23,5	▲
STZ-90G	SBA-90G	US\$ 196.00	3/4"	2-1/2"	74,5	▲

*Cople

Ancla de Base

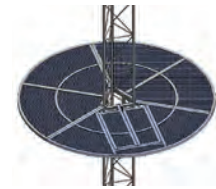
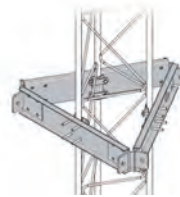
Para Tramo	Modelo	Precio	Medida (cm)	Rosca	Acabado
STZ-30	SAB-30	US\$ 9.00	12 x 20	3/4"	●
STZ-30G	SAB-30G	US\$ 31.00	12 x 20	3/4"	▲
STZ-35	SAB-45	US\$ 14.00	20 x 27	3/4"	■
STZ-35G	SAB-45G	US\$ 46.00	20 x 27	3/4"	■
STZ-45	SAB-45	US\$ 14.00	20 x 27	3/4"	●
STZ-45G	SAB-45G*	US\$ 46.00	20 x 27	3/4"	■
STZ-60G	SAB-60G	US\$ 109.00	20 x 27 (3 pzas.)	3/4"	■
STZ-90G	SAB-90G	US\$ 129.00	20 x 30 (3 pzas.)	1"	▲

La torre SYSCOM es muestreada, probada y "tronada" en torsión y flexión. ¡Garantizamos su desempeño!

- ▲ Acero galvanizado por inmersión en caliente
- Acero galvanizado electrolítico
- Acero inoxidable
- ◆ Acero tropicalizado

Accesorios de Torres Arriostradas

Accesorios de Instalación



Para Tramo	Tornillos de Reemplazo			Bridas			Estabilizador			Sistema Antiescala					
	Modelo	Precio	Medida	Modelo	Precio	Peso (kg)	Modelo	Precio	Peso (kg)	Modelo	Precio	Peso (kg)			
STZ-30	TORN-TZ30	US\$ 1.89	1/4 x 1-1/4"	SJB-30	US\$ 20.49	0,8	●	SEST-30	US\$ 149.00	11,7	●	SOM-30	US\$ 229.00	40	▲
STZ-30G	TORN-TZ30G	US\$ 3.19	1/4 x 1-1/4"	SJB-30G	US\$ 29.49	0,9	▲	SEST-30G	US\$ 199.00	12,1	▲				
STZ-35	TORN-TZ35/45	US\$ 4.29	3/8 x 2"	SJB-35	US\$ 27.99	1,8	●	SEST-35	US\$ 149.00	12,5	●	SOM-35	US\$ 249.00	40	▲
STZ-35G	TORN-TZ35/45G	US\$ 5.49	3/8 x 2"	SJB-35G	US\$ 31.00	1,8	▲	SEST-35G	US\$ 209.00	12,8	▲				
STZ-45	TORN-TZ35/45	US\$ 4.29	3/8 x 2"	SJB-45	US\$ 33.00	1,9	●	SEST-45	US\$ 154.00	14,7	●	SOM-45	US\$ 284.00	40	▲
STZ-45G	TORN-TZ35/45G	US\$ 5.49	3/8 x 2"	SJB-45G	US\$ 34.00	2,0	▲	SEST-45G	US\$ 199.00	14,9	▲				
STZ-60RG	TORN-TZ60G	US\$ 31.00	1/2 x 3-1/2"	SJB-60G	US\$ 63.00	2,3	▲	SEST-60G	US\$ 389.00	21,5	▲	SOM-60	US\$ 363.00	40	▲
STZ-90RG	TORN-TZ90G	US\$ 46.00	3/4 x 4"	SJB-90G	US\$ 99.00	2,8	▲	SEST-90G	US\$ 439.00	35,0	▲	SOM-90	US\$ 439.00	40	▲

Anclas Completas para Retenida

Modelo	Precio	Máx. Altura de Torre (m)	Aplicación	Tipo	Diámetro	Longitud (cm)	Peso (kg)	Galvanizado
SAP-01	US\$ 14.99	30	Pared	Argolla	1/2"	65	1.25	●
SAP-01L	US\$ 15.00					90	1.50	●
SAP-01SG	US\$ 13.00					40	1.00	▲
SAP-01G	US\$ 25.00					65	1.35	▲
SAP-01LG	US\$ 14.00					90	1.65	▲
SAP-02	US\$ 13.99					92	1.50	●
SAP-02G	US\$ 25.00					92	1.55	▲
SAZ-45	US\$ 31.00					150	4.50	●
SAZ-45G	US\$ 36.00					150	4.60	▲
SAR-45	US\$ 59.00					60	Pared	3/4"
SAR-45G	US\$ 58.00	65	3.25	▲				
SAR-45L	US\$ 59.00	150	4.00	●				
SAR-45GL	US\$ 58.00	150	4.25	▲				
SAZ-60G*	US\$ 199.00	90	22.50	▲				
SAZ-90G7R**	US\$ 219.00	120	40.50	▲				

*De 5 orificios. **De 7 orificios.

Anclas Armadas (Ancla de Ojo + Placas Igualadoras)



Ancla de Ojo Chico							Placas Igualadoras con Perno (Juego con 2)				
Modelo	Precio	Aplicación	Medida	Compatible con Placas	Peso (kg)	Acabado	Modelo	Precio	Placa	Dimensión (cm)	Acabado
SAP-01J	US\$ 29.99	Pared	5/8" x 65 cm	SP-202030, SP-202050	1,10	●	SP-202030	US\$ 56.00	3/16"	20 x 20 x 30	●
SAP-01JG	US\$ 39.99	Pared	5/8" x 65 cm	SP-202030G, SP-202050G	1,20	▲	SP-202030-G	US\$ 86.00	3/16"	20 x 20 x 30	▲
SAP-02J	US\$ 39.00	Suelo	5/8" x 65 cm	SP-202030, SP-202050	1,35	●	SP-202050	US\$ 96.00	3/16"	20 x 20 x 50	●
SAP-02JG	US\$ 41.00	Suelo	5/8" x 65 cm	SP-202030G, SP-202050G	1,45	▲	SP-202050-G	US\$ 103.00	3/16"	20 x 20 x 50	▲
SAZ-0L	US\$ 39.00	Suelo	3/4" x 150 cm	SP-303050-G	4,30	▲	SP-303050-G	US\$ 114.00	1/4"	30 x 30 x 50	▲

Tensores para Retenida

• Tensor de acero forjado con galvanizado por inmersión en caliente

Modelo	Precio	Para Anclas de	Dimensiones	Tipo	Peso (kg)	Anclas Compatibles
TEN3/8X6-OGS*	US\$ 7.99	1/2" de diámetro	3/8" x 6"	Ojo-Gancho	0.360	SAP-01, SAP-01G, SAP-02, SAP-02G
TEN1/2X6-OGS*	US\$ 10.99		1/2" x 6"		0.600	
TEN1/2X9-OGS*	US\$ 14.99		1/2" x 9"		0.820	
TEN5/8X9-OGS*	US\$ 15.99	3/4" de diámetro	5/8" x 9"	Templador	1.380	SAZ-45, SAZ-45G
STM-34	US\$ 39.99		3/4" x 15"		3	SAZ-60G, SAZ-90G

*Cambie la terminación "OGS" por OOS para la versión Ojo -Ojo.

La Torre SYSCOM es muestreada, probada y "tronada" en torsión y flexión. ¡Garantizamos su desempeño!

▲ Acero galvanizado por inmersión en caliente

● Acero galvanizado electrolítico

■ Acero inoxidable

◆ Acero tropicalizado

Accesorios de Torres Arriostradas



Cable de Retenida Galvanizado (7x1)



Cuellos (Guardacabos o Rozaderas)



Nudos de Hierro Maleable



Nudos Forjados

Modelo	Precio x Metro	Diámetro	Resistencia	Peso (kg/m)	Modelo	Precio	Para Cable	Modelo	Precio	Para Cable	Modelo	Precio	Para Cable
SRET-318	US\$ 0.39	1/8"	636 kg	0,047	SCUE-474	US\$ 0.99	1/8", 3/16"	NUDO-18MS	US\$ 0.33	1/8"	-	-	-
SRET-474	US\$ 0.73	3/16"	1294 kg	0,108	SCUE-635	US\$ 1.12	1/4"	NUDO-316MS	US\$ 0.49	3/16"	NUDO-316F	US\$ 1.99	3/16"
SRET-635	US\$ 1.09	1/4"	2160 kg	0,181	SCUE-516	US\$ 3.99	5/16"	NUDO-14MS	US\$ 0.83	1/4"	NUDO-14FS	US\$ 2.10	1/4"
SRET-516	US\$ 1.79	5/16"	3632 kg	0,309	SCUE-38	US\$ 2.59	3/8"	NUDO-516MS	US\$ 1.10	5/16"	NUDO-516F	US\$ 3.99	5/16"
SRET-338	US\$ 2.64	3/8"	4903 kg	0,409				NUDO-38MS	US\$ 1.60	3/8"	NUDO-38F	US\$ 4.10	3/8"

*Cable con galvanizado tipo A, alta resistencia.

Herramientas de Instalación



»S-PLUMA-1
»US\$ 264.00

Pluma de Aluminio de 4 metros CED.40 para Instalación de Tramos STZ.



»16-13-40
»US\$ 389.00

Pinza Klein para sujeción de cable de retenida de 1/8", 8/16", 1/4".



»2990-3930
»US\$ 65.00

Malacate para tensionado de cable (2 ton).



»SYS-6007FL
»US\$ 209.00

Torquímetero de trueno una escala 3/8" 5-75ft-lb.



»SYS-6107A
»US\$ 409.00

Destornillador de torque 1/4" 5-40 in-lb.



»SYS-115142
»US\$ 32.49

Cortapernos de 24".

Línea de Vida

Modelo	Precio	Descripción
SHEL-V	US\$ 109.00	Herrajes para sujeción de línea de vida (2 piezas) para STZ30G/35G/45G.
SHEL-V60	US\$ 103.00	Herrajes para sujeción de línea de vida (2 piezas) para STZ60G
SHEL-V90	US\$ 109.00	Herrajes para sujeción de línea de vida (2 piezas) para STZ90G
SGUL-V	US\$ 36.00	Guía para línea de vida.
TRY-ACC-SLIDER	US\$ 639.00	Carro de Seguridad para Línea de Vida de 3/8".



SHEL-V



SGULV



TRY-ACC-SLIDER

Seguridad en Alturas

Modelo	Precio	Descripción
SYS-USA7A	US\$ 91.00	Arnés de Suspensión. Anillo D en espalda, pecho y costados de cinturón.
WS-50-SDG	US\$ 135.00	Cable Amortiguador con Doble Gancho de Sujeción.
SYS-USBL2	US\$ 43.00	Banda de posicionamiento para arnés de seguridad.
SYS-USPF1	US\$ 18.00	Punto fijo con argolla de anclaje de seguridad de 90 cm.
SKIT-065	US\$ 114.00	Kit Arnés con anillo en espalda y costados. Con amortiguador y punto fijo.
BAND-007	US\$ 176.00	Bandola de 1.9 m de Doble Seguro.
SYS-USC01M	US\$ 79.00	Cinturón para liniero con porta herramientas y dos anillos tipo D.



SYS-USA7A

WS-50-SDG

SYS-USBL2

SYS-USPF1

Ideal para Torrones



SKIT-065

BAND-007

SYS-USC01M

Kit de línea de vida para torres armadas con tramos STZ30, STZ30G, STZ35, STZ35G, STZ45 y STZ45G.

»KIT-LV15 · US\$ 146.00 Hasta 15 m de altura		»KIT-LV30 · US\$ 164.00 Hasta 30 m de altura		»KIT-LV45 · US\$ 184.00 Hasta 45 m de altura		»KIT-LV60 · US\$ 209.00 Hasta 60 m de altura	
Cantidad	Modelo	Cantidad	Modelo	Cantidad	Modelo	Cantidad	Modelo
1	SHEL-V	1	SHEL-V	1	SHEL-V	1	SHEL-V
1	SGULV	1	SGULV	2	SGULV	3	SGULV
2	SCUE38	2	SCUE38	2	SCUE38	2	SCUE38
6	SNU38	6	SNU38	6	SNU38	6	SNU38

Se recomienda cable 3/8" tipo retenida para línea de vida (no incluida).
Se recomienda guía de línea de vida (SGULV) cada 15 m de distancia (aprox.).
Para kit de línea de vida de otras torres consulte al depto. de ingeniería.

La torre SYSCOM es muestreada, probada y "tronada" en torsión y flexión. ¡Garantizamos su desempeño!

▲ Acero galvanizado por inmersión en caliente

● Acero galvanizado electrolítico

■ Acero inoxidable

◆ Acero tropicalizado

Accesorios de Torres Arriostradas

SYSCOM
TOWERS

Brazos y Montajes para Torres Arriostradas



- Brazo tipo F para tramos tipo TZ.
- Diámetro de tubo: 33 mm (1" Céd. 30).
- Separación ajustable hasta 1 m.

		Para Tramos	Protección
»SBL-30	US\$ 35.99	STZ-30	●
»SBL-30G	US\$ 48.99	STZ-30G	▲
»SBL-35	US\$ 38.99	STZ-35	●
»SBL-35G	US\$ 49.99	STZ-35G	▲
»SBL-45	US\$ 44.99	STZ-45	●
»SBL-45G	US\$ 53.99	STZ-45G	▲



- »S-BRA-LI-30G · US\$ 43.00
 Brazo lateral liviano para tramo STZ30G.
- Tubo de 2" x 50 cm.
 - Galvanizado por inmersión en caliente.



- »S-BLUE · US\$ 47.00 Electrolítico
 »S-BLUE-G · US\$ 57.00 Inmersión en caliente.
 Brazo uso rudo para torre STZ.
 · Dim: 170 x 60 cm (tubo principal) tubo 2" Céd 30.
 · Para tramo STZ-30G/ 35G/ 45G.



- »SFM-1M · US\$ 105.99
 »SFM-1MG · US\$ 105.99
 Mástil de centro de torre de 1 m x 2" céd. 30 para instalación en torre STZ30/ 35/ 45.



- »SHU-PTZ-30 · US\$ 21.00
 Herraje multipropósito para STZ30G
 · Ideal para instalación de PTZ o Bullet.
 · Inmersión en caliente.



- »SBLU-4SEC-G · US\$ 369.00
 Brazo lateral de 4 sectores para tramos STZ30G, STZ35G y STZ45G.
 · Cuenta con 4 tubos 2" x 1 m.
 · Galvanizado por inmersión en caliente.



- »SBL-UNI-2G · US\$ 65.00
 Brazo lateral para tramos STZ30G, STZ35G y STZ45G.
 · Cuenta con tubo de 3" x 60 cm.
 · Galvanizado por inmersión en caliente.



- »SBL-45GHD · US\$ 84.00
 Brazo lateral robusto con tubo 4.5" de diámetro x 60 cm para tramo STZ45G.
 · Galvanizado por inmersión en caliente.



- »SMHEX-45G · US\$ 295.00
 Para STZ-45G.

Herraje para 6 antenas sectoriales compatible con tramo STZ45G, con 6 mástiles de 2" x 1 m. Incluye herajes y tornillería de fijación. Galvanizado en inmersión en caliente.



- »SSP-BLV5 · US\$ 99.00
 Montaje para poste o torre.

- Alta resistencia mecánica.
- Incluye bracket de sujeción (no se requiere fleje).
- Compatible con 1 celda modelo: PRO-5012, PRO-8512, WK-5012, WK-8512, SW50 y SW85.
- Galvanizado electrolítico.



- »SBL-UNI-1G · US\$ 36.00
 Brazo para torre arriostrada tipo bastón.

El brazo es compatible con tramos de torre arriostrada de hasta 60 cm de ancho y diámetros de hasta 2".
 · Ideal para antenas omnidireccionales medianas.
 · Herraje galvanizado por inmersión en caliente.



- »SBL-UNI-2GD · US\$ 106.00
 Brazo para torre arriostrada de ángulo para tramos de 30, 35 y 45 cm de ancho.

- Compatible con: STZ30, STZ30G, STZ35, STZ35G, STZ45 y STZ45G.
- Ideal para antenas de plato.
- Herraje galvanizado por inmersión en caliente.
- Doble tubo de 3" x 60 cm.



- »SBL-UNI-3G · US\$ 54.00
 Brazo para torre arriostrada tipo U.

El brazo es compatible con tramos de torre arriostrada de hasta 60 cm de ancho y diámetros de hasta 2".

- Ideal para antenas de plato grande.
- Herraje galvanizado por inmersión en caliente.
- Dim.: 80 x 60 cm (tubo principal) con tubo 2" céd. 30.

Lámparas de Señalización y Accesorios de Instalación



»SLOP-5 · US\$ 41.99
Lámpara de obstrucción con globo rojo de policarbonato.
· Incluye foco de iluminación 110 Vca.
· Duración de foco 8000 horas/ 9 W.
· Consumo: 9 W.
· Requiere herraje HLU y fotocelda (para encendido/ apagado) modelo 2003A.



»EI-LBIB · US\$ 103.00
Lámpara de obstrucción LED color rojo con interruptor solar incluido.
· Voltaje de entrada 75-220 Vca.
· Incluye fotocelda (encendido/ apagado).
· Duración estimada de foco 100,000 horas.
· Consumo: 3 W.
· Requiere herraje HLU-2.



»EI-GSLSE · US\$ 109.00
Lámpara de obstrucción con LED color rojo con panel solar totalmente autónoma.
· No requiere alimentación externa.
· Luz Fija o Estroboscópica configurable.
· Duración estimada de foco 100,000 horas.
· Requiere herraje HLU-3.
· Incluye fotocelda (encendido/ apagado).



»LB-IB10-FFMC · US\$ 1,069.00
Lámpara de obstrucción LED roja con certificación FAA L-810, con 100,000 horas de vida.
· Voltaje de entrada 110-240 Vca.
· Consumo: 3 W.
· Incluye fotocelda (encendido/ apagado) y montaje.
· Luz Fija o Estroboscópica configurable.



»GS-LI-D · US\$ 279.00
Lámpara de obstrucción doble color rojo / IP65.
· Fuente de luz LED, su vida útil puede ser de hasta 100,000 horas.
· Diseño de bajo voltaje, alto grado de seguridad para su uso.



»LB-IB-DOBLE · US\$ 1,199.00
Lámpara de obstrucción doble L-810.
· Voltaje de entrada 110-240 Vca.
· Consumo: 6 W.
· Incluye fotocelda (encendido/apagado) y montaje.
· Luz fija o estroboscópica configurable.



»220-100-04 · US\$ 103.00
12 Vcd
»212-356-04 · US\$ 159.00
110 Vca
Lámpara estrobo FireBolt Plus en color rojo.
· Domo de policarbonato.
· Destello sencillo, 2 Joules.
· Lámpara estrobo en color rojo.
· Requiere HLU y C/HLU.



»211-925-04 · US\$ 224.00
Lámpara estrobo Pulsator Plus en color rojo.
· Voltaje de entrada: 110 Vca.
· Domo de policarbonato.
· Destello doble, 5 Joules.
· Requiere HLU y C/HLUE.

Accesorios de Instalación



Modelo	Precio	Descripción
HLU	US\$ 12.99	Montaje sencillo para SLOP-5 (diám. máx. 1-1/4").
HLU-6090	US\$ 29.99	Montaje sencillo para SLOP-5 (diám. máx. 2-1/4").
HLU-2	US\$ 20.49	Montaje simple para lámpara EI-LBIB (diám. máx. 1-1/4").
HLU-2D	US\$ 35.00	Montaje doble para lámpara LED EI-LBIB (diám. máx. 1-1/4").
HLU-3	US\$ 23.00	Montaje simple para lámpara EI-GSLSE (diám. máx. 1-1/4").
HLU-3TA	US\$ 70.00	Montaje simple para lámpara EI-GSLSE (diám. máx. 1-1/4").
2003-A	US\$ 19.99	Interruptor (fotocelda) para equipo hasta 1500 W (115 Vca).
CRES-W	US\$ 65.00	Interruptor (fotocelda) con capacidad de 10 A. (12 Vca).
C/HL-U	US\$ 13.00	Cople para instalación de estrobo 220-100-XX con base HLU.
C/HLU-E	US\$ 12.49	Montaje sencillo para LED ULTRASTAR y PULSATOR.
RQ39	US\$ 583.00	Cable de uso rudo 3 hilos 10 AWG, hasta 300 V. Rollo de 100 m.
TX-TAPE	US\$ 15.00	Cinta de auto fusión para sellar equipo instalado en intemperie, 4.5 m.
SYS-136-509	US\$ 2.19	Clavija con abrazadera.
SYS-136-410	US\$ 1.99	Contacto con abrazadera.

Tierras Físicas y Pararrayos



»KIT-DIPOLO-T
»US\$ 669.00
Kit de pararrayos para torre con punta dipolo corona, electrodo y accesorios de instalación, con ángulo de protección de 72°.
Incluye: punta dipolo, electrodo, compuesto y accesorios de instalación



»KIT-MASTER-45AB
»US\$ 539.00
Kit de aterrizaje con dispositivo de filtración de baja frecuencia LCR con bornes de acoplamiento a masa de 1/2" (integrado en electrodo).
Ideal para aterrizaje de contenedores metálicos, carcazas, torres, sitios de repetición y monitoreo, transformadores de hasta 25 kVA.
Incluye: electrodo, compuesto y accesorios de instalación.

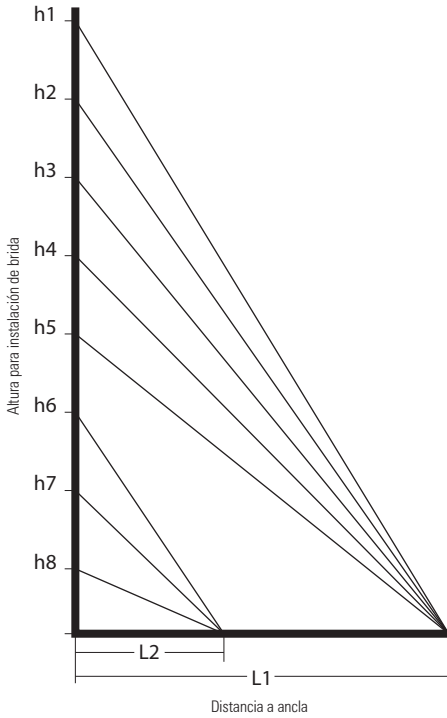


Consulte www.syscom.mx para otras soluciones de tierras físicas y pararrayos

Paquetes de Torres Arriostradas



Producto Elaborado Bajo Normas ISO 9001:2015



Para armados a medida con tramos STZ60G y STZ90G consulte con el departamento de ingeniería.

Altura de la Torre	Distancia a Ancla		Altura de Instalación de Bridas												
			Torre Tipo TZ30					Torre Tipo TZ35 y TZ45							
			L1	L2	h1	h2	h3	h4	h5	h1	h2	h3	h4	h5	h6
3	2	-	3	-	-	-	-	3	-	-	-	-	-	-	-
6	4	-	6	-	-	-	-	6	-	-	-	-	-	-	-
9	6	-	9	4.5	-	-	-	9	-	-	-	-	-	-	-
12	8.5	-	12	6	-	-	-	12	6	-	-	-	-	-	-
15	10.5	-	15	10	5	-	-	15	7.5	-	-	-	-	-	-
18	12.5	-	18	12	6	-	-	18	9	-	-	-	-	-	-
21	15	-	21	16	10.5	5	-	21	14	7	-	-	-	-	-
24	17	-	24	18	12	6	-	24	16	8	-	-	-	-	-
27	19	-	27	21.5	16	11	5.5	27	18	9	-	-	-	-	-
30	21	-	30	24	18	12	6	30	22.5	15	7.5	-	-	-	-
33	23	-						33	24.75	16.5	8.25	-	-	-	-
36	25	-						36	27	18	9	-	-	-	-
39	27.5	-						39	31.2	23.4	15.6	7.8	-	-	-
42	29.5	-						42	33.6	25.2	16.8	8.4	-	-	-
45	31.5	-						45	36	27	18	9	-	-	-
48	33.6	16.8						48	40	32	-	-	24	16	8
51	35.7	17.8						51	42.5	34	-	-	25.5	17	8.5
54	37.8	18.9						54	45	36	-	-	27	18	9
57	40	16.8						56	48	40	32	-	24	16	8
60	42	18.2						60	51.5	43	34.5	-	26	17.5	9

NOTAS:

1. Acotado en metros (m), sin escala.
2. Las distancias son solo recomendaciones de instalación.
3. La instalación debe ser realizada solo por expertos.
4. Para los cálculos se supone un anclaje a un 70 % de distancia de la altura total de la torre.
5. Se recomienda realizar un estudio de resistencia del suelo para planificar una correcta cimentación y asesorarse con un profesional en el ramo.



Torres Arriostradas Serie G



Las torres ROHN Serie G, son torres livianas de sección tubular con brazos sólidos (zig-zag). Son completamente galvanizadas en caliente (Hot-Dip) para soportar altos niveles de humedad, corrosión e incluso nieve y hielo. El nacimiento de la serie G se remonta al año 1950 por lo que la experiencia los coloca como el mejor armador de torres a nivel global. Su diseño está basado en la Norma Internacional TIA-222 REV. G, la cual dictamina las consideraciones de velocidades de vientos, topología de la zona, características del equipo a instalar y más, esto solo para garantizar la mejor instalación posible que resista al paso del tiempo, además las torres Serie G tienen la capacidad de ser guiadas por montajes y también se puede manejar de forma autosoportada bajo ciertas características especiales.

Todas sus necesidades pueden ser resueltas con las series **25G, 45G, 45GSR, 55G y 65G**.

Torres Arriostradas Serie 25G

Torre de 30 m con Torre Rohn Serie 25G

Cantidad	Código	Descripción	Precio Unitario	Precio
9	25G	Tramo de torre serie G de 3 m.	US\$ 324.00	US\$ 2,916.00
1	25AG2	Copete largo de 3 m.	US\$ 489.00	US\$ 489.00
1	BPC25G	Placa base para torre 25G.	US\$ 175.00	US\$ 175.00
3	GA25GD	Brida de tres piezas.	US\$ 415.00	US\$ 1,245.00
18	BG2142	Sujetador para retenida.	US\$ 32.00	US\$ 576.00
18	5/16THH	Cuello de uso rudo.	US\$ 3.30	US\$ 59.40
305	SRET474	Cable de retenida 3/16".	US\$ 0.73	US\$ 222.65
9	1/2TBEJ	Tensor tipo EJ.	US\$ 182.00	US\$ 1,638.00
3	GAC3455TOP	Ancla profunda para retenida.	US\$ 385.00	US\$ 1,155.00
1	3/4X12PP	Ancla de base.	US\$ 46.00	US\$ 46.00
		TOTAL		US\$ 8,522.05

Solicite al depto. de ingeniería el kit completo para la altura que Ud. desee.

Torres Autoportadas

Trylon lleva más de 80 años diseñando y fabricando torres de acero innovadoras de alta calidad y a la medida. Ofrece un servicio completo de extremo a extremo para la construcción de todo tipo de infraestructura de telecomunicaciones y energía. Trylon es líder en el diseño y construcción de sistemas de antenas distribuidas (DAS) en el interior de edificios para soluciones de celulares, es un proveedor canadiense con una reputación mundial de excelencia e innovación en todos los aspectos de la implementación y gestión inalámbrica.



Línea TITAN (Autoportadas)



Ancho de Cara
9" / 0,23 m

12" / 0,30 m

15" / 0,38 m

18" / 0,46 m

21" / 0,53 m

24" / 0,61 m

27" / 0,69 m

30" / 0,76 m

33" / 0,84 m

36" / 0,91 m

39" / 0,99 m

42" / 1,07 m

45" / 1,14 m

Sección
#2

#3

#4

#5

#6

#7

#8

#9

#10

#11

#12

#13



La torre TITAN ha sido la torre carga-liviana favorita del mercado durante más de 30 años.

Con más de 15,000 torres instaladas tan solo en E.U.A para diversas aplicaciones como telemetría, TV por satélite, servicios de internet, radio móvil y aplicaciones amateurs.

Especificaciones:

- Capacidad de crecimiento modular de 16 a 96 pies (5 a 29 metros).
- Torre fabricada con hoja de acero pregalvanizado.

- Secciones de 8' (2.4 m) para mejorar el coste de flete.
- La torre se puede crecer para alcanzar más altura (en compra de torres de línea 300 o superiores).

Incluye: mástil superior de 1.9" diámetro y 2.4 m de longitud, anclaje para cimentación en dado de concreto (ver hoja técnica en web para más información) y tornillería necesaria para el armado.

Encuentre accesorios adicionales como brazos laterales, sistemas de aterrizaje, iluminación y más, dentro de la página web del producto.

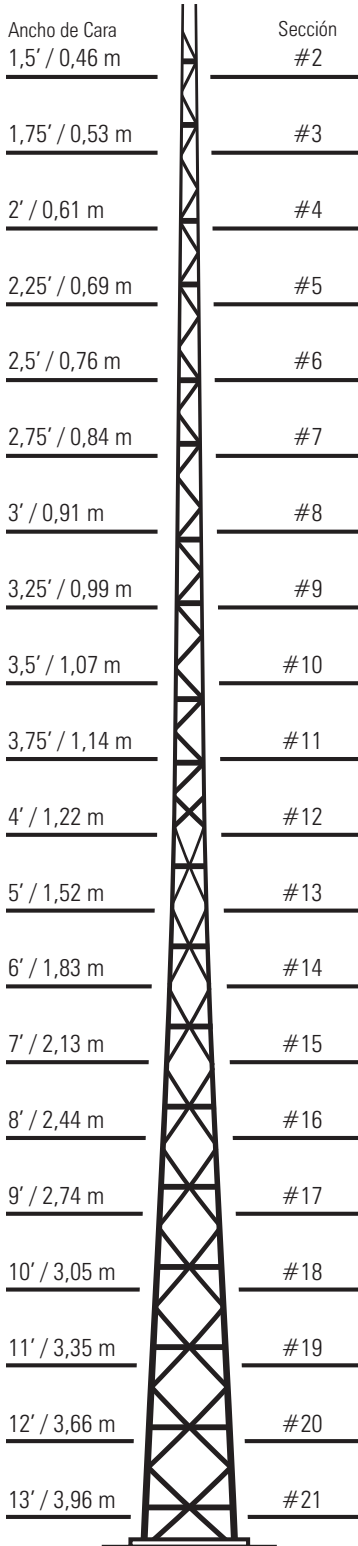
Altura		Modelo	Precio	Incluye Secciones	Área permisible de antenas a instalar pies ²		
Metros	Pies				75 mph (120 Km/h)	85 mph (136 km/h)	100 mph (161 km/h)
29.3	96	TRY-T-96-T200	US\$ 7,699.00	2-13	15	3	-
26.8	88	TRY-T-88-T200	US\$ 6,569.00	2-12	16	3	-
24.4	80	TRY-T-80-T200	US\$ 5,649.00	2-11	15	2	-
21.9	72	TRY-T-72-T200	US\$ 4,749.00	2-10	16	3	-
19.5	64	TRY-T-64-T200	US\$ 3,899.00	2-9	16	3	-
17.1	56	TRY-T-56-T200	US\$ 3,199.00	2-8	16	5	-
14.6	48	TRY-T-48-T200	US\$ 2,689.00	2-7	16	6	-
12.2	40	TRY-T-40-T200	US\$ 2,189.00	2-6	16	6	-
9.8	32	TRY-T-32-T200	US\$ 1,699.00	2-5	16	6	-
7.3	24	TRY-T-24-T200	US\$ 1,299.00	2-4	16	8	3
21.9	72	TRY-T-72-T500	US\$ 8,689.00	5-13	45	22	6
19.5	64	TRY-T-64-T500	US\$ 5,699.00	5-12	52	27	10
17.1	56	TRY-T-56-T500	US\$ 4,769.00	5-11	52	27	12
14.6	48	TRY-T-48-T500	US\$ 3,869.00	5-10	52	27	12
12.2	40	TRY-T-40-T500	US\$ 3,069.00	5-9	52	27	12
9.8	32	TRY-T-32-T500	US\$ 2,369.00	5-8	56	32	17
7.3	24	TRY-T-24-T500	US\$ 1,799.00	5-7	60	36	21

Para mayor información de accesorios, diferentes capacidades de carga, viento y cimentación. Consultar al departamento de ingeniería.

Torres Autoportadas



Línea SUPER TITAN KD (Autoportadas)



La torre SUPER TITAN KD es una torre modular robusta de fácil armado y transporte. Consta de 21 secciones de 3 metros cada una configurables según la necesidad del resistencia solicitados. La torre cumple la normativa ANSI-TIA-222 F&G completamente.

Especificaciones:

- Proceso de empaque mejorado para facilitar transporte y disminuir costos de fletes.
- Galvanizada totalmente en inmersión en caliente.
- Reducidos tiempos de entrega y posibilidad de distribución en vehículos no especializados.

Incluye: piernas y diagonales necesarias para alcanzar la altura requerida, tornillería y anclas para concreto.

Encuentre accesorios adicionales como brazos laterales, sistema de aterrizaje iluminación y más dentro de la página web del producto.

60 cm (height)
300 cm (length)
100 cm (width)
18.8% Menos Peso
69.4% Menos Volumen
Kg 1557 Kg
1.70 m³
*Ejemplo considerando una torre de 30 m línea S300.

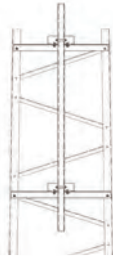
Para mayor información de accesorios o diferentes capacidades de carga / viento o cimentación, consulte al depto. de ingeniería.

Altura		Modelo	Precio	Incluye Secciones	Área permisible de antenas a instalar (pies ²) EIA REV. G CLASE 1		
Metros	Pies				90 mph (144 km/h)	105 mph (167 km/h)	120 mph (193 km/h)
57,9	190	TRY-ST-190-S310	US\$ 43,599.00	3-21	5	-	-
54,9	180	TRY-ST-180-S310	US\$ 39,799.00	3-20	12	-	-
		TRY-ST-180-S410	US\$ 42,869.00	4-21	22	-	-
51,8	170	TRY-ST-170-S310	US\$ 36,669.00	3-19	12	-	-
		TRY-ST-170-S510	US\$ 42,289.00	5-21	34	4	-
48,8	160	TRY-ST-160-S310	US\$ 33,289.00	3-18	14	-	-
		TRY-ST-160-S610	US\$ 41,399.00	6-21	48	14	-
45,7	150	TRY-ST-150-S310	US\$ 30,149.00	3-17	14	-	-
		TRY-ST-150-S610	US\$ 37,999.00	6-20	50	14	-
42,7	140	TRY-ST-140-S310	US\$ 26,799.00	3-16	14	-	-
		TRY-ST-140-S610	US\$ 34,199.00	6-19	52	18	-
39,6	130	TRY-ST-130-S310	US\$ 24,099.00	3-15	14	-	-
		TRY-ST-130-S610	US\$ 30,799.00	6-18	52	20	-
36,6	120	TRY-ST-120-H110	US\$ 14,699.00	1-12	6	-	-
		TRY-ST-120-S610	US\$ 27,599.00	6-17	58	24	-
33,5	110	TRY-ST-110-H210	US\$ 14,199.00	2-12	14	-	-
		TRY-ST-110-S610	US\$ 24,599.00	6-16	66	30	6
30,5	100	TRY-ST-100-H310	US\$ 13,399.00	3-12	28	6	-
		TRY-ST-100-S610	US\$ 21,899.00	6-15	72	36	14
27,4	90	TRY-ST-90-S100	US\$ 8,149.00	1-9	10	-	-
		TRY-ST-90-S610	US\$ 18,999.00	6-14	78	42	18
24,4	80	TRY-ST-80-S100	US\$ 7,149.00	1-8	12	2	-
		TRY-ST-80-H510	US\$ 11,899.00	5-12	58	30	14
21,3	70	TRY-ST-70-S100	US\$ 6,149.00	1-7	14	2	-
		TRY-ST-70-S600	US\$ 9,799.00	6-12	88	48	28
18,3	60	TRY-ST-60-S100	US\$ 5,149.00	1-6	14	4	-
		TRY-ST-60-S500	US\$ 6,669.00	5-10	82	50	32
15,2	50	TRY-ST-50-S100	US\$ 4,399.00	1-5	14	6	-
		TRY-ST-50-S600	US\$ 5,969.00	6-10	128	84	54

Accesorios para Torres



Accesorios para Torres TITAN



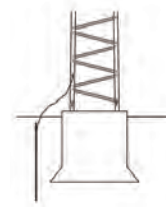
Montaje central para torre titan con herrajes y mástil de 6' (1.8 m).

TRY-TFM2 · US\$ 179.00	Para sección 2	TRY-TFM7 · US\$ 194.00	Para sección 7
TRY-TFM3 · US\$ 179.00	Para sección 3	TRY-TFM8 · US\$ 214.00	Para sección 8
TRY-TFM4 · US\$ 184.00	Para sección 4	TRY-TFM9 · US\$ 214.00	Para sección 9
TRY-TFM5 · US\$ 184.00	Para sección 5	TRY-TFM10 · US\$ 221.00	Para sección 10
TRY-TFM6 · US\$ 194.00	Para sección 6	TRY-TFM11 · US\$ 221.00	Para sección 11



Aterrizaje, pararrayos convencional y guía de cables para torres TITAN.

TRY-TLR · US\$ 86.00	Parrayo tipo varilla solida
TRY-T-GROUND · US\$ 209.00	Aterrizaje básico para torre.
TRY-T-TXB · US\$ 26.00	Bracket 4 orificios (3 x sección)

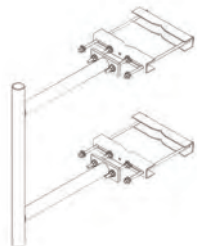


Accesorios para Torres SUPER TITAN



Mástil 2-3/8" x 1.8 m para montaje en cara de torre

TRY-ST-FMU13 · US\$ 243.00	Para sección 1 a 3
TRY-ST-FMU37 · US\$ 309.00	Para sección 3 a 7
TRY-ST-FMU79 · US\$ 279.00	Para sección 7 a 9



Montaje lateral con 60 cm de separación con ángulo ajustable. Mástil de 2-3/8" x 36".

TRY-ST-LME-2A · US\$ 354.00



Montaje lateral con mástil de 1.9" (diámetro) x 6' (1.8 m) longitud.

TRY-ST-LM-1.9X6 · US\$ 339.00



Montaje lateral reforzado con 30 cm de separación. Mástil de 4-1/2" x 72".

TRY-ST-HD-025 · US\$ 1,169.00



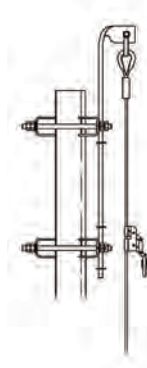
Escalera de ascenso por pierna para torre SUPER TITAN

TRY-ST-STEP10 · US\$ 116.00	Para secciones 1 a 12. Juego de 10 pernos individuales.
TRY-ST-STEPW · US\$ 449.00	Para secciones 13 a 21, Escalera con 10 peldaños con soporte.

Escalera sólida de 3 metros para secciones 1 a 12 (incluye 3 sujetadores).

TRY-ST-LAD-3M-112 · US\$ 569.00
--

*Una pieza por cada sección



Líneas de vida completas para torre SUPER TITAN. Incluye retenida.

TRY-ST-LV50 · US\$ 1,159.00	Hasta 50 pies (15 m).
TRY-ST-LV100 · US\$ 1,399.00	Hasta 100 pies (30 m).
TRY-ST-LV150 · US\$ 1,419.00	Hasta 150 pies (45 m).
TRY-ST-LV190 · US\$ 1,599.00	Hasta 190 pies (45 m).

TRY-ACC-SLIDER · US\$ 514.00
Carro de seguridad para línea de vida.



Otros accesorios compatibles

TRY-ST-BRKT-4H · US\$ 29.00	Bracket simple para guía de cables (4 orificios).
------------------------------------	---

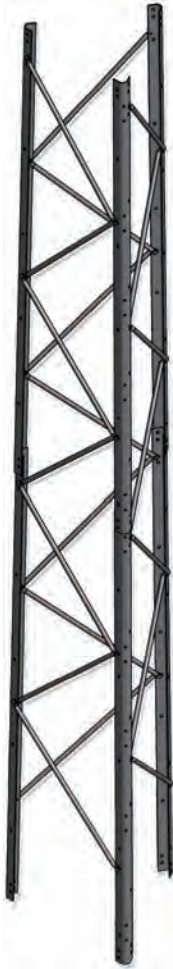
TRY-ST-GROUND1 · US\$ 131.00
Aterrizaje básico para torre SUPER TITAN.

TRY-ST-LR · US\$ 319.00
Pararrayo convencional tipo varilla.

Torres Autoportadas



Línea RSL



	R1	U 2 3/4" X 3/16"	1"Ø X 18GA	21' 100' (0.53 m/ 30 m)
	R2	U 2 3/4" X 3/16"	1"Ø X 18GA	24' 90' (0.61 m/ 27 m)
	R3	U 2 3/4" X 3/16"	1"Ø X 18GA	27' 80' (0.68 m/ 24 m)
	R4	U 2 3/4" X 3/16"	1"Ø X 18GA	30' 70' (0.76 m/ 21 m)
	R5	U 2 3/4" X 3/16"	1"Ø X 18GA	33' 60' (0.84 m/ 18 m)
	R6	U 2 3/4" X 3/16"	1"Ø X 18GA	36' 50' (0.91 m/ 15 m)
	R7	U 2 3/4" X 3/16"	1"Ø X 18GA	39' 40' (0.99 m/ 12 m)
	R8H	U 2 3/4" X 1/4"	1 1/4"Ø X 16GA	42' 30' (1.06 m/ 9 m)
	R9H	U 2 3/4" X 1/4"	1 1/4"Ø X 16GA	45' 20' (1.14 m/ 6 m)
	R10H	U 2 3/4" X 1/4"	1 1/4"Ø X 16GA	48' 10' (1.21 m/ 3 m)
No. de Sección	Patás			51' 0' (1.29 m/ 0 m)
	Travesaños			

Ancho de Sección / Altura

Las torres RSL autoportadas de peso ligero están diseñadas para uso en sistemas de telecomunicaciones, redes inalámbricas, videovigilancia, enlaces punto a punto, repetidoras, radiofusión, seguridad pública o privada, etc., y para mejorar la comunicación al alcanzar objetivos librando obstáculos como edificios, desniveles de suelo y copas de árboles, entre otras.

Características:

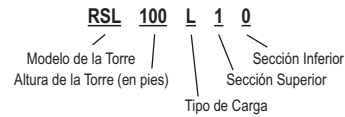
- Disponible en alturas de 6 a 30 m.
- Piernas en forma de "U" para ensamblado sencillo.
- Disponible en modelos estándar y pesados.
- Orificios troquelados para la fijación de sistemas de seguridad de ascenso, kits de montaje, etc.
- Los brazos de apoyo de cada sección son del mismo tamaño, mientras que los pernos son estándar.
- **Galvanizado por inmersión en caliente.**
- Diagramas de montaje se incluyen con la torre.
- Las 3 patas de la torre de cada sección tienen la disposición para instalarles sistemas de seguridad y pernos de escalada de ascenso.

Para cotizar una torre completa se debe seleccionar el modelo de la torre y agregar los accesorios de instalación que aparecen a la derecha

Accesorios para Instalación de Línea RSL

Altura Nominal (Metros)	Modelo de Torre	RSB10	RSB09	RSB08	RSB07	RSB06	RSB05	RSB04	RSB03	RSB02	RTP12	RTP34	RTP56	RTP07	RTP08	RTP09	RSL/TMA *	RSL/STEP	RGKG *	LRCL *	TTRSL100 *	TTRSL50 *
30	RSL100L10	1	-	-	-	-	-	-	-	-	-	-	-	-	-	-	1	10	1	1	1	-
27	RSL90L19	-	1	-	-	-	-	-	-	-	-	-	-	-	-	-	1	9	1	1	1	-
24	RSL80L18	1	-	1	-	-	-	-	-	-	-	-	-	-	-	-	1	8	1	1	1	-
21	RSL70L17	-	-	-	1	-	-	-	-	-	-	-	-	-	-	-	1	7	1	1	1	-
18	RSL60L16	-	-	-	-	1	-	-	-	-	-	-	-	-	-	-	1	6	1	1	1	-
15	RSL50L15	-	-	-	-	-	1	-	-	-	-	-	-	-	-	-	1	5	1	1	1	-
12	RSL40L14	1	-	-	-	-	-	-	-	-	-	-	-	-	-	-	1	4	1	1	1	-
9	RSL30L13	-	-	-	-	-	-	-	1	-	-	-	-	-	-	-	1	3	1	1	1	-
6	RSL20L12	1	-	-	-	-	-	-	-	1	-	-	-	-	-	-	1	2	1	1	1	-
	RSL20H90	1	-	-	-	-	-	-	-	-	-	-	-	-	-	-	1	2	1	1	1	-

* Accesorios opcionales



Altura en Metros	Modelo del Kit de Torre	Secciones	Diseño de Carga de la Torre RSL de Acuerdo a ANSI/TIA-222-G						
			E.P.A. (Área Proyectada Efectiva) Permitida pies ²						
			90	100	110	120	130	140	
30	RSL-100L-10	R1-R10H	25	11	-	-	-	-	-
27	RSL-90L-19	R1-R9H	31	20	10	-	-	-	-
	RSL-90L-20	R2-R10H	39	23	12	4	-	-	-
24	RSL-80L-18	R1-R8H	34	21	12	4	-	-	-
	RSL-80L-29	R2-R9H	49	34	22	10	-	-	-
	RSL-80L-30	R3-R10H	56	38	25	14	4	-	
21	RSL-70L-17	R1-R7	40	27	17	9	-	-	-
	RSL-70L-28	R2-R8H	52	37	25	13	-	-	-
	RSL-70L-39	R3-R9H	74	52	32	19	8	-	
	RSL-70L-40	R4-R10H	80	56	38	24	13	5	
18	RSL-60L-16	R1-R6	59	42	30	21	12	-	
	RSL-60L-49	R4-R9H	80	62	42	28	17	9	
15	RSL-60L-50	R5-R10H	80	67	48	34	24	15	
	RSL-50L-15	R1-R5	80	60	45	34	26	19	
	RSL-50L-59	R5-R9H	80	73	53	38	27	19	
12	RSL-50L-60	R6-R10H	80	78	59	45	35	27	
	RSL-40L-14	R1-R4	80	80	67	52	42	31	
9	RSL-40L-70	R7-R10H	80	80	72	58	48	39	
	RSL-30L-13	R1-R3	80	80	80	71	57	45	
6	RSL-30H-80	R8H-R10H	80	80	80	80	80	80	
	RSL-20L-12	R1-R2	80	80	80	71	60	49	
	RSL-20H-90	R9H-R10H	80	80	80	80	80	80	

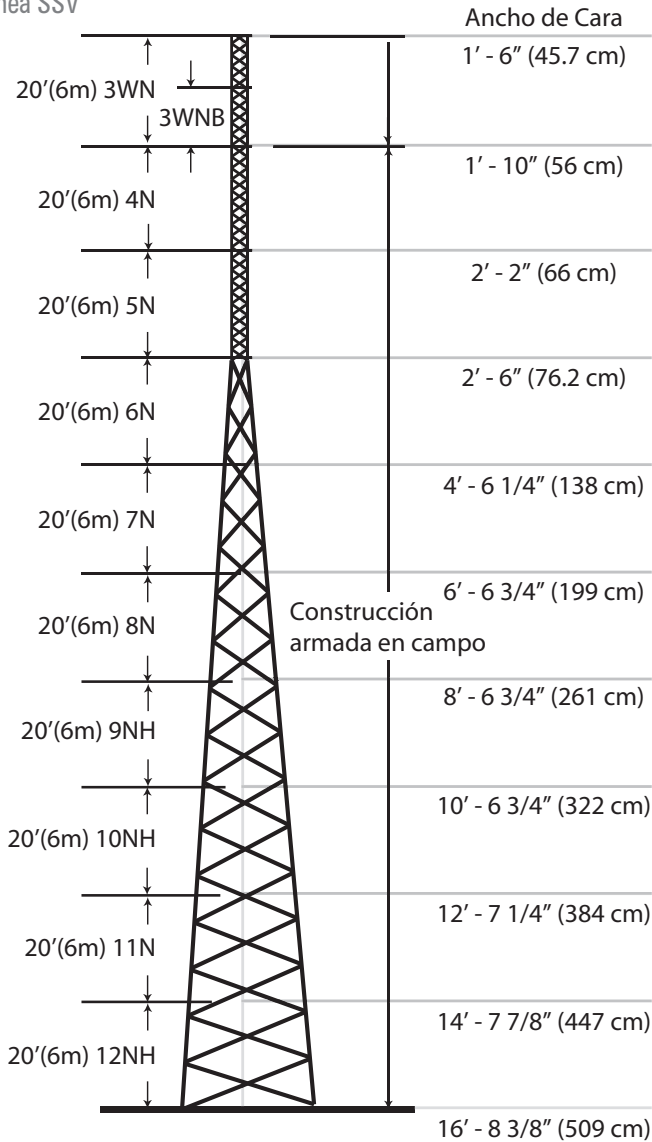
Kit de Secciones	
RSL-100L-10 · US\$ 13,999.00	Torre de 30 m.
RSL-90L-19 · US\$ 12,595.00	Torre de 27.43 m.
RSL-80L-18 · US\$ 10,999.00	Torre de 24.284 m.
RSL-70L-17 · US\$ 9,499.00	Torre de 21.33 m.
Bases	
RSB-10 · US\$ 1,399.00	Base corta para sección 10.
RSB-09 · US\$ 1,499.00	Base corta para sección 9.
RSB-08 · US\$ 1,399.00	Base corta para sección 8.
RSB-07 · US\$ 1,299.00	Base corta para sección 7.
Accesorios	
RSL-STEP · US\$ 109.00	Kit de 10 pernos para escalera en una sección.
RTP-12 · US\$ 649.00	Placa superior para cerrar torre.
RTP-34 · US\$ 1,039.00	Placa superior para cerrar torre.
RSL-TMA · US\$ 289.00	Mástil superior para placa superior.
RGKG · US\$ 2,069.00	Juego de accesorios para puesta a tierra.
LRCL · US\$ 275.00	Varilla pararrayos de 1.5 m para torre RSL.
TTRSL-100 · US\$ 1,449.00	Cable de seguridad hasta 30 m (3/8").
TTRSL-50 · US\$ 1,039.00	Cable de seguridad hasta 15 m.
RASK-12 · US\$ 509.00	Placa intermedia de apoyo entre secciones 1 y 2.
RSLMT-7A · US\$ 1,099.00	Montaje frontal para plato de 1.5 m, 2.38"Ø, 0.154".
RSLMT-8A · US\$ 1,199.00	Montaje frontal para plato de 1.5 m, 4.5"Ø, 0.237".
TTWG500V/SMC · US\$ 569.00	Carro de seguridad para línea de vida.
SKIT-072 · US\$ 189.00	Kit de arnés de seguridad.

Para detalles de cimentación consultar la página web del producto

Torres Autoportadas (Tubular)



Línea SSV



Torres Completas Tubulares.

SS-080-D90K · US\$ 19,299.00	Torre de 24 m (145 km/h)
SS-090-D90K · US\$ 23,069.00	Torre de 27 m (145 km/h)
SS-100-D90K · US\$ 24,149.00	Torre de 30 m (145 km/h)
SS-120-D90K · US\$ 26,799.00	Torre de 36 m (145 km/h)
SS-140-D90K · US\$ 34,899.00	Torre de 42 m (145 km/h)
SS-150-D90K · US\$ 41,699.00	Torre de 45 m (145 km/h)
SS-160-D90K · US\$ 41,999.00	Torre de 49 m (145 km/h)
SS-170-D90K · US\$ 52,169.00	Torre de 52 m (145 km/h)
SS-180-D90K · US\$ 52,399.00	Torre de 55 m (145 km/h)
SS-190-D90K · US\$ 62,699.00	Torre de 58 m (145 km/h)

Consulte cada modelo en www.syscom.mx para acceder a listados de materiales con escalerilla, guía de cables, iluminación, pararrayos, etc.

Las torres SSV incluyen: cierre de torre (copete), juego de secciones (según altura), anclas, tornillería y planos para armado.

Accesorios Opcionales:

NL-10A · US\$ 449.00

Escalerilla de ascenso de 3 m (10') para torre tipo SSV.

NL-20 · US\$ 689.00

Escalerilla de ascenso de 6 m (20') para torre tipo SSV.

WL20F93KD · US\$ 899.00 Guía de cableado tipo escalera de 20' (6 m) para torre tipo SSV para sección 6 N a 12 NH.

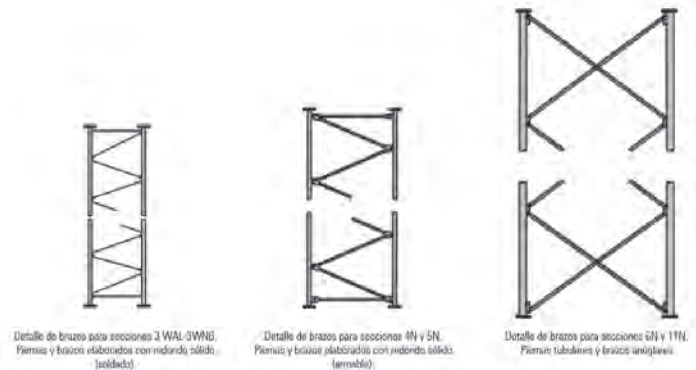
KY-2041A · US\$ 59.00 Guía de cable simple para secciones (3 WN a 5 N).

Las torres ROHN SSV han estado en servicio por más de 50 años, las piernas tubulares con brazos angulares en la parte inferior y sólidos en la parte superior nos brindan un desempeño superior.

Toda la línea SSV de servicio pesado (90 mph) está **completamente galvanizada por inmersión en caliente** por dentro y por fuera para alta protección a la corrosión.

Usadas para una amplia variedad de aplicaciones, preferida en la industria, incluyendo radiodifusión, PCS, seguridad, iluminación deportiva y muchas otras más.

Nuestras torres han sido diseñadas para soportar una velocidad del viento de 90 mph, pero bajo consideraciones especiales pueden llegar a soportar ráfagas de 100 o 110 mph (consulte al dep. de ingeniería).

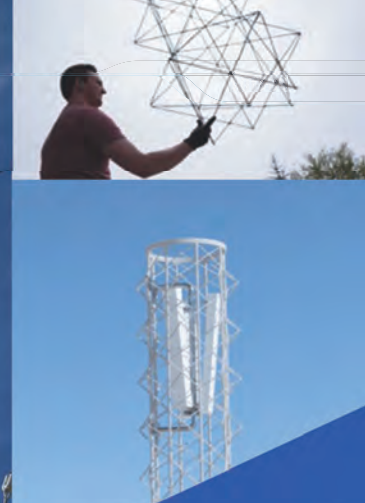


Resistencia de Torre a 145 km/h (90 mph)

Altura de Torre m (ft)	Modelo de la Torre	Peso de la Torre (lb)	Área Proyectada Efectiva pies ²		Sección Superior	Sección Inferior
			En la Cima de la Torre Redondo / Plano	9 m (30') Abajo de la Cima Redondo / Plano		
12.1(40)	SS040D90	853	16.7 / 10	20 / 12	3WN	4N
15.2(50)	SS050D90	1198	16.7 / 10	20 / 12	3WNB	5N
18.3(60)	SS060D90	1282	14.2 / 8.5	17.5 / 10.5	3WN	5N
21.3(70)	SS070D90	1620	14.2 / 8.5	17.5 / 10.5	3WNB	6N
24.4(80)	SS080D90	1704	12.5 / 7.5	15.8 / 9.5	3WN	6N
27.4(90)	SS090D90	2206	12.5 / 7.5	15.8 / 9.5	3WNB	7N
30.5(100)	SS100D90	2290	10 / 6	13.3 / 8	3WN	7N
33.5(110)	SS110D90	2941	10 / 6	13.3 / 8	3WNB	8N
36.6(120)	SS120D90	3025	8.3 / 5	11.7 / 7	3WN	8N
39.6(130)	SS130D90	3829	8.3 / 5	11.7 / 7	3WNB	9NH
42.7(140)	SS140D90	3913	6.7 / 4	10 / 6	3WN	9NH
45.7(150)	SS150D90	4810	6.7 / 4	10 / 6	3WNB	10NH
48.8(160)	SS160D90	4894	5.8 / 3.5	8.3 / 5	3WN	10NH
51.8(170)	SS170D90	5712	5.8 / 3.5	8.3 / 5	3WNB	11N
54.8(180)	SS180D90	5796	5 / 3	7.5 / 4.5	3WN	11N
58(190)	SS190D90	8045	5 / 3	7.5 / 4.5	3WNB	12NH

- Los diseños de las torres están de acuerdo con la aprobación ANSI/ EIA-222-F (no hielo).
- Áreas de antenas de plato planas equivalentes a la EIA RS-222-C no deben exceder las áreas mostradas en las tablas.
- Las áreas proyectadas efectivas se asumen que son cargas simétricas sobre la torre.
- Los diseños asumen una línea de 7/8 hasta la punta o 2 líneas de 7/8 a 9 m (30') abajo de la punta, una línea para cada cara.
- Todas las torres incluyen placa superior con soportes cónicos para tubo de 6 cm (2 3/8") y 35.6 cm (14") de longitud libre.
- Detalles de cimentación y diagramas de ensamble están incluidos con la torre.
- Diseños personalizados para aplicaciones de sitio específico están disponibles bajo requerimiento.

Torre de Fibra de Carbono Autosoportada Ultra Ligera



ISOTRUSSE
INDUSTRIES LLC

El Nuevo Acero del Mundo

Alternativa de peso liviano para sustituir estructuras tradicionales de madera, acero, aluminio y otros metales

Genera importantes ahorros para instaladores de torres, operadores y directamente para el propietario de la instalación. Además de proporcionar un diseño atractivo, simétrico y de alta resistencia, todo esto a un precio sumamente económico.

Beneficios:

- No se corroe.
- 1/12 del peso del acero.
- 70 % menos CO₂ comparado con el acero.
- 2X vida útil del acero.
- 100 % transparencia para RF.

Mejoras en costos:

- 20 % reducción de cimentación.
- Sin uso de gruas o helicópteros.
- 25 % reducción del secado de concreto.
- 75 % de reducción de tiempo de instalación de la torre.
- 2 a 3 personas para instalación.
- Reducción de costo de fletes y combustible.
- Mejora de la accesibilidad a sitio.

» ISOT-60-AS · US\$ 41,309.00

Torre de fibra de carbono autosoportada y ultra ligera de 18.3 m (60 pies)

Características:

- Altura exacta: 18.3 m (60').
- Peso: 172.4 kg (380 lb)
- Diámetro: 0.7 m (28").
- EPA: 190 ft² (18 m²).
- Capacidad de instalación en techo.
- Hasta 100 % transparencia para RF.

Incluye: 3 secciones de 6.1 m (20'), base y elementos de armado.

Manejamos diferentes estilos y alturas de torre acorde a su necesidad.
¡Llámenos para una recomendación!

Mástiles Telescópicos

SYSCOM

Mástiles Telescópicos y Accesorios

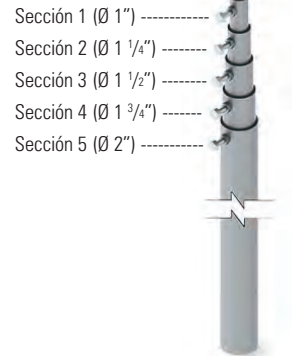


Los mástiles telescópicos livianos son la mejor solución para la integración de sistemas punto a punto, punto multipunto, antenas de pequeño diámetro, pararrayos, cámaras pequeñas, etc. Se recomienda para equipo de menos de 6 kg y antenas de plato de menos de 25 cm de diámetro.

Mástiles Telescópicos (Sin Accesorios)

SLM-3	US\$ 14.00	Mástil de 3 m, sección 2.
SLM-6	US\$ 26.00	Mástil de 6 m, sección 2 y 3.
SLM-9	US\$ 51.00	Mástil de 9 m, sección 2, 3 y 4.
SLM-12	US\$ 64.00	Mástil de 12 m, sección 2, 3, 4 y 5.
SLM-15	US\$ 71.00	Mástil de 15 m, sección 1, 2, 3, 4 y 5.

Nuestros mástiles son elaborados de tubo de acero cal. 20. Cuentan con tratamiento de galvanizado por inmersión en caliente en base a la Norma NMX-H-004 (mástiles y bases).



Secciones Individuales

SLMS1G	US\$ 13.00	Sección 1, 1" diámetro, 3 m.
SLMS3G	US\$ 19.00	Sección 3, 1 1/2" diámetro, 3 m.
SLMS4G	US\$ 24.00	Sección 4, 1 3/4" diámetro, 3 m.
SLMS5G	US\$ 29.00	Sección 5, 2" diámetro, 3 m.

Accesorios para Mástil



SLM-BR

SLM-BA5G

SLM-BA2G

SLM-BA8G

SLM-BA6G

SLM-BA4G

SLM-ANG-2G

SLM-ANG

Accesorios

SLM-BR	US\$ 12.00	Sujetador de mástil para retenida.
SLM-BA2G	US\$ 44.00	Base de mástil para esquina o piso.
SLM-BA8G	US\$ 52.00	Base de mástil con ajuste de ángulo.
SLM-BA4G	US\$ 63.00	Base recta reforzada.
SLM-BA5G	US\$ 13.00	Base triangular simple.
SLM-BA6G	US\$ 129.00	Base de 50 x 50 tubo de 80 cm Ced. 30.
SLM-ANG	US\$ 19.00	Ancla de placa (5 orificios).
SLM-ANG-2G	US\$ 11.00	Ancla de placa (3 orificios).
SRET-318	US\$ 0.39	Cable de retenida de 1/8".
SCUE-474	US\$ 0.99	Cuello para retenida.
SNU-476	US\$ 0.69	Abrazadera para retenida.
ANC-AM-38-400	US\$ 1.15	Armella de 3/8" x 4".
ANC-AM-38-400	US\$ 1.39	Armella de 3/8" x 4-3/4".
ANC-AA-38-300	US\$ 0.79	Taquete tipo arpón de 3/8" x 3"

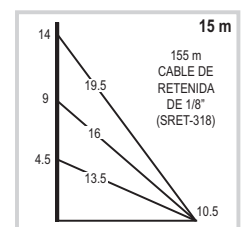
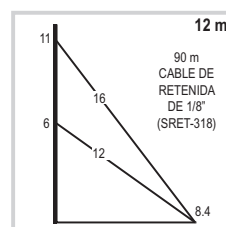
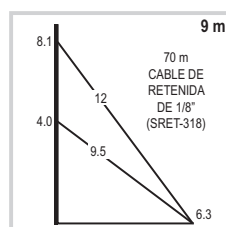
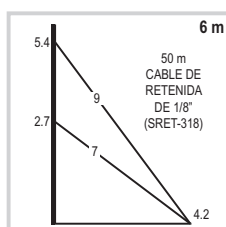
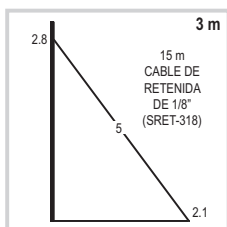
Kit de Mástil Completo (con Accesorios)

Cantidad de Retenida Recomendada

KIT-SLM3	US\$ 79.00	Kit de mástil de 3 m, con 1 base (SLMBA5G), 3 anclas (SLMANG2G), 1 bracket (SLMBR), cuellos y abrazaderas.	15 m
KIT-SLM6	US\$ 139.00	Kit de mástil de 6 m, con 1 base (SLMBA5G), 3 anclas (SLMANG2G), 2 bracket (SLMBR), cuellos y abrazaderas.	50 m
KIT-SLM9	US\$ 159.00	Kit de mástil de 9 m, con 1 base (SLMBA5G), 3 anclas (SLMANG2G), 2 bracket (SLMBR), cuellos y abrazaderas.	70 m
KIT-SLM12	US\$ 169.00	Kit de mástil de 12 m, con 1 base (SLMBA5G), 3 anclas (SLMANG2G), 2 bracket (SLMBR), cuellos y abrazaderas.	90 m
KIT-SLM15	US\$ 179.00	Kit de mástil de 15 m, con 1 base (SLMBA5G), 3 anclas (SLMANG2G), 3 bracket (SLMBR), cuellos y abrazaderas.	155 m

Retenida de sujeción no incluida. Se muestra recomendación a la derecha en base a la instalación sugerida.

Instalación Sugerida



Mástiles Telescópicos

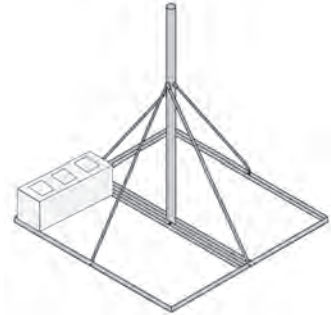


Montaje de Techo (No Penetrante)

Los montajes en mástil no penetrantes permiten realizar una instalación temporal o definitiva en techo donde no sea posible taladrar. Ideal para pruebas de cobertura, servicios temporales ó instalación de antenas de rejilla o tipo yagi.

»S-BNP-901 · US\$ 2,599.00

Base no penetrante 0.9 x 0.9 m con mástil de 1.5 m, 2" Ced. 30 para instalación en techo sin perforar. Galvanizado en caliente.



Secciones Individuales de Mástil



Mástil Simple de Aluminio Natural

Modelo	Precio	Dimensión	Calibre
»SM-ALU2	US\$ 19.99	Ø 2" x 3 m	Cal. 18
»SM-ALU3	US\$ 28.99	Ø 2" x 3 m	Cal. 18
»SM-ALU6	US\$ 51.00	Ø 2" x 6 m	Cal. 18
»SM-ALU1.53M	US\$ 69.00	Ø 1 1/2" x 6 m	Ced. 40
»SM-ALU1.56M	US\$ 73.00	Ø 1 1/2" x 6 m	Ced. 40

Mástil de Acero Inoxidable

Modelo	Precio	Dimensión	Calibre
»SM-INOX3	US\$ 74.00	Ø 2" x 3 m	Cal. 18
»SM-INOX6	US\$ 163.00	Ø 2" x 6 m	Cal. 18
»SM-INOX1.56MS	US\$ 349.00	Ø 1-1/2" x 6 m	Ced. 40

Mástil de Acero Galvanizado con Opresor

Modelo	Precio	Dimensión	Calibre
»SLM-S1G	US\$ 13.00	Ø 1" x 3 m	Cal. 20
»SLM-3	US\$ 14.00	Ø 1-1/4" x 3 m	Cal. 20
»SLM-S3G	US\$ 19.00	Ø 1-1/2" x 3 m	Cal. 20
»SLM-S4G	US\$ 24.00	Ø 1-3/4" x 3 m	Cal. 20
»SLM-S5G	US\$ 29.00	Ø 2" x 3 m	Cal. 20



Herraje Adaptador para Mástil

Modelo	Precio
» SMMK-4	US\$ 19.00

Compatible con tubos de 7/8" hasta 2-1/4".
Placa de 3/16" de espesor.



Herraje Adaptador para Mástil

Modelo	Precio
» SMMK-5	US\$ 29.99

Herraje Adaptador Cruzado para Mástil para
Diámetros desde 7/8" hasta 2".



Mástil con Base

Modelo	Precio
» SM-AUTO-2	US\$ 59.99

Mástil de 2 m de 2" de diámetro, con
opresor, base y taquetes.

***Ideal para puntas pararrayos.**



Brazo para Luminaria

Modelo	Precio
» SBRA-LUM1	US\$ 29.00

2" de diámetro con abrazadera para poste
hasta 3" de diámetro.

Interior= Totalmente a resguardo · Exterior= Ubicado en el exterior de un local protegido por la losa del mismo · Intemperie= Expuesto totalmente a las condiciones atmosféricas
Los colores de los productos pueden cambiar por mejoras técnicas. · El peso declarado es de los equipos, sin accesorios ni embalaje.

Mástiles y Montajes de Pared



Poste de Acero Galvanizado Optimizado para Videovigilancia



»MSC-30A-1.5	US\$ 209.00	1.5 metros
»MSC-30A-3	US\$ 299.00	3 metros
»MSC-30A-4	US\$ 349.00	4 metros
»MSC-30A-6	US\$ 469.00	6 metros

Características:

- Tubo de acero de 3" de diámetro, cédula 30.
- Base de placa de 30 x 30 cm 1/2" de espesor.
- Cartabones de placa de 1/4" de espesor.
- Galvanizado por inmersión en caliente.
- Incluye anclas para cimentación de 3/4".

Aplicación:

Intalación de cámaras tipo bala, cámaras PTZ, enlaces punto a punto (antenas menores a 40 cm de diámetro), lámparas de brazos cortos, etc.

Mástil Telescópico Neumático de 12 m
· Con Compresor y Accesorios

»TELE-MAST-N12 · US\$ 6,169.00

Características:

- Altura desplegado: 12 m.
- Altura retraído: 2.6 m.
- Carga útil: máximo 15 kg.
- Carga de viento: máximo 80 km/h
- Material: aluminio 6063.
- Peso de mástil: 120 kg (aprox.).
- Tiempo de levantamiento: 3 min. máx.
- Voltaje de entrada de compresor: 110 Vca (250 W).

Accesorios Incluidos:

- Cable para sujeción de mástil.
- Compresor de aire de 110 Vca.
- Tubería para alimentación de aire.
- Trípode para instalación móvil.

Mástil Telescópico Retraible Manual de 9 m
· Con Accesorios

»TELE-MAST-M9 · US\$ 2,599.00

Características:

- Altura máxima: 9 m.
- Altura retraído: 2.25 m.
- Carga útil: máximo 20 kg (sobre placa superior)
- Carga de viento: máximo 100 km/hr (con tirante)
- Material: Aluminio 6063
- Nivel de protección: IP-65
- Peso de mástil: 120 Kg (Aprox.)
- Número de secciones: 5.

Accesorios Incluidos:

- Ancla de tierra (3).
- Polea y herraje fijación.
- Base de mástil.
- Cables de nylon (6).
- Estacas.

Montaje de Pared

»WM212 · US\$ 529.00

Montaje doble de pared para mástil de 2 3/8 x 0.154 x 6" (incluido).

El montaje WM212 está galvanizado por inmersión en caliente y provee una separación de la pared al mástil de 12" (30.5 cm).



Tripié Autosoportado con Mástil

»SM-TR-1.5 US\$ 122.00 1.5 metros

»SM-TR-3 US\$ 139.00 3 metros

Características:

- Tubo de acero de 2" de diámetro, calibre 18.
- Incluye tripié para fijación a losa de concreto.
- Galvanizado por inmersión en caliente.



Ensamblajes para Extensión de Montajes en Pared

Los ensamblajes dobles para extensión en montajes de pared pueden ser usados en mampostería madera, metal y otro tipo de paredes usando tornillos de hasta 1/4" de diámetro u otros pernos. Los montajes de pared son versátiles, accesibles en una variedad de distancias de separación y con capacidad de instalación de mástiles desde 7/8" hasta 2 3/4" de diámetro los cuales se sostienen con opresores antitorsión.



»SMR-P1 · US\$ 76.00

Mástil de 3 m de 1 1/4" diámetro céd. 30 con un par de herrajes para sujeción a pared. Separación de pared de 30 cm (aproximadamente). Galvanizado por inmersión en caliente. Incluye taquetes para instalación.

»SMR-PH · US\$ 59.00

Par de herrajes de pared para mástil (no incluido). Acepta mástiles de hasta 2" de diámetro. Separación de pared de 30 cm (aproximadamente). Galvanizado por inmersión en caliente. Incluye taquetes para instalación.

»SMRP-150-CF · US\$ 21.00

Mástil liviano de pared de 1.5 m (diám. 1-1/4") con cejas de fijación soldadas, ¡No se gira! Incluye taquetes para instalación.