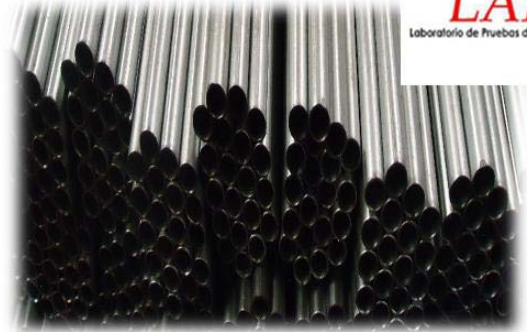




TUBOS METÁLICOS RÍGIDOS DE ACERO TIPO SEMIPESADO Y ACCESORIOS PARA LA PROTECCIÓN DE CONDUCTORES ELÉCTRICOS

CARACTERÍSTICAS Y ESPECIFICACIONES

- GALVANIZADO POR INMERSIÓN EN CALIENTE EN EL EXTERIOR.
- RECUBRIMIENTO INTERNO DE PINTURA TIPO ESMALTE.
- MAYOR RESISTENCIA A LA CORROSION.
- NORMA: NMX-J-536-ANCE-2008
- NORMATIVA LAPEM.
- LONGITUD NOMINAL: 3 M. +/- 6 MM
- ZINC EN GRADO DE ALTA PUREZA (99.9%) ASTM-B6



Medida Nominal		Modelo	Peso Mínimo Unitario (kg/ pieza)	Diámetro Exterior		Espesor Nominal	
(Pulg.)	(mm)			(in)	(mm)	(in)	(mm)
1/2"	16	JUPD12TUB	1.272	706	17.93	42	01.07
3/4"	21	JUPD34TUB	1.941	922	23.42	48	1.24
1"	27	JUPD100TUB	2.856	1.163	29.54	57	1.45
1-1/4"	35	JUPD114TUB	4.242	1.510	38.35	64	1.65
1-1/2"	41	JUPD112TUB	4.911	1.740	44.20	64	1.65
2"	53	JUPD200TUB	6.249	2.197	55.80	64	1.65



Medida Nominal		Coples Tipo Americano (Con Tornillo). Modelo	Conector Tipo Americano (Con Tornillo). Modelo	Codo de 90° Modelo
(Pulg.)	(mm)			
1/2"	16	JUPD12COP	JUPD12CON	JUPD12COD
3/4"	21	JUPD34COP	JUPD34CON	JUPD34COD
1"	27	JUPD100COP	JUPD100CON	JUPD100COD
1-1/4"	35	JUPD114COP	JUPD114CON	JUPD114COD
1-1/2"	41	JUPD112COP	JUPD112CON	JUPD112COD
2"	53	JUPD200COP	JUPD200CON	JUPD200COD

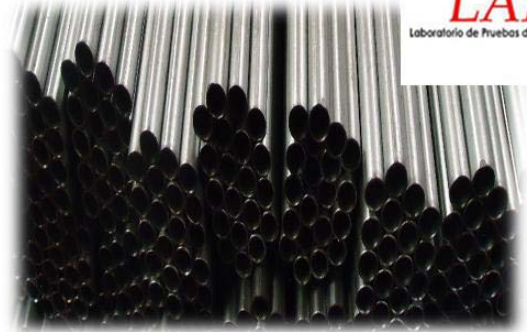
USO SUGERIDO: EN INSTALACIONES OCULTAS, YA SEA EMPOTRADOS EN CONCRETO O PAREDES, COMO EN INSTALACIONES VISIBLES O EN LA INDUSTRIA. EN LUGARES SECOS NO EXPUESTOS A LA HUMEDAD O AGENTES CORROSIVOS.



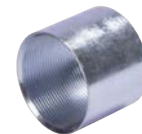
TUBERÍA CONDUIT PARED GRUESA (ETIQUETA AMARILLA).

CARACTERÍSTICAS Y ESPECIFICACIONES

- GALVANIZADO POR INMERSIÓN EN CALIENTE EN EL EXTERIOR.
- RECUBRIMIENTO INTERNO DE PINTURA TIPO ESMALTE.
- MAYOR RESISTENCIA A LA CORROSION.
- NORMA: NMX-J-536-ANCE-2008
- NORMATIVA LAPEM.
- LONGITUD NOMINAL: 3 M. +/- 6 MM
- ZINC EN GRADO DE ALTA PUREZA (99.9%) ASTM-B6



Medida Nominal		Modelo	Peso Mínimo por 10 Piezas (kg)	No. De Hilos por Pulgada	Espesor de pared (mm)	Diámetro Externo (mm)	Color de Tapón
(Pulg.)	(mm)						
1/2"	16	JUPG12TUB	22.10	14	1.52	20.50	Amarillo
3/4"	21	JUPG34TUB	27.80	14	1.52	25.40	Verde
1"	27	JUPG100TUB	43.60	11.5	1.90	31.75	Naranja
1-1/4"	35	JUPG114TUB	56.30	11.5	1.90	40.50	Verde
1-1/2"	41	JUPG112TUB	64.90	11.5	1.90	46.40	Amarillo
2"	53	JUPG200TUB	99.40	11.5	2.28	58.87	Naranja
2-1/2"	63	JUPG212TUB	184.30	8	3.42	73.57	Amarillo
3"	78	JUPG300TUB	226.00	8	3.42	88.28	Naranja
4"	103	JUPG400TUB	293.10	8	3.42	113.44	Verde



Medida Nominal		Coples con Rosca Modelo	Codo de 90° Modelo
(Pulg.)	(mm)		
1/2"	16	JUPG12COP	JUPG12COD
3/4"	21	JUPG34COP	JUPG34COD
1"	27	JUPG100COP	JUPG100COD
1-1/4"	35	JUPG114COP	JUPG114COD
1-1/2"	41	JUPG112COP	JUPG112COD
2"	53	JUPG200COP	JUPG200COD
2-1/2"	63	JUPG212COP	JUPG212COD
3"	78	JUPG300COP	JUPG300COD
4"	103	JUPG400COP	JUPG400COD

USO SUGERIDO: EN INSTALACIONES OCULTAS, YA SEA EMPOTRADOS EN CONCRETO O PAREDES, COMO EN INSTALACIONES VISIBLES O EN LA INDUSTRIA. EN LUGARES SECOS NO EXPUESTOS A LA HUMEDAD O AGENTES CORROSIVOS.



TUBO CONDUIT TIPO LIGERO MARCA JUPITER™ PARED DELGADA NMX-J-536-ANCE-2008

TUBOS METÁLICOS RÍGIDOS DE ACERO TIPO LIGERO Y SUS ACCESORIOS PARA LA PROTECCIÓN DE CONDUCTORES ELÉCTRICOS



CARACTERÍSTICAS Y ESPECIFICACIONES

- FABRICADOS CONFORME A LA NORMA **NMX-J-536-ANCE-2008**
- TUBO DE ACERO AL CARBÓN FORMADO CON LÁMINA ROLADA EN FRÍO **ASTM-A-366**.
- GALVANIZADO POR INMERSIÓN EN CALIENTE EN EL EXTERIOR Y CON UN RECUBRIMIENTO INTERNO DE PINTURA TIPO ESMALTE PARA UNA MAYOR RESISTENCIA A LA CORROSIÓN.
- ZINC EN GRADO DE ALTA PUREZA (99.9%) **ASTM-B6**



- APLICAMOS UN RECUBRIMIENTO COMPLEMENTARIO DE REFUERZO PARA UNA MEJOR PROTECCIÓN CONTRA LA CORROSIÓN.
- DISPONIBLE EN DIÁMETROS DE ½" (16) A 4" (103)
- IDENTIFICACIÓN CON ETIQUETA COLOR VERDE.
- LONGITUD NORMALIZADA DE 3.00 m +/- 6mm
- TODAS LA PRUEBAS MECÁNICAS EFECTUADAS EXCEDEN LAS NORMAS OFICIALES

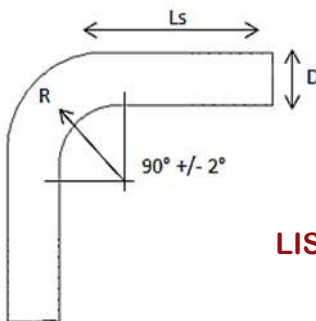


USO SUGERIDO: TUBO CONDUIT PARED DELGADA "JUPITER™" ES USADO TANTO EN INSTALACIONES OCULTAS, YA SEA EMPOTRADOS EN CONCRETO O PAREDES, COMO EN INSTALACIONES VISIBLES O EN LA INDUSTRIA. EN LUGARES SECOS NO EXPUESTOS A HUMEDAD O AGENTES CORROSIVOS. SU USO SE ACENTUA EN LAS INSTALACIONES DE TIPO INDUSTRIAL COMO ULTIMO TRAMO PARA LA CONEXIÓN DE MOTORES ELECTRICOS.

LISTADO DE MEDIDAS FABRICADAS DE TUBO CONDUIT PARED DELGADA DE ACUERDO A LA NORMA NMX-J-536-ANCE-2008

SISTEMA MÉTRICO	TAMAÑO COMERCIAL	DIÁMETRO EXTERIOR		ESPESOR NOMINAL		PESO MÍNIMO KG/PZA
		in	mm	in	mm	
16	1/2"	0.706	17.93	0.042	1.07	1.272
21	3/4"	0.922	23.42	0.048	1.24	1.941
27	1"	1.163	29.54	0.057	1.45	2.856
35	1 1/4"	1.510	38.35	0.064	1.65	4.242
41	1 1/2"	1.740	44.20	0.064	1.65	4.911
53	2"	2.197	55.80	0.064	1.65	6.249
63	2 1/2"	2.875	73.03	0.072	1.83	9.153
78	3"	3.500	88.90	0.072	1.83	11.160
103	4"	4.500	114.30	0.083	2.11	16.518

TOLERANCIAS PARA EL DIÁMETRO EXTERIOR:
 +/- 0.005" (0.13mm) PARA DIÁMETROS DE 1/2" (16) A 2" (53)
 +/- 0.010" (0.25mm) PARA DIÁMETROS DE 2 1/2" (63)
 +/- 0.015" (0.38mm) PARA DIÁMETROS DE 3" (78)
 +/- 0.020" (0.50mm) PARA DIÁMETROS DE 4" (103)



LISTADO DE MEDIDAS FABRICADAS DE CODOS 90° DE ACUERDO A LA NORMA NMX-J-536-ANCE-2008

SITEMA MÉTRICO	TAMAÑO COMERCIAL	DIÁMETRO EXTERIOR D	LONGITUD NIPLE	LONGITUD RECTA Ls	RADIO DE CURVATURA R
		in	mm	mm	mm
16	1/2"	0.705	280	38	102
21	3/4"	0.922	318	38	114
27	1"	1.163	370	48	146
35	1 1/4"	1.509	429	51	184
41	1 1/2"	1.74	498	51	210
53	2"	2.196	598	51	241

EL ÁNGULO DE FLEXIÓN DEL CODO DEBE TENER UN GRADO DE 90° +/- 2°
 IDENTIFICACIÓN CON ETIQUETA VERDE



TUBO CONDUIT TIPO LIGERO MARCA JUPITER™ PARED DELGADA NMX-J-536-ANCE-2008

TUBOS METÁLICOS RÍGIDOS DE ACERO TIPO LIGERO Y SUS ACCESORIOS PARA LA PROTECCIÓN DE CONDUCTORES ELÉCTRICOS



CARACTERÍSTICAS Y ESPECIFICACIONES

- FABRICADOS CONFORME A LA NORMA **NMX-J-536-ANCE-2008**
- TUBO DE ACERO AL CARBÓN FORMADO CON LÁMINA ROLADA EN FRÍO **ASTM-A-366**.
- GALVANIZADO POR INMERSIÓN EN CALIENTE EN EL EXTERIOR Y CON UN RECUBRIMIENTO INTERNO DE PINTURA TIPO ESMALTE PARA UNA MAYOR RESISTENCIA A LA CORROSIÓN.
- ZINC EN GRADO DE ALTA PUREZA (99.9%) **ASTM-B6**



- APLICAMOS UN RECUBRIMIENTO COMPLEMENTARIO DE REFUERZO PARA UNA MEJOR PROTECCIÓN CONTRA LA CORROSIÓN.
- DISPONIBLE EN DIÁMETROS DE ½" (16) A 4" (103)
- IDENTIFICACIÓN CON ETIQUETA COLOR VERDE.
- LONGITUD NORMALIZADA DE 3.00 m +/- 6mm
- TODAS LA PRUEBAS MECÁNICAS EFECTUADAS EXCEDEN LAS NORMAS OFICIALES

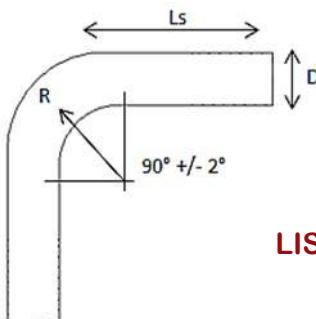


USO SUGERIDO: TUBO CONDUIT PARED DELGADA "JUPITER™" ES USADO TANTO EN INSTALACIONES OCULTAS, YA SEA EMPOTRADOS EN CONCRETO O PAREDES, COMO EN INSTALACIONES VISIBLES O EN LA INDUSTRIA. EN LUGARES SECOS NO EXPUESTOS A HUMEDAD O AGENTES CORROSIVOS. SU USO SE ACENTUA EN LAS INSTALACIONES DE TIPO INDUSTRIAL COMO ULTIMO TRAMO PARA LA CONEXIÓN DE MOTORES ELECTRICOS.

LISTADO DE MEDIDAS FABRICADAS DE TUBO CONDUIT PARED DELGADA DE ACUERDO A LA NORMA NMX-J-536-ANCE-2008

SISTEMA MÉTRICO	TAMAÑO COMERCIAL	DIÁMETRO EXTERIOR		ESPESOR NOMINAL		PESO MÍNIMO KG/PZA
		in	mm	in	mm	
16	1/2"	0.706	17.93	0.042	1.07	1.272
21	3/4"	0.922	23.42	0.048	1.24	1.941
27	1"	1.163	29.54	0.057	1.45	2.856
35	1 1/4"	1.510	38.35	0.064	1.65	4.242
41	1 1/2"	1.740	44.20	0.064	1.65	4.911
53	2"	2.197	55.80	0.064	1.65	6.249
63	2 1/2"	2.875	73.03	0.072	1.83	9.153
78	3"	3.500	88.90	0.072	1.83	11.160
103	4"	4.500	114.30	0.083	2.11	16.518

TOLERANCIAS PARA EL DIÁMETRO EXTERIOR:
 +/- 0.005" (0.13mm) PARA DIÁMETROS DE 1/2" (16) A 2" (53)
 +/- 0.010" (0.25mm) PARA DIÁMETROS DE 2 1/2" (63)
 +/- 0.015" (0.38mm) PARA DIÁMETROS DE 3" (78)
 +/- 0.020" (0.50mm) PARA DIÁMETROS DE 4" (103)



LISTADO DE MEDIDAS FABRICADAS DE CODOS 90° DE ACUERDO A LA NORMA NMX-J-536-ANCE-2008

SITEMA MÉTRICO	TAMAÑO COMERCIAL	DIÁMETRO EXTERIOR D	LONGITUD NIPLE	LONGITUD RECTA Ls	RADIO DE CURVATURA R
		in	mm	mm	mm
16	1/2"	0.705	280	38	102
21	3/4"	0.922	318	38	114
27	1"	1.163	370	48	146
35	1 1/4"	1.509	429	51	184
41	1 1/2"	1.74	498	51	210
53	2"	2.196	598	51	241

EL ÁNGULO DE FLEXIÓN DEL CODO DEBE TENER UN GRADO DE 90° +/- 2°
 IDENTIFICACIÓN CON ETIQUETA VERDE