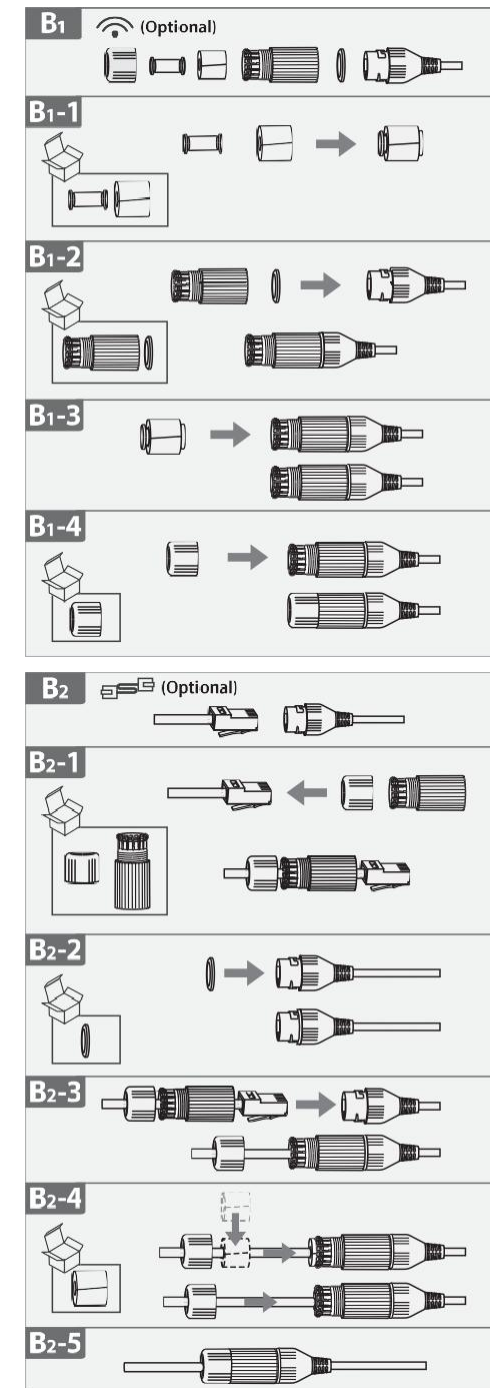
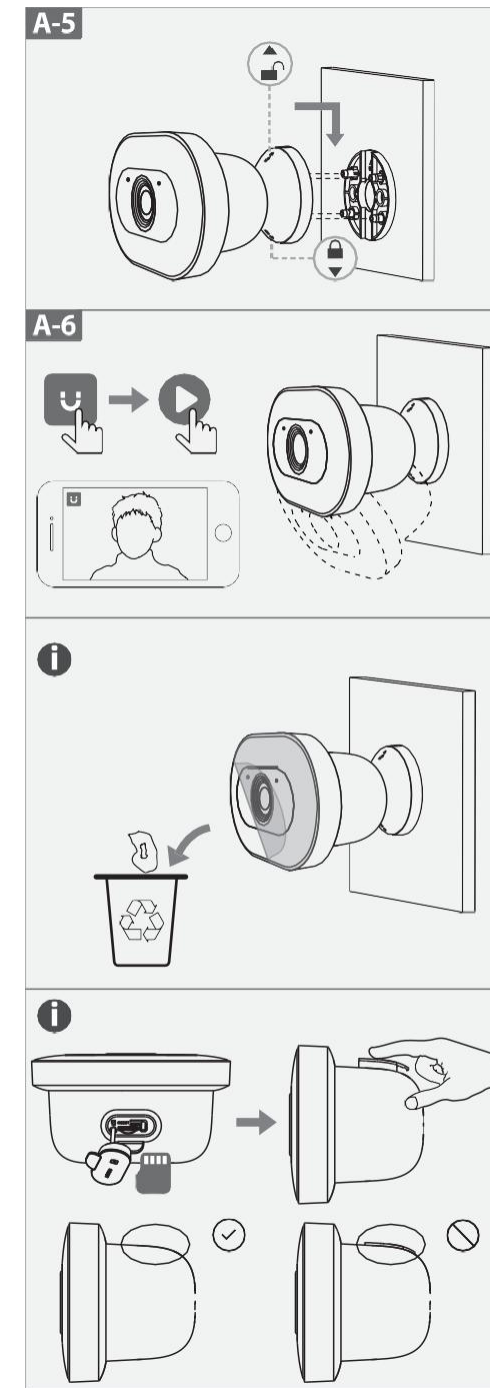
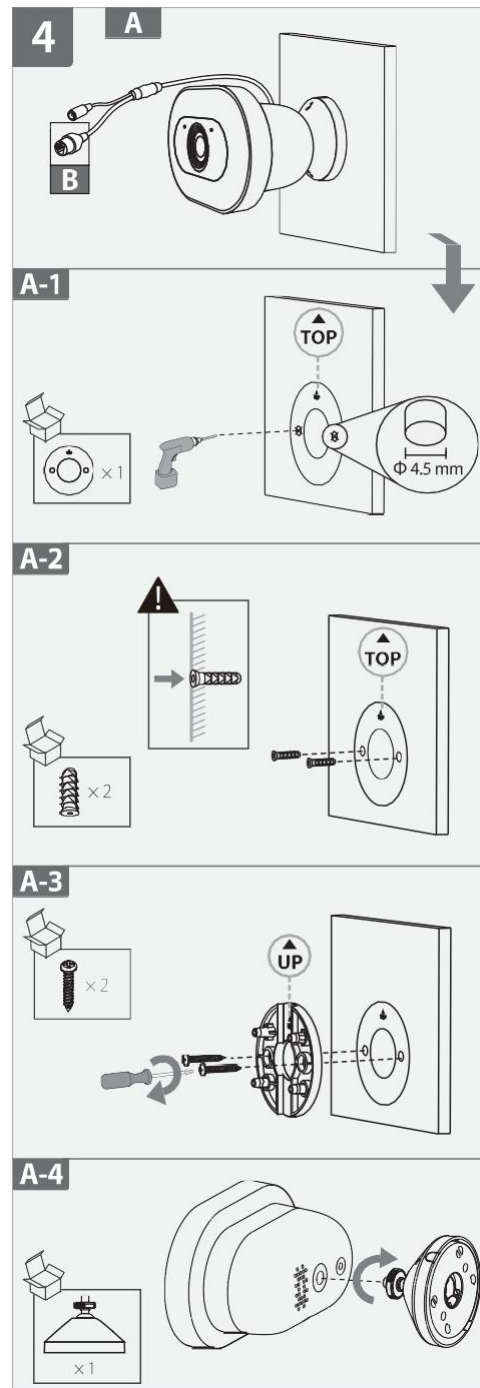
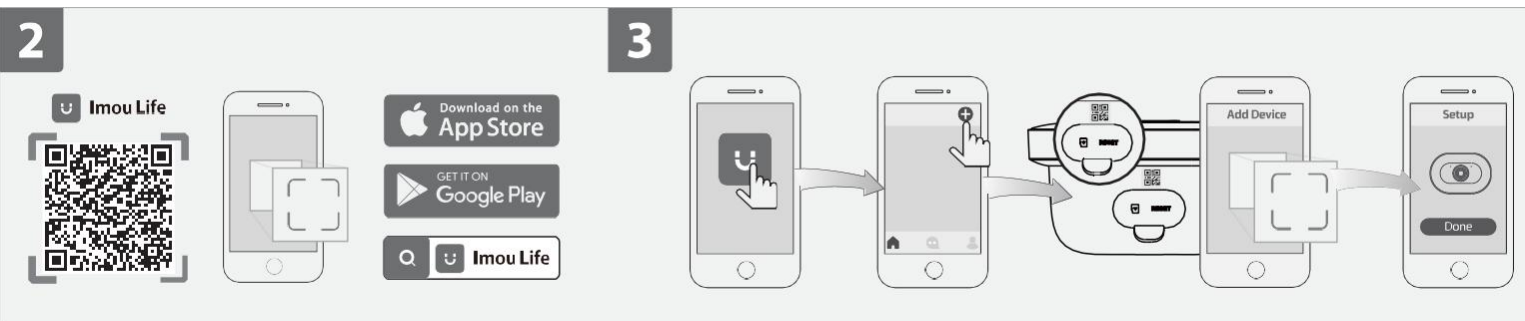
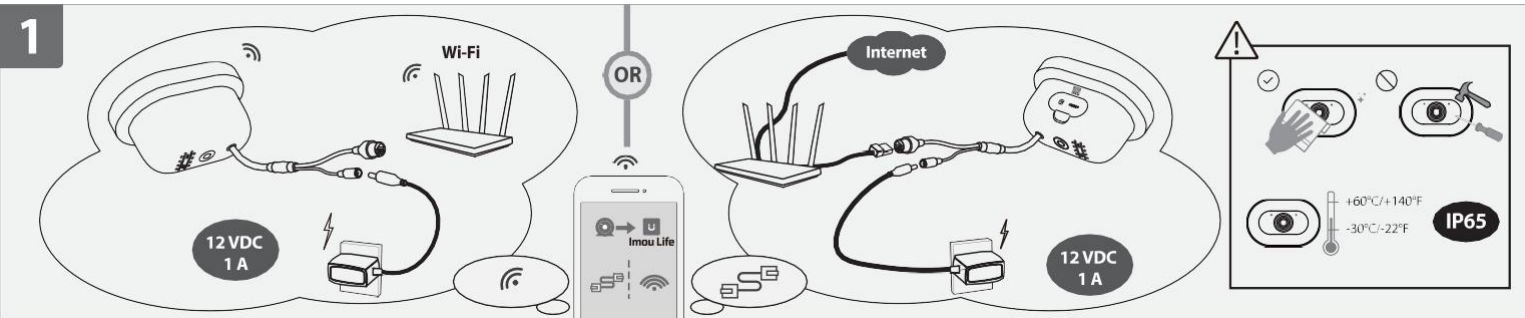
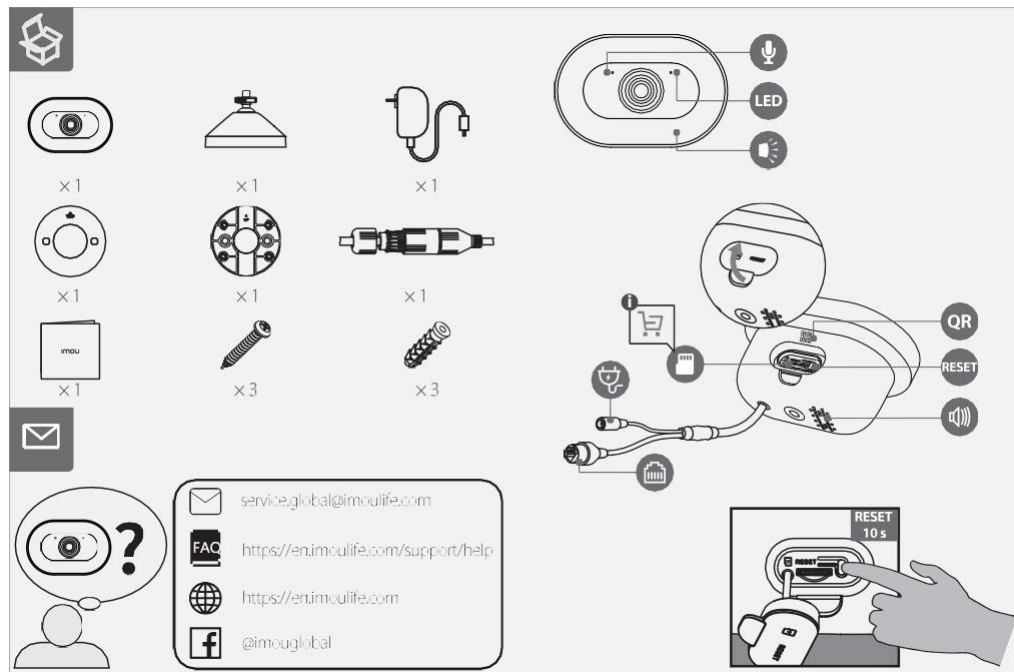
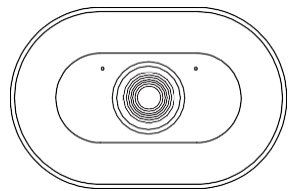


Imou

Quick Start Guide

V1.0.0



English

- 1 Power On the Camera**
Connect the camera to power. You can choose wireless or wired network connection (see part 1).
- 2 Get the Imou Life App**
Scan the QR code on part 2 or search for "Imou Life" to download and install the app. Create an account and log in.
- 3 Set Up the Camera**
Scan the QR code on the body of the device or on the cover of this guide with the app, and then follow on-screen instructions to complete the setup (see part 3).
- 4 Install the Camera**
Make sure the mounting surface is strong enough to hold three times the weight of the camera. For detailed installation process, please see part 4.

LED Status	Device Status
Off	<ul style="list-style-type: none"> Power off LED turned off
Solid red	<ul style="list-style-type: none"> Booting Device malfunction Network disconnected
Flashing red	<ul style="list-style-type: none"> Failed to set up the device
Flashing green	Ready to set up the device
Solid green	Operating correctly
Flashing green and red	Updating firmware

i In case you need to reset the camera, press and hold the reset button for 10 s until the LED turns solid red.

Español

- 1 Encienda la cámara**
Conecte la cámara a la corriente. Puede elegir entre una conexión de red inalámbrica o por cable (consulte el apartado 1).
- 2 Descargue la aplicación Imou Life**
Escanee el código QR en el apartado 2 o busque "Imou Life" para descargar e instalar la aplicación. Cree una cuenta e inicie sesión.
- 3 Configure el dispositivo**
Use la aplicación para escanear el código QR situado en el cuerpo del dispositivo o en la portada de esta guía y siga las instrucciones de la pantalla para completar la configuración (consulte el apartado 3).
- 4 Instale la cámara**
Asegúrese de que la superficie de montaje sea lo suficientemente resistente para soportar tres veces el peso de la cámara. Para consultar el proceso de instalación con más detalle, consulte el apartado 4.

Estado del LED	Estado del dispositivo
Apagado	<ul style="list-style-type: none"> Apagándose LED apagado
Rojo fijo	<ul style="list-style-type: none"> Arranque Avería del dispositivo
Rojo parpadeante	<ul style="list-style-type: none"> Red desconectada Falló al configurar el dispositivo
Verde parpadeante	Listo para configurar el dispositivo
Verde fijo	Funcionamiento correcto
Verde y rojo intermitente	Actualizando firmware

i Si tiene que reiniciar la cámara, mantenga pulsado el botón de reinicio durante 10 s hasta que el LED se ilumine en rojo fijo.

