

DH-IPC-HFW2449S-S-IL

Cámara de red Bullet WizSense de foco fijo con iluminación dual inteligente de 4 MP



Wiz Sense

Lanzado por Dahua Technology, WizSense es una serie de productos y soluciones de IA que adoptan un chip de IA independiente y un algoritmo de aprendizaje profundo. Se enfoca en humanos y vehículos con alta precisión, lo que permite a los usuarios actuar rápidamente sobre objetivos definidos. Basado en las tecnologías avanzadas de Dahua, WizSense ofrece productos y soluciones inteligentes, simples e inclusivos.

Resumen de la serie

Con un algoritmo avanzado de aprendizaje profundo, la cámara de red de la serie Dahua WizSense 2 admite funciones inteligentes, como protección perimetral y detección de movimiento inteligente. Con la tecnología Starlight, esta cámara de la serie proporciona un mejor efecto de imagen en condiciones de baja iluminación.

Funciones

Iluminadores duales inteligentes

La tecnología Dahua Smart Dual Illuminators adopta un algoritmo inteligente para detectar objetivos. Por lo general, el iluminador IR está encendido durante la noche; cuando el objetivo aparece en el área de monitoreo, la luz blanca está encendida y la cámara graba el video a todo color y la información de los eventos clave. Es decir, la cámara vincula la instantánea y el video con una imagen a todo color. Cuando el objetivo está fuera del área de monitoreo, la luz blanca está apagada y el iluminador IR está encendido, lo que reduce la contaminación lumínica de manera eficiente.

SMD más

Con un algoritmo inteligente, la tecnología de detección de movimiento inteligente de Dahua puede categorizar los objetivos que activan la detección de movimiento y filtrar la alarma de detección de movimiento activada por objetivos no afectados para generar una alarma efectiva y precisa.

Protección perimetral

Con un algoritmo de aprendizaje profundo, la tecnología de protección perimetral de Dahua puede reconocer a humanos y vehículos con precisión. En áreas restringidas (como áreas para peatones y vehículos), las falsas alarmas de detección inteligente basadas en el tipo de objetivo (como cable trampa, intrusión) se reducen en gran medida.

- Sensor de imagen CMOS de 4 MP 1/2,9", baja luminosidad e imagen de alta definición.
- Salidas máx. 4 MP (2688 × 1520) a 20 fps y admite 2560 × 1440 a 25/30 fps
- Códec H.265, alta tasa de compresión, tasa de bits ultrabaja.
- Luz cálida integrada/LED IR, el máx. la distancia de iluminación es de 30 m y el máximo. la distancia de la luz cálida es de 30 m.
- ROI, SMART H.264+/H.265+, codificación flexible, aplicable a varios entornos de almacenamiento y ancho de banda.
- Modo de rotación, WDR, 3D NR, HLC, BLC, marca de agua digital, aplicable a varias escenas de monitoreo.
- Monitoreo inteligente: intrusión, cable trampa (las dos funciones admiten la clasificación y detección precisa de vehículos y humanos)
- Soporta máx. Tarjeta Micro SD de 256G; Micrófono integrado.
- Fuente de alimentación de 12 VDC/PoE, fácil de instalar.
- Protección IP67.
- SMD Plus.



H.265+ inteligente y H.264+ inteligente

Con un algoritmo avanzado de control de velocidad adaptable a la escena, la tecnología de codificación inteligente de Dahua logra una mayor eficiencia de codificación que H.265 y H.264, proporciona video de alta calidad y reduce el costo de almacenamiento y transmisión.

A todo color

Con un sensor de alto rendimiento y una lente de gran apertura, la tecnología a todo color de Dahua puede mostrar imágenes claras y coloridas en un entorno de iluminación ultrabaja. Con esta tecnología de fotosensibilidad, la cámara puede capturar más luz disponible y mostrar detalles de imagen más coloridos.

La seguridad cibernética

Las cámaras de red de Dahua emplean una serie de tecnologías de seguridad, que incluyen autenticación y autorización de seguridad, protocolos de control de acceso, protección confiable, transmisión encriptada y almacenamiento encriptado. Estas tecnologías mejoran la defensa de la cámara contra amenazas cibernéticas externas y evitan que programas maliciosos comprometan el dispositivo.

Protección (IP67, Amplio Voltaje)

IP67: la cámara pasa una serie de pruebas estrictas sobre polvo y remojo. Tiene una función a prueba de polvo y la carcasa puede funcionar normalmente después de sumergirse en agua a 1 m de profundidad durante 30 minutos.

Amplio voltaje: la cámara permite una tolerancia de voltaje de entrada de $\pm 30\%$ (para algunas fuentes de alimentación) (amplio rango de voltaje) y se aplica ampliamente en ambientes exteriores con voltaje inestable.

Especificación técnica

Cámara

Sensor de imagen	CMOS de 1/2,9"
máx. Resolución	2688 (H) × 1520 (V)
ROM	128 MB
RAM	128 MB
Sistema de escaneo	Progresivo
Velocidad de obturación electrónica	Automático/Manual 1/3 s-1/100 000 s
mín. Iluminación	0,008 lux a F1,6 (color, 30 IRE) 0,0008 lux a F1,6 (B/N, 30 IRE) 0 lux (iluminador encendido)
Relación señal/ruido	> 56dB
Distancia de iluminación	30 m (98,43 pies) (IR), 30 m (98,43 pies) (luz cálida)
Control de encendido/apagado del iluminador	Manual de auto
Número de iluminador	1 (LED IR); 1 (luz cálida)
Rango de giro/inclinación/rotación	Panorámica: 0°-360° Inclinación: 0°-90° Rotación: 0°-360°

Lente

Tipo de lente	Focal fijo				
Montura del lente	M12				
Longitud focal	2,8 mm; 3,6mm				
máx. Abertura	F1.6				
Campo de visión	2,8 mm: alto: 95°; V: 52°; profundidad: 114°; 3,6 mm: alto: 78°; V: 41°; profundidad: 94°				
control de iris	Fijado				
Distancia de enfoque cercano	2,8 mm: 0,9 m (2,95 pies); 3,6 mm: 1,6 m (5,25 pies)				
DORI Distancia	Lente	Detectar	Observar	Reconocer	Identificar
	2,8mm	63,6 metros (208,66 pies)	25,4 metros (83,33 pies)	12,7 metros (41,67 pies)	6,4 metros (20,99 pies)
	3,6mm	85,4 metros (280,18 pies)	34,2 metros (112,20 pies)	17,1 metros (56,10 pies)	8,5 metros (27,89 pies)

Inteligencia

IVS (Protección Perimetral)	Intrusión, cable trampa (las dos funciones admiten la clasificación y detección precisa de vehículos y personas)
Busqueda inteligente	Trabaje junto con Smart NVR para realizar búsquedas inteligentes refinadas, extracción de eventos y fusión con videos de eventos

Video

Compresión de video	H.264H; H.265; H.264; H.264B; MJPEG (Solo compatible con la transmisión secundaria)
Códec inteligente	Inteligente H.265+; Inteligente H.264+
Velocidad de fotogramas de video	Transmisión principal: 2688 × 1520@ (1-20 fps)/2566 × 1440@ (1-25/30 fps) Transmisión secundaria: 704 × 576@ (1-25 fps)/704 × 480@ (1-30 fps) * Los valores anteriores son los máx. velocidades de fotogramas de cada flujo; para flujos múltiples, los valores estarán sujetos a la capacidad de codificación total.

Capacidad de transmisión	2 corrientes
Resolución	4M (2688 × 1520); 3,6 M (2560 × 1440); 3M (2304 × 1296); 1080p (1920 × 1080); 1,3 M (1280 × 960); 720p (1280 × 720); D1 (704 × 576/704 × 480); VGA (640 × 480); CIF (352 × 288/352 × 240)
Control de tasa de bits	CBR/VBR
Bitrate de vídeo	H.264: 32 kbps-6144 kbps; H.265: 12 kbps-6144 kbps
Día/Noche	Automático (ICR)/Color/B/N
CLB	Sí
LLC	Sí
WDR	120dB
Balance de blancos	Auto; natural; farola; exterior; manual; costumbre regional
Ganar control	Manual de auto
Reducción de ruido	NR 3D
Detección de movimiento	APAGADO/ENCENDIDO (4 áreas, rectangular)
Región de interés (RoI)	Sí (4 áreas)
Iluminación inteligente	Sí
Rotacion de imagen	0°/90°/180°/270° (Admite 90°/270° con resolución de 2688 × 1560 e inferior)
Espejo	Sí
Enmascaramiento de privacidad	4 áreas

Audio

MICRÓFONO incorporado	Sí
Compresión de audio	G.711a; G.711Mu; PCM; G.726

Alarma

Evento de alarma	Sin tarjeta SD; tarjeta SD llena; error de la tarjeta SD; desconexión de la red; conflicto de IP; acceso ilegal; detección de movimiento; manipulación de videos; cable trampa; intrusión; SMD; detección de voltaje; excepcion de seguridad
------------------	--

La red

Puerto de red	RJ-45 (10/100 Base-T)
SDK y API	Sí
Protocolo de red	IPv4; IPv6; HTTP; TCP; UDP; PAR; RTP; RTSP; RTCP; RTMP; SMTP; FTP; SFTP; DHCP; DNS; DDNS; PNT; multidifusión; ICMP; IGMP
interoperabilidad	ONVIF (Perfil S/Perfil T); CGI; P2P; Hito
Usuario/anfitrión	6 (Ancho de banda total: 36 M)
Almacenamiento	FTP; SFTP; Tarjeta Micro SD (admite máx. 256 GB)
Navegador	ES DECR; Cromo; Firefox
software de gestión	DSS; DMSS
Cliente móvil	iOS; Androide
La seguridad cibernética	Cifrado de configuración; Ejecución confiable; Digerir; Registros de seguridad; WSSE; bloqueo de cuenta; registro del sistema; cifrado de video; 802.1x; filtrado IP/MAC; HTTPS; Actualización de confianza; Arranque de confianza; Generación e importación de la certificación X.509

Certificación

Certificaciones	CE-LVD: EN 62368-1 CE-EMC: Directiva de compatibilidad electromagnética 2014/30/UE FCC: 47 CFR FCC Parte 15, Subparte B
-----------------	---

Energía

Fuente de alimentación	12 VCC/PoE (802.3af)
El consumo de energía	Básico: 2,1 W (12 V CC); 2,5 W (PoE) máx. (H.265 + inteligencia + WDR + luz cálida); 4,4 W (12 VDC); 5,2 W (PoE)

Ambiente

Temperatura de funcionamiento	- 40 °C a +60 °C (-40 °F a +140 °F)
Humedad de funcionamiento	≤95%
Temperatura de almacenamiento	- 40 °C a +60 °C (-40 °F a +140 °F)
Proteccion	IP67

Estructura

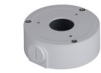
Material de la carcasa	Metal
Dimensiones del producto	166,2 mm × 70 mm × 70 mm (6,54" × 2,76" × 2,76") (Largo × Ancho × Alto)
Peso neto	0,48 kg (1,06 libras)
Peso bruto	0,59 kg (1,30 libras)

Información sobre pedidos

Escribe	Modelo	Descripción
4MP cámara	DH-IPC-HFW2449S-S-IL	Cámara de red WizSense tipo bala con foco fijo y iluminación dual inteligente de 4 MP
Accesorios (Opcional)	PFA134	Caja de conexiones
	PFA130-E	Caja de conexiones IP66
	PFA152-E	Soporte de montaje en poste
	PFM321D	Adaptador de corriente de 12 VCC 1A
	PFM900-E	Probador de montaje integrado
	TF-P100	Tarjeta de memoria MicroSD

Accesorios

Opcional:



PFA134
Caja de conexiones



PFA130-E
Caja de conexiones IP66



PFA152-E
Soporte de montaje en poste



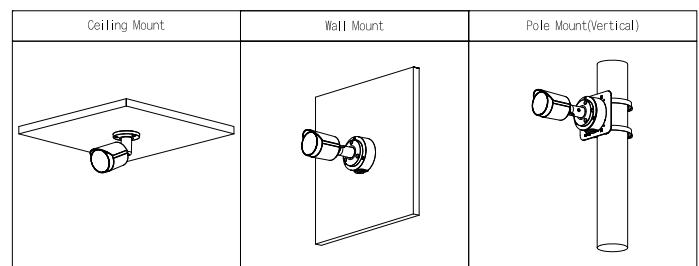
PFM321D
12 V CC 1 A de alimentación
Adaptador



PFM900-E
Montaje integrado
Ensayador



TF-P100
Tarjeta de memoria MicroSD



Dimensiones (mm [pulgadas])

