

# DH-IPC-HDBW3841E-(A)S-S2

Cámara de red WizSense domo de focal fija IR de 8 MP



**Wiz Sense**

Lanzado por Dahua Technology, WizSense es una serie de productos y soluciones de IA que adoptan un chip de IA independiente y un algoritmo de aprendizaje profundo. Se enfoca en humanos y vehículos con alta precisión, lo que permite a los usuarios actuar rápidamente sobre objetivos definidos. Basado en las tecnologías avanzadas de Dahua, WizSense ofrece productos y soluciones inteligentes, simples e inclusivos.

## Resumen de la serie

La cámara de red Dahua WizSense serie 3 ahorra mucho ancho de banda y espacio de almacenamiento a través de su tecnología de codificación AI. Impulsada por sus algoritmos avanzados de aprendizaje profundo, la cámara admite funciones inteligentes como protección perimetral, detección de movimiento inteligente (SMD), selección rápida y AI SSA (autoadaptación de escena AI), lo que la hace fácil y conveniente de usar. La tecnología Starlight y su lente de gran apertura también permiten que la cámara produzca imágenes claras y vívidas incluso en condiciones de poca luz.

## Funciones

### SMD 4.0

La tecnología de detección de movimiento inteligente de Dahua funciona con algoritmos inteligentes para clasificar los objetivos que activan las alarmas de detección de movimiento. Filtra objetos que no son objetivos, como animales pequeños y grandes, para evitar activar falsas alarmas. Con un AI NVR, la tecnología Quick Pick está disponible, lo que le permite buscar y seleccionar fácilmente objetivos humanos y de vehículos de videos de eventos SMD, priorizando las coincidencias más altas.

### IA SSA

Dahua AI Scene Self-adaptation (AI SSA) adopta algoritmos de aprendizaje profundo para detectar condiciones ambientales, como lluvia, niebla, luz de fondo, poca luz y parpadeo, para ajustar los parámetros de la imagen para adaptarse a las condiciones, asegurando que las imágenes claras sean siempre producido.

### H.265+ inteligente y H.264+ inteligente

Con un algoritmo avanzado de control de velocidad adaptable a la escena, la tecnología de codificación inteligente de Dahua logra una mayor eficiencia de codificación que H.265 y H.264, proporciona video de alta calidad y reduce el costo de almacenamiento y transmisión.

- Sensor de imagen CMOS de 8 MP 1/2,8", excelente rendimiento de baja luminosidad y alta definición de imágenes.
- Salidas máx. 8 MP (3840 × 2160) a 25/30 fps.
- El códec H.265 permite una alta relación de compresión y una tasa de bits ultrabaja.
- LED IR integrado, máx. Distancia IR: 30 m.
- ROI, SMART H.264 +/H.265+, AI H.264/H.265, codificación flexible, aplicable a varios entornos de almacenamiento y ancho de banda.
- Modo de rotación, WDR, 3D NR, HLC, BLC, marca de agua digital, aplicable a varias escenas de monitoreo.
- Detección inteligente: intrusión, cable trampa (admite la clasificación y detección precisa de vehículos y humanos).
- Detección de anomalías: detección de movimiento, enmascaramiento de privacidad, cambio de escena, detección de audio, sin tarjeta SD, tarjeta SD llena, error de tarjeta SD, desconexión de red, conflicto de IP, acceso ilegal y detección de voltaje.
- Alarma: 1 entrada, 1 salida (solo compatible con AS); audio: 1 entrada, 1 salida (solo compatible con AS); máx. Tarjeta Micro SD de 256G. Micrófono incorporado.
- La fuente de alimentación de 12 VDC/PoE facilita la instalación.
- Protección IP67, IK10.
- SMD 4.0, AI SSA.



### Protección perimetral

Con un algoritmo de aprendizaje profundo, la tecnología de protección perimetral de Dahua puede reconocer a humanos y vehículos con precisión. En áreas restringidas (como áreas para peatones y vehículos), las falsas alarmas de detección inteligente basadas en el tipo de objetivo (como cable trampa, intrusión) se reducen en gran medida.

### Protección (IP67, IK10, Amplio Voltaje)

IP67: la cámara pasa una serie de pruebas estrictas sobre polvo y remojo. Tiene una función a prueba de polvo y la carcasa puede funcionar normalmente después de sumergirse en agua a 1 m de profundidad durante 30 minutos.

IK10: El recinto puede soportar más de 5 golpes de un martillo de 5 kg que cae desde una altura de 40 cm (la energía del impacto es de 20J).

Amplio voltaje: la cámara permite una tolerancia de voltaje de entrada de  $\pm 30\%$  (para algunas fuentes de alimentación) (amplio rango de voltaje) y se aplica ampliamente en ambientes exteriores con voltaje inestable.

### La seguridad cibernética

Las cámaras de red de Dahua emplean una serie de tecnologías de seguridad, que incluyen autenticación y autorización de seguridad, protocolos de control de acceso, protección confiable, transmisión encriptada y almacenamiento encriptado. Estas tecnologías mejoran la defensa de la cámara contra amenazas cibernéticas externas y evitan que programas maliciosos incorporen el dispositivo.

## Especificación técnica

### Cámara

|   |   |
|---|---|
| Sensor de imagen                            | CMOS de 1/2,8"  |
| máx. Resolución                             | 3840 (H) × 2160 (V)   |
| ROM   | 128 MB  |
| RAM   | 1 GB  |
| Sistema de escaneo                          | Progresivo  |
| Velocidad de obturación electrónica         | Automático/Manual 1/3 s-1/100 000 s   |
| mín. Iluminación                            | 0,007 lux a F1,4 (color, 30I RE) 0,0007 lux a F1,4 (B/N, 30 IRE) 0 lux (iluminador encendido) |
| Relación señal/ruido                        | > 56dB  |
| Distancia de iluminación                    | 30 m (98,42 pies)   |
| Control de encendido/apagado del iluminador | Manual de auto  |
| Número de iluminador                        | 3 (LED IR)  |
| Rango de giro/inclinación/rotación          | Panorámica: 0°-355°; Inclinación: 0°-75°; Rotación: 0°-355°                                   |

### Lente

|                              |  |                               |                              |                             |                             |
|------------------------------|--|-------------------------------|------------------------------|-----------------------------|-----------------------------|
| Tipo de lente                | Focal fijo   |                               |                              |                             |                             |
| Montura del lente            | M12  |                               |                              |                             |                             |
| Longitud focal               | 2,8 mm; 3,6mm  |                               |                              |                             |                             |
| máx. Abertura                | F1.4   |                               |                              |                             |                             |
| Campo de visión              | 2,8 mm: horizontal: 107°; verticales: 56°; diagonal: 127°<br>3,6 mm: horizontal: 84°; verticales: 47°; diagonal: 97° |                               |                              |                             |                             |
| control de iris              | Fijado   |                               |                              |                             |                             |
| Distancia de enfoque cercana | 2,8 mm: 1,5 m (4,9 pies)<br>3,6 mm: 2 m (6,6 pies)   |                               |                              |                             |                             |
| DORI<br>Distancia            | Lente  | Detectar                      | Observar                     | Reconocer                   | Identificar                 |
|                              | 2,8mm  | 87,7 metros<br>(287,73 pies)  | 35,1 metros<br>(115,16 pies) | 17,5 metros<br>(57,41 pies) | 8,8 metros<br>(28,87 pies)  |
|                              | 3,6mm  | 102,1 metros<br>(334,97 pies) | 40,8 metros<br>(133,86 pies) | 20,4 metros<br>(66,93 pies) | 10,2 metros<br>(33,46 pies) |

### Inteligencia

|                             |  |
|-----------------------------|--|
| IVS (Protección Perimetral) | Tripwire, intrusión (admite la clasificación y detección precisa de vehículos y humanos)   |
| IA SSA                      | Sí   |
| Selección rápida            | Con AI NVR, seleccione rápidamente los objetivos humanos/de vehículos que les interesan a los usuarios de los eventos SMD        |
| Busqueda inteligente        | Trabaje junto con Smart NVR para realizar búsquedas inteligentes refinadas, extracción de eventos y fusión con videos de eventos |

### Video

|                     |   |
|---------------------|---|
| Compresión de video | H.265; H.264; H.264H; H.264B; MJPEG (solo compatible con la transmisión secundaria) |
| Códec inteligente   | Inteligente H.265+<br>Inteligente H.264+  |
| Codificación de IA  | IA H.265<br>IA H.264  |

|                                  |   |
|----------------------------------|---|
| Velocidad de fotogramas de video | Transmisión principal: 3840 × 2160 @ (1-25/30) fps<br>Transmisión secundaria 1: 704 × 576 @ (1-25 fps)/704 × 480 @ (1-30 fps)<br>Transmisión secundaria 2: 1920 × 1080 @ (1-25/30 fps)<br>* Los valores anteriores son los máx. velocidades de fotogramas de cada flujo; para flujos múltiples, los valores estarán sujetos a la capacidad de codificación total  |
| Capacidad de transmisión         | 3 corrientes  |
| Resolución                       | 8M (3840 × 2160); 6 millones (3072 × 2048); 5M (3072 × 1728/2592 × 1944); 4M (2688 × 1520); 3,6 M (2560 × 1440); 3M (2048 × 1536); 3M (2304 × 1296); 1080p (1920 × 1080); 1,3 M (1280 × 960); 720p (1280 × 720); D1 (704 × 576/704 × 480); CIF (352 × 288/352 × 240); VGA (640 × 480)   |
| Control de tasa de bits          | CBR/VBR   |
| Bitrate de video                 | H.264: 3 kbps-8192 kbps<br>H.265: 3 kbps-8192 kbps  |
| Día/Noche                        | Automático (ICR)/Color/B/N  |
| CLB                              | Sí  |
| LLC                              | Sí  |
| WDR                              | 120dB   |
| Escena Autoadaptación (SSA)      | Sí  |
| Balance de blancos               | Auto; natural; farola; exterior; manual; costumbre regional   |
| Ganar control                    | Auto  |
| Reducción de ruido               | NR 3D   |
| Detección de movimiento          | APAGADO/ENCENDIDO (4 áreas, rectangular)  |
| Región de interés (RoI)          | Sí (4 áreas)  |
| desempeñar                       | Sí  |
| AFSA                             | Sí  |
| Rotación de imagen               | 0°/90°/180°/270° (admite 90°/270° con resolución de 2688×1520 e inferior)   |
| Espejo                           | Sí  |
| Enmascaramiento de privacidad    | 4 áreas   |
| <b>Audio</b>                     |   |
| MICRÓFONO incorporado            | Sí  |
| Compresión de audio              | G.711a; G.711Mu; PCM; G.726; G.723  |
| <b>Alarma</b>                    |   |
| Evento de alarma                 | - COMO:<br>Sin tarjeta SD; tarjeta SD llena; error de la tarjeta SD; advertencia de vida útil (solo compatible con la tarjeta Dahua); desconexión de la red; conflicto de IP; acceso ilegal; detección de movimiento; manipulación de videos; intrusión; cable trampa; cambio de escena; detección de audio; detección de voltaje; alarma externa; SMD; excepción de seguridad<br><br>- S:<br>Sin tarjeta SD; tarjeta SD llena; error de la tarjeta SD; advertencia de vida útil (solo compatible con la tarjeta Dahua); desconexión de la red; conflicto de IP; acceso ilegal; detección de movimiento; manipulación de videos; intrusión; cable trampa; cambio de escena; detección de audio; detección de voltaje; SMD; excepción de seguridad |
| <b>Red</b>                       |   |
| Puerto de red                    | RJ-45 (10/100 Base-T)   |

|                          |   |
|--------------------------|---|
| SDK y API                | Sí  |
| Protocolo de red         | IPv4; IPv6; HTTP; TCP; UDP; PAR; RTP; RTSP; RTCP; RTMP; SMTP; FTP; SFTP; DHCP; DNS; DDNS; calidad del servicio; UPnP; PNT; multidifusión; ICMP; IGMP; SNF; SAMBA; PPPoE; SNMP   |
| La seguridad cibernética | cifrado de vídeo; Cifrado de firmware; Cifrado de configuración; Digerir; WSSE; bloqueo de cuenta; Registros de seguridad; filtrado IP/MAC; Generación e importación de la certificación X.509; registro del sistema; HTTPS; 802.1x; Arranque de confianza; Ejecución confiable; Actualización de confianza |
| interoperabilidad        | ONVIF (Perfil S/Perfil G/Perfil T); CGI; P2P; Hito; Genetec   |
| Usuario/Anfitrión        | 20 (Ancho de banda total: 64 M)   |
| Almacenamiento           | FTP; SFTP; Tarjeta Micro SD (admite máx. 256 G); NAS  |
| Navegador                | IE; IE11<br>Cromo<br>Firefox  |
| software de gestión      | PSS inteligente; DSS; DMSS  |
| Cliente móvil            | IOS; Androide   |

### Certificación

|                 |   |
|-----------------|---|
| Certificaciones | CE-LVD: EN62368-1;<br>CE-EMC: Directiva de compatibilidad electromagnética 2014/30/UE;<br>FCC: 47 CFR FCC Parte 15, Subparte B;<br>UL/CUL: UL62368-1 y CAN/CSA C22.2 n.º 62368-1-14 |
|-----------------|---|

### Puerto

|                   |  |
|-------------------|--|
| Entrada de audio  | 1 canal (puerto RCA) (solo compatible con AS)              |
| Salida de audio   | 1 canal (puerto RCA) (solo compatible con AS)              |
| Entrada de alarma | Entrada de 1 canal: 5 mA 3-5 V CC (solo compatible con AS) |
| Salida de alarma  | 1 canal de salida: 300 mA 12 V CC (solo compatible con AS) |

### Fuerza

|                        |  |
|------------------------|--|
| Fuente de alimentación | 12 VCC/PoE (802.3af)   |
| El consumo de energía  | Básico: 4 W (12 V CC); 4,9 W (PoE)<br>máx. (WDR + intensidad IR + inteligencia): 8,5 W (12 VCC); 9,7 W (PoE) |

### Ambiente

|                               |  |
|-------------------------------|--|
| Temperatura de funcionamiento | -40 °C a +60 °C (-40 °F a 140 °F) / Menos del 95 % de HR |
| Temperatura de almacenamiento | -40 °C a +60 °C (-40 °F a 140 °F)                        |
| Proteccion                    | IP67; IK10   |

### Estructura

|                          |                                      |
|--------------------------|--------------------------------------|
| Caja                     | Metal                                |
| Dimensiones del producto | 89,1 mm × Φ111,7 mm (3,51" × Φ4,40") |
| Peso neto                | 516 g (1,14 libras)                  |
| Peso bruto               | 670 g (1,48 libras)                  |

### Información sobre pedidos

| Tipo                  | Modelo                 | Descripción  |
|-----------------------|------------------------|--|
| Cámara de 8MP         | DH-IPC-HDBW3841E-AS-S2 | Cámara de red WizSense domo de focal fija IR de 8 MP |
|                       | DH-IPC-HDBW3841E-S-S2  | Cámara de red WizSense domo de focal fija IR de 8 MP |
| Accesorios (Opcional) | PFA137                 | Soporte de caja de conexiones                        |
|                       | PFA109                 | Adaptador de montaje                                 |
|                       | PFB220C                | Soporte de montaje en techo                          |
|                       | PFB203W                | Montaje en pared                                     |
|                       | PFA152-E               | Montaje en poste                                     |
|                       | PFM321D                | Adaptador de corriente de 12 VCC 1 A                 |
|                       | PFM900-E               | Probador de montaje integrado                        |
| TF-P100               | Tarjeta SD TLC         |  |

### Accesorios

#### Opcional:



PFA136  
Unión  
Soporte de caja



PFA109  
Montar  
Adaptador



PFB220C  
Montaje en techo  
Braco



PFB203W  
Muro  
Montar



PFA152-E  
Polo  
montar



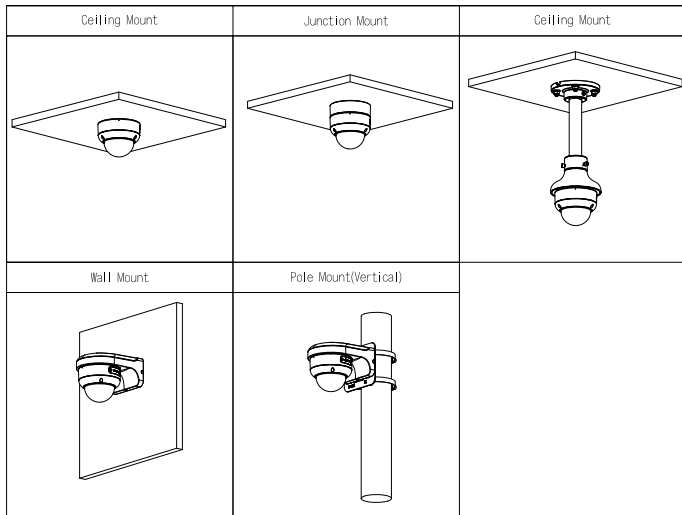
PFM321D  
12 V CC 1 A  
Adaptador de corriente



PFM900-E  
Integrado  
Probador de montaje



TF-P100  
SD TLC  
Tarjeta



**Dimensiones (mm [pulgadas])**

