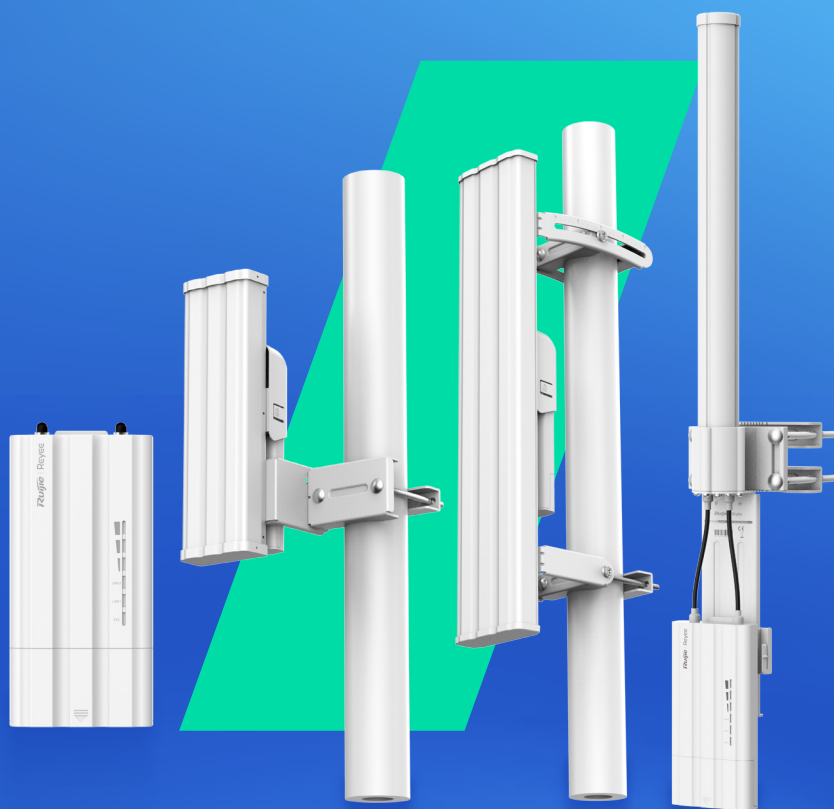


Estación de Serie RG-AirMetro Bridges inalámbricos para PTMP

ESPECIFICACIONES TÉCNICAS



Puntos destacados

- Alto desempeño a un precio asequible
- Emparejamiento con un solo toque
- Herramienta de inspección fácil del sitio
- Herramienta de alineación
- Escaneo del espectro y optimización de enlaces
- Administración desde la nube todo en uno

/ Características destacadas



Serie **RG-AirMetro** Bridges inalámbricos

Después del emparejamiento, los bridges admiten:

10 km

Transmisión
inalámbrica
hasta 15 Km



Herramienta fácil
de Site Survey

32 PTMP

Hasta 32 enlaces
PTMP



Gestión en la nube
todo en uno

RG-AirMetro550G-B

200 mm

RG-ANT16S-120

361 mm

RG-ANT20S-90

604 mm

RG-ANT13-360

769 mm

/ Características destacadas

Una **elección perfecta** para distintos tipos de dispositivos y escenarios



SMA
Connectors

Emparejamiento rápido

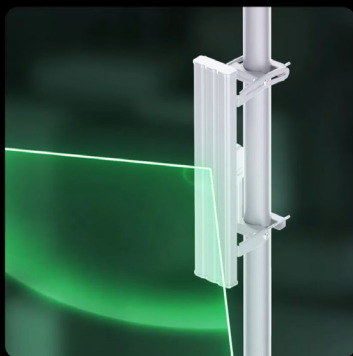
Emparejamiento con un solo toque en 30 segundos



Características destacadas

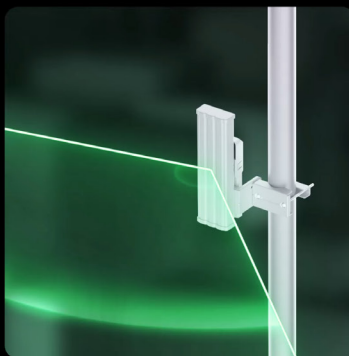
Antenas

Dispositivos triples, más allá de las opciones triples



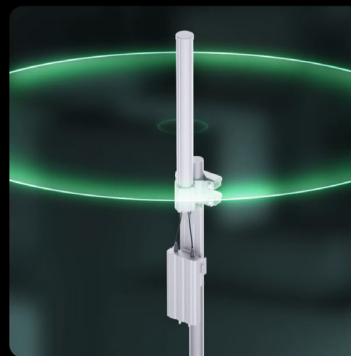
RG-ANT20S-90

5 GHz, 20 dBi
H: 90°, V: 7°
10 km



RG-ANT16S-120

5 GHz, 16 dBi
H: 120°, V: 10°
5 km



RG-ANT13-360

5 GHz, 13 dBi
H: 360°, V: 7°
2 km

Fijo y estable

Sin temor ante los entornos adversos



IP55
Resistente
al agua



**220.32 km/h
(137 mph)**
Resistencia
al viento



6 kV
Protección contra
sobrecargas



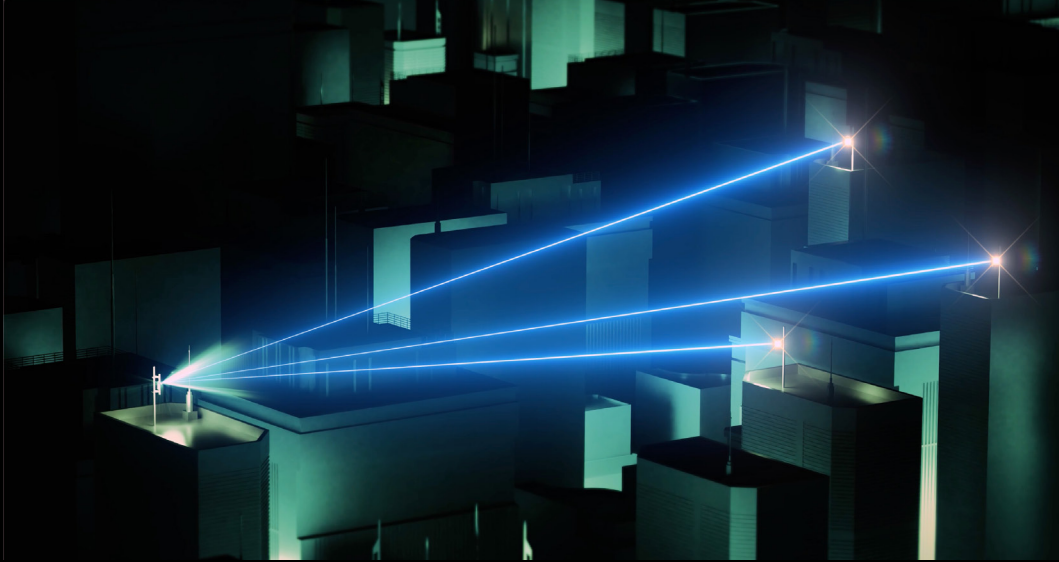
24 kV
Contacto / Aire
Descarga
electrostática (ESD)



Características destacadas

PTMP

Hasta **32** enlaces PTMP



Proveedor de servicios de Internet inalámbrico (WISP)

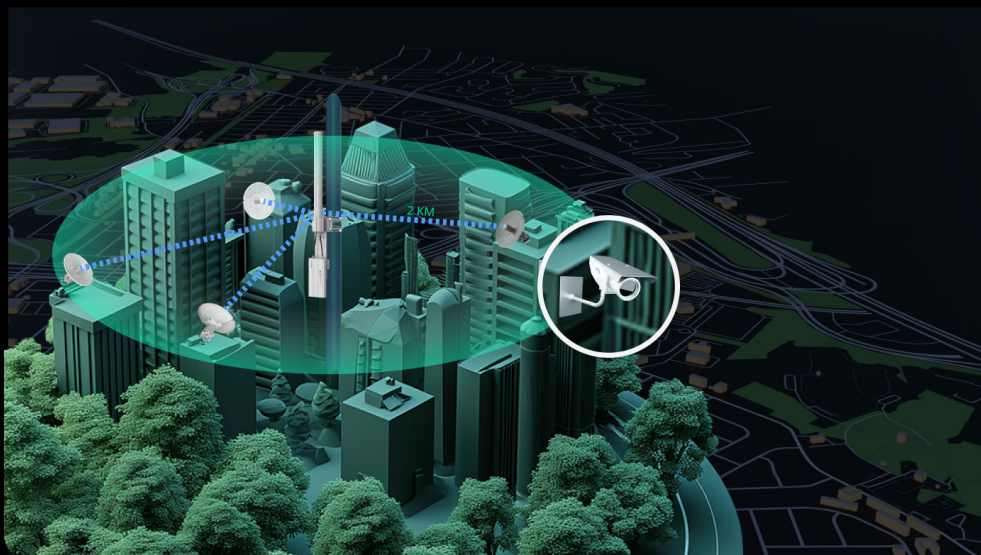
Transmisión extensa sin conexiones mediante cables de fibra



Características destacadas

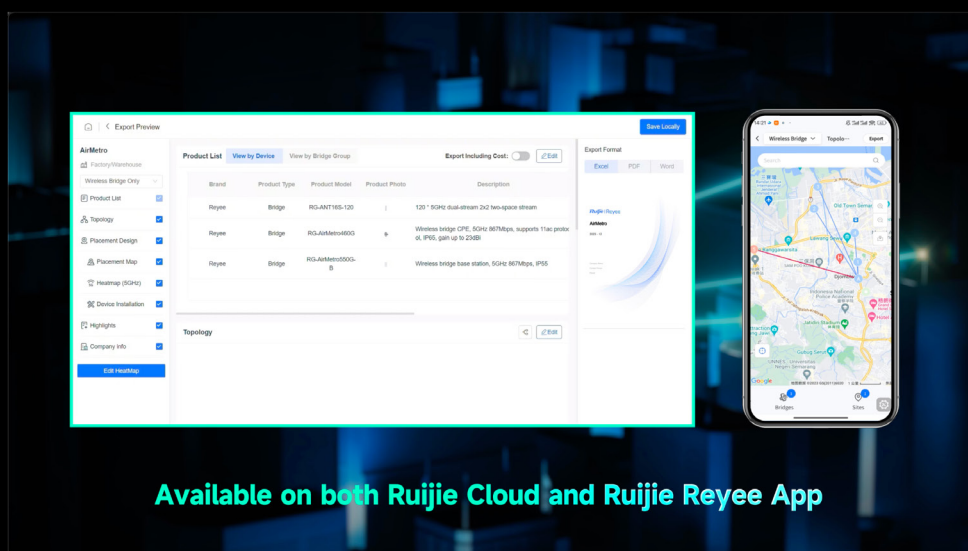
Televigilancia (CCTV)

Excelencia a un precio asequible y con monitoreo fluido



Mapa térmico con IA para establecer el bridge

Su fiel compañero para aventuras al aire libre

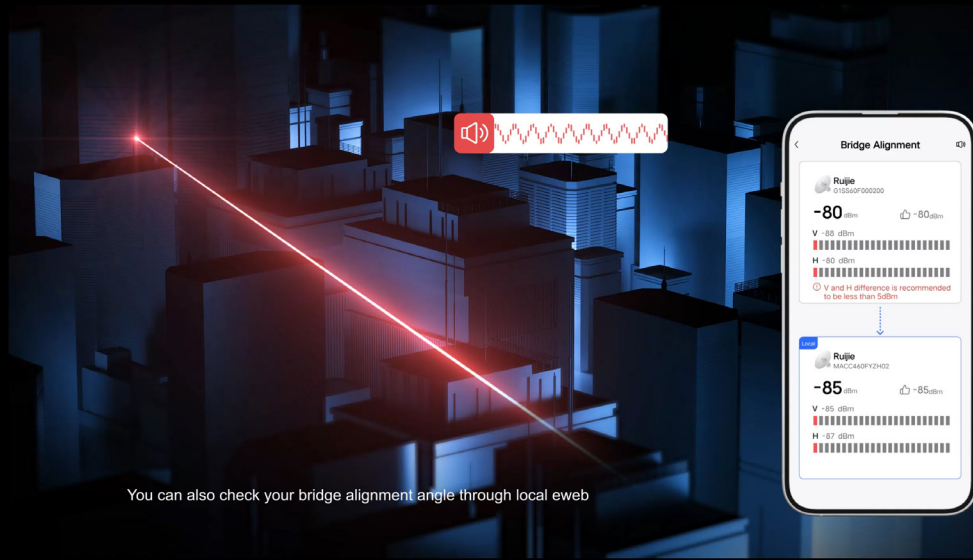


Available on both Ruijie Cloud and Ruijie Reyee App

Características destacadas

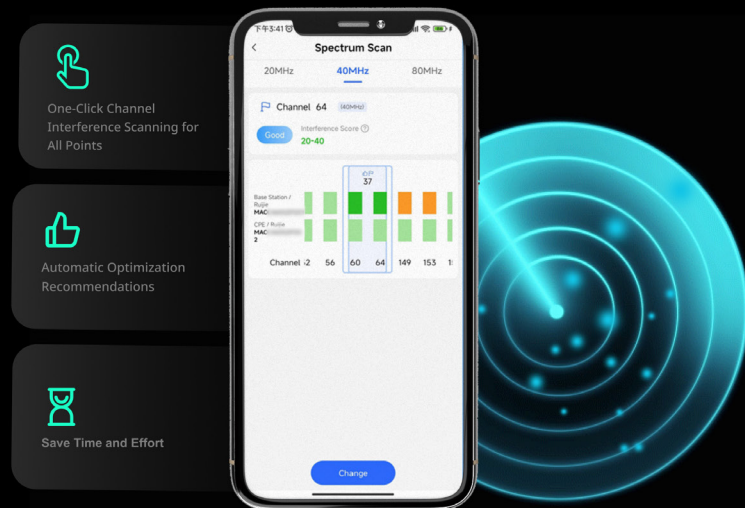
Herramienta de alineación

Un guía de voz potente que le permitirá ahorrar tiempo



Escaneo del espectro y optimización de enlaces

Guía de aprobación

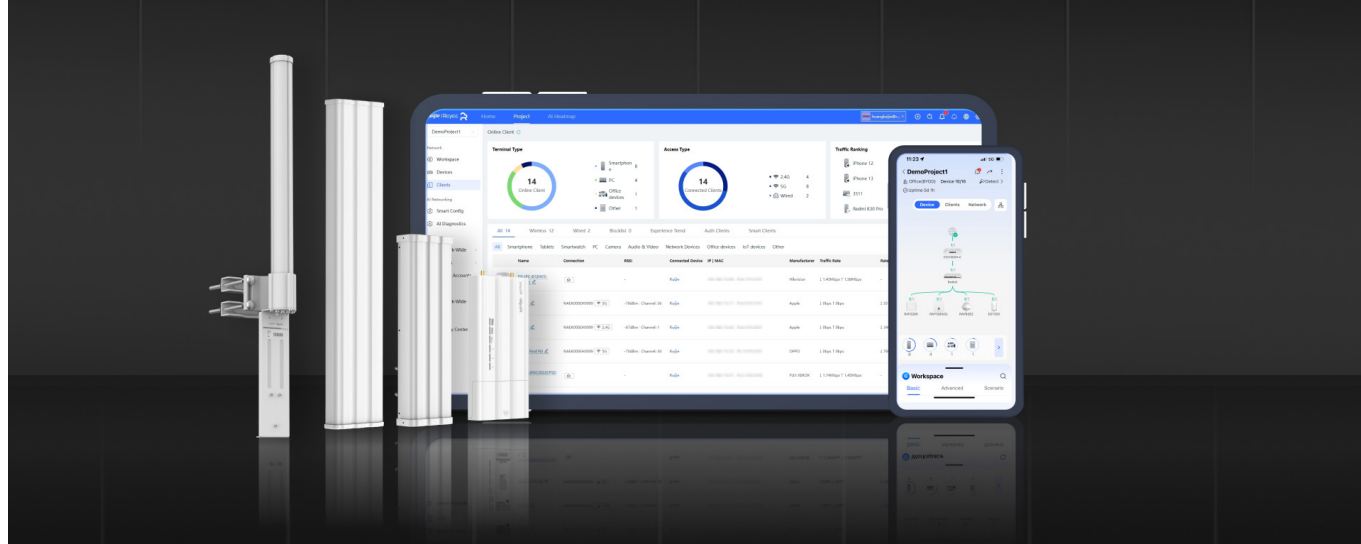


Disponible en Ruijie Cloud y en la aplicación Ruijie Reyee

/ Características destacadas

La nube: Hace su negocio más fácil

- Nube todo en uno
- Configuración rápida
- Monitoreo basado en una topología real y completa
- Identificación de problemas mediante una alarma automática



Especificaciones

Estación base		Antena		
Especificación	RG-AirMetro550G-B	RG-ANT13-360	RG-ANT16S-120	RG-ANT20S-90
Información básica				
Alcance	2/5/10 km (al montarse en una antena de 360°, 120° o 90°)	2 km	5 km	10 km
Ganancia	13/16/20 dBi (2/5/10 km)	13 dBi	16 dBi	20 dBi
Ángulo	360°/120°/90°	H: 360°, V: 7°	H: 120°, V: 10°	H: 90°, V: 7°
Capacidad	5 GHz, 867 Mbps	5 GHz	5 GHz	5 GHz
Ancho del haz en polarización horizontal	/	360°	118° (6 dBi)	90° (6 dBi)
Ancho del haz en polarización vertical	/	360°	120° (6 dBi)	90° (6 dBi)
Ancho del haz en elevación	/	7° (3 dB)	10° (6dBi)	7° (6dBi)
Clasificación IP	IP55	IP55	IP55	IP55
Rango de frecuencia*	2.4 GHz: Banda de 802.11 b/g/n: 2.4000 GHz a 2.483 GHz 5 GHz: 802.11 a/n/ac: 5.150 GHz a 5.350 GHz, 5.470 GHz a 5.725 GHz, 5.725 GHz a 5.850 GHz (Nota: se aplican restricciones específicas en cada país). Unión Europea y Reino Unido: 2400-2483.5 MHz, EIRP ≤ 20 dBm 5470-5725 MHz, EIRP ≤ 30 dBm Birmania: 2400-2483.5 MHz, EIRP ≤ 23 dBm 5725-5825 MHz, EIRP ≤ 30 dBm Tailandia: 2.4 GHz a 2.4835 GHz: 20 dBm 5.725 GHz a 5.825 GHz: 30 dBm Indonesia: 2400-2483.5 MHz, EIRP ≤ 27 dBm 5725-5825 MHz, EIRP ≤ 23 dBm Egipto: 2400-2483.5 MHz, EIRP ≤ 20 dBm 5150-5350 MHz, EIRP ≤ 23 dBm 802.11 a/n/ac: 5.150 a 5.350 GHz, 5.470 a 5.725 GHz, 5.725 a 5.850 GHz			
Nota: Las frecuencias y bandas admitidas pueden variar dependiendo de las regulaciones de un país determinado.				
Radio de administración	2.412 GHz a 2.472 GHz			

Características del software

Especificación	RG-AirMetro550G-B	RG-ANT13-360	RG-ANT16S-120	RG-ANT20S-90			
Número de CPE PTMP	1 a 32	/					
Puerto	2 puertos de 10/100/1000 Mbps						
Temperatura de funcionamiento*	-40°C a +80°C						
Nota: Cuando se utiliza un adaptador de corriente, la temperatura máxima de funcionamiento para el dispositivo y el adaptador de corriente es de 60°C.							
Protección electrostática	± 24 kV Contacto/Aire						
Protección contra sobrecargas	6 kV						
Alimentación de energía	PoE pasivo de 24 V Alimentación de 12 V CC						
LED	3 indicadores LED de intensidad de señal 2 indicadores LED de LAN 1 indicador LED de estado del sistema	/					
Dimensiones	200 × 98. 5 × 29 mm				769 x 120 x 81.6 mm	361 x 110 x 48.5 mm	694 x 140 x 49 mm
Modo de operación	Estación base/ CPE						
Ancho del canal	20/40/80 Mhz						
IP de inicio de sesión predeterminado	10.44.77.254						
Contraseña de inicio de sesión predeterminada	admin						
TDMA	Modo fijo / Modo flexible						
SEGURIDAD WLAN	WPA2-PSK						
Gestionar SSID	@Ruijie-bxxxx						
SSID Oculto	✓						
Escaneo del espectro	✓						
Alineación de antenas	✓						

/ Especificaciones

Características del software

Especificación	RG-AirMetro550G-B	RG-ANT13-360	RG-ANT16S-120	RG-ANT20S-90
Emparejamiento con un solo toque	✓			
WMM	✓			
Control de tormentas	✓			
Trasmisión de paquete VLAN	✓			
Servidor DHCP	✓			
Diagnóstico de la red	Ping/Rastreo de ruta/DNS			
Ajustes de hora y fecha	✓			
Actualización de Firmware	✓			
Configuración de respaldo/restablecimiento	✓			
Administrado desde la nube	✓			
Configuración de alimentación	✓			
Configuración del código de país o región	✓			
Ajustes de idioma	Chino/Inglés			
Reinicio remoto	✓			

Características del hardware

ARQ	✓			
Sensibilidad de recepción nominal en canal de 20 MHz	MCS0 = -95 dBm a MCS7 = -77 dBm			
Sensibilidad de recepción nominal en canal de 40 MHz	MCS0 = -91 dBm a MCS7 = -73 dBm			
Sensibilidad de recepción nominal en canal de 80 MHz	MCS0 = -89 dBm a MCS9 = -64 dBm			
Niveles de modulación (adaptativos)	MCS0 (BPSK) a MCS9 (256 QAM 5/6)			
Rango de la potencia de transmisión	0 a +26 dBm (intervalos de 1 dB)			
Botón de hardware	1 botón de reinicio/WPS			

/ Especificaciones

Características del hardware

Especificación	RG-AirMetro550G-B	RG-ANT13-360	RG-ANT16S-120	RG-ANT20S-90
Fuente de alimentación	Alimentación de PoE pasivo de 24 V (enviado con un adaptador PoE de 24 V) Adaptador de 12 V 1 A CC para alimentación con CC	/		
Consumo de energía	< 12 W			
Entorno*	Temperatura de funcionamiento: -40 °C a +80 °C (excluyendo el adaptador de corriente)			
	Temperatura de almacenamiento: -40 °C a +85 °C			
	Humedad de funcionamiento: Humedad relativa de 5 % a 95 % (sin condensación)			
	Humedad de almacenamiento: Humedad relativa de 5 % a 95 % (sin condensación)			
Nota: Cuando se utiliza un adaptador de corriente, la temperatura máxima de funcionamiento para el dispositivo y el adaptador de corriente es de 60°C.				
Tiempo medio entre fallos	> 400,000 horas			

/ Contenido de la caja

Contenido de la caja	RG-AirMetro550G-B	RG-ANT13-360	RG-ANT16S-120	RG-ANT20S-90
Bridge inalámbrico/antena	1	1	1	1
Inyector de PoE, 24 V, 0.5 A	1	0	0	0
Cable de alimentación	1	0	0	0
Manual de usuario	1	1	1	1
Tarjeta de garantía	1	0	0	0

Ruijie | Rcycc

 **Redefine your easy network**

Copyright ©2000-2024 Ruijie Networks Co., Ltd. Todos los derechos reservados.

Queda prohibida la reproducción o transmisión total o parcial de cualquier forma o medio del contenido incluido en el presente documento sin el consentimiento previo por escrito de Ruijie Networks Co., Ltd.

Aviso

Este contenido solo aplica a los territorios fuera del área de China continental. Ruijie Networks Co., Ltd. se reserva el derecho de interpretación del presente contenido.

La información incluida en este documento puede verse sujeta a cambios sin previo aviso. Ninguno de los contenidos incluidos en el presente escrito representa una garantía adicional. Ruijie Networks Co., Ltd. se exime de toda responsabilidad derivada de errores técnicos, editoriales u omisiones incluidas en este documento.



Ruijie Networks Co., Ltd.
Sitio web: <https://www.ruijienetworks.com>