

Sistema de Conectividad de Cobre UltraMAX™

Paneles UTP 5e, 6, 6A | Disponibilidad Regional – Global



El sistema de conectividad de cobre Siemon UltraMAX utiliza una plataforma única de paneles de conexión innovadores para sus requisitos UTP de categoría 5e, 6 y 6A. Los paneles UltraMAX se han diseñado pensando en nuestros usuarios, maximizando la funcionalidad, la estética y el rendimiento líder en la industria en un formato que le permitirá configurar su sistema ideal.



Panel angulado de 24 puertos 1U

Panel angulado de 48 puertos 2U



Panel plano de 24 puertos 1U

Panel plano de 48 puertos 2U

Diseño Óptimo

Los paneles UltraMAX se han diseñado pensando en el instalador. Disponibles en configuraciones planas y en ángulo de 24 y 48 puertos, permiten a los usuarios optimizar fácilmente los diseños de red para satisfacer mejor sus requisitos.

Construcción Durable

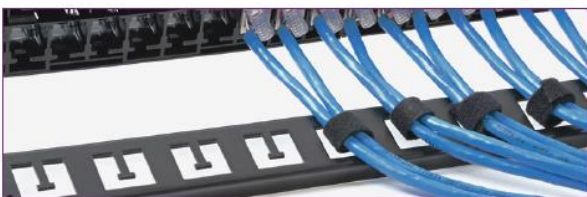
Cada panel UltraMAX está fabricado con acero de alta resistencia con un acabado resistente a los rayones, lo que proporciona una base sólida para sus conexiones de red críticas.



- 1** **Desempeño Mejorado**
El bloque diagonal de lazado lineal UltraMAX mejora el rendimiento con una clara separación de par a par y una simple inserción/extracción de salida.



- 2** **Etiquetado Distintivo**
Identifique y administre fácilmente las designaciones de sus puertos, ya sea usando etiquetas personalizadas o iconos codificados por colores, usando el portaetiquetas ampliado de UltraMAX, que encaja fácilmente en su lugar para una apariencia limpia.



- 3** **Organización de Cables Flexible**
Los paneles UltraMAX están disponibles con administradores de cables traseros extraíbles, lo que permite a los usuarios controlar fácilmente su cableado y mantener un rendimiento óptimo.



Para obtener información sobre nuestros envases ecológicos, consulte el código QR en la página 2.

Para Empezar

Los paneles de conexión UltraMAX están disponibles en varias opciones, cada una diseñada para brindarle todo lo que necesita para su instalación:

Cargado:

Los paneles llegan precargados con salidas, listos para terminarse directamente en el panel.

En Kit:

Los paneles vienen con las salidas correspondientes en una caja, listos para terminarse donde sea necesario.

Vacío:

Los paneles se entregan vacíos y sin salidas. Ideal cuando se usa con nuestros troncales de cobre preterminados para implementaciones ultrarrápidas.



Terminación Superior

El diseño único de UltraMAX permite a los usuarios terminar los cuatro pares en una sola acción utilizando la herramienta de impacto de 4 pares del sistema.

Esto permite a los usuarios terminar sus salidas un 20 % más rápido que los métodos de terminación tradicionales.

UltraMAX™
Move Beyond Convention

Información de Producto

ESPECIFICACIONES MECÁNICAS – GENERAL

TEMPERATURA DE OPERACIÓN	-10 a 60 °C (14 a 140 °F)
CLAS. DE FLAMABILIDAD	UL 94 V-0
CARACTERÍSTICAS ECO-AMIGABLES	RoHS, libre de plomo, libre de halógenos, libre de PVC, empaque a ecológico (solo empaque a granel)
MATERIALES PLÁSTICOS	Termoplástico retardante a la flama
DIMENSIONES (L x An x Al)	Panel plano de 24 p. c/org. Trasero, 1U: 127 mm x 48 mm x 44 mm Panel plano de 48 p. c/org. Trasero, 1U: 127 mm x 48 mm x 89 mm Panel angulado de 24 p. c/org. Trasero, 1U: 256 mm x 48 mm x 44 mm Panel angulado de 48 p. c/org. Trasero, 1U: 256 mm x 48 mm x 89 mm
MONTAJE	Rack CEA-310-E 482.6 mm (19")
MATERIAL DE CONSTRUCCIÓN	Acero rolado en frío calibre 16, Capa de polvo negro

CONFORMIDAD

ISO/IEC 11801-1 Ed. 1.0
IEC 60603-7-41
IEC 60512-99-002 (Verificado por terceros)
ANSI/TIA-568.2-D
ANSI/TIA 1096-A
ETL Prueba de Canal
IEEE 802.3af (PoE Tipo 1)
IEEE 802.3at (PoE Tipo 2)
IEEE 802.3bt (PoE Tipo 3 y Tipo 4)
Power over HDBaseT (POH)
UL 1863



La tecnología PowerGUARD de Siemon con una temperatura de funcionamiento de 75oC mejora la disipación de calor para reducción del recorte de longitud y requisitos de agrupamiento en aplicaciones de alimentación remota, incluyendo PoE y alimentación a través de HDBaseT (PoH).

Información de Pedidos

Paneles UltraMAX

UP (X o XX) - (X) (X) - (XX) (X) - RS

CATEGORÍA DE DESEMPEÑO	MONTAJE	ESPACIOS DE RACK	NÚMERO DE PUERTOS	CONFIGURACIÓN
5 = 5e UTP 6 = 6 UTP 6A = 6A UTP N = No aplica*	F = Plano A = Angulado	1 = 1U 2 = 2U	24 = 24 Puertos 48 = 48 Puertos	E = Vacío K = En Kit** L = Cargado

*Use "N" para las opciones de panel vacío.

Nota: Los paneles UTP UltraMAX de Siemon están diseñados para usarse únicamente con salidas de panel UltraMAX.

** Los paneles en kit incluyen el inserto de protector de palma UltraMAX para terminaciones de salidas. Los paneles incluyen un administrador de cables extraíble, bridas para cables y accesorios de montaje. Los paneles de 1U de 48 puertos se lanzarán a fines de 2023.

Vacío: Panel, Negro, Vacío



En Kit: Panel, Negro, Salidas en Kit



Cargado: Panel, Negro, Salidas Instaladas



Hojas de etiquetas



Porta-etiquetas



Inserto ciego



Cubierta de panel angulado



Organizador trasero



Inserto de protector de palma

Accesorios de Panel UltraMAX

Número de Parte	Descripción
Z-PNL-PL24	Hojas de etiquetas perforadas para paneles de 24 puertos, que están en blanco por un lado y numeradas del 1 al 24 por el otro. 7 hojas para hasta 112 paneles. Compatible con Z-MAX®/UltraMAX
Z-PNL-PL48	Hojas de etiquetas perforadas para paneles de 48 puertos, que están en blanco por un lado y numeradas del 1 al 48 por el otro. 14 hojas para hasta 112 paneles. Compatible con Z-MAX®/UltraMAX
Z-PNL-PS	Portaetiquetas de panel, bolsa de 25 (ancho de 6 puertos), compatible con Z-MAX/UltraMAX
Z-BL-01	Inserto ciego, bolsa de 10, caucho negro, cabe en la abertura del panel vacío Z-MAX/UltraMAX, así como en cualquier puerto RJ-45 para protección contra el polvo
PNLA-CVR-01	Cubierta de panel angulado, Z-MAX/UltraMAX, negro
UP-RWM-A	Administrador de cables trasero UltraMAX 1U de 24 puertos

Salidas Compatibles con Paneles UltraMAX | Para usarse con paneles vacíos UltraMAX únicamente

U (X or XX) - P00N (X)

CATEGORÍA DE DESEMPEÑO	EMPAQUE
5 = 5e UTP 6 = 6 UTP 6A = 6A UTP	S = Estándar B = A granel*

* Paquetes a granel ecológicos vendidos con un MoQ de 100 y un incremento de pedido de 100 salidas.



Siemon proporciona una variedad de herramientas de terminación para paneles UltraMAX. Ver nuestra oferta completa [aquí](#)

Para obtener información sobre la línea completa de salidas UltraMAX, haga clic [aquí](#)

Debido a que mejoramos continuamente nuestros productos, Siemon se reserva el derecho de cambiar las especificaciones y la disponibilidad sin previo aviso.

North America
P: (1) 860 945 4200

Asia Pacific
P: (61) 2 8977 7500

Latin America
P: (571) 657 1950/51/52

Europe
P: (44) 0 1932 571 771

China
P: (86) 215385 0303

India, Middle East & Africa
P: (971) 4 3689743

Siemon Interconnect Solutions
P: (1) 860 945 4213
www.siemon.com/SIS

Mexico
P: (521) 556 387 7708/09/10

www.[siemon.com/ultramax](#)



UltraMAX 5e, 6, 6A UTP Patch Panels – Global (Sp)