

Guía de repetidor doble con radio móvil

Este procedimiento le indicará cómo realizar un repetidor doble con dos radios móviles KENWOOD NX-1700/1800. Para llevar a cabo el procedimiento es necesario que contemos con los siguientes elementos:

- NX-1700/1800HNK
- KPG-D6K
- KTS-0010-HD

Formatos compatibles:

- ANALOGICO
- NXDN (Solo audio, no compatible con datos)
- DMR NO COMPATIBLE

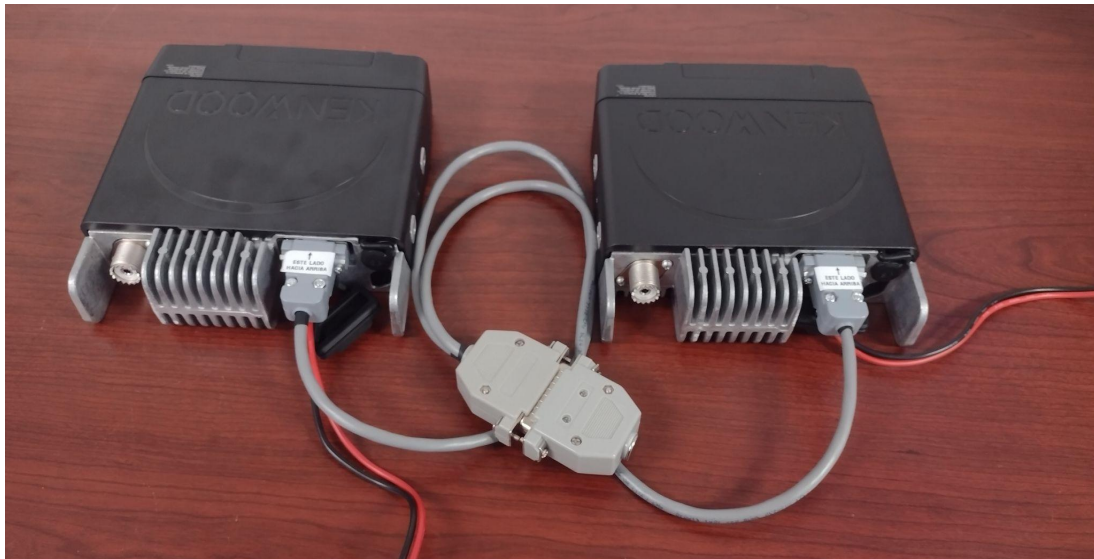
KTS-0010-HD



Este modelo de arnés KTS-0010-HD nos proporciona la facilidad de realizar la conexión entre ambos radios móviles de forma sencilla por medio del puerto de accesorios DB-15 con el que cuenta el equipo en la parte posterior sin la necesidad de realizar alguna modificación en el radio. El arnés cuenta con un filtro para mejorar la modulación del audio en ambos sentidos.

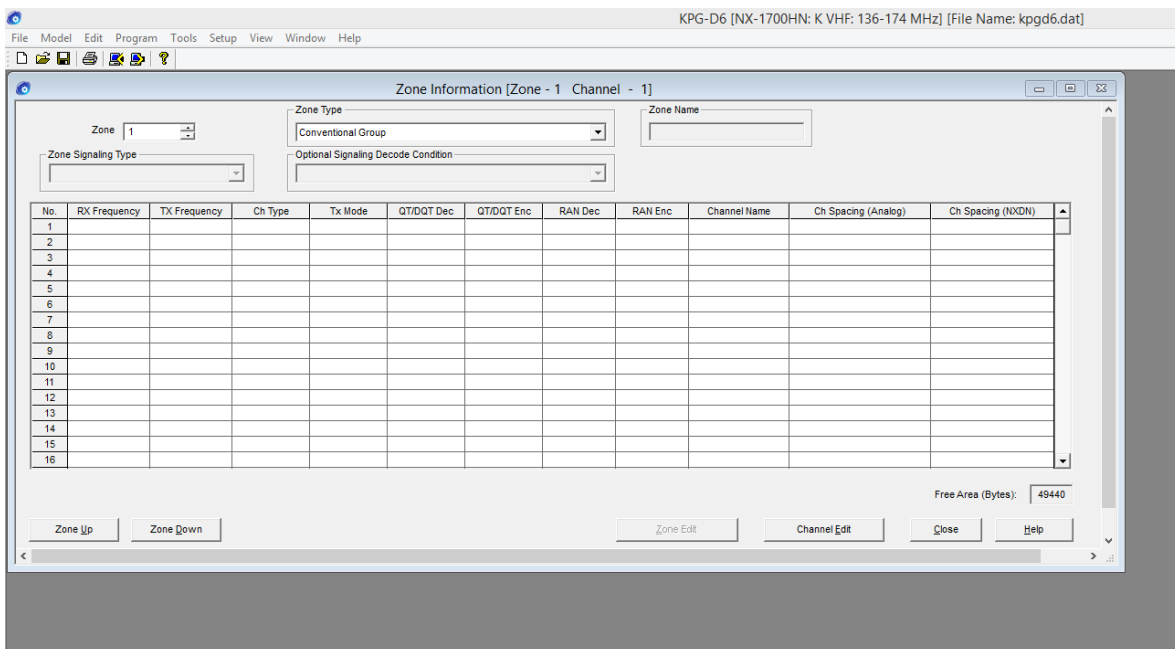


El arnés quedaría instalado en los radios móviles de la siguiente manera:

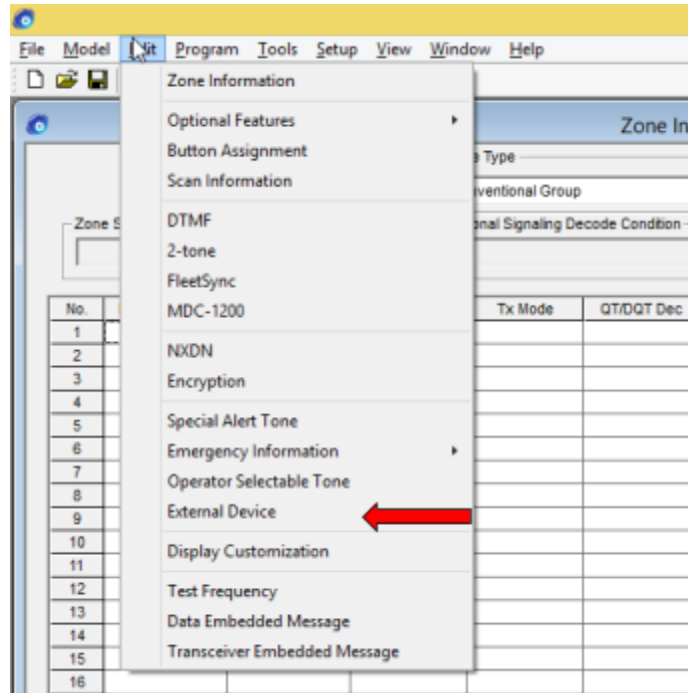


KPG-D6K

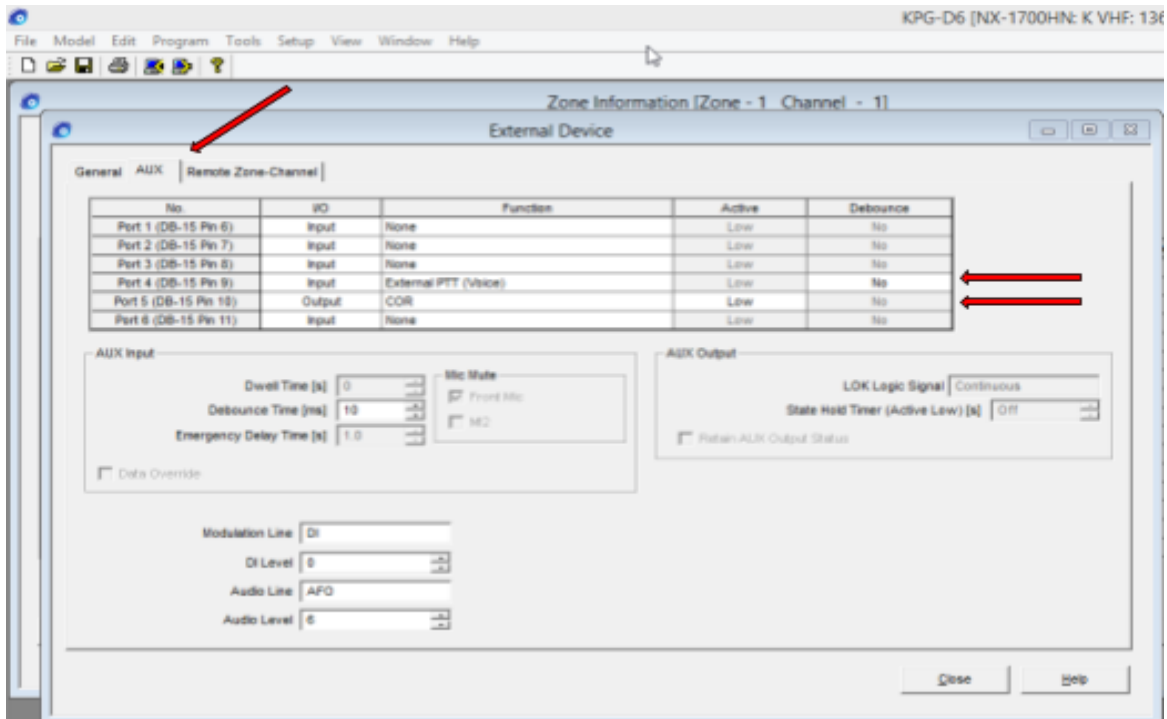
Abrimos el software de programación KPG-D6K y leemos el radio.



En la pestaña de **EDIT** seleccionamos la opción de **External Device** para configurar los pines del puerto DB-15.

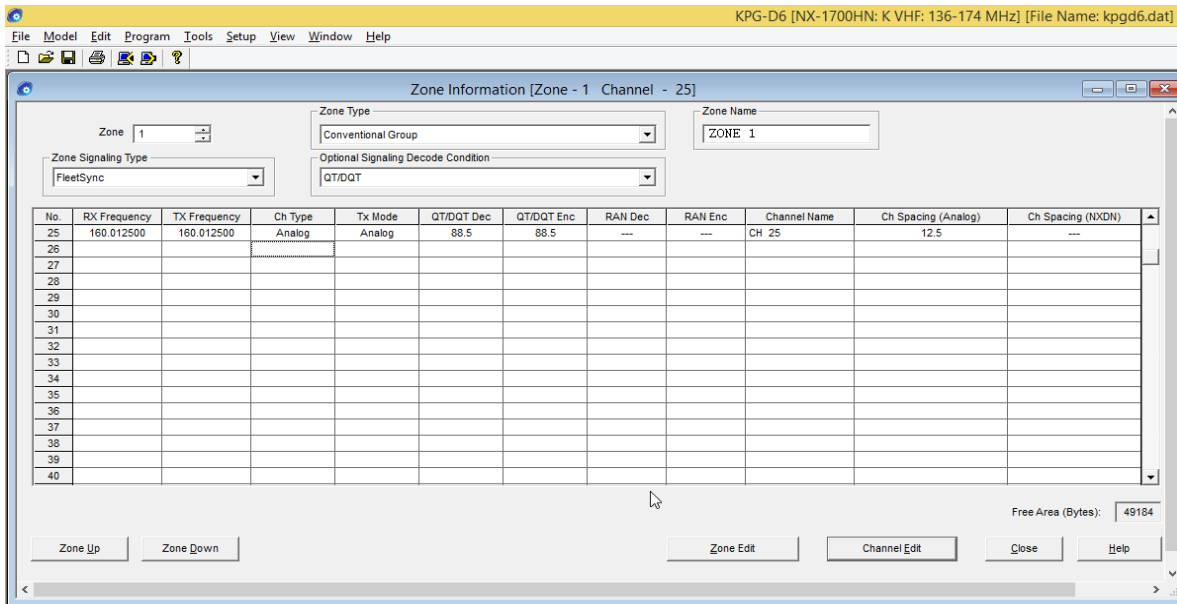


Seleccionamos la pestaña **AUX**. En el **Port 4 (DB-15 Pin 9)** lo configuramos como entrada y la función de **External PTT (Voice)**. En el **Port 5 (DB-15 Pin 10)** lo configuramos como salida y la función de **COR**. Este procedimiento se aplica en ambos radios móviles.



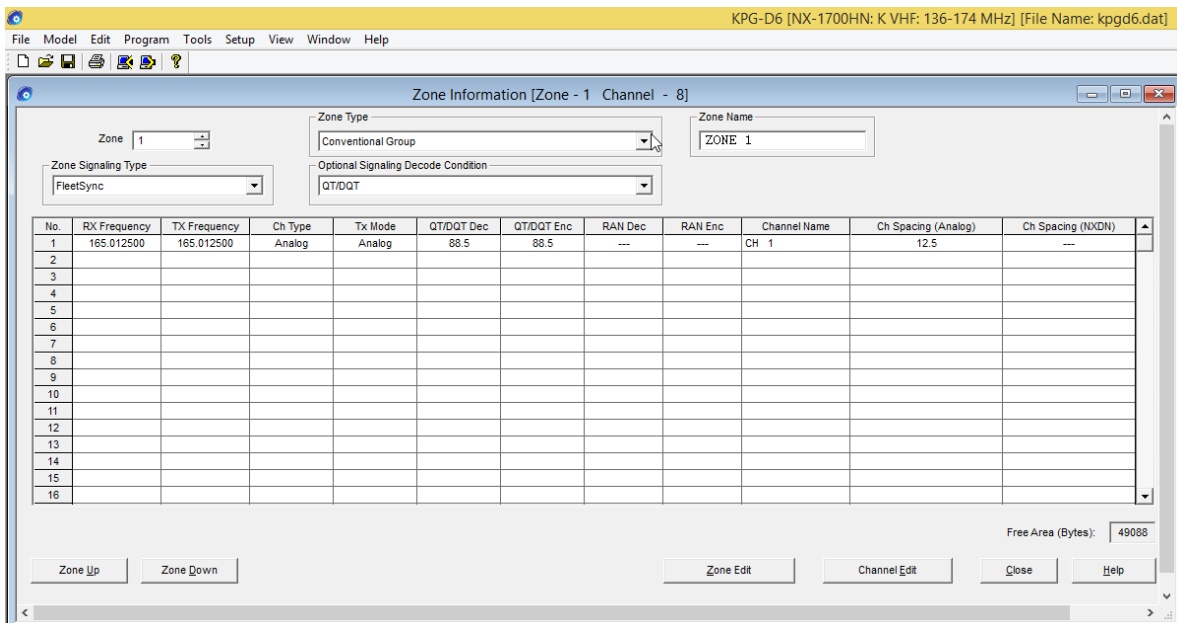
Programación de radio receptor analógico.

Ingresamos la frecuencia de recepción en ambos rangos RX y TX . Es recomendable utilizar algún tono QT/DQT. Por último antes de escribir confirmamos el espaciamiento de canal y la potencia en que utilizaremos el repetidos.



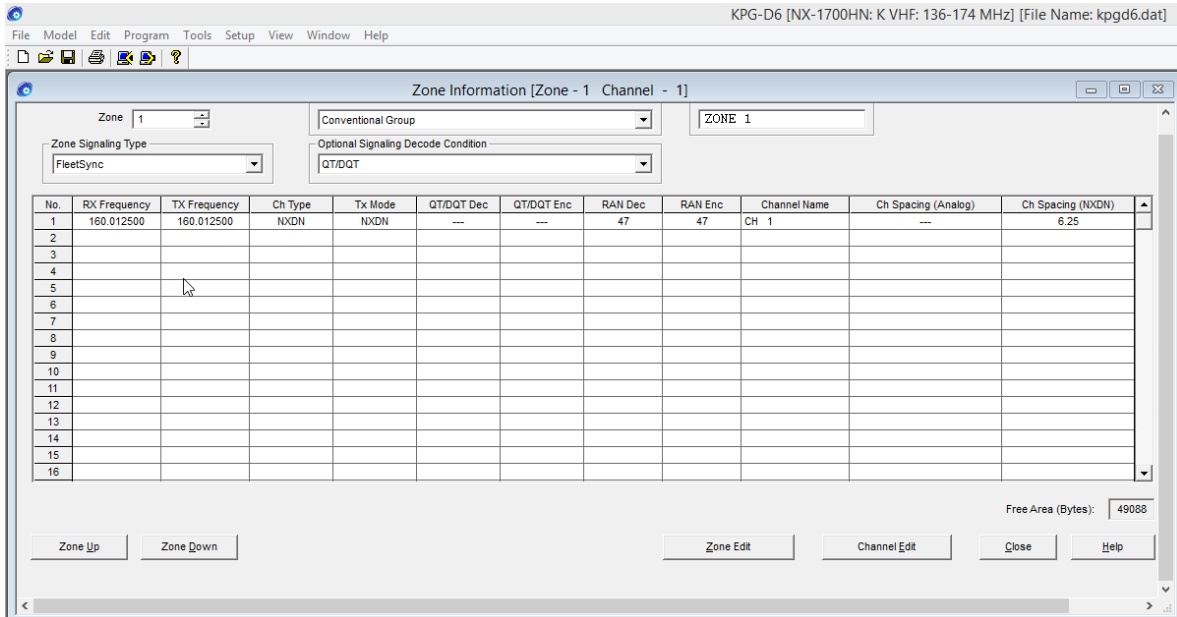
Programación de radio transmisor analógico.

Ingresamos la frecuencia de transmisión en ambos rangos RX y TX . Es recomendable utilizar algún tono QT/DQT. Por último antes de escribir confirmamos el espaciamiento de canal y la potencia en que utilizaremos el repetidos.



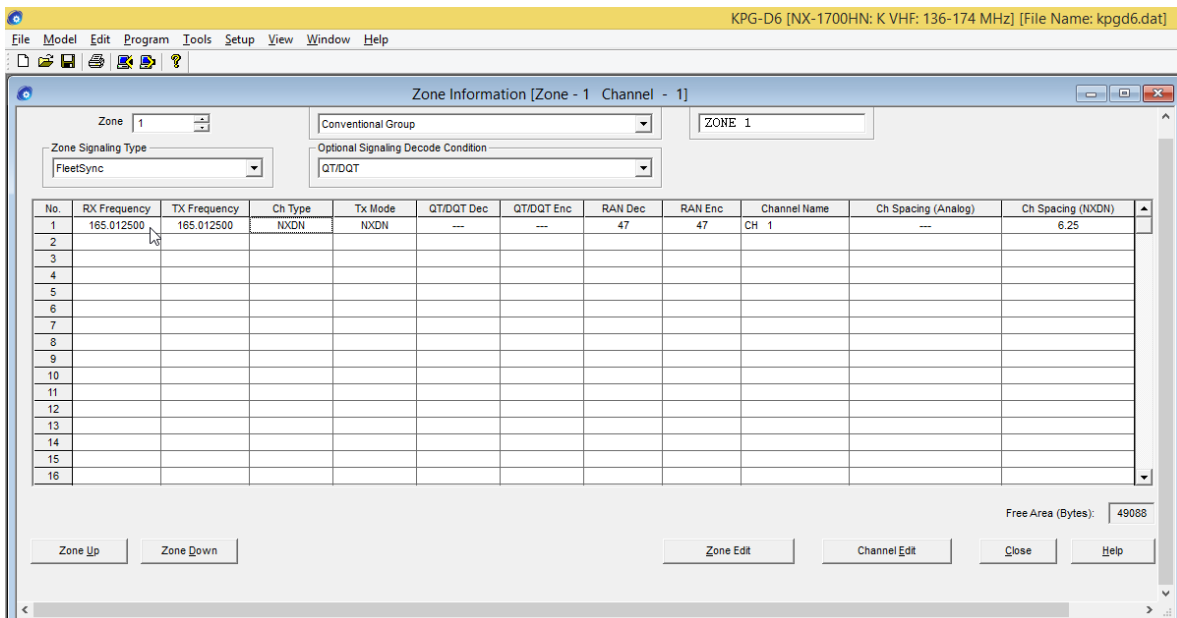
Programación de radio receptor digital.

Ingresamos la frecuencia de recepción en ambos rangos RX y TX . Es recomendable utilizar una **RAN**. Por último antes de escribir confirmamos el espaciamento de canal y la potencia en que utilizaremos el repetidos.

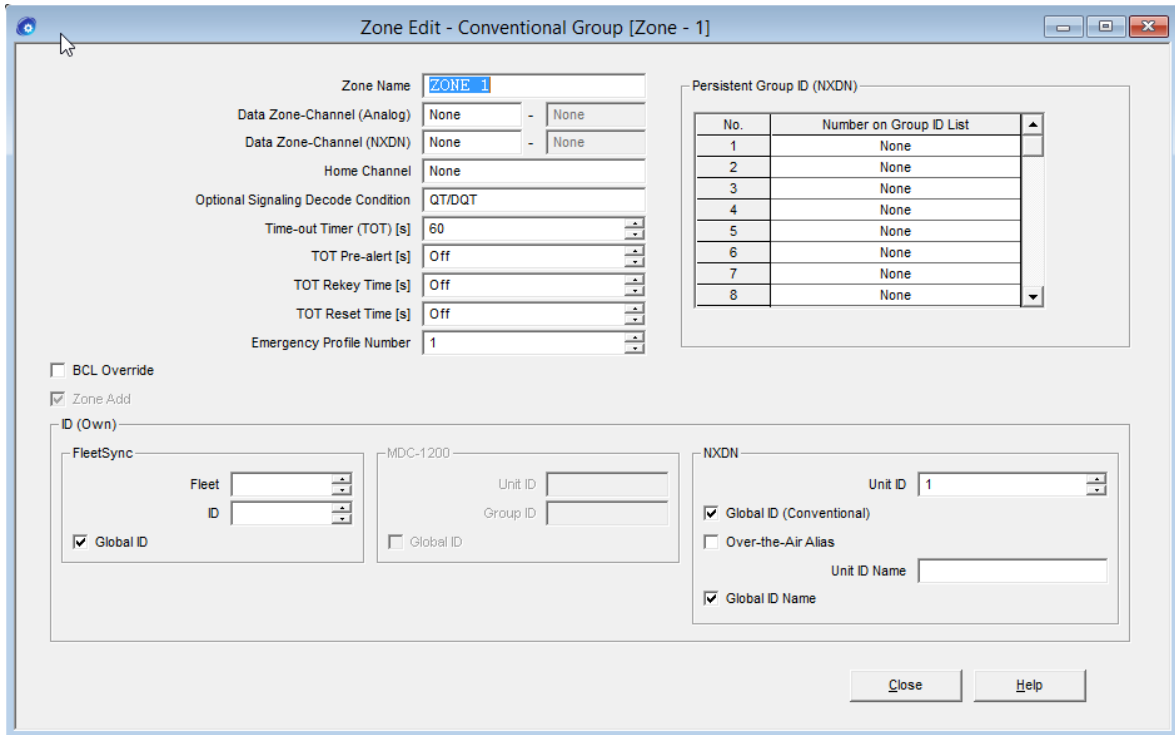


Programación de radio transmisor digital.

Ingresamos la frecuencia de transmisión en ambos rangos RX y TX . Es recomendable utilizar una **RAN**. Por último antes de escribir confirmamos el espaciamento de canal y la potencia en que utilizaremos el repetidos.



En el caso de la programación en digital necesitamos ingresar a la ventana de **Zone Edit** para agregar un ID en la sección de NXDN.



Para trabajar en modo digital se sugiere colocar ambos radios móviles con un nivel de **volumen 7**.

