

Interfaz de conexión entre sistemas LMR y PoC (Radio via celular) INXR

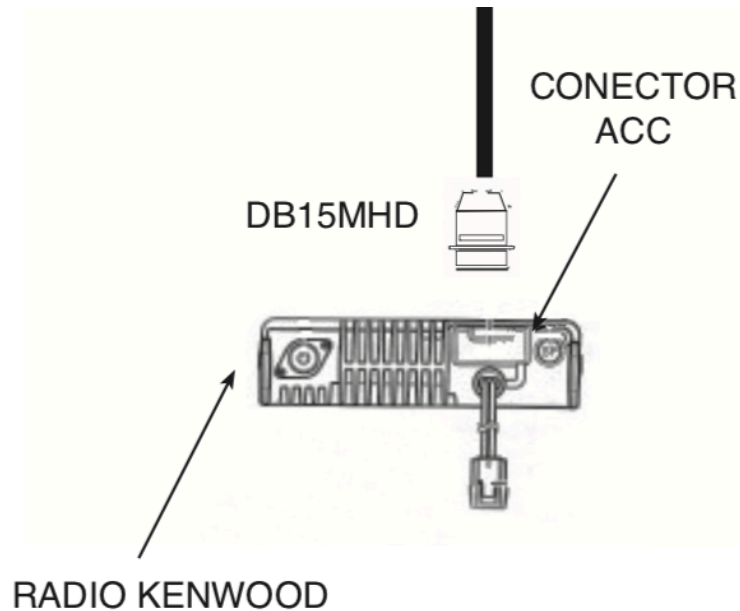
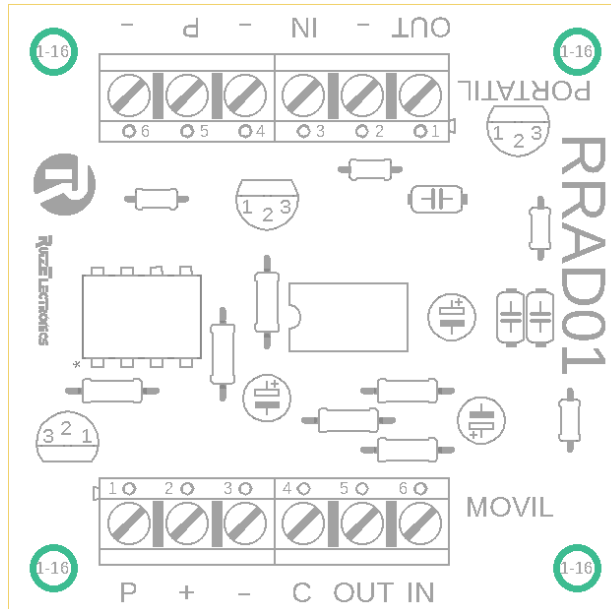
Guia de Uso

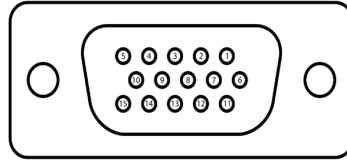


Descripción

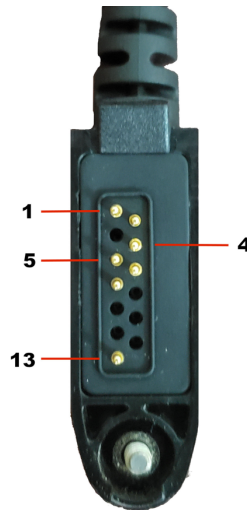
- Alimentación de 5V.
- Interfaz de conexión entre sistemas PoC y sistemas LMR.
- Se requiere Radio Base Kenwood y radio POC TE390 para su funcionamiento.

Identificación de conexiones





DB15 (Conector de accesorios Kenwood)			Tarjeta INXR (Móvil)
4	Azul	Salida de Audio	IN
5	Café	Entrada de Audio	OUT
9	Blanco	PTT	P
10	Verde	COR	C
12	Rojo	+5V	+
15	Negro	Gnd	-



Conector Radio POC			Tarjeta INXR (Portátil)
1	Blanco/Verde	Salida de Audio +	IN
4	Rojo	Entrada Micrófono	OUT
5	Azul	PTT	P
13	Verde	GND	-