

Gabinete con Fuente de Poder Integrada  
de 16 Salidas hasta 13.2 Vdc@10A.

 EPCOM Industrial

## GAB-VID2-GTR-16



- + Estética en instalación.
- + Aprovechamiento de espacios.
- Calentamiento del sistema.

**Deje de instalar fuentes con gabinete, dentro de otro gabinete.**

\*No incluye grabador.



**Alimentación hasta 16 cámaras a 13.2 Vdc @ 10A.**



**Extractores de aire caliente dobles (incluidos).**



**Chapa de seguridad con 2 llaves.**



**Cinto con broche para suave sujeción de grabadora.**

## GAB-VID2-GTR-16

### Aplicación y Funcionamiento:

El objetivo del equipo es resguardar de manera segura su DVR/ NVR para prevenir:

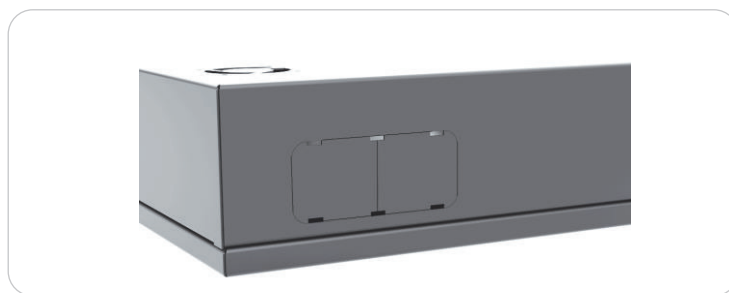
- Acceso a botones para apagar o modificar configuraciones establecidas.
- Desconexión de cableado de red o de alimentación (en equipo).
- Daño físico directo sobre carcasa por golpes de otros elementos.

| Características Eléctricas |               | Características Físicas                |                      |
|----------------------------|---------------|--|----------------------|
| Número de salidas          | 16            | Aplicación                             | Interior             |
| Voltaje de entrada         | 100-240 Vca   | Material                               | Acero cal.20         |
| Frecuencia                 | 50/60 Hz      | Pintura                                | Base poliéster       |
| Voltaje Nominal de salida  | 12 Vcd        | Color externo                          | Negro                |
| Rango de Voltaje de Salida | 11.4-13.2 Vcd | Dimensión de gabinete                  | 496 x 118 x 599 mm * |
| Corriente de salida Máxima | 10 A          | Dimensión max. de equipo a resguardar: | 445 x 88 x 400 mm*   |
| Fusible por salida         | 1.6 A         |  |                      |

\*Ancho x alto x profundidad.



**Administre salidas según sus necesidades.**  
 Reduzca la cantidad de salidas y aumente el amperaje del circuito con solo reemplazar fusibles.



**Incluye 4 perforaciones para fijarse a mesa e incluso a pared. Grandes salidas de cableado, ideal para tubería o canaletas.**