

DH-HAC-HFW1209TLM(-A)-LED

Cámara tipo bala HDCVI a todo color de 2MP



Full-color

- Imágenes en color 24/7
- Distancia de iluminación de 40 m
- Máx. 30 fps@1080p
- Micrófono incorporado (-A)
- CVI/CVBS/AHD/TVI conmutable
- Lente fija (3,6 mm; 6 mm opcional)
- IP67, 12V±30% CC



Resumen del sistema

Experimente video en color Full HD de 2MP y la simplicidad de reutilizar la infraestructura coaxial existente con HDCVI. La cámara Starlight HDCVI a todo color presenta una imagen en color de alta calidad con ricos detalles incluso en condiciones de oscuridad total. Ofrece varios modelos de lentes fijas con OSD en varios idiomas y salida conmutable HD/SD.

Adopta un potente iluminador LED blanco cálido que cubre un alcance efectivo de hasta 40 m (131,23 pies). Los LED se encienden automáticamente en la oscuridad para capturar imágenes a todo color repletas de detalles las 24 horas del día, los 7 días de la semana, lo que garantiza una identificación auténtica de los objetos. Es una opción ideal para aplicaciones como escuelas, centros comerciales y estacionamientos.

Funciones

A todo color

La cámara adopta una lente de gran apertura F1.6 y un sensor de alto rendimiento de 1/2,8". Con una mayor cantidad de luz absorbida y un algoritmo avanzado de procesamiento de imágenes, la cámara puede presentar una imagen en color las 24 horas, los 7 días de la semana que proporciona detalles de color para identificar con precisión a personas u objetos en condiciones de poca luz.

Luces complementarias cálidas

Con una cálida luz LED complementaria, la cámara puede proporcionar una imagen colorida y vívida incluso en la oscuridad total. De forma predeterminada, la cámara está configurada en el modo de luz inteligente, en el que la cámara puede ajustar automáticamente el tiempo de exposición y la sensibilidad a la luz simultáneamente para evitar la sobreexposición de los objetos en el centro de la imagen. Además, la sensibilidad y la intensidad de las luces LED se pueden controlar de forma remota mediante el menú OSD.

Audio con calidad de transmisión*

La información de audio se utiliza como prueba complementaria en las aplicaciones de videovigilancia. La cámara HDCVI admite la transmisión de señales de audio por cable coaxial. Además, adopta una tecnología de transmisión y procesamiento de audio única que restaura mejor el audio de origen y elimina el ruido, lo que garantiza la calidad y la eficacia de la información de audio recopilada.

* Esta función está disponible para modelos seleccionados.

4 señales sobre 1 cable coaxial

La tecnología HDCVI admite la transmisión simultánea de 4 señales a través de 1 cable coaxial, es decir, video, audio*, datos y alimentación. La transmisión de datos bidireccional permite que la cámara HDCVI interactúe con el XVR, como enviar una señal de control o activar una alarma.

* La entrada de audio está disponible para algunos modelos de cámaras HDCVI.

Transmisión de larga distancia

La tecnología HDCVI garantiza la transmisión a larga distancia y en tiempo real sin pérdidas. Admite hasta 700 m para video HD de 2MP a través de cable coaxial y hasta 300 m a través de cable UTP.*

* Resultados reales verificados por pruebas en una escena real en el laboratorio de pruebas de Dahua.

Sencillez

La tecnología HDCVI hereda la característica innata de la simplicidad del sistema de vigilancia analógico tradicional, lo que la convierte en la mejor opción para proteger la inversión. El sistema HDCVI puede actualizar sin problemas el sistema analógico tradicional sin reemplazar el cableado coaxial existente. El enfoque plug and play permite la videovigilancia Full HD sin la molestia de configurar una red.

Múltiples formatos

La cámara admite múltiples formatos de video, incluidos HDCVI, CVBS y otros dos formatos analógicos HD comunes en el mercado. Los cuatro formatos se pueden cambiar a través del menú OSD o por PFM820 (controlador UTC). Esta característica hace que la cámara sea compatible con la mayoría de los DVR HD/SD existentes de los usuarios finales.

Proteccion

La excelente confiabilidad de la cámara es insuperable debido a su diseño resistente. La cámara está protegida contra el agua y el polvo con clasificación IP67, lo que la hace adecuada para entornos interiores o exteriores. Con un rango de temperatura de trabajo de -40 °C a +60 °C (-40 °F a +140 °F), la cámara está diseñada para entornos con temperaturas extremas. Con una tolerancia de voltaje de entrada de ±30 %, esta cámara se adapta incluso a las condiciones de suministro de energía más inestables. Su clasificación de rayos 4KV proporciona protección contra la cámara y su estructura de los efectos de los rayos.

Especificación técnica

Cámara

| | |
|---|---|
| Sensor de imagen | CMOS de 1/2,8 pulgadas |
| Píxeles efectivos | 1920 (H) × 1080 (V), 2MP |
| Sistema de escaneo | Progresivo |
| Velocidad de obturación electrónica | PAL: 1/25 s–1/100000 s NTSC: 1/30 s–1/100000 s |
| Relación señal/ruido | > 65dB |
| Iluminación mínima | 0.01 Lux/F1.6, 0 Lux luz blanca encendida |
| Distancia de iluminación | Distancia hasta 40 m (131,23 pies) |
| Control de encendido/apagado del iluminador | Auto; manual |
| Número de iluminador | 2 |
| Rango de giro/inclinación/rotación | Panorámica: 0°–360° Inclinación: 0°–90° Rotación: 0°–360° |

Lente

| | |
|------------------------------|--|
| Tipo de lente | Focal fijo |
| Tipo de montaje | M12 |
| Longitud focal | 3,6 mm; 6mm |
| máx. Abertura | F1.6 |
| Campo de visión | 3,6 mm: 103,6° × 86,9° × 46,3° (diagonal × horizontal × vertical) 6 mm: 63° × 54° × 29° (diagonal × horizontal × vertical) |
| Tipo de iris | iris fijo |
| Distancia de enfoque cercana | 3,6 mm: 1,2 m (3,94 pies); 6 mm: 2,5 m (8,2 pies) |

| DORI Distancia | Lente | Detectar | Observar | Reconocer | Identificar |
|-------------------|-------|------------------------------|------------------------------|-----------------------------|----------------------------|
| | | 3,6mm | 55,2 metros (181,1 pies) | 22,1 metros (72,5 pies) | 11,0 metros (36,1 pies) |
| | 6mm | 82,8 metros (271,65 pies) | 33,1 metros (108,59 pies) | 16,6 metros (54,46 pies) | 8,3 metros (27,23 pies) |

Video

| | |
|---------------------|---|
| Cuadros por segundo | CVI: PAL: 1080p a 25 fps; 720p a 25 fps; NTSC: 1080p a 30 fps; 720p a 30 fps; AHD: PAL: 1080p a 25 fps; NTSC: 1080p a 30 fps TVI: PAL: 1080p a 25 fps; NTSC: 1080p a 30 fps CVBS: Amigo: 960 H; NTSC: 960H |
| Resolución | 1080p (1920 × 1080); 720p (1280 × 720); 960H (960 × 576/960 × 480) |
| CLB | BLC/DWDR |
| WDR | DWDR |
| Balance de blancos | Auto; manual |
| Ganar control | Auto; manual |

| | |
|-------------------------------|-----------------------------|
| Reducción de ruido | NR 2D |
| Luz inteligente | Sí |
| Espejo | Apagado en |
| Enmascaramiento de privacidad | Off/On (área 8, rectángulo) |

Certificaciones

| | |
|-----------------|---|
| Certificaciones | CE (EN55032, EN55024, EN50130-4, EN60950-1) FCC (CFR 47 FCC Parte 15 subparte B, ANSI C63.4-2014) |
|-----------------|---|

Puerto

| | |
|-------------------|---|
| Salida de video | Opciones de salida de video de CVI/TVI/AHD/CVBS por un puerto BNC |
| Interfaz de audio | Micrófono incorporado (-A) |

Energía

| | |
|------------------------|--|
| Fuente de alimentación | 12 V ±30 % CC |
| El consumo de energía | Máx. 4,9 W (12 V CC, luz blanca encendida) |

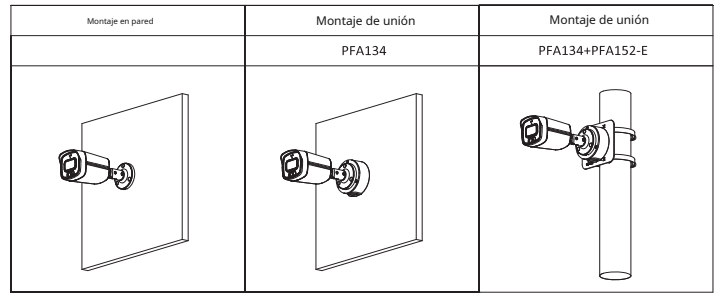
Ambiente

| | |
|-------------------------------|--|
| Temperatura de funcionamiento | -40 °C a +60 °C (-40 °F a 140 °F); <95% (sin condensación) |
| Temperatura de almacenamiento | -40 °C a +60 °C (-40 °F a 140 °F); <95% (sin condensación) |
| Grado de protección | IP67 |

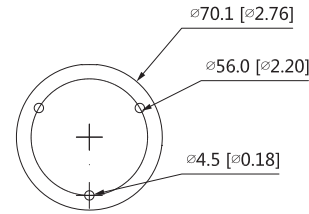
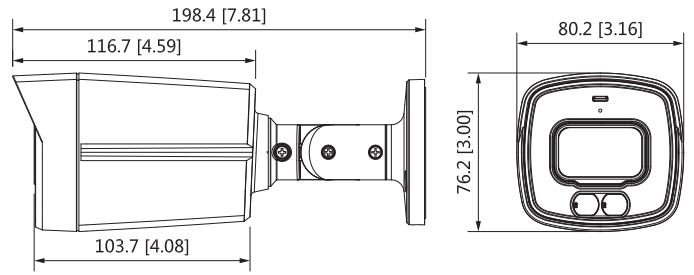
Estructura

| | |
|--------------------------|---|
| Caja | Cubierta frontal de metal + cuerpo principal de plástico + soporte de metal |
| Dimensiones de la cámara | 198,4 mm × 80,2 mm × 76,2 mm (7,81" × 3,15" × 3") |
| Peso neto | 0,3 kg (0,66 libras) |
| Peso bruto | 0,45 kg (0,99 libras) |

| Información sobre pedidos | | |
|---------------------------|--------------------------------|---|
| Escribe | Número de parte | Descripción |
| Cámara de 2MP | DH-HAC-HFW1209TLM-LED 3,6mm | Cámara tipo bala HDCVI a todo color de 2MP |
| | DH-HAC-HFW1209TLMN-LED 3,6mm | |
| | DH-HAC-HFW1209TLM-LED 6mm | |
| | DH-HAC-HFW1209TLMN-LED 6mm | |
| | DH-HAC-HFW1209TLM-A-LED 3,6mm | |
| | DH-HAC-HFW1209TLMN-A-LED 3,6mm | |
| | DH-HAC-HFW1209TLM-A-LED 6mm | |
| | DH-HAC-HFW1209TLMN-A-LED 6mm | |
| Accesorios | PFA134 | Caja de conexiones |
| | PFA130-E | Caja de conexiones IP66 |
| | PFA152-E | Soporte de montaje en poste |
| | PFM321D | Adaptador de corriente 12V 1A |
| | PFM904 | Probador de montaje integrado |
| | PFM820 | Controlador UTC (solo están disponibles 1080p e inferiores) |
| | PFM800-E | Balun HDCVI pasivo |



Dimensiones (mm [pulgadas])



Accesorios

Opcional:



PFA134
Caja de conexiones



PFA130-E
Caja de conexiones IP66



PFA152-E
Soporte de montaje en poste



PFM321D
Adaptador de corriente 12V 1A



PFM904
Probador de montaje integrado



PFM820
controlador UTC
(Solo 1080p y menos
están disponibles)



PFM800-E
Balun HDCVI pasivo