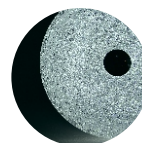
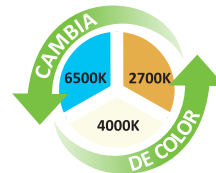


## LÁMPARA DE TECHO LED



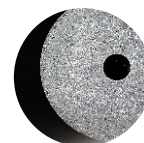
### JLAR-4002



Luz Fría  
6 500K



Luz Cálida  
2 700K



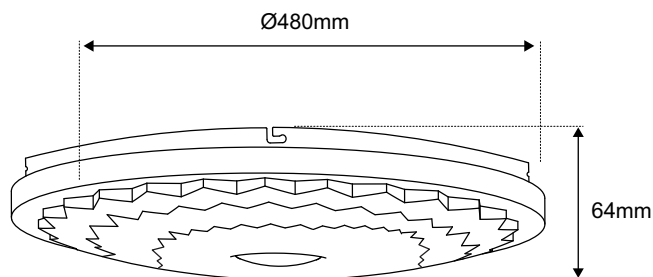
Luz Neutra  
4 000K



### ESPECIFICACIONES TÉCNICAS

Modelo	JLAR-4002
Potencia	40W
Flujo Luminoso	3 000 lm
Corriente Eléctrica	0.30A
Medidas	Ø480mm*64mm
Tensión/ Frecuencia	85-265V~ 50/60Hz
Material	Aluminio, PC
Acabado	Blanco
Tipo de fuente de luz	LED
Aplicación	Uso en interior
Protección	IP20
Montaje	Sobreponer
Temperatura de color	Blanca 6500K / Neutra 4000K / Cálida 2700K
Ángulo de Luz	120°
Tiempo de vida	50 000 h
Garantía	3 años
Temperatura de trabajo	TA 60° C TC 80° C
Consumo de energía	0.04 kWh

### DIMENSIONES



### CARACTERÍSTICAS DEL PRODUCTO:

- Acabado moderno y elegante, listo para instalar.
- Se puede instalar en cualquier superficie.
- Chips LED ahorra energía hasta un 80%.
- Luz eficiente y brillante que no deslumbra.

### Diagrama de instalación

