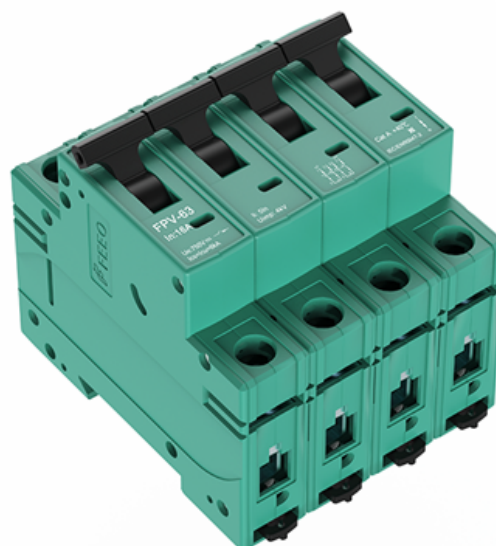


FPV-63-4PC20
FPV-63-4PC25
FPV-63-4PC16

Los protectores de termicos estan diseñados para proporcionar proteccion contra sobrecorriente dentro de circuitos en corriente directa (CC, CD) especialmente fabricadas para uso en energia solar, se instalan entre los paneles solares y el inversor de interconexion.



FPV-634PC-XX		FPV-634PC-XX	
Características		Datos	
Numero de polos		4P	
Voltaje de operacion (Vcd)		Hasta 1200 Vcd	
Corriente Nominal (A)		20, 25 A, 16 A	
Tensión nominal de aislamiento Ui (Vcd)		1200VDC	
Tensión nominal de impacto Uimp (KV)		4	
Capacidad máxima de ruptura Icu (KA)		6	
Capacidad de ruptura al ejecutar Ics (%Icu)		100°	
Tipo de curva		C	
Tipo		Termomagnetico	
Caracteristica Mecanica	Valor Promedio Real	7800	
	Estandar	7800	
Caracteristica Electrica	Valor Promedio Real	200	

