

ABUL

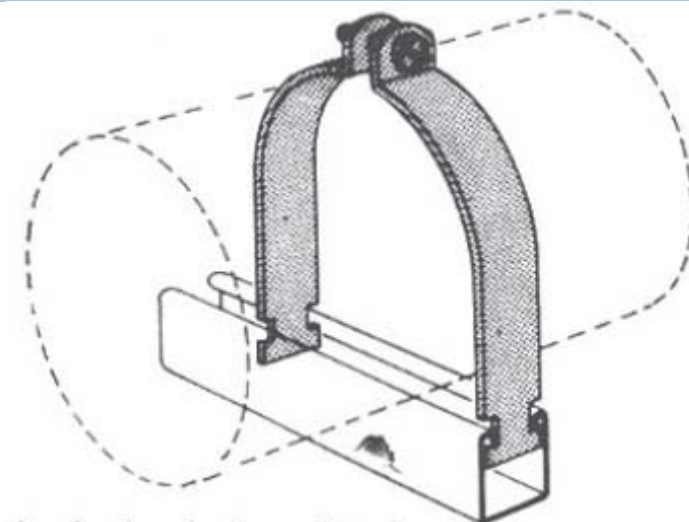
Denominación: **ABRAZADERA UNICANAL**Códigos: **ABUL**Referencia: **FT ABUL-mx**Fecha: **12/06/19**Revisión: **0**Página: **1 de 3**

ABUL

CARACTERÍSTICAS

- Sistema de fijación de conduit o tubos C.40 a unicanales.
- Amplio rango de abrazaderas compatibles con unicanales.
- Alta resistencia mecánica.

EJEMPLOS DE APLICACIONES



1. GAMA

ITEM	CÓDIGO	MEDIDA	FOTO	DESCRIPCION	RECUBRIMIENTO
1	ABUL	1/2" a 4"		Abrazadera unicanal	 Acero Cincado $\geq 5\mu\text{m}$

ABUL

Denominación: **ABRAZADERA UNICANAL**Códigos: **ABUL**Referencia: **FT ABUL-mx**Fecha: **12/06/19**Revisión: **0**Página: **2 de 3**

2. DATOS DE INSTALACION

2.1 ABUL

ABRAZADERA UNICANAL



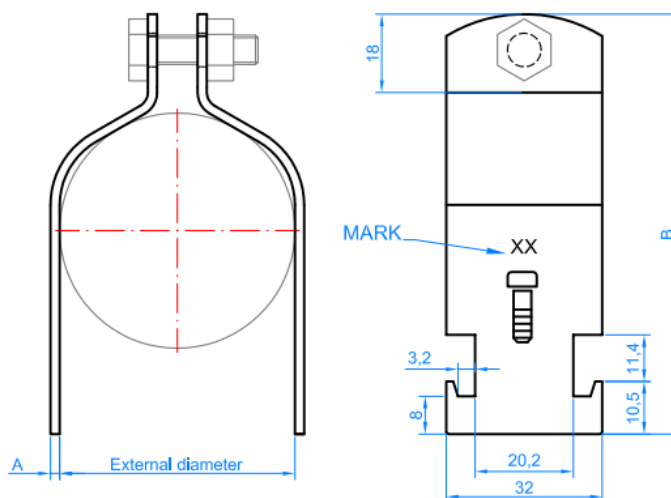
Acero

Recubrimiento cincado $\geq 5\mu\text{m}$

Datos de Instalación

CODIGO	A		B	C	Tornillo/Tuerca	Ø Ext.tubo*
	Calibre Nº	mm	mm	mm	inch	Mm
ABUL012	C16	1,5	58,5	32	1/4 x 3/4 "	21,3
ABUL034			60,4			26,7
ABUL100	C14	2,0	72,4		1/4 x 1-1/4"	33,4
ABUL114			83,0			42,2
ABUL112			84,9			48,3
ABUL200			97,9			60,3
ABUL212	C13	2,3	116,3			73,0
ABUL300			137,7			88,9
ABUL400			162,0			114,3

*) Para utilizarse con conduit o tubo C.40 en instalaciones industriales.



ABUL

Denominación: **ABRAZADERA UNICANAL**Códigos: **ABUL**Referencia: **FT ABUL-mx**Fecha: **12/06/19**Revisión: **0**Página: **3 de 3**

3. CARGAS MAXIMAS RECOMENDADAS

Parámetros generales			Parámetros de resistencia	
Código	Medida Ø exterior	Calibre / Espesor	Resistencia a tracción KG	Coefficiente de seguridad
ABUL012	21,3	16 / 1,5 mm	68	5
ABUL034	26,7			
ABUL100	33,4	14 / 2,0 mm	126	
ABUL114	42,2			
ABUL112	48,3			
ABUL200	60,3			
ABUL212	73,0	13 / 2,3 mm	149	
ABUL300	88,9			
ABUL400	114,3			