

1601 CONTROL de ESTACIONAMIENTO



PORTÓN DE BARRERAS OPERADOR



p.a.m.s. automático
secuenciación con portones
corredizos y batientes



brazo que dobla
kits disponibles para aplicaciones
de uso de bajo espacio



brazos de barrera
disponible en aluminio/madera o plástico
con acolchonado de espuma opcional



kits de ventilador/calentador
opciones disponible para condiciones de tiempo extremo

- Diseñado para uso de un solo carril de tráfico (14 pies máximo) control vehicular en aplicaciones de mucho tráfico
- Ajustes electrónicos de límite
- Los operadores son diseñados para poder montar en el lado izquierdo o lado derecho de la carretera
- Disponible con un brazo de aluminio o madera de 14-pies, o un brazo de plástico de 12 pies. Se puede agregar un kit para aplicaciones de uso de bajo espacio
- La rotación de la caja de engranajes de 360 grados provee una operación suave e incluso el desgaste igual, aumentando la vida del operador
- Los círculos de detección enchufables simplifican la instalación y el cableado
- Memoria "buffer" de entrada ascendente
- Opción de memoria de bajada

CARACTERÍSTICAS

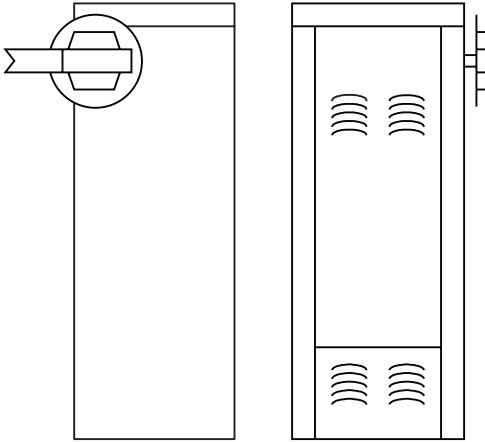
SOLUCIONES de CONTROL DE ACCESO





1601 PORTÓN DE BARRERAS CONTROL DE ESTACIONAMIENTO

El modelo 1601 Operador de Portón de Barreras es diseñado para control de tráfico de vehículos de un solo carril (14 pies máximo) de mucho uso. Los usos típicos incluyen aplicaciones comerciales, industriales, comunidades encerradas y complejos de apartamentos. Una rotación rápida de 1.5 segundos de la abertura con construcción resistente y las características opcionales múltiples hacen este 1601 una respuesta versátil a muchos problemas del control del estacionamiento.



1601 1/2 HP
15" W x 38" H x 15" D
38.1cm W x 96.5cm H x 38.1cm D

1601 Especificaciones del Operador

Clase de Operación	Máx. Longitud de brazo*	Reducción primaria	Velocidad	HP	Energía	Conveniencia de la CC Paquete Abierto
II, III, IV	14' (4.3m) madera 14' (4.3m) aluminio 12' (3.6m) plástico	40:1	90° aprox 1.5 segundos	1/2HP	115 VAC, 60 Hz, 5.4A 230 VAC, 60 Hz, 2.7A** 460 VAC, 60 Hz, 1.4A**	Opcional

*Kits de brazos que doblan disponible para aplicaciones de uso de bajo espacio

**Estos operadores usan transformadores "step-down" (que se reduce el voltaje) para conseguir voltaje de operación 115 VAC

Especificaciones Generales

Mecánico

Reducción primaria: 40:1
Engranaje de gusano "worm" tornillo sin fin en baño de aceite de continuo

Velocidad: Rotación de aproximadamente 90° en 1.5 segundos

Exterior: G90 de acero galvanizado pintado de blanco

Método de Desconexión

"fail-secure" mecánicamente

Circuitos de Detección

Puerto para enchufe de el detector abierto (para arriba)

Puerto para enchufe de el detector inverso (hacia abajo)

Características Reglamentarias

Límites electrónicos

Temporizador automático de cerrar en 1-23 segundos

P.A.M.S. (Sistema de Control de Acceso del Perímetro) Secuenciación con operadores para portones corredizos o batientes

Montura de mano izquierda / derecha

La rotación de la caja de engranajes de 360 grados antes de que el motor cambie su dirección. Esto provee una operación suave e incluso el desgaste igual de el engranaje entero, y aumenta la vida del operador

Características Avanzadas

Memoria 'buffer' Up entrada de información

Opción de bajar memoria

Comando múltiples up

Opciones Disponibles

Gate Tracker™ provee datos del operador a un sistema de control de acceso (DKS 1833, 1835 1837 o 1838 solamente)

Brazo de madera que dobla

Brazo de plástico que dobla

Kit de calefacción y/o ventilador

Kit de Acholchonado de espuma para brazo de madera o aluminio

Reglamentario de Seguridad

Satisface las normas de seguridad de UL325 y UL991 Listado ETL

Temp de Operación

10 grados F hasta 140 grados F

-12 grados C hasta 62 grados C

Kits de calefacción y ventilador opcional disponible

Peso de Envío

Aproximadamente 140-160 libras (63-72 kg)

Kit de brazo: 15 libras (7kg)

Garantía

Garantía de fábrica de 5 años

Distribuido por:

DOORKING®, INC.

120 Glasgow Avenue, Inglewood, California 90301 EE.UU. Tel: 310-645-0023 FAX: 310-641-1586 www.doorking.com

© 2006 Todos los derechos reservados. Las especificaciones del producto puede cambiar sin notificación. Rev 3/06

MIEMBRO:

