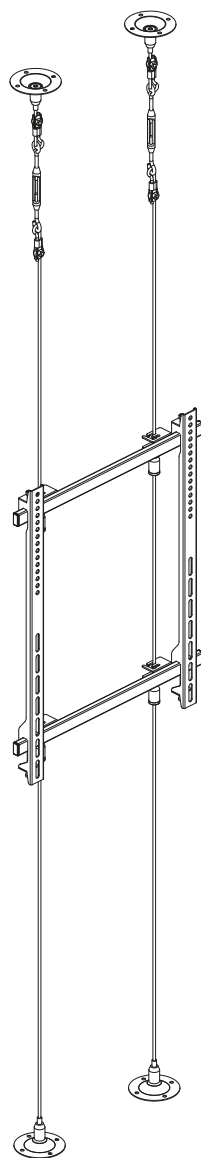


Guía de instalación

MODELO EMWS1U

Soporta pantallas de 42 a 75"
Capacidad de carga máxima: 30 kg por pantalla
VESA Compatible 400 x 600 mm



 EPCOM Industrial®

⚠ ADVERTENCIA

Asegúrese de leer todo este manual detenidamente y comprender completamente todas las instrucciones y advertencias antes de intentar comenzar su instalación.

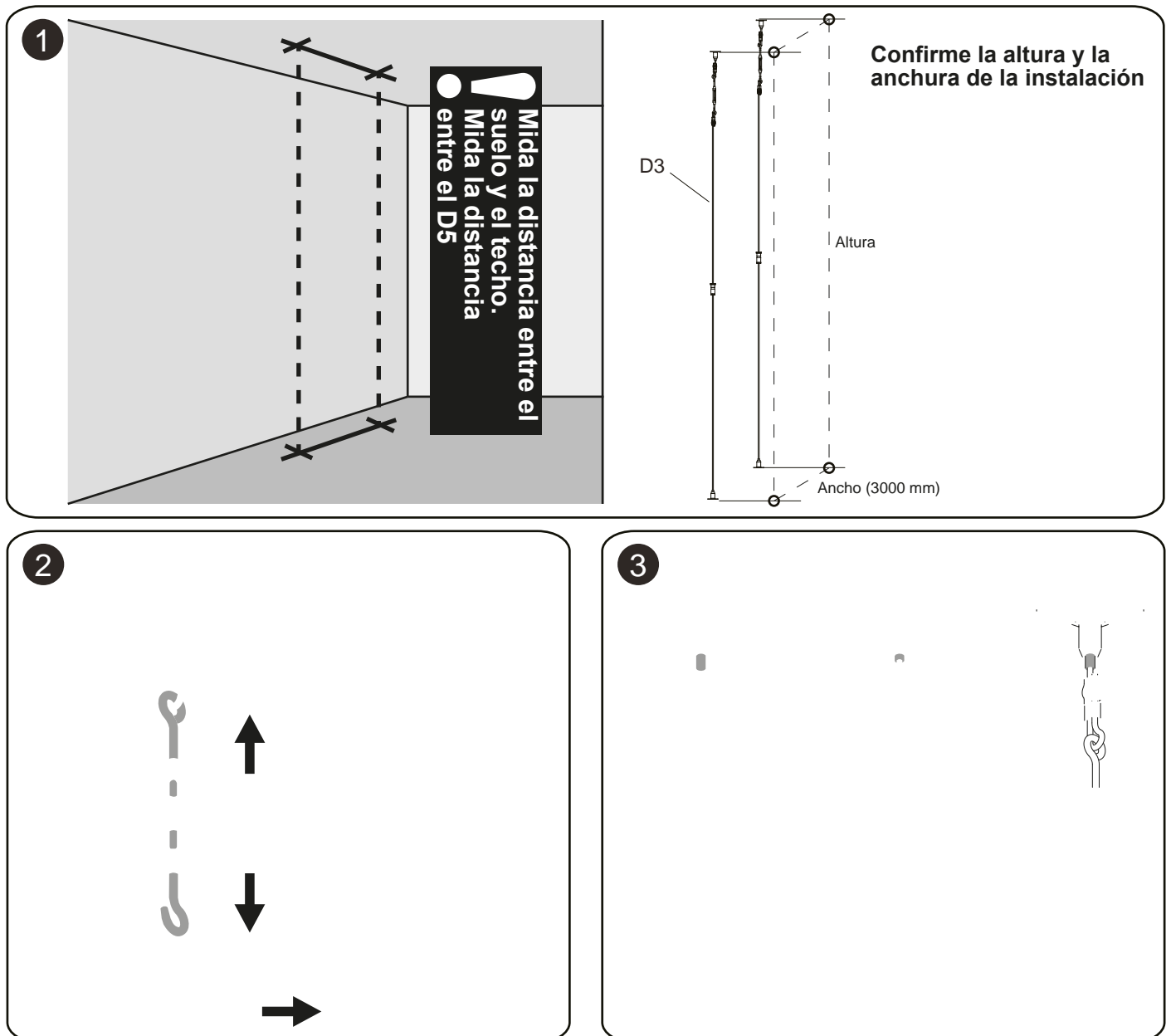
Este producto solo debe ser instalado por alguien que tenga conocimientos básicos de construcción, instalaciones y que comprenda completamente estas instrucciones.

Siempre cuente con la ayuda de alguien para levantar y posicionar su equipo.

Apriete los tornillos y pernos firmemente, pero no en exceso. El apriete excesivo puede dañar los componentes y reducir significativamente su capacidad para sostener. Consulte los valores de torque sugeridos donde corresponda en estas instrucciones.

Lista de componentes

Installation



4

C2

a.

Muy Importante

b.

Martillado C2

c.

5 -a

Ladrillo u hormigón

B4

B3

B2

-b

Madera

B3

B2

D3

6

→

D3

7

→

8

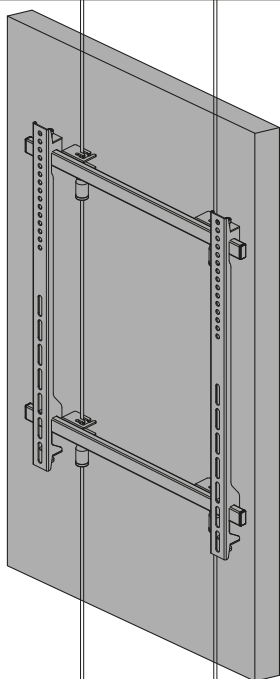
×

×

9

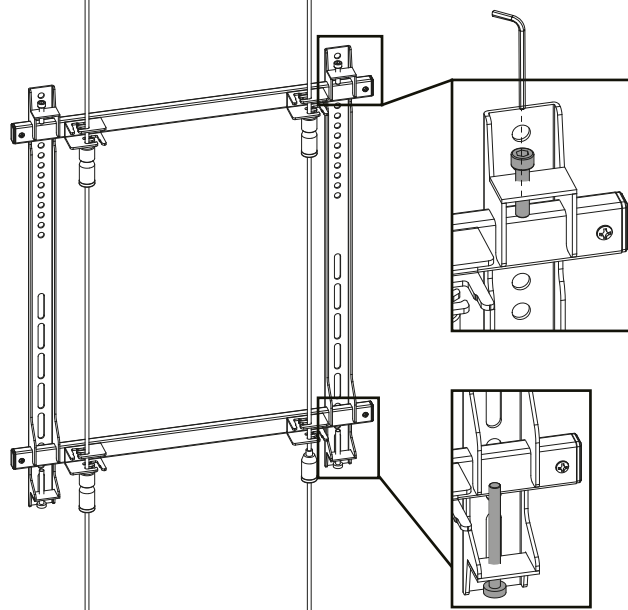
4

16

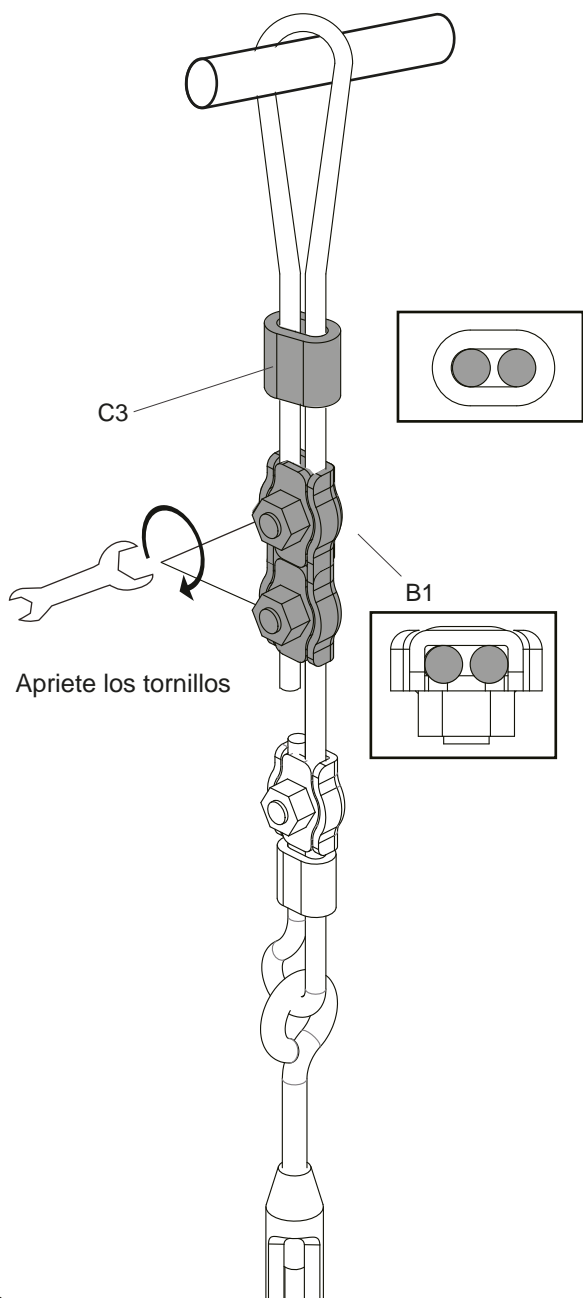


17

Altura de ajuste 10 mm



18 Cuelgue de la tubería



19

