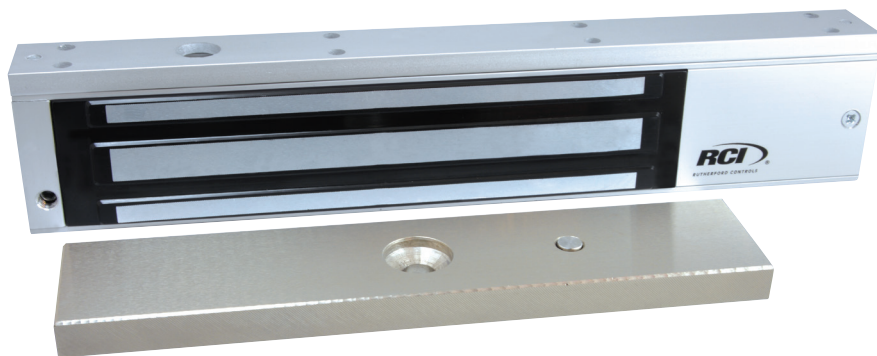


Cerraduras Electromagnéticas EML600LSS



¡Entrando o Saliendo... lo hacemos más fácil!



EML600LSS

Puerta sencilla con abertura hacia afuera
7/8"D x 1-21/32"W x 9-27/32"L
(22.0mm x 42.0mm x 250.0mm)



LSS
(Sensor del Estado de la Cerradura)
LED Incluido

Características y Beneficios

- LSS (Sensor del Estado de la Cerradura) LED ubicado en la parte inferior de la caja de la cerradura
- Bajo consumo de energía
- Campo de selección de voltaje – 12/24 VDC
- Montaje estable de 2 tornillos "Detiene la Caída"
- No magnetismo residual
- Cavidad de cable con fácil acceso
- Tuerca de armadura de acero endurecido
- Acabado en Aluminio Anodizado
- Características de antisabotaje

EML600LSS Cerradura Electromagnética

Esta pequeña y única cerradura electromagnética es ideal para puertas sencillas con abertura hacia afuera.

La fuerza de retención de esta cerradura electromagnética es de 600 lbs lo que permite ser increíblemente fuerte para su tamaño.

Puntos Destacados

- Diseño de bajo perfil
- Fuerza de retención: hasta 600 lbs.
- Voltaje dual
- Garantía de 1 año

Aplicaciones

INTERIOR

- Puertas sencillas con abertura hacia afuera



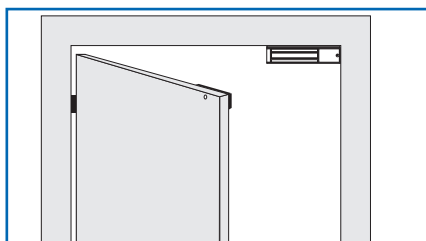
¡Entrando o Saliendo... lo hacemos más fácil!

AVISO: Las especificaciones están sujetos a cambio sin previo aviso.

Especificaciones	EML600LSS
Dimensiones de la Caja	7/8"D x 1-21/32"W x 9-27/32"L (22.0mm x 42.0 mm x 250.0 mm)
Dimensiones de la Placa de Armadura	7/16"D x 1-1/2"W x 7-3/32"L (11.0mm x 38.0mm x 180.0mm)
Voltaje	Campo seleccionable 12/24 VDC Tolerancia ± 10%
Requisitos de Energía/Corriente	Max 0.48A at 12 VDC Max 0.24A at 24 VDC
Fuerza de Retención	Punto para atrancar (hasta 600 libras)
Relés de Salida	SPDT 2.0A @ 120VAC/24VDC
Requisitos de Cables	2 cables- entrada de energía Hasta 3 cables de salida
Temperatura de Funcionamiento	14 a 140° F (-10 a 60° C)

AVISO: RCI recomienda reforzar el marco y que nuestra Serie 10 sea filtrada, y regulada de energía DC.

Descripción de Funciones	
Sensor del Estado de la Cerradura (LSS)	Esta característica tiene la cualidad de detectar la junta de cierre entre la superficie del imán y la placa de armadura. La descripción completa LSS se puede encontrar en la Hoja de Instalación.
Indicador LED	Localizado en la parte inferior de la caja de la cerradura. Cuando el imán y la placa de armadura están cerradas correctamente, el estado cambia a N/O (normalmente abierta) y el colour del LED se enciende a verde.



INSTALACIÓN TÍPICA DEL EML600LSS

AVISO: No es para uso en ambientes exteriores. Las especificaciones pueden cambiar sin previo aviso.

RCI también ofrece una línea completa de Contrachapas Eléctricas, Cerraduras Eléctricas, Fuentes de Poder, Interruptores, Teclados y Lectoras, Dispositivos de Salida, Sistemas y Hardware para Puertas.