

Especificaciones técnicas

Pantalla	
Resolución	800 x 480
Ángulos de visión en grados	80° superior/inferior, 80° izquierda/derecha
Características eléctricas	
Tensión de alimentación	12 V CC (10,8 - 18 V CC)
Consumo energético (máx.)	3,48 W (290 mA a 12 V CC)
Capacidad recomendada del fusible	3 A
Características medioambientales	
Rango de temperatura de funcionamiento	De -15°C a +55°C (+5°F a +131°F)
Temperatura de almacenamiento	De -20 °C a 60 °C (4 °F a 140 °F)
Índice de resistencia al agua	IPX7
Interfaz/Conectividad	
Sonda	1 puerto (compatible con SplitShot y TripleShot)
El lector de tarjetas	1 ranura (microSD® de 32 GB como máximo)
Características físicas	
Dimensiones	Consulte la sección de dimensiones de este documento.
Peso (solo pantalla)	0,46 kg (1,01 lb)
Tipo de montaje	Montaje en panel o en soporte cardánico

Accesorios

Los siguientes accesorios se venden por separado y están disponibles en su distribuidor local.

	Tapa protectora	000-16249-001
	Kit de junta de panel	000-16253-001

Marcas registradas

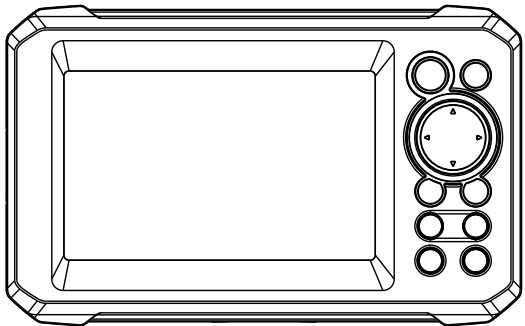
Marcas registradas (®) en la oficina de patentes marcas registradas y marcas comerciales (™) de EE. UU. de conformidad con el derecho consuetudinario estadounidense. Visite www.navico.com/intellectual-property para revisar los derechos y las acreditaciones mundiales de la marca registrada de Navico Group y otras entidades.

- Navico® es una marca registrada de Navico Group.
- Lowrance® es una marca comercial de Navico Group.
- EAGLE® es una marca registrada de Navico Group.
- SD® y microSD® son marcas registradas de SD-3C, LLC.

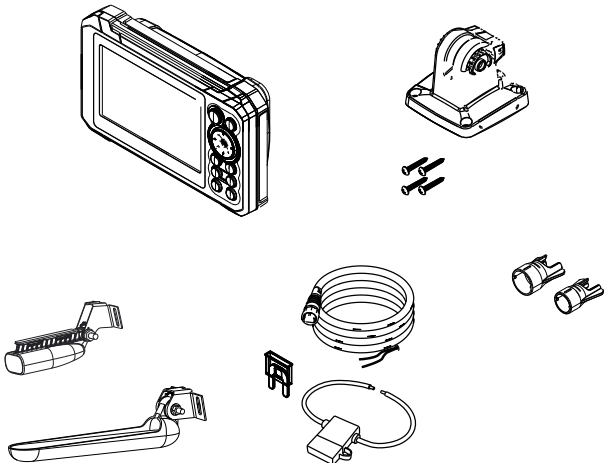


LOWRANCE®

EAGLE® 5
Guía de instalación
y plantilla de montaje

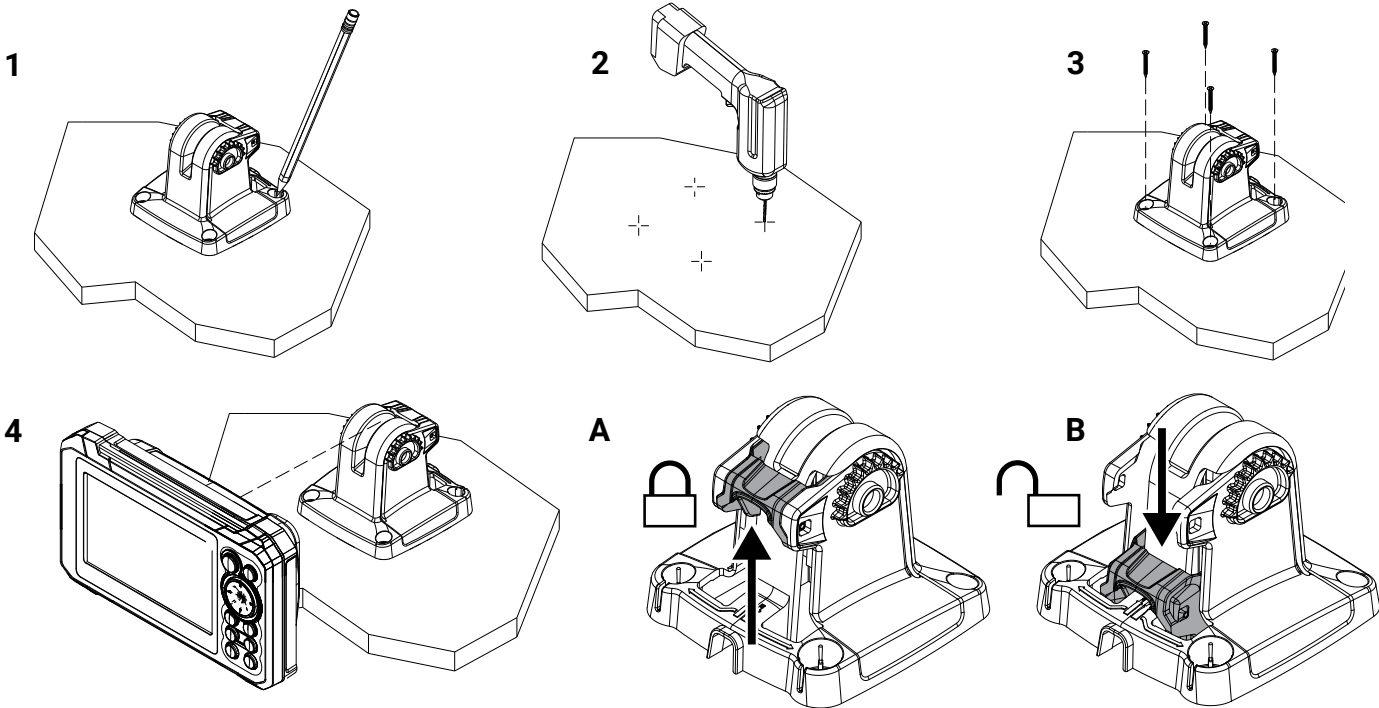


Contenido de la caja



- A Expositor EAGLE 5
- B Kit cardánico
- C Transductor Skimmer SplitShot o TripleShot
- D Kit de cable de alimentación
- E Bayonetas de bloqueo de cable
- F Documentación

Soporte cardánico

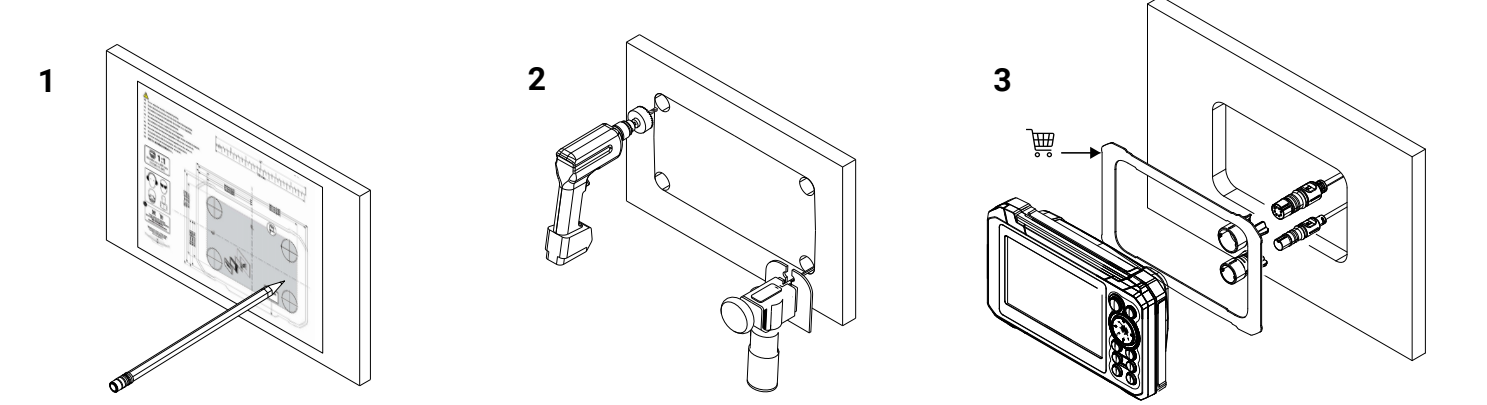


⚠ ADVERTENCIA: Utilice siempre gafas, protección para los oídos y máscara antipolvo adecuadas para taladrar, cortar o lijar. Recuerde comprobar el reverso de todas las superficies siempre que realice perforaciones o cortes.

Orificios guía recomendados

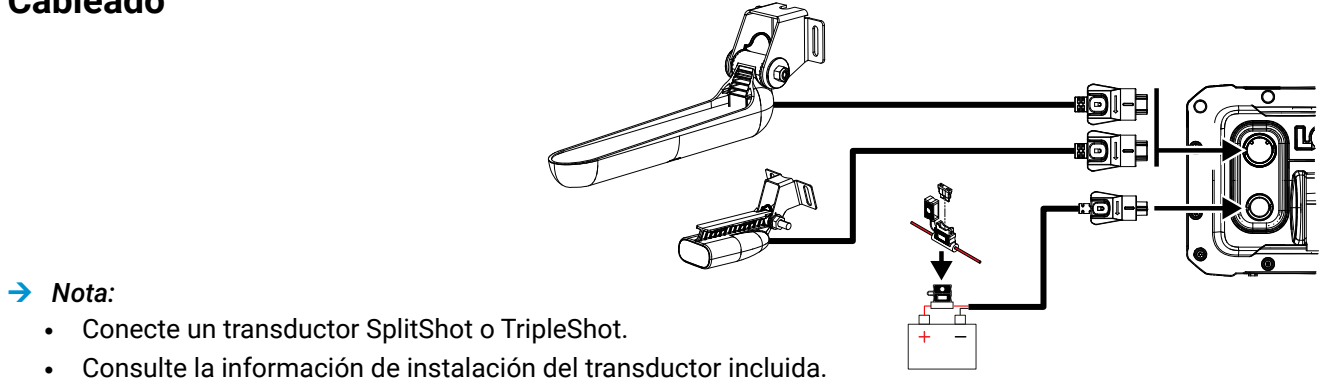
Materiales blandos/duros	Ø 3,8-4,8 mm (3/16")
--------------------------	----------------------

Montaje empotrado



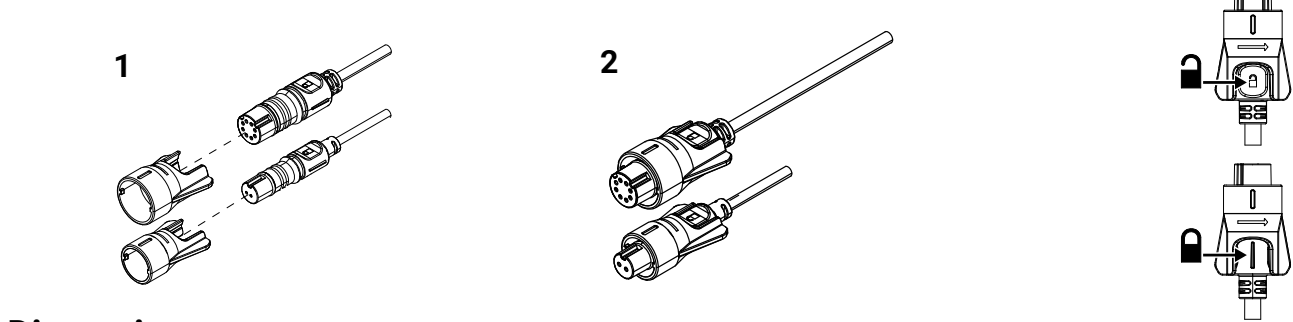
ADVERTENCIA: El montaje en panel puede afectar al rendimiento del GPS.

Cableado

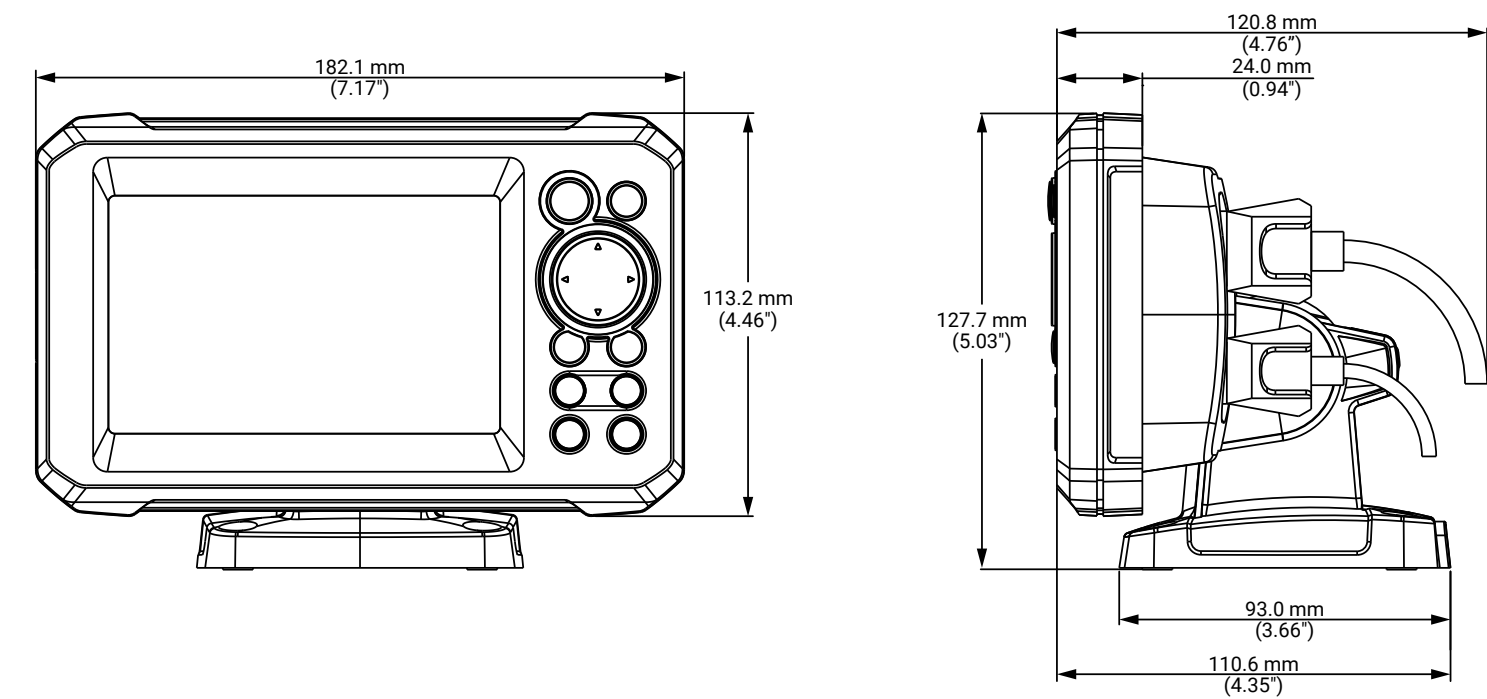


- **Nota:**
- Conecte un transductor SplitShot o TripleShot.
 - Consulte la información de instalación del transductor incluida.

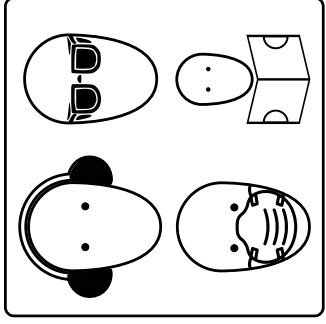
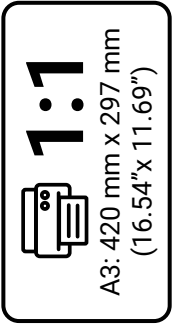
Bayoneta de bloqueo de cable



Dimensiones



EN Do not resize this mounting template if printing.
DE Ändern Sie beim Ausdrucken nicht die Größe dieser Montagevorlage.
ES No cambie el tamaño de esta plantilla de montaje si va a imprimirla.
FI Älä muuta kiinnitysmallin kokoa tulostettaessa.
FR Ne redimensionnez pas ce gabarit en cas d'impression.
IT Non cambiare le dimensioni della dima di montaggio nel caso si decida di stamparla.
NL Pas het formaat van deze montagesjabloon niet aan als u hem afdrukt.
NO Ikke endre størrelsen på denne monteringsmalen hvis den skrives ut.
PT Se imprimir este modelo de montagem, não o redimensione.
SV Ändra inte storlek på monteringsmallen vid utskrift.
ZH 如果打印, 请勿调整此安装模板的大小。



* Suncover sold separately
Capot de protection d'écran vendu séparément
SKU: 000-16249-001
* Dash gasket sold separately
Joint de tableau de bord vendu séparément
SKU: 000-16253-001
www.lowrance.com/dealer-locator

Maximum curve of the dash
Courbe maximale du tiret
0.5 mm (0.02")

