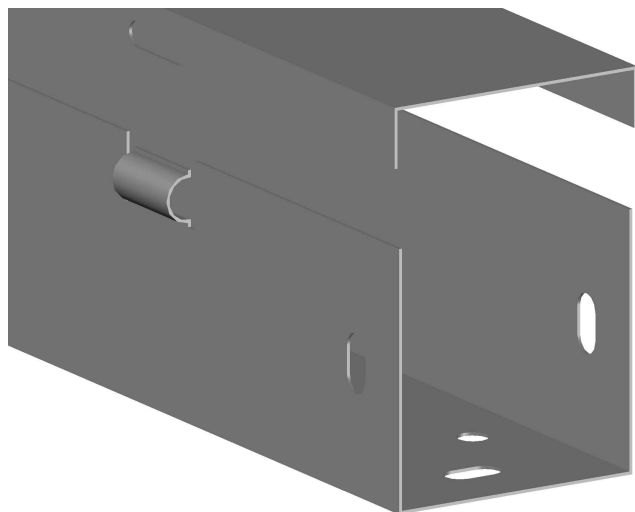


CHAROFIL®

canalización inteligente

FICHA TÉCNICA

MODELODucto Cuadrado
Embisagrado**VISTA 3D****NORMAS DE REFERENCIA**CERTIFICACIÓN OFICIAL MEXICANA ANCE :
- NOM-003-SCFI-2014 (NMX-J-631-ANCE-2011)NORMAS DE REFERENCIA NACIONALES
(RECUBRIMIENTOS):
- NMX-D-122 NMX-H-074 NMX-004 NMX-013APROBACIÓN NORMA OFICIAL MEXICANA DE
INSTALACIONES ELECTRICAS:
- NOM-001-SEDE-2012 INSTALACIONES ELECTRICASNORMAS DE REFERENCIA INTERNACIONALES:
ASTM 635A, NF A 91-102, NF A 91-121 / NF A 91-122
NFX 41002, NFEN 12330**CARACTERISTICAS****VISTA ISOMETRICO****Ducto Cuadrado Embisagrado**

Materiales de Fabricación:

- Acero al carbón con pintura

MODELOS

- CH-DC65X65LKT 65 x 65 mm ; 2.5 x 2.5 pulg.
- CH-DC100X100LKT 100 x 100 mm ; 4 x 4 pulg.
- CH-DC150X150LKT 150 x 150 mm ; 6 x 6 pulg.
- CH-DC200X200LKT 200 x 200 mm ; 8 x 8 pulg.
- CH-DC300X300LKT 300 x 300 mm ; 12 x 12 pulg.

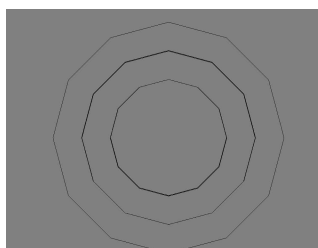
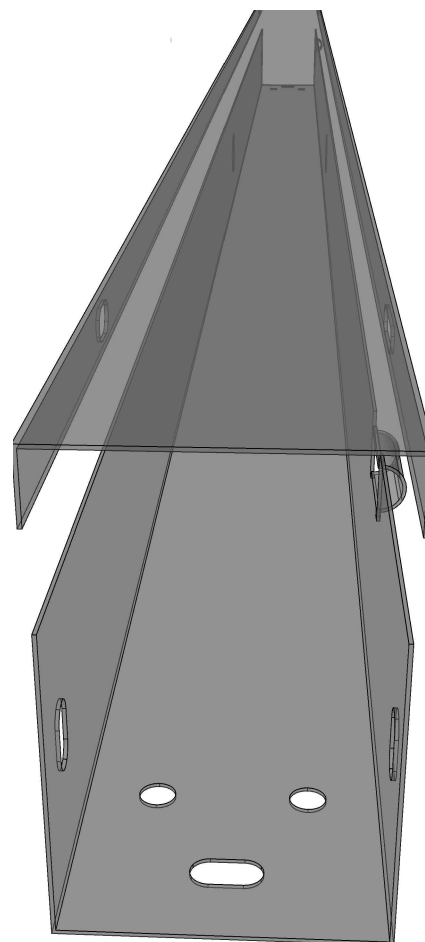
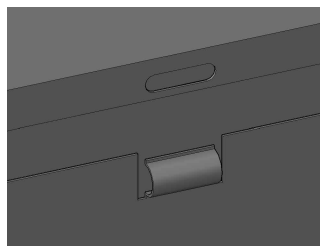
PROPIEDADES FISICASFabricado en lamina rolada en frio
Calibre 20 (0.91mm) **Estándar**
Calibre 18 (1.21mm) **Pesado**

Longitud 1.52 metros.

Colores de línea: Blanco - Gris (pintura electro estatica)

Incluye coplee unión con tornillería.

Incluye 1 knock out por lado.

**VISTA DETALLE**www.charofil.mx