

DH-IPC-HFW5442T-SE

Cámara de red 4MP Pro AI IR Bullet



- 1 / 1.8 "4 megapíxeles de escaneo progresivo CMOS
- Codificación de triple flujo H.265 y H.264
- 25/30 fps @ 2688 × 1520 , 50/60 fps a 1080P (1920 × 1080)
- WDR (140 dB), día / noche (ICR), 3D DNR, AWB, AGC, BLC
- Monitoreo de red múltiple: visor web, CMS (DSS / PSS) y DMSS
- Lente fija de 2.8 mm (3.6 mm, 6.0 mm opcional)
- Max. LED IR Longitud 50 m
- Memoria Micro SD, IP67, IK10



Resumen del sistema

La serie Pro AI contiene funciones de detección de rostros, protección perimetral y conteo de personas. Desarrollado por algoritmos de inteligencia artificial de aprendizaje profundo, precisión significativamente mejorada. La disuasión activa y la cámara a todo color también están en esta serie. Mientras tanto, la serie presenta la luz de las estrellas y la tecnología IR inteligente. Esta serie totalmente protegida del polvo y el agua, certificada según el estándar IP67.

Las funciones

Detección de rostro

Face Detection es una aplicación de software que captura automáticamente rostros desde una imagen digital o un cuadro de video desde una fuente de video. Las cámaras Dahua utilizan algoritmos avanzados de aprendizaje profundo y están capacitadas por una gran cantidad de fuentes de datos faciales, lo que permite a la cámara localizar caras de forma rápida y precisa desde la fuente de video y capturar imágenes faciales.

Protección perimetral

Las funciones de protección perimetral de Dahua mejoraron significativamente la precisión. La protección perimetral reduce las falsas alarmas y disminuye los requisitos de recuento de píxeles para la detección de objetos. La protección perimetral presenta cables de conexión personalizados basados en el tipo de objeto para la automatización en áreas de acceso limitado, como zonas peatonales o exclusivas para vehículos. Esta combinación de análisis avanzados de inteligencia artificial y alertas en tiempo real para una computadora de escritorio o un cliente móvil reduce los requisitos y recursos del sistema, lo que resulta en una mayor eficiencia del sistema de vigilancia.

Cuenta de personas

La función de conteo de personas utiliza tecnología avanzada de procesamiento de imágenes para capturar información de profundidad desde las imágenes. La cámara combina esta información con algoritmos de aprendizaje profundo para analizar y detectar cuerpos humanos y rastrear objetos objetivo en tiempo real. La cámara proporciona estadísticas para la entrada y salida de individuos separados con una precisión de conteo de hasta 95%.

Protección (IP67, IK10, voltaje amplio)

La cámara permite una tolerancia de voltaje de entrada de $\pm 30\%$, adecuada para las condiciones más inestables para aplicaciones en exteriores. Su clasificación de rayos de 6KV proporciona protección efectiva tanto para la cámara como para su estructura contra los rayos. Sometida y certificada a rigurosas pruebas de polvo e inmersión (IP67) y pruebas de impacto (IK10), la cámara es la opción para la instalación incluso en los entornos más implacables.

tecnología ePoE

La tecnología ePoE de Dahua, diseñada internamente, adopta la modulación avanzada de codificación 2D-PAM3 de la capa física y realiza una transmisión dúplex completa a más de 800 metros a una velocidad de 10 Mbps, o 300 metros a una velocidad de 100 Mbps a través de Cat 5 o medios de cable coaxial. Además, es compatible con la tecnología de suministro de energía PoE y PoC que ha simplificado enormemente la construcción y el cableado. La tecnología Dahua ePoE ofrece una nueva forma de lograr la transmisión a larga distancia entre la cámara IP y el conmutador de red. Permite un diseño de sistema de vigilancia más flexible, mejora la confiabilidad y ahorra costos de construcción y cableado.

Especificación técnica

Cámara

Sensor de imagen	1 / 1.8" 4 megapíxeles de escaneo progresivo CMOS
Píxeles efectivos	2688 (H) × 1520 (V)
RAM / ROM	512 MB / 128 MB
Sistema de escaneo	Progresivo
Velocidad de obturación electrónica	Auto / Manual, 1/3 s – 1/100000 s
Iluminación mínima	0.002 Lux@F1.6
Distancia IR	Distancia hasta 50 m (164 pies)
Control de encendido / apagado IR	Manual de auto
LEDs IR	4 4

Lente

Tipo de lente	Fijo-focal				
Tipo de montaje	Junta en				
Longitud focal	2,8 mm, 3,6 mm, 6,0 mm				
Max. Abertura	F1.6				
Punto de vista	H: 113 °, V: 60 ° / H: 89 °, V: 48 ° / H: 56 °, V: 31 °				
Tipo de apertura	Fijo				
Distancia de enfoque cercana	1,3 m (4,27 pies) / 1,9 m (6,23 pies) / 3,8 m (12,47 pies)				
DORI Distancia	Lente	Detectar	Observar	Reconocer	Identificar
	2.8mm	58m (190 pies)	23m (75 pies)	12 m (39 pies)	6 m (20 pies)
	3.6mm	72m (236 pies)	29m (95 pies)	14 m (46 pies)	7 m (23 pies)
	6mm	113 m (371 pies)	45 m (148 pies)	23 m (75 pies)	11 m (36 pies)

Pan / Tilt / Rotation

Pan / Tilt / Rango de rotación	Pan: 0° – 360°; Inclinación: 0° – 90°; Rotación: 0° – 360°
--------------------------------	--

Inteligencia artificial

Detección de rostro	Soporte de captura de imagen facial
Protección perimetral	Tripwire, intrusión (reconocimiento de vehículos y personas), movimiento rápido, detección de merodeo, detección de estacionamiento y reunión de personas)
Cuenta de personas	Línea de apoyo cruzando / Región / En cola contando personas; Admite 4 accesos de detección independiente, 4 áreas de detección independiente

Inteligencia general

Disparador de eventos	Detección de movimiento, manipulación de video, cambio de escena, desconexión de red, conflicto de dirección IP, acceso ilegal, anomalía de almacenamiento
Inteligencia general	Objeto abandonado / desaparecido
Mapa de calor	Sí

Vídeo

Compresión	H.265, H.264, H.264B, H.264H, MJPEG (subtransmisión)
Códec inteligente	Sí

Capacidad de transmisión	3 corrientes
Resolución	2688 × 1520/2560 × 1440/2304 × 1296 / 1080P (1920 × 1080) / 1.3M (1280 × 960) / 720P (1280 × 720) / D1 (704 × 576/704 × 480) / VGA (640 × 480) / CIF (352 × 288/352 × 240)
Cuadros por segundo	Transmisión principal: 2688 × 1520 (1 fps – 25/30 fps) 2560 × 1440 (1 fps – 25/30 fps) 1920 × 1080 (1 fps – 50/60 fps)
	Transmisión secundaria: D1 (1 fps – 25/30 fps) D1 (1 fps – 50/60 fps)
	Tercera transmisión: 1080P (1 fps – 16 fps)
Control de velocidad de bits	CBR / VBR
Velocidad de bits	H.264: 32 Kbps – 8192 Kbps H.265: 19 Kbps – 8192 Kbps
Día / noche	Auto (ICR) / Color / B / W
Modo BLC	BLC / HLC / WDR (140 dB)
Balance de blancos	Auto / Natural / Farola / Exterior / Manual
Ganar control	Manual de auto
Reducción de ruido	DNR 3D
Detección de movimiento	Apagado / Encendido (4 zonas, rectángulo)
Región de interés	Apagado / Encendido (4 zonas)
Estabilización Electrónica de Imagen (EIS)	N / A
IR inteligente	Sí
Desempañar	Sí
Dar la vuelta	0° / 90° / 180° / 270°
Espejo	Apagado en
Enmascaramiento de privacidad	Apagado / Encendido (4 áreas, rectángulo)

Audio

Compresión	N / A
------------	-------

Red

Ethernet	RJ-45 (10/100 Base-T)
Protocolo	IPv4; IPv6; HTTP; HTTPS; TCP; UDP; ARP; RTP; RTSP; RTCP; RTMP; SMTP; FTP; SFTP; DHCP; DNS; DDNS; QoS; UPnP; NTP; Multicast; IGMP; IGMP; NFS; PPPoE; 802.1x; SNMP
Interoperabilidad	ONVIF (Perfil S / Perfil G / Perfil T), CGI, Milstone, Genetec, P2P
Método de transmisión	Unicast / Multicast
Max. Acceso de usuario	20 usuarios
Almacenamiento de borde	NAS; FTP; SFTP Tarjeta micro SD de 256 GB
Visor web	IE (versiones más nuevas que IE8), Chrome, Firefox, Safari (versiones más nuevas que Safari 12)
Software de gestión	Smart PSS, DSS, DMSS
Teléfono inteligente	iOS, Android

Certificaciones

Certificaciones	CE-LVD: EN60950-1 CE-EMC: Directiva de compatibilidad electromagnética 2014/30 / UE
	FCC: 47 CFR FCC Parte 15, Subparte B UL / CUL: UL60950-1 CAN / CSA C22.2 No.60950-1-07

Interfaz

Interfaz de audio	N / A
RS485	N / A
Alarma	N / A

Eléctrico

Fuente de alimentación	DC 12V (± 30%), PoE (802.3af) (Clase 0)
El consumo de energía	<8.4W

Ambiental

Condiciones de operación	-30 ° C a + 60 ° C (-22 ° F a + 140 ° F) / Menos del 95% de HR
Condiciones de almacenaje	-30 ° C a + 60 ° C (-22 ° F a + 140 ° F)
Protección de ingreso	IP67
Resistencia al vandalismo	IK10

Construcción

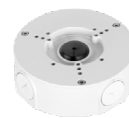
Caja	Metal
Dimensiones	244,1 mm × 79,0 mm × 75,9 mm (9,61" × 3,11" × 2,99")
Peso neto	0,815 kg (1,80 lb)
Peso bruto	1,08 kg (2,38 lb)

Información sobre pedidos

Tipo	Número de pieza	Descripción
Cámara de 4MP	DH-IPC-HFW5442TP-SE	Cámara de red 4MP Pro AI IR Bullet, WDR, PAL
	DH-IPC-HFW5442TN-SE	Cámara de red 4MP Pro AI IR Bullet, WDR, NTSC
	IPC-HFW5442TP-SE	Cámara de red 4MP Pro AI IR Bullet, WDR, PAL
	IPC-HFW5442TN-SE	Cámara de red 4MP Pro AI IR Bullet, WDR, NTSC
Accesorios (opcional)	PFA130-E	Caja de conexiones
	PFA152-E	Montaje en poste
	PFA151	Montaje en esquina

Accesorios

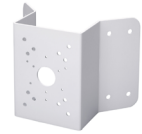
opcionales:



Caja de conexiones PFA130-E



Montaje en poste PFA152-E



Montaje en esquina PFA151



LR1002 ePoE sobre coaxial Convertidor

Junction Mount	Pole Mount	Corner Mount
PFA130-E	PFA130-E+ PFA152-E	PFA130-E+ PFA151

Dimensiones (mm [pulgadas])

