

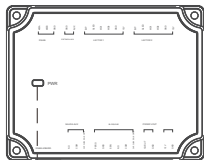
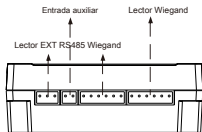
Guía de inicio rápido

DM10

Versión: 1.1

Apariencia e instalación

1. Apariencia



LED indicador



Dip switch

Bloquear

Poder

Estado del indicador

Comunicación normal: El indicador parpadea cada dos segundos.

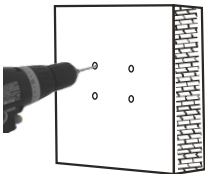
Comunicación anormal: El indicador brillará constantemente.

El indicador parpadea rápidamente dentro de los 30 segundos posteriores a la conexión del dispositivo a la fuente de alimentación.

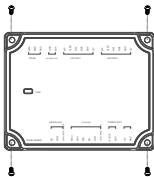
Habla a	Configuración del interruptor	Habla a	Configuración del interruptor
1		6	
2		7	
3		8	
4		9	
5		10	

2. Instalación

1) Taladrar agujeros en la pared

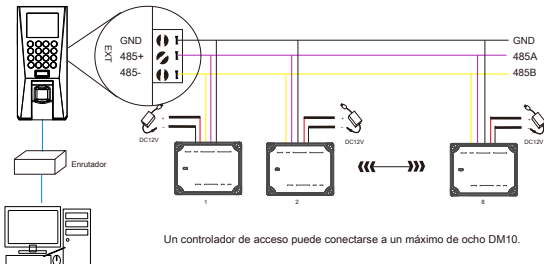


2) Fije el dispositivo con cuatro tornillos



Conexión del dispositivo maestro

El DM10 debe estar conectado a F18 (dispositivo maestro) para utilizar el software.



Cada dispositivo requiere una fuente de alimentación independiente.

Inicio rápido

Después del cableado adecuado, siga las instrucciones a continuación.

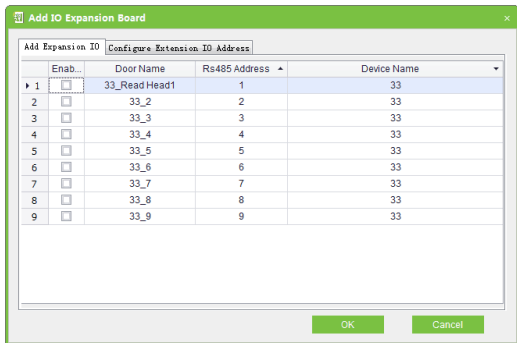
1. Configure la dirección RS485 de DM10 como 2-9.
2. S Configure el puerto serie F18 como "host" ([COMM.]> [puerto serie]).

Paso 1

Abra el software ZKAccess3.5, haga clic en [**Dispositivo**]> [**Nuevo**], ingrese el nombre y la dirección IP de F18, y luego haga clic en [**OKAY**].

Paso 2

Haga clic en [**Más ...**]> [**Agregar placa de expansión IO**], compruebe la dirección RS485 del DM10 y luego haga clic en [**OKAY**].





Después de una configuración exitosa, el LED indicador parpadea cada dos 2 segundos, lo que indica que la comunicación es normal. Después de agregar con éxito, los parámetros de la unidad de control de acceso se pueden configurar, consulte el manual de usuario de ZKAccess 3.5 para obtener más detalles.

Parque industrial ZKTeco, No. 26, 188 Industrial Road, Tangxia

Town, Dongguan, China.

Teléfono: +86769-82109991 Fax

: +86 755 - 89602394

www.zkteco.com

