

SECO-LARM®

Access

Cerraduras electromagnéticas de una sola puerta de 1,200 lb

E-941SB-1200 Negro, ULlistado

E-941SB-1K2PQ Negro, con Vínculo Sensor y Estado CONDUJO

Características

- Múltiples listados de UL (consulte la tabla a continuación)
- 12/24 VCC seleccionable
- MOV Protección contra sobre tensiones
- Carcasa de aluminio anodizado con acabado negro
- Soporte de montaje ajustable
- Hardware de montaje completo para instalación
- Soporte en L y soporte en Z disponibles para facilitar el montaje
- Placa frontal desmontable
- Garantía limitada de por vida

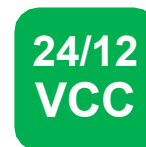


E-941SB-1K2PQ

- LED de estado de dos colores integrado y sensor de unión para indicar el estado de bloqueo

Verde	La puerta está cerrada y bloqueada
Rojo	La puerta no está cerrada y/o bloqueada
Apagado	Puerta en uso / sin energía

- Relé del sensor de enlace clasificado 1A@30VDC



Listados UL

Especificaciones

Modelo	1200	1K2P Q
Tenencia fuerza	1,200 libras (545 kg)	
Operando Voltaje	12/24 V CC (seleccionable)	
Actual 12 VCC dibujar 24 VCC	500mA@12VCC	
	250mA@2 4VCC	270mA@24V CC
Operando temperatura a	32°~120°F (0°~49°C)	
Peso	11 libras (5 kg)	
Vínculo sensor relé	No	SPDT 1A@30VCC
Estado CONDUJO	No	Sí

UL Designación		País	12 00	1K2 PQ
UL294	Unidades del sistema de control de acceso	EE.UU	✓	✓
UL1034	Cerradura eléctrica resistente al	EE.UU	✓	

SECO-LARMA® Estados Unidos, Inc.



*E-941SB-1200 y E-941SB-1K2PQ también están disponibles con acabado de aluminio (US 28) (E-941SA-1200 y E-941SA-1K2PQ respectivamente). Comuníquese con SECO-LARM o visite www.seco-larm.com para detalles.

16842 Avenida Millikan

Teléfono: (949) 261-2999 | (800) 662-

0800 Fax: (949) 261-7326

Sitio web: www.seco-larm.com Correo

electrónico: sales@seco-larm.com

Copyright © 2023 SECO-LARM USA, Inc. Todos los derechos reservados. Todas las marcas comerciales son propiedad de SECO-LARM USA, Inc. o de sus respectivos dueños.

La política de SECO-LARM es de desarrollo continuo. Por esa razón, SECO-LARM se reserva el derecho de cambiar precios y especificaciones sin previo aviso. SECO-LARM no se responsabiliza por errores tipográficos.

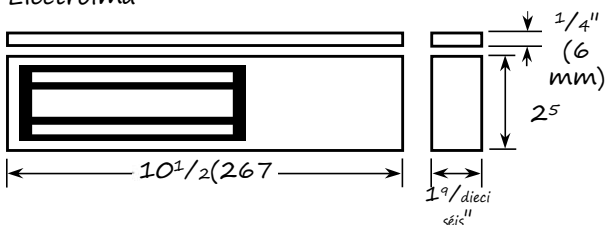
SECO-LARM® ENFORCER® CRIMEBUSTER® CBA® SLI®

PL_E-941SB-1xxxx_221117.docx

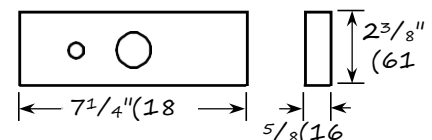
SECO-LARMA Cerraduras electromagnéticas
negras de una puerta de 1,200 lb

Dimensiones

Electroimán



Placa de



Accesorios Opcionales

Para cerraduras electromagnéticas negras de una puerta de 1,200 lb

Soporte en Z



E-941S-
1K2B/ZQ

Soporte en L



E-941S-
1K2B/LQ

Soporte en U (para Vasopuertas)



E-941S-1K2/UQ

Encabezamiento
Lámina /
LáminaEspaciador



E-941S-1K2B/HP

Armadura
LáminaPoseedor



E-941S-1K2/Hq

1/2" RellenoLámina



E-941S-1K2/F43Q

5/8"

RellenoLámin

E-941S-
1K2/F53Q