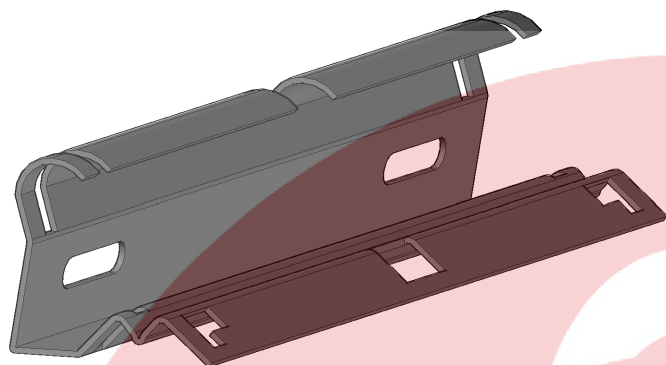




VISTA 3D



NORMAS DE REFERENCIA

CERTIFICACIÓN OFICIAL MEXICANA ANCE :  
- NMX-J-511-2011

NORMAS DE REFERENCIA NACIONALES  
(RECUBRIMIENTOS):  
- NMX-D-122 NMX-H-074 NMX-004 NMX-013

APROBACIÓN NORMA OFICIAL MEXICANA DE  
INSTALACIONES ELECTRICAS:  
- NOM-001-SEDE-2012 INSTALACIONES ELECTRICAS

NORMAS DE REFERENCIA INTERNACIONALES:  
ASTM 635A, NF A 91-102, NF A 91-121 / NF A 91-122  
NFX 41002, NFEN 12330, IMQ & NF IEC-61537

CARACTERISTICAS

TIPOS DE ACABADO

Electrozincado EZ (Interiores) 15 a 20 Micrometros  
Galvanizado por Inmersión en Caliente GAC  
(Exteriores) 60 a 80 Micrometros  
Acero Inoxidable INOX (Ambiente Ácido Alcalino) 304L-316L

CÓDIGOS

-CH-CLIP-AUTM-EZ  
-CH-CLIP-AUTM-EP  
-CH-CLIP-AUTM-1304L  
-CH-CLIP-AUTM-1316L

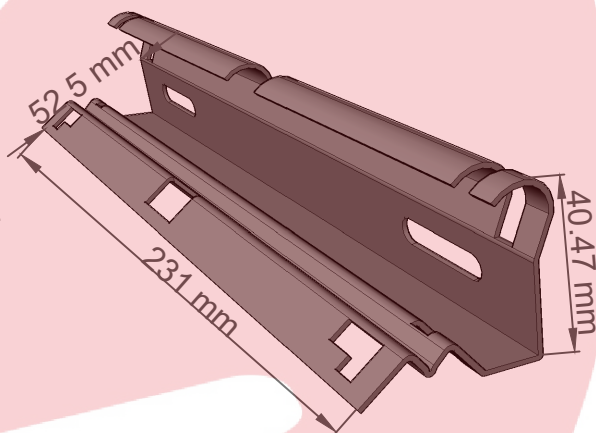
APLICACIONES

Acoplamiento de bandeja (300mm en adelante)  
Se recomienda reforzar el centro de las charolas con  
Kit1

INFORMACIÓN FÍSICA

Fabricada en lámina de acero al carbón rolada en frío  
Calibre de lámina 18 (1.2 mm)

VISTA ISOMETRICO



VISTA DETALLE

