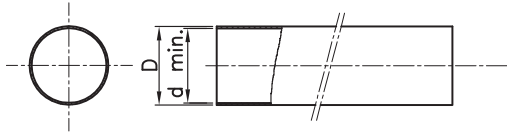


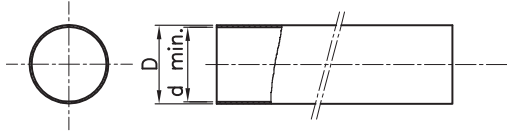
TABLAS DE DIMENSIONES

RK 15 - TUBO RÍGIDO MEDIO



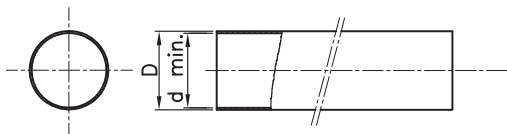
CÓDIGO 2m	CÓDIGO 3m	Ø (mm) TUBOS	D	d. mín
DX 25 216	DX 25 316	16	16 ⁰ _{-0,3}	13
DX 25 220	DX 25 320	20	20 ⁰ _{-0,3}	16,9
DX 25 225	DX 25 325	25	25 ⁰ _{-0,4}	21,4
DX 25 232	DX 25 332	32	32 ⁰ _{-0,4}	27,8
	DX 25 340	40	40 ⁰ _{-0,4}	35,4
	DX 25 350	50	50 ⁰ _{-0,5}	44,3
	DX 25 363	63	63 ⁰ _{-0,6}	55

RKB - TUBO RÍGIDO PESADO



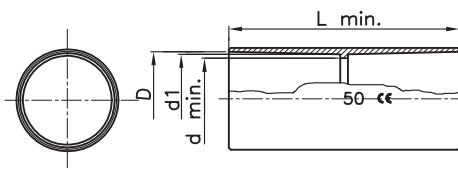
CÓDIGO 2m	CÓDIGO 3m	Ø (mm) TUBOS	D	d. mín
DX 25 616	DX 25 716	16	16 ⁰ _{-0,3}	11,2
DX 25 620	DX 25 720	20	20 ⁰ _{-0,3}	15,4
DX 25 625	DX 25 725	25	25 ⁰ _{-0,4}	19,5
DX 25 632	DX 25 732	32	32 ⁰ _{-0,4}	26,8
	DX 25 740	40	40 ⁰ _{-0,4}	33,3
	DX 25 750	50	50 ⁰ _{-0,5}	42,7
	DX 25 763	63	63 ⁰ _{-0,6}	56,6

RKHF - TUBO RÍGIDO PESADO LIBRE DE HALÓGENOS



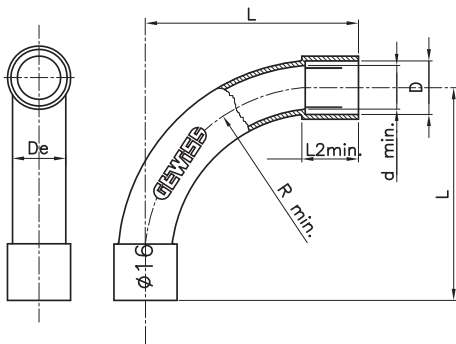
CÓDIGO 2m	Ø (mm) TUBOS	D	d. mín
DX 26 216	16	16 ⁰ _{-0,3}	10,8
DX 26 220	20	20 ⁰ _{-0,3}	14,5
DX 26 225	25	25 ⁰ _{-0,4}	19,3
DX 26 232	32	32 ⁰ _{-0,4}	25,8
DX 26 240	40	40 ⁰ _{-0,4}	32,8
DX 26 250	50	50 ⁰ _{-0,5}	42,4
DX 26 263	63	63 ⁰ _{-0,6}	54,6

RKM - MANGUITO IP40



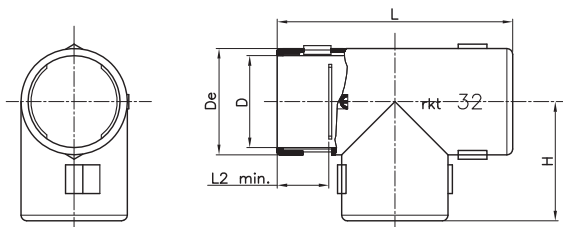
CÓDIGO	Ø (mm) TUBOS	D	d mín.	d1	L mín.
DX 40 016	16	16,2	14,5	16	80
DX 40 020	20	20,2	17,8	19,7	81
DX 40 025	25	25,3	23,1	24,9	81
DX 40 032	32	32,3	29,5	31,7	102
DX 40 040	40	40,3	37,4	39,7	111,5
DX 40 050	50	50,3	46,7	49,7	122
DX 40 063	63	63,3	60	62,7	130

RKS 90° - CURVA IP40



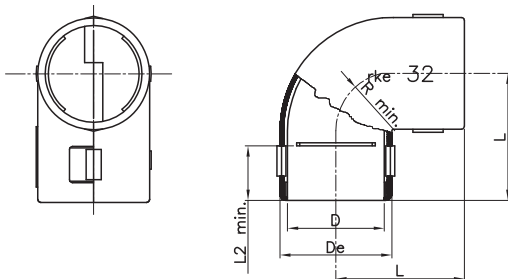
2M CÓDIGO	PARA TUBOS Ø (mm)	D	De	d. mín	R mín	L2 mín.	L
DX 40 116	16	16,1 ^{+0,2} / ₀	16 ⁰ / _{-0,3}	13	53	17	64
DX 40 120	20	20,1 ^{+0,2} / ₀	20 ⁰ / _{-0,3}	17	65	20	79
DX 40 125	25	25,1 ^{+0,3} / ₀	25 ⁰ / _{-0,4}	22	80	28	100
DX 40 132	32	32,1 ^{+0,3} / ₀	32 ⁰ / _{-0,4}	29	95	32	110
DX 40 140	40	40,1 ^{+0,4} / ₀	40 ⁰ / _{-0,4}	36	120	40	138
DX 40 150	50	50,1 ^{+0,4} / ₀	50 ⁰ / _{0,5}	46	140	50	173
DX 40 163	63	63,1 ^{+0,6} / ₀	63 ⁰ / _{-0,6}	55	157	63	253

RKT - JUNTA EN T INSPECCIONABLE IP40



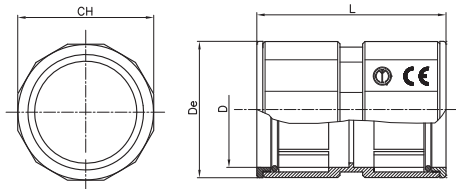
CÓDIGO	PARA TUBOS Ø (mm)	D	De	L	H	L2 mín.
DX 40 216	16	16,1	20	65	32,5	17
DX 40 220	20	20,1	24,5	70,5	35,25	17,5
DX 40 225	25	25,1	30	75,5	37,75	18,5
DX 40 232	32	32,1	37	82,3	41,15	18,5

RKE - CODO INSPECCIONABLE IP40



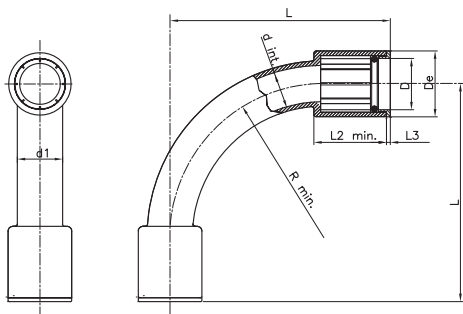
CÓDIGO	PARA TUBOS Ø (mm)	D	De	L	R mín.	L2 mín.
DX 40 316	16	16,1	20	32	11	17
DX 40 320	20	20,1	24,5	33	14	17
DX 40 325	25	25,1	30	39	18	18
DX 40 332	32	32,1	37	42	22	18

MM - MANGUITO MORBIDIX® IP65



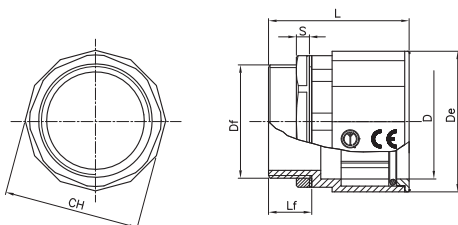
CÓDIGO	PARA TUBOS Ø (mm)	D	De	L	CH
DX 43 016	16	16,3	25	77,6	25
DX 43 020	20	20,3	28,8	79	29
DX 43 025	25	25,4	33,4	79	34
DX 43 032	32	32,5	39,9	78,6	42
DX 43 040	40	40,7	48,7	81,6	49
DX 43 050	50	50,6	59,2	81,6	60

CM - CURVA MORBIDIX® IP65



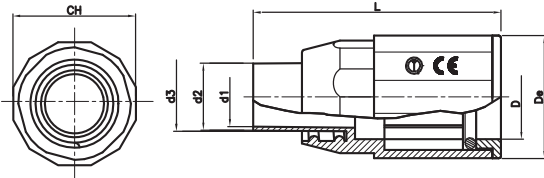
CÓDIGO	PARA TUBOS Ø (mm)	D	De	d int.	d1	L	R mín.	L2 mín.	L3
DX 43 116	16	16,3	25	12	16	78,8	58	32	1,8
DX 43 120	20	20,3	28,8	16	20	89	68	32	2
DX 43 125	25	25,4	33,4	21	25	109	88	32	2
DX 43 132	32	32,5	39,9	28	32	111,8	98	32	1,8
DX 43 140	40	40,7	48,7	36	40	137,8	120	40	1,8
DX 43 150	50	50,6	59,2	46	50	151,8	150	50	1,8

MS - RACOR TUBO-CAJA MORBIDIX® IP65



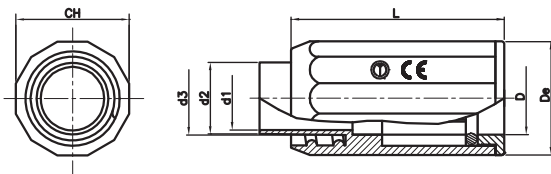
CÓDIGO	PARA TUBOS Ø (mm)	D	De	L	CH	Df	Lf	S TUERCA	CH TUERCA
DX 43 216	16	16,3	25	51,8	25	M16 x 1,5	11	7	22
DX 43 220	20	20,3	28,8	53	29	M20 x 1,5	12	7	27
DX 43 225	25	25,4	33,4	57	34	M25 x 1,5	16	8	32
DX 43 232	32	32,5	39,9	55,8	42	M32 x 1,5	15	8	40
DX 43 240	40	40,7	48,7	59,8	50	M40 x 1,5	17	9	47
DX 43 250	50	50,6	59,2	61,3	60	M50 x 1,5	19	9	57

RMG - RACOR TUBO-VAINA MORBIDX® IP65



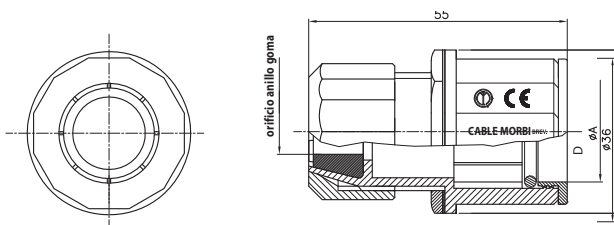
CÓDIGO	PARA TUBOS Ø (mm)	D	De	d1	d2	d3	L	CH
DX 43 316	16	16,3	25	10,5	16	12,2	54,8	25
DX 43 320	20	20,3	28,8	14,5	20	16,2	58	29
DX 43 325	25	25,4	33,4	18,5	25	20,2	64	34
DX 43 332	32	32,5	39,9	23,5	32	25	69,8	42
DX 43 340	40	40,7	48,7	30	40	32,2	74,8	52
DX 43 350	50	50,6	59,2	38	50	40,2	81,8	60

RMG/N - NUEVO RACOR TUBO-VAINA MORBIDX® IP65



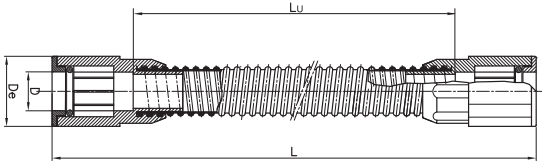
CÓDIGO	PARA TUBOS Ø (mm)	D	De	d1	d2	d3	L	CH
DX 43 416	16	16,3	25	14	15,8	16	57,8	26
DX 43 420	20	20,3	28,8	18	19,8	20	64	30
DX 43 425	25	25,4	33,4	22,5	24,8	25	70	34
DX 43 432	32	32,5	39,9	30	31,8	32	71,8	45
DX 43 440	40	40,7	48,7	38	39,8	40	81,8	54

RTC - RACOR TUBO-CABLE IP65



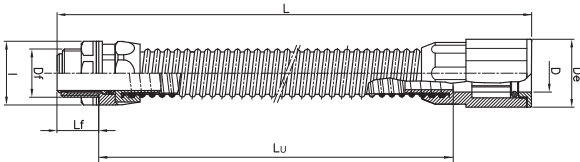
CÓDIGO	Ø (mm) CABLE	ORIFICIO ANILLO GOMA	Ø (mm) TUBO	D
DX 43 713	de Ø 3 a Ø 6	6	20	20,3
DX 43 716	de Ø 6 a Ø 9	9	20	20,3
DX 43 719	de Ø 9 a Ø 12	12	20	20,3

SVM-TT - LA SVOLTA - UNION TUBO-TUBO



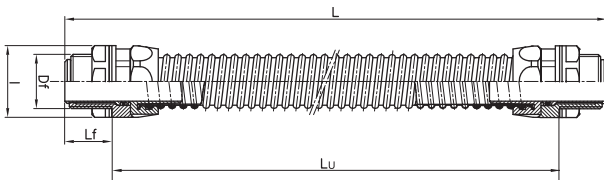
CÓDIGO	PARA TUBOS Ø (mm)	D	De	Lu	L
DX 43 516	16	16,3	25	110	178
DX 43 520	20	20,3	28,8	132	200
DX 43 525	25	25,4	33,4	209	285
DX 43 532	32	32,5	39,9	301	378
DX 43 540	40	40,7	48,7	302	383
DX 43 550	50	50,6	59,2	311	388

SVM-TS - LA SVOLTA - UNION TUBO-CAJA



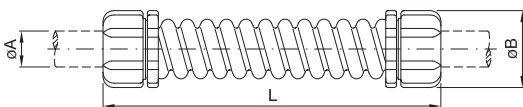
CÓDIGO	PARA TUBOS Ø (mm)	D	De	Lu	L	Lf	Df	I
DX 43 616	16	16,3	25	131	180	12,5	16 x 1,5	26
DX 43 620	20	20,3	28,8	150	200	13,5	20 x 1,5	33
DX 43 625	25	25,4	33,4	230	284	15,5	25 x 1,5	41
DX 43 632	32	32,5	39,9	321	380	16,5	32 x 1,5	47
DX 43 640	40	40,7	48,7	325	386	20,5	40 x 1,5	55,5
DX 43 650	50	50,6	59,2	331	395	20,5	50 x 1,5	68,5

SVSS - LA SVOLTA - UNION CAJA-CAJA



CÓDIGO	PARA TUBOS Ø (mm)	Df	Lf	Lu	L	I
DX 42 216	16	16 x 1,5	12,5	148	175	26
DX 42 220	20	20 x 1,5	13,5	165	195	33
DX 42 225	25	25 x 1,5	15,5	245	280	41
DX 42 232	32	32 x 1,5	16,5	340	380	47
DX 42 240	40	40 x 1,5	20,5	345	390	55,5
DX 42 250	50	50 x 1,5	20,5	345	395	68,5

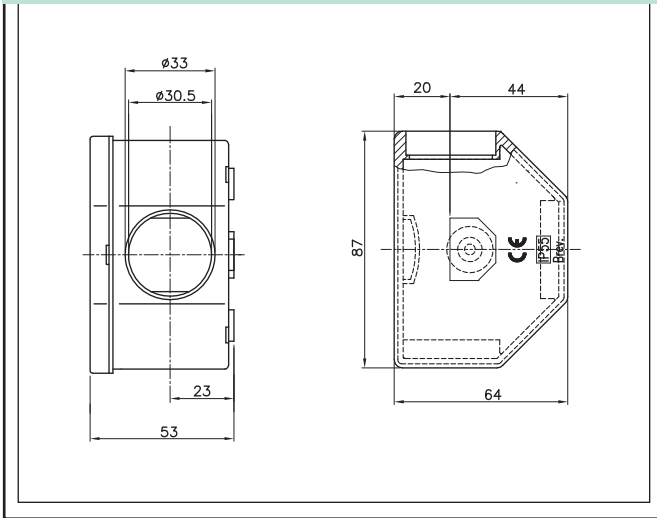
SPEEDY-FLEX MANGUITOS FLEXIBLE TUBO-TUBO IP 44 - IP 66



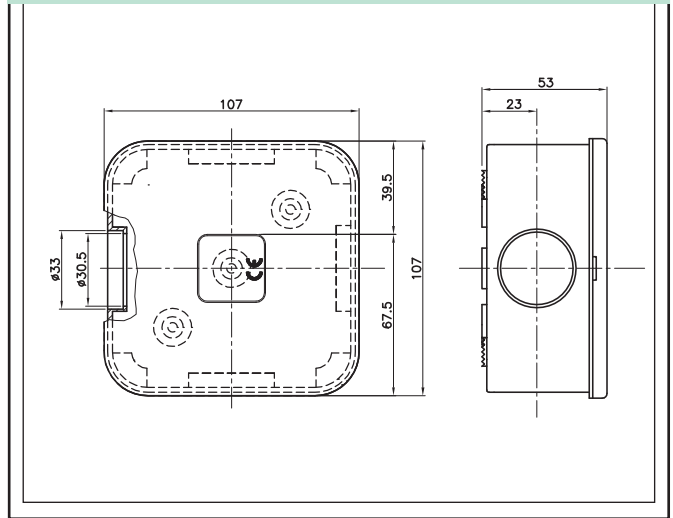
CÓDIGO	Ø (mm)		L
	A	B	
GW 50 201	16	27	140
GW 50 202	20	31,5	160
GW 50 203	25	41	205
GW 50 204	32	55	290
GW 50 205	40	65	400
GW 50 206	50	72	515

CÓDIGO	Ø (mm)		L
	A	B	
GW 50 207	16	24	135
GW 50 208	20	30	160
GW 50 209	25	35	205
GW 50 210	32	45	280
GW 50 211	40	55	400
GW 50 212	50	65	515

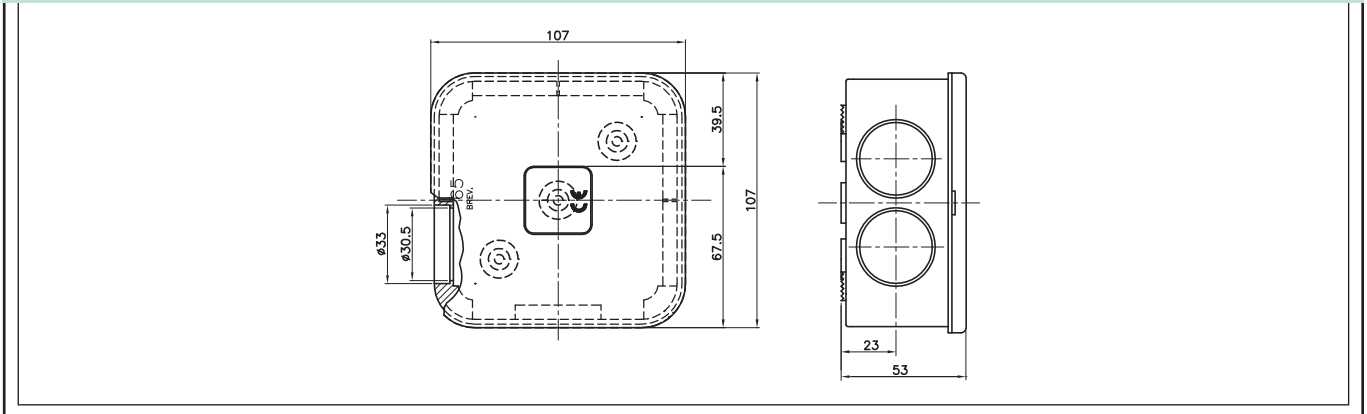
TX3 - CAJA TRIX® DE TRES ENTRADAS



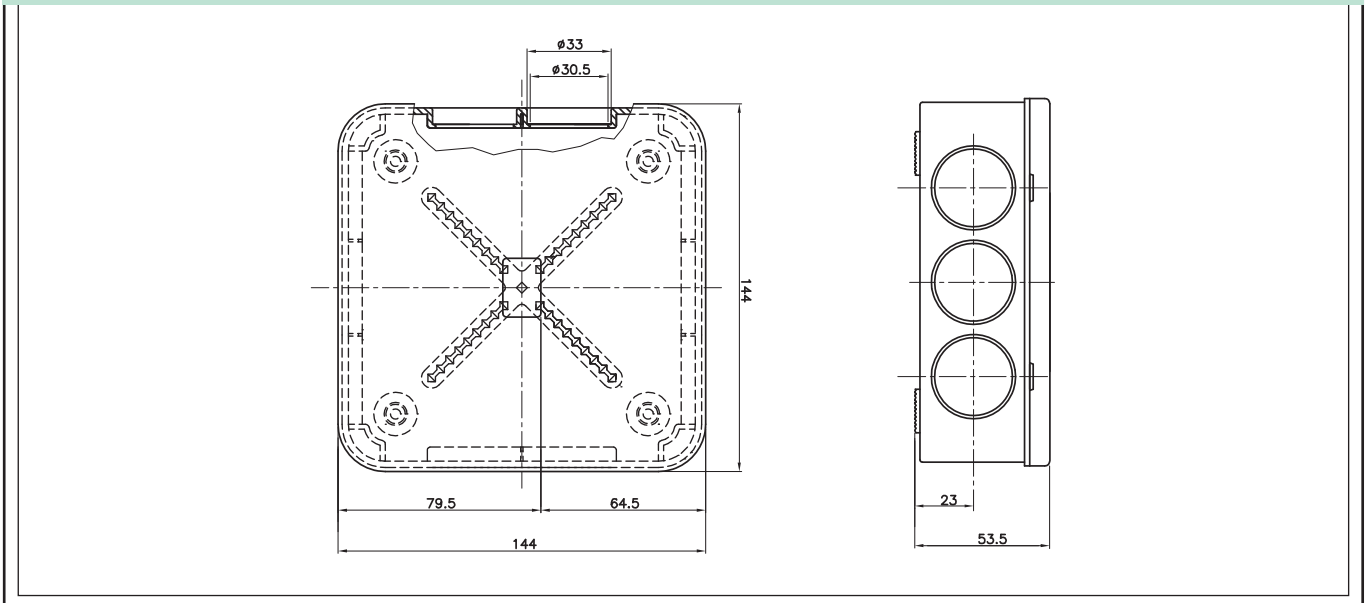
QX4 - CAJA QUADRIX® DE CUATRO ENTRADAS



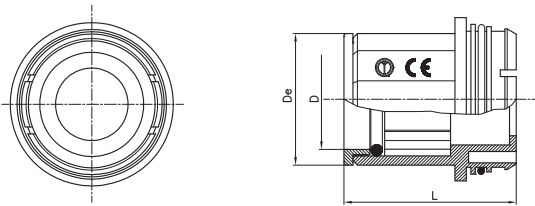
QX7 - CAJA QUADRIX® DE SIETE ENTRADAS



QX10 - CAJA QUADRIX® DE DIEZ ENTRADAS

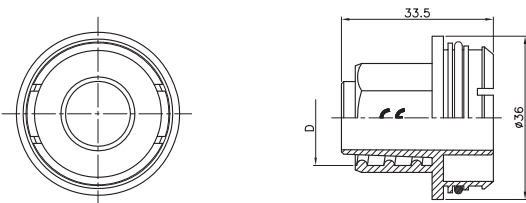


RMX - RACORES PARA TUBOS TUBO - TRIX®/QUADRIX® MORBIDX®



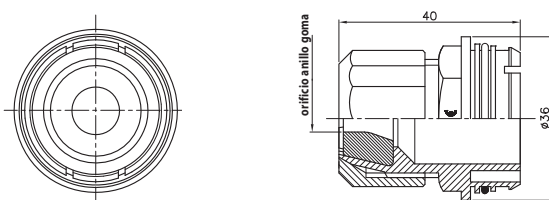
CÓDIGO	PARA TUBOS Ø (mm)	D	De	L
DX 47 616	16	16,3	25	37,8
DX 47 620	20	20,3	28,8	38
DX 47 625	25	25,4	33,4	38

RGX - RACORES PARA VAINAS VAINA - TRIX®/QUADRIX®



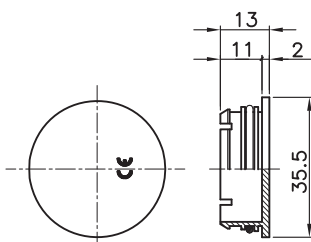
CÓDIGO	PARA VAINAS Ø (mm)	D
DX 47 212	12	16,4
DX 47 216	16	20,8
DX 47 220	20	26

PCX - RACORES PRENSACABLES - CABLES TRIX®/QUADRIX®

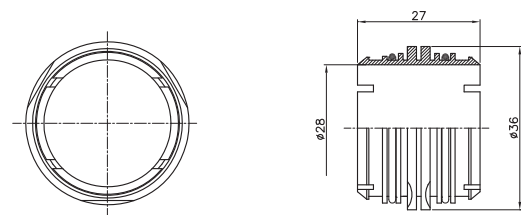


CÓDIGO	Ø (mm) CABLES	ORIFICIO ANILLO GOMA
DX 47 503	de Ø 3 a Ø 6	Ø 6
DX 47 506	de Ø 6 a Ø 9	Ø 9
DX 47 509	de Ø 9 a Ø 12	Ø 12

TAPÓN DE CIERRE - CÓDIGO DX 47 000



RACOR CAJA-CAJA - CÓDIGO DX 47 001



ACCESORIOS DE MATERIAL AISLANTE PARA CAJAS, TUBOS Y CABLES

CARACTERÍSTICAS TÉCNICAS

Normas de referencia: EN 50086-1; EN 50086-2-1; EN 50086-2-2 (cuando pueda aplicarse); IEC EN 61386-1; IEC EN 61386-21; IEC EN 61386-22 (cuando pueda aplicarse); EN 50262 para prensaestopas con rosca métrica; DIN 40430 para prensaestopas con rosca PG
 Temperatura de aplicación permanente y de instalación:
 Mín -25°C Máx +60°C

Resistencia de aislamiento: > 100 MΩ a 500 V
 Grado de protección IP: IP 66; IP 68
 Rigidez dieléctrica: 2.000 V a 50 Hz
 Prueba de hielo incandescente: 650°C (prensaestopas)
 850°C (adaptadores)

COMPORTAMIENTO FRENTE A LOS AGENTES QUÍMICOS Y ATMOSFÉRICOS

	Solución salina	Ácidos		Bases		Disolventes				Aceite mineral	Rayos UV
		Concentrados	Diluidos	Concentradas	Diluidas	Hexano	Benceno	Acetona	Alcohol etílico		
52 Prensaestopas	Resistente	Resistencia limitada	Resistencia limitada	Resistente	Resistente	Resistente	Resistente	Resistente	Resistente	Resistente	Resistencia limitada
50 AC Adaptadores y prensaestopas	Resistente	Resistencia limitada	Resistencia limitada	Resistente	Resistente	Resistente	Resistente	Resistente	Resistente	Resistente	Resistencia limitada

TABLAS DE DIMENSIONES

PRENSAESTOPAS PASO PG

CÓDIGO	A	B	C	E	H	øF
GW 52 001	8	3	19	16	3,5	12,5
GW 52 002	9	3,5	21,5	19	4	15,2
GW 52 003	10,5	4	25	22	5	18,6
GW 52 004	12	4,5	28,5	24	5,5	20,4
GW 52 005	13	5	31	27	6	22,5
GW 52 006	14	6	34	32	6,5	28,3
GW 52 007	15	8	38	41	8	37
GW 52 008	18	9	45	55	9	47
GW 52 009	20	9	49	62	10	54
GW 52 010	22	9	53	66	14,5	59,3

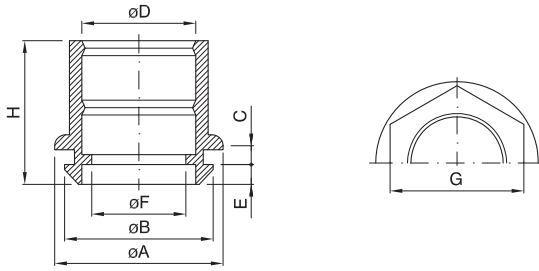
PRENSAESTOPAS MÉTRICOS

CÓDIGO	A	B	C	D	E	I	øF
GW 52 042	8	5	14	27	17	5	M12 x 1,25
GW 52 043	15	5	18	38	22	5	M16 x 1,5
GW 52 044	13	6	22	41	27	6	M20 x 1,5
GW 52 045	14,5	6	22	42,5	33	7	M25 x 1,5
GW 52 046	15	7	27	49	42	8	M32 x 1,5
GW 52 047	18	9	33	60	54	8	M40 x 1,5
GW 52 048	14,5	9	34,5	58	61	8	M50 x 1,5
GW 52 049	25,5	7,8	44	77,3	75,7	11	M63 x 1,5

RACORES TUBO-CAJA

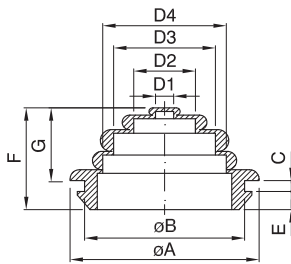
CÓDIGO	A	B	C	G	H	øD	øF	E	Pg
GW 50 415	11	4	12,5	27,5	6	16	20	23	13,5
GW 50 416	12,5	5	15,5	33	6,5	20	23	29	16
GW 50 417	12,5	5	18,5	36	8	25	29	40	21
GW 50 418	14	6	22	42	9	32	37	54	29
GW 50 419	16	8	26	50	10	40	48	59	36
GW 50 420	18	10	30	58	14,5	50	54	64	42

RACORES TUBO-CAJA IP 44



CÓDIGO	øA	øB	C	øD	E	øF	G	H
GW 50 421	31	23	2	16	4,5	12	22	26
GW 50 422	31	23	2	20	4,5	16	24	26
GW 50 423	36,5	29	2,5	20	4,5	16	24	32
GW 50 424	36,5	29	2,5	25	4,5	21	30	32
GW 50 425	45	37	3	32	5	28	36	40
GW 50 426	52	37	3	40	5	31	46	50
GW 50 427	62	48	3,5	50	5	41,5	55	52

PASACABLES IP 55



CÓDIGO	øA	øB	C	E	F	G	D1	D2	D3	D4
GW 50 428	23,5	19,5	3	2,5	14	8,5	4,5	13,5	16,5	-
GW 50 429	29	23	2	4,5	19,5	13	4,5	13,5	19	-
GW 50 430	34,5	29	2,5	4,5	21	14	4,5	15	24	-
GW 50 431	44	37	3	5	23	15	4,5	19	31	-
GW 50 432	56	48	3,5	5,7	29,5	20	4,5	19	31	39

PRENSAESTOPAS METÁLICOS Y ACCESORIOS

CARACTERÍSTICAS TÉCNICAS

Normas de referencia: EN 50262 para prensaestopas con rosca métrica
DIN 40430 para prensaestopas con rosca PG

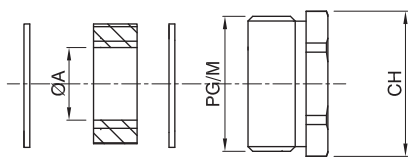
Temperatura de aplicación permanente y de instalación:
Mín -30°C Máx +100°C

Material: latón niquelado

Grado de protección IP: IP65; IP68 a 3 bar

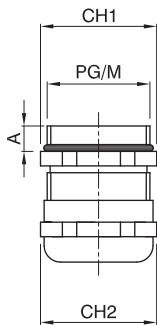
TABLAS DE DIMENSIONES

PRENSAESTOPAS METÁLICOS PG/M IP65



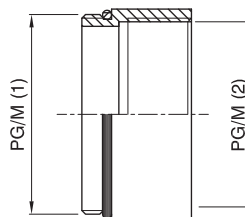
CÓDIGO	MATERIAL	PG/M	CH	JUNTA 1 ø A	JUNTA 2 ø A	JUNTA 3 ø A	JUNTA 4 ø A
GW 76 841	metálico	PG11	18	7,5	10	12,5	
GW 76 842	metálico	PG13.5	20	7,5	10	12,5	
GW 76 843	metálico	PG16	22	7,5	10	12,5	15
GW 76 844	metálico	PG21	28	10	13	16	19
GW 76 845	metálico	PG29	37	18	21	24	27
GW 76 846	metálico	PG36	47	24	27	30	33
GW 76 847	metálico	PG42	54	30	33	36	39
GW 76 848	metálico	M20	20	4	7	10	13
GW 76 849	metálico	M25	25	8,5	11,5	14,5	17,5
GW 76 850	metálico	M32	32	16	19	22	25
GW 76 851	metálico	M40	40	23	26	29	32
GW 76 852	metálico	M50	50	30	33	36	39

PRENSAESTOPAS METÁLICOS PG/M IP68



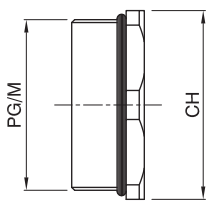
CÓDIGO	PG/M	CH1	CH2	A
GW 76 825	PG11	20	20	6
GW 76 826	PG13.5	22	22	6.5
GW 76 827	PG16	24	24	6.5
GW 76 828	PG21	30	30	7
GW 76 829	PG29	40	40	8
GW 76 830	PG36	50	50	9
GW 76 897	PG42	60	60	9
GW 76 896	M16	20	20	6
GW 76 831	M20	24	24	6.5
GW 76 832	M25	30	30	7
GW 76 833	M32	40	40	8
GW 76 834	M40	50	50	9
GW 76 835	M50	60	60	9

ADAPTADORES METÁLICOS DE ROSCAS PG/M



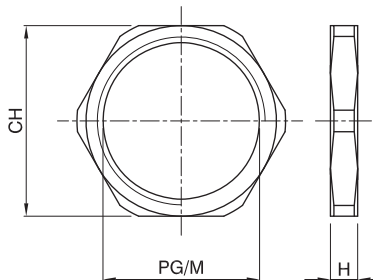
CÓDIGO	PG/M 1	PG/M 2
GW 76 865	PG11	PG13.5
GW 76 866	PG13.5	PG16
GW 76 867	PG16	PG21
GW 76 868	PG21	PG29
GW 76 869	PG29	PG36
GW 76 870	M20	M25
GW 76 871	M25	M32
GW 76 872	M32	M40
GW 76 873	M40	M50

TAPONES METÁLICOS DE CIERRE PG/M



CÓDIGO	PG/M	CH
GW 76 980	PG11	20
GW 76 981	PG13.5	22
GW 76 982	PG16	24
GW 76 983	PG21	32
GW 76 984	PG29	40
GW 76 985	PG36	52
GW 76 986	PG42	60
GW 76 975	M20	24
GW 76 976	M25	30
GW 76 977	M32	40
GW 76 978	M40	50
GW 76 979	M50	52

TUERCAS DE FIJACIÓN PG/M



CÓDIGO	PG/M	CH	H
GW 76 957	PG11	21	3
GW 76 958	PG13.5	23	3
GW 76 959	PG16	26	3
GW 76 960	PG21	32	3.5
GW 76 961	PG29	41	4
GW 76 962	PG36	51	5
GW 76 963	PG42	60	5
GW 76 951	M16	19	2.8
GW 76 952	M20	23	3
GW 76 953	M25	29	3.5
GW 76 954	M32	36	4
GW 76 955	M40	45	4.5
GW 76 956	M50	55	5.5