



CANAL TMK 1720 NEGRO 5 FT CON CINTA

TMK 1720 NEGRO 5 FT CON CINTA



Descripción:

- Solución sencilla para ocultar y organizar cables
- Cuenta con Accesorios:
 - Que reducen el tiempo de instalación evitando hacer cortes especiales
 - Colocación fácil y sencilla cierre a presión
 - Habilitan la instalación dando estética y funcionamiento a sus instalaciones
- Instalación con cinta y taquete garantiza su fijación
- Presentación 5 ft con cinta (152.4 cm +/- 0.5 mm)
- Pueden cortarse fácilmente a la longitud deseada

Propiedades del Producto

- Resistencia a la humedad y atmósfera corrosiva
- Temperatura de trabajo en canal -20°C a 85°C
- Temperatura de trabajo en accesorios -40°C a 85°C
- Cuenta con un área interna de 274.48 mm²
- Uso en interiores y exteriores para audio y video (menos de 12 V)

Solución/Mercado



Materiales

- Color Negro
- PVC rígido de alto impacto resistente a la tensión
- Resistente a los rayos UV

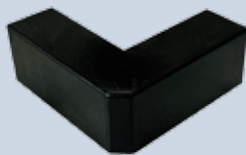
Certificaciones/Normas/Pruebas

- NOM-001-SEDE-2005

Se recomienda para su instalación

- Thorquetes TPO
- Tornillos 8x3/4"
- Accesorios TMK 1720: Sección L, Sección T, Esquinero Exterior, Esquinero Interior, Pieza unión y Tapa final

ACCESORIOS TMK 1720 NEGRO



Esquinero exterior



Esquinero interior



Sección L



Sección T



Pieza unión



Tapa final



ISO 9001-2015

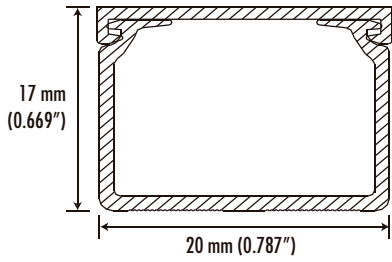
THORSMEX, S.A. DE C.V.

Bld. Manuel Ávila Camacho 2900-701, Fracc. Los Pirules, Tlalnepantla,
Edo. de México, C.P. 54040 • Tel: (55) 5379-67-47 Área comercial:
EXT 104, 105, 119, 120 y 128 • info@thorsmex.mx

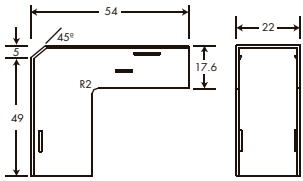
www.thorsmex.mx



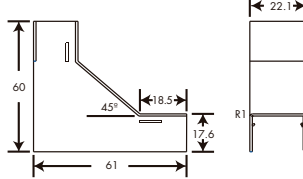
TMK 1720



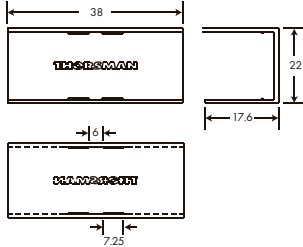
Esquinero exterior



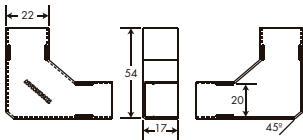
Esquinero interior



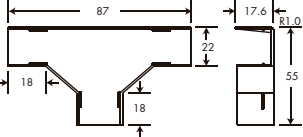
Pieza unión



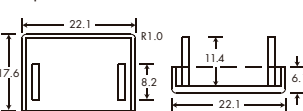
Sección L



Sección T

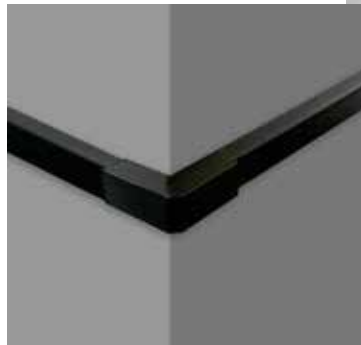


Tapa final



Descripción	Código	Código de Barras	Presentación	Color	Dimensiones
TMK 1720 5 ft con Cinta	5201-21362	7503045697196	Tramo de 5 pies con Cinta	Negro	H 17 mm (0.669") x L 1828.80 mm (72") x W 20 mm (0.787")
Esquinero exterior	5210-02003	7503045697202	Bolsa 1 pieza	Negro	H 22.1 mm (0.870") x W 54 mm (2.125")
Esquinero interior	5220-02003	7503045697219	Bolsa 1 pieza	Negro	H 22.1 mm (0.870") x W 61 mm (2.401")
Pieza unión	5280-02003	7503045697240	Bolsa 1 pieza	Negro	H 17.6 mm (0.692") x W 38 mm (1.496")
Sección L	5230-02003	7503045697226	Bolsa 1 pieza	Negro	H 17 mm (0.669") x W 54 mm (2.125")
Sección T	5240-02003	7503045697233	Bolsa 1 pieza	Negro	H 11 mm (0.433") x W 55 mm (2.165")
Tapa final	5290-02003	7503045697257	Bolsa 1 pieza	Negro	H 11.4 mm (0.448") x W 22.1 mm (0.870")

APLICACIÓN



MODELO	MEDIDAS INTERNAS mm (in)		ÁREA INTERNA TOTAL DE LA CANALETA mm ² (in ²)	40% DE ÁREA INTERNA mm ² (in ²)	CAPACIDAD DE LLENADO AL 40% DE LA CANALETA			60% DE ÁREA INTERNA mm ² (in ²)	CAPACIDAD DE LLENADO AL 60% DE LA CANALETA		
					NO. MAX. CABLES UTP Hasta 5.8 mm (0.228") Diámetro	NO. MAX. CABLES UTP Hasta 6 mm (0.236") Diámetro	NO. MAX. CABLES UTP Hasta 6.35 mm (0.25") Diámetro		NO. MAX. CABLES UTP Hasta 5.8 mm (0.228") Diámetro	NO. MAX. CABLES UTP Hasta 6 mm (0.236") Diámetro	NO. MAX. CABLES UTP Hasta 6.35 mm (0.25") Diámetro
TMK 1720	14.6 mm (0.566")	18.8 mm (0.692")	274.48 mm ² (0.370 in ²)	97.86 mm ² (0.148 in ²)	2	2	2	146.79 mm ² (0.222 in ²)	4	3	3



ISO 9001-2015

THORSMEX, S.A. DE C.V.

Bld. Manuel Ávila Camacho 2900-701, Fracc. Los Pirules, Tlalnepantla, Edo. de México, C.P.54040 • Tel: (55) 5379-67-47 Área comercial:
EXT 104, 105, 119, 120 y 128 • info@thorsmex.mx
www.thorsmex.mx

Nota: 1. El 40% DE LA CAPACIDAD ES LA MÁXIMA RECOMENDADA POR EIA/TIA-569-A PARA DISEÑAR SISTEMAS DE CABLEADO ESTRUCTURADO. SE TOMA EN CUENTA EL 60% EN ADICIONES AL CABLEADO Y SE ACERCA AL LLENADO MÁXIMO. 2. LA CAPACIDAD DE LLENADO MÁXIMO PARA SISTEMAS DE CABLEADO DE PODER ESTÁ DESCRITA EN LA NOM-100-SEDE-2012