

Mástil retráctil neumático con bloqueo para instalaciones móviles de 7 secciones.

Características físicas:

Altura máxima: 12 m.

Altura retraído: 2.6 m.

Color Exterior: Café claro.

Carga útil: máximo 15 kg.

Carga de viento: máximo 80 km/hr.

Presión máxima de operación: 0.20 Mpa

Material: Aluminio 6063

Peso de mástil: 120 Kg (Aprox.)

Tiempo de levantamiento: 3 min. Max.

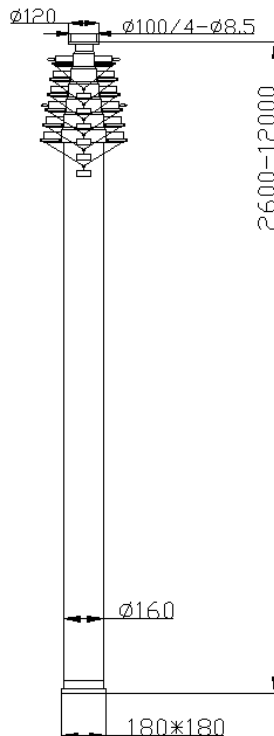
Temperatura de operación: -15 a 60°C

Número de secciones: 7.



Dimensiones:

Detalle de secciones:



Sección.	Diámetro Exterior (mm).	Espesor (mm).
1	51	3
2	66	3
3	82	3
4	98	4
5	118	4
6	140	5
7	160	5

底部安装法兰板

El equipo incluye:

- 1 x Mástil de aluminio con base y plato superior.
- 2 x Compresor de aire 110-120 Vca / 60 Hz 250W (cada uno).
- 12 x Cables para sujeción de mástil.
- 1 x Manguera para alimentación de aire.
- 1 x Tripié para instalación en piso.
- 4 x Estacas para anclaje a piso.
- 1 x Válvula de control



Tripié.



Cable de sujeción.



Mástil.



Compresor.