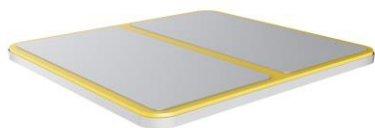


# ASF-ESD-PEDAL

Pedal de detección estática



• Tiempo de respuesta de detección  $\leq 1s$

El pedal de prueba distingue los zapatos izquierdo y derecho, está sellado y es resistente al agua, y se usa un cable blindado para que no haya interferencias.

## Introducción del producto

ASF-ESD-PEDAL El pedal se usa para medir la electricidad estática de los pies, y el cable blindado se usa para transmitir la señal de prueba al medidor electrostático, y la transmisión de la señal es estable y precisa.

## Escenario de aplicación

Fábricas inteligentes, plantas de fabricación de productos electrónicos de alta precisión y otros lugares.

## Parámetro técnico

### Parámetros básicos

Tamaño del producto	360 mm * 330 mm * 20 mm
material del gabinete	Acrílico + SUS304

### Otros parámetros

Peso de la máquina (peso neto)	4kg
Peso de la máquina (peso bruto)	5kg
Temperatura de trabajo	0°C~55°C
Humedad ambiente de trabajo	20%~70% HR, (sin condensación)
Entorno de uso	Interior

## Descargar Google

Escribe	Modelo	Descripción
Detección estática pedal	ASF-ESD-PEDAL	Pedal de detección de ESD- No ROHS

## Tamaño del producto (mm [pulgadas])

