



Cámara domo


Guía de instalación

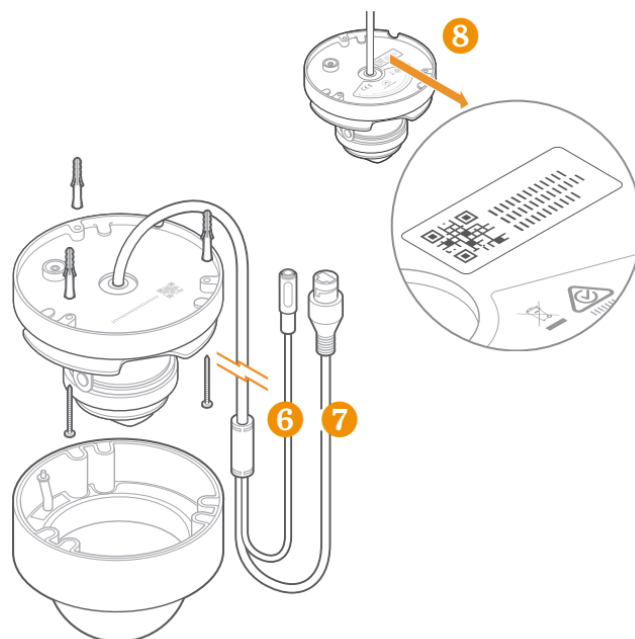
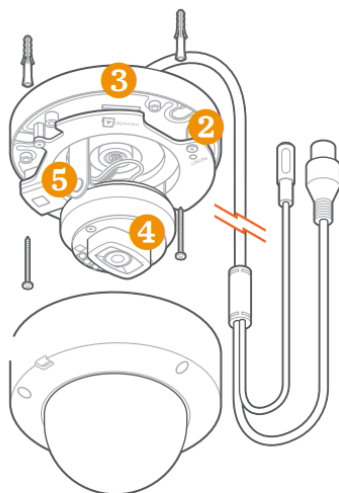
ADC-VC827P

Lista de verificación previa a la instalación

- Cámara ADC-VC827P (incluida)
- Adaptador de alimentación de CA (requerido para conexiones que no son PoE) (se vende por separado)
- Enrutador con conexión a Internet de banda ancha (Cable, DSL o Fibra Óptica) y un puerto Ethernet abierto
- Una computadora o dispositivo móvil con acceso a Internet
- Un cable Ethernet/Cat5e
- Nombre de usuario y contraseña de la cuenta de Alarm.com a la que agregará la cámara

Descripción general

- 1 Indicador LED
- 2 Botón de reinicio 
- 3 Ranura para tarjeta microSD
- 4 Lente
- 5 Sistema de posicionamiento de lentes
- 6 Conector de alimentación de 12 VCC
- 7 Interfaz ethernet RJ45
- 8 Etiqueta de la cámara con dirección MAC



Instalación

Elija el asistente de instalación adecuado (cliente o técnico) a continuación o vaya a la sección Modo Ethernet para comenzar a agregar la cámara.

Cliente: Asistente de instalación de aplicaciones móviles

- 1 Inicie sesión en la aplicación móvil. Necesitará el nombre de usuario y la contraseña de la cuenta para iniciar sesión.
- 2 Toca la navegación  menú.
- 3 Grifo+Añadir dispositivo>Camara de video>VC827P. (Si no ve la opción Agregar dispositivo, utilice las instrucciones del modo Ethernet a continuación para completar la instalación).
- 4 Sigue las instrucciones en la pantalla.

Técnico proveedor de servicios - Instalación MobileTech

- 1 Inicie sesión en MobileTech.
- 2 Seleccione la cuenta del cliente.
- 3 GrifoAcciones Rápidas>Añadir dispositivo>Video.
- 4 Sigue las instrucciones en la pantalla.

Modo Ethernet

Complete estos pasos antes de instalar la cámara en su ubicación final:

- 1 Conecte la cámara al enrutador mediante un cable Ethernet.
- 2 Si la conexión Ethernet no proporciona energía, conecte la cámara al adaptador de alimentación de CA opcional (se vende por separado) y enchufe el adaptador a una toma de corriente no conmutada.