

UGREEN

45W GaN Fast Charger with Retractable Cable Model: X614

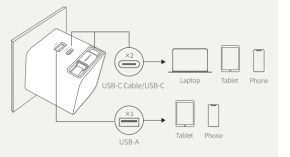
User Manual | Benutzerhandbuch
Manual de l'utilisateur | Manual de usuario | Manuale dell'utente
Руководство Пользователя | ユーザーマニュアル | 用户手册
إرشادات المستخدم | Handledning | Användningsmanual | Instrukcja Obsługi
Käyttöohje | Manual do Usuário | Manual Penguna

Specifications

Table with 2 columns: Specification Name and Value. Includes Input, USB-C Cable Output, USB-A Output, USB-A Output, Total Output Power, and Cable Length.

How It Works

DE: Wie es funktioniert | FR: Fonctionnement | ES: Cómo funciona | IT: Come funziona | RU: Как работает | JP: 接続方法 | CN: 连接原理 | AR: إن: Hoe het Werkt
SE: Hur det fungerar | PL: Jak to działa | TR: Nasıl Çalışır | PT: Como funciona | IN: Bagaimana Cara Kerjanya



EN Tips:
To ensure safe use, please disconnect the product from the power outlet if it will not be used for an extended period of time.
Images shown are for illustrative purposes only. Please refer to the actual product.

DE Hinweise:
Um eine sichere Nutzung zu gewährleisten, trennen Sie das Ladegerät von der Steckdose, wenn es längere Zeit nicht benutzt wird.
Die angelegten Bilder dienen nur zur Information. Bitte beziehen Sie sich auf das tatsächliche Produkt.

FR Conseils:
Pour garantir une utilisation sécurisée, veuillez débrancher le produit de la prise électrique si il n'est pas utilisé pendant une période prolongée.
Les images sont présentées à titre d'illustration uniquement. Veuillez vous référer au produit réel.

ES Recomendaciones:
Para garantizar un uso seguro, desconecte el producto de la toma de corriente no lo utilice durante un período prolongado.
Las imágenes que se muestran son meramente ilustrativas. Consulte el producto real.

IT Suggestimenti:
Per un utilizzo sicuro, scollegare il prodotto dalla presa di corrente se non verrà utilizzato per lungo tempo.
Le immagini mostrate sono solo a scopo illustrativo. Fare riferimento al prodotto reale.

RU Советы:
Для обеспечения безопасного использования, пожалуйста, отключите устройство от электросети сразу после того как не планируете использовать в течение длительного периода времени.
Изображения изображений приведены исключительно в ознакомительных целях. Пожалуйста, ознакомьтесь с реальным продуктом.

JP ご注意:
・充電・使用・安全に使いたいだけのために、長期使用しないときは、充電器を電源/アウタから抜いてください。
・表示されている写真は参考用です、実際の商品とご参照ください。

CN 提示:
・为保障使用安全,若长期不使用,请断开充电器和电源插座的连接。
・相应图片仅供参考,请以实际产品为准。

AR تنبيهات:
- تأكد من فصل المنتج عن مصدر الطاقة إذا لم تستخدمه لفترة طويلة من الزمن.
- الصور المعروضة هي لأغراض التوضيح فقط. يرجى الرجوع إلى المنتج الفعلي.

NL Tips:
De Getoonde afbeeldingen dienen alleen ter illustratie. Raadpleeg het daadwerkelijke product.
• Om een veilig gebruik te garanderen, dient u het product uit het stopcontact te halen als u het langere tijd niet gebruikt.

SE Tips:
För säker användning, koppla bort produkten från eluttaget om den inte används under en längre tid.
Bilderna som visas är endast för illustrativa ändamål. Se den faktiska produkten.

PL Wskazówki:
- Aby zapewnić bezpieczne użytkowanie, należy wyłączyć produkt od gniazda zasilania, jeśli nie będzie on używany przez dłuższy czas.
- Przedstawione rysunki służy wyłącznie do celów ilustracyjnych. Należy odnieść się do rzeczywistego produktu.

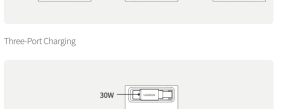
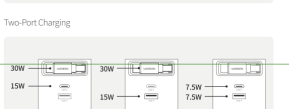
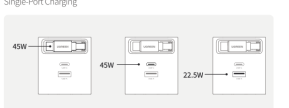
TR İpuçları:
• Güvenli bir kullanım için uzun süre kullanılmadığında ürünü prizden çıkarın.
• Bu el kitabındaki resimler sadece açıklama amaçlıdır. Lütfen gerçek ürünü esas alın.

PT Dicas:
Para garantir o uso seguro, desconecte o produto da tomada elétrica se ele não for usado por um longo período de tempo.
As imagens mostradas são apenas para fins ilustrativos. Você deve consultar o produto real.

IND Petunjuk:
• Untuk memastikan keamanan penggunaan, putuskan koneksi daya listrik dari device jika tidak digunakan dalam waktu lama.
• Gambar yang ditampilkan hanya untuk tujuan ilustrasi. Harap mengacu pada produk yang sebenarnya.

Power Distribution

DE: Stromverteilung | FR: Distribution de Puissance
ES: Distribución de Energía | IT: Distribuzione Dell'Energia
RU: Распределение Мощности | JP: 出力分配
AR: توزيع الطاقة | NL: machtoverdeling | SE: kraftfördelning
PL: dystrybucja mocy | TR: güç dağıtım | PT: Distribuição de poder
IND: Distribusi Daya



Package Contents

DE: Päckungsinhalt | FR: Contenu de l'Emballage | ES: Contenido del Paquete | IT: Contenuto del Pacchetto | RU: Вкладыш
CN: 包装清单 | JP: 内容物リスト | NL: Verpakking inhoud | SE: Paket innehåll
PL: Zawartość Pakietu | TR: Paket İçeriği | PT: Conteúdo da embalagem | IND: Isi Kemasan

1 x 45W GaN Fast Charger with Retractable Cable
1 x User Manual

Notes

DE Hinweise | FR: Notes | ES: Notas | IT: Note | RU: Замечания
JP: 安全上のご注意 | CN: 注意事项 | AR: ملاحظات | NL: Hints | SE: Tips
PL: Uwaga | TR: İhtar | PT: Notas | IND: Catatan
EN:
• To ensure fast and safe charging, it is recommended to use a charging cable that matches the rated charging power of the device.
• This product works with devices compatible with the specified charging protocol.
• Do not use a power supply that exceeds the specified voltage and current to power this product.
• Do not place this product near a heat source or use it in a high-temperature and humid environment.
• If the power supply or components are faulty, do not dismantle and repair it by yourself, please contact the UGREEN After-sales service for support.
• Please dispose of this product according to local laws and regulations, and it cannot be disposed of as household waste.

DE:
• Um ein schnelles und sicheres Aufladen zu gewährleisten, wird empfohlen, ein Ladekabel zu verwenden, das der Nennleistung des Geräts entspricht.
• Dieses Produkt funktioniert mit Geräten, die mit dem angegebenen Ladeprotokoll kompatibel sind.
• Verwenden Sie keine Stromversorgung, die die angegebene Spannung und Stromstärke überschreitet, um dieses Produkt mit Strom zu versorgen.
• Stellen Sie dieses Produkt nicht in der Nähe einer Wärmequelle und verwenden Sie es nicht in einer Umgebung mit hoher Temperatur und Feuchtigkeit.
• Wenn das Netzwerk oder Komponenten defekt sind, zerlegen und reparieren Sie es nicht selbst, sondern wenden Sie sich zur Unterstützung an den UGREEN Kundendienst.
• Aufhalten der Reichweite von Kindern aufbewahren.
• Bitte entsorgen Sie dieses Produkt gemäß den örtlichen Gesetzen und Vorschriften und es darf nicht als Hausmüll entsorgt werden.

FR: Pour garantir une charge rapide et sûre, il est recommandé d'utiliser un câble de charge correspondant à la puissance de charge nominale de l'appareil.
Ce produit fonctionne avec les appareils compatibles avec le protocole de charge spécifique.
Ne pas utiliser une alimentation électrique qui dépasse la tension et le courant spécifiés pour alimenter ce produit.
Ne pas placer ce produit près d'une source de chaleur et ne pas l'utiliser dans un environnement humide et à haute température.
Si l'alimentation électrique ou les composants sont défectueux, ne pas le démonter ou le réparer par vous-même, veuillez contacter le service après-vente UGREEN pour obtenir de l'aide.
Veuillez garder le produit hors de portée des enfants.
Veuillez éliminer le produit conformément aux lois et réglementations locales, et il ne peut pas être jeté comme un déchet domestique.

ES: Para garantizar una carga rápida y segura, se recomienda utilizar un cable de carga que se ajuste a la potencia de carga nominal del dispositivo.
Este producto funciona con dispositivos compatibles con el protocolo de carga específico.
No utilice una fuente de alimentación que exceda el voltaje y la corriente especificados para alimentar este producto.
No coloque este producto cerca de una fuente de calor ni lo use en un ambiente húmedo y de alta temperatura.
Si la fuente de alimentación o los componentes están defectuosos, no intente desmontar o reparar usted mismo el producto, haga el favor de ponerse en contacto con el servicio de posventa de UGREEN para obtener ayuda.
Mantenga este producto fuera del alcance de niños.

IT: Per garantire una ricarica rapida e sicura, si consiglia di utilizzare un cavo di ricarica che corrisponda alla potenza di ricarica nominale del dispositivo.
Questo prodotto funziona con dispositivi compatibili con il protocollo di ricarica specifico.
Non utilizzare un alimentatore che superi la tensione e la corrente specificate per alimentare questo prodotto.
Non collocare questo prodotto vicino a una fonte di calore o utilizzarlo in un ambiente ad alta temperatura e umido.
Se i componenti o i componenti sono difettosi, non smontarli o ripararli da soli, contattare il servizio post-vendita UGREEN per assistenza.
Tenere fuori dalla portata dei bambini.
Smaltire questo prodotto secondo le leggi e le normative locali e non può essere smaltito come rifiuto domestico.

AR: لضمان الشحن السريع والآمن، يُنصح باستخدام كابل الشحن يتوافق مع طاقة الشحن الاسمية للجهاز.
هذا المنتج يعمل مع الأجهزة المتوافقة مع البروتوكول المحدد للشحن.
لا تستخدم مصدر طاقة كهربائي يتجاوز الجهد أو التيار المسموح للشحن هذا المنتج.
لا تضع هذا المنتج بالقرب من مصدر حرارة أو في بيئة ذات رطوبة عالية أو حرارة عالية.
إذا كان مصدر الطاقة أو المكونات معيوبة، لا تفك المنتج أو ترممه بنفسك، يرجى الاتصال بخدمات خدمة العملاء UGREEN للحصول على المساعدة.
يرجى التخلص من المنتج وفقًا للقوانين واللوائح المحلية ولا يمكن التخلص منه كخاأب منزلي.

RU: Для обеспечения быстрой и безопасной зарядки рекомендуется использовать зарядный кабель, соответствующий номинальной мощности зарядки устройства.
Данное изделие работает с устройствами, совместимыми с указанным протоколом зарядки.
Не используйте для питания данного изделия источник питания, напряжение и ток которого превышают указанные значения.
Не ставьте это изделие рядом с источником тепла и не используйте его в условиях высокой температуры и влажности.
Если блок питания или компоненты неисправны, не разбирайте и не ремонтируйте его самостоятельно, обратитесь к квалифицированной службе послепродажного обслуживания UGREEN.
Удерживайте изделие вдали от детей.
Утилизируйте это изделие в соответствии с местными законами и правилами, его нельзя выбрасывать как бытовые отходы.

JP: 高速で安全な充電を確保するために、デバイスの定格充電電力に一致する充電ケーブルを使用することを推奨します。
本製品は、指定の充電ケーブルに対応した機器で動作します。
本品は電源/ケーブルが指定された電圧・電流を越える電源/ケーブルから充電しないでください。
本品は熱源の近くに置いたり、高温多湿の環境下で使用しないでください。
故障が発生した場合は、ご自分で修理したり、修理をしないでご自身で UGREEN アフターサービスに問い合わせてください。
子供の手の届かない場所に保管してください。
地域の規制に従い、適切に廃棄してください。

CN: 为保障安全快速充电,建议使用与设备额定充电功率相匹配的充电线。
本产品使用符合指定充电功率的兼容设备。
请勿使用电压/电流超过指定范围的电源/充电器为本产品充电。
请勿将本产品靠近热源在高温、潮湿环境中使用本产品。
若电源适配器或组件出现故障,切勿擅自维修,请联系在线客服以获得帮助。
请勿将本产品放在儿童能够触及的地方。
本产品应按照当地法律法规妥善处理,不可作为生活垃圾处理。

SE: För säker och snabb laddning rekommenderas det att använda en laddkabel som matchar enhetens nominella laddningsförmåga.
Den här produkten fungerar med enheter som är kompatibla med det specificerade laddningsprotokollet.
Använd inte en strömkälla som överstiger den specificerade spänningen och strömmen för att driva denna produkt.
Placera inte denna produkt nära en värmeälla eller använd den inte i miljö med hög temperatur och hög luftfuktighet.
Om strömförsörjningen eller komponenterna är trasiga, ta inte själv och reparera själv, kontakta UGREEN kundtjänst för hjälp.
Förvara utrustningen borta.
Välj bort kassan som kommer kommandt enligt lokala lagar och föreskrifter och den får inte kassas som vanlig hushållsavfall.

PL: Aby zapewnić szybkie i bezpieczne ładowanie, zaleca się stosowanie kabla ładowania, którego odpowiedzianość znamionową (moc i natężenie) odpowiada protokołowi ładowania.
Ten produkt współpracuje z urządzeniami zgodnymi z określonym protokołem ładowania.
Nie używaj tego produktu, jeśli napięcie i natężenie przekraczają określone wartości.
Nie umieszczaj tego produktu w pobliżu źródeł ciepła ani nie używaj go w środowisku o wysokiej temperaturze i dużej wilgotności.
Jeśli zasilacz lub komponenty są uszkodzone, nie demontuj i nie naprawiaj samodzielnie, skontaktuj się z obsługą klienta UGREEN w celu uzyskania pomocy.
Przechowaj urządzenie z dala od dzieci.
Wyeliminuj ten produkt zgodnie z lokalnymi przepisami i regulacjami. Nie wolno go wyrzucać wraz z nieposortowanymi odpadami komunalnymi.

NL: Om snel en veilig opladen te garanderen, wordt aanbevolen om een ladekabel te gebruiken die overeenkomt met het nominale laadvermogen van het apparaat.
Dit product werkt met apparaten die compatibel zijn met het specificerde oadprotocol.
Gebruik geen voeding die de gespecificeerde spanning en stroom overschrijft om dit product van stroom te voorzien.
Plaats dit product niet in de buurt van een warmtebron en gebruik het niet in een omgeving met hoge temperatuur en hoge luchtvochtigheid.
Als de voeding of componenten kapot zijn, demonteer of repareer het niet zelf, maar neem contact op met de UGREEN klantenservice voor assistentie.
Buiten bereik van kinderen bewaren.
Goed dit product niet overeenstemming met de lokale wet- en regelgeving en het mag niet worden weggegooid als onsorteerd huishoudelijk afval.

SE: För säker och snabb laddning rekommenderas det att använda en laddkabel som matchar enhetens nominella laddningsförmåga.
Den här produkten fungerar med enheter som är kompatibla med det specificerade laddningsprotokollet.
Använd inte en strömkälla som överstiger den specificerade spänningen och strömmen för att driva denna produkt.
Placera inte denna produkt nära en värmeälla eller använd den inte i miljö med hög temperatur och hög luftfuktighet.
Om strömförsörjningen eller komponenterna är trasiga, ta inte själv och reparera själv, kontakta UGREEN kundtjänst för hjälp.
Förvara utrustningen borta.
Välj bort kassan som kommer kommandt enligt lokala lagar och föreskrifter och den får inte kassas som vanlig hushållsavfall.

PL: Aby zapewnić szybkie i bezpieczne ładowanie, zaleca się stosowanie kabla ładowania, którego odpowiedzianość znamionową (moc i natężenie) odpowiada protokołowi ładowania.
Ten produkt współpracuje z urządzeniami zgodnymi z określonym protokołem ładowania.
Nie używaj tego produktu, jeśli napięcie i natężenie przekraczają określone wartości.
Nie umieszczaj tego produktu w pobliżu źródeł ciepła ani nie używaj go w środowisku o wysokiej temperaturze i dużej wilgotności.
Jeśli zasilacz lub komponenty są uszkodzone, nie demontuj i nie naprawiaj samodzielnie, skontaktuj się z obsługą klienta UGREEN w celu uzyskania pomocy.
Przechowaj urządzenie z dala od dzieci.
Wyeliminuj ten produkt zgodnie z lokalnymi przepisami i regulacjami. Nie wolno go wyrzucać wraz z nieposortowanymi odpadami komunalnymi.

TR: Hızlı ve güvenli bir şekilde şarj için cihaz nominal şarj gücüne uygun bir şarj kablosu kullanmanız önerilir.
• Bu ürün, belirli şarj protokollere uyumlu cihazlarla çalışır.
• Bu ürünün şarj gücünü aşılmaması için belirtilen voltaj ve akım ajan bir güç kaynağı kullanılmamalıdır.
• Bu ürünü bir ısı kaynağına yakınlıkta kullanmaktan kaçınılmalıdır ve nemli ortamlarda kullanılmamalıdır.
• Güç kaynağı veya bileşenler arızalıysa, kendi başınıza onarım yapmayın, yardım için UGREEN müşteri hizmetleri ile iletişime geçin.
• Çocukların erişiminden uzak tutulmalıdır.
• Bu ürünün yerel yasalara ve düzenlemelere uygun olarak atılm ve ayrıştırılması gerektiği için atık olarak değerlendirilmelidir.

PT: Para garantir um carregamento rápido e seguro, é recomendável usar um cabo de carregamento que corresponda a potência nominal de carregamento do dispositivo.
Este produto funciona com dispositivos compatíveis com o protocolo de carregamento específico.
Não use uma fonte de alimentação que exceda a tensão e corrente especificadas para alimentar este produto.
Não coloque este produto perto de uma fonte de calor ou use-o em um ambiente úmido e de alta temperatura.
Se a fonte de alimentação ou os componentes estiverem com defeito, não desmonte e repare por conta própria, entre em contato com o serviço pós-venda da UGREEN para obter suporte.
Mantenha fora do alcance das crianças.

IND: Untuk memastikan pengisian daya yang cepat dan aman, Anda disarankan untuk menggunakan kabel pengisi daya yang sesuai dengan daya perangkat.
Produk ini berfungsi dengan perangkat yang kompatibel dengan protokol pengisian daya tertentu.
Jangan gunakan daya yang melebihi voltase dan arus listrik tertentu pada produk ini.
Jangan letakkan produk ini di dekat sumber panas atau digunakan dalam lingkungan bersuhu tinggi dan lembap.
Jika cable daya atau komponenya mengalami kerusakan, jangan membongkar dan memperbaiki sendiri, hubungi layanan pelanggan UGREEN untuk mendapatkan dukungan.
Jauhkan dari jangkauan anak-anak.
Buang produk ini menurut hukum dan peraturan lokal yang berlaku, jangan buang sebagai sampah rumah tangga.

Следующее содержание относится только к российскому региону:
ИНОСЕРТИФИКАЦИЯ ТОВАРА
Полное соответствие требованиям Технического регламента Таможенного союза.

