



## **Manual de cintas de la serie IDP SMART 653925**

# Números de pieza afectados:

**653925** YMCKO Cinta de panel superpuesta y resina negra a todo color con rodillo de limpieza, 250 tarjetas/rollo



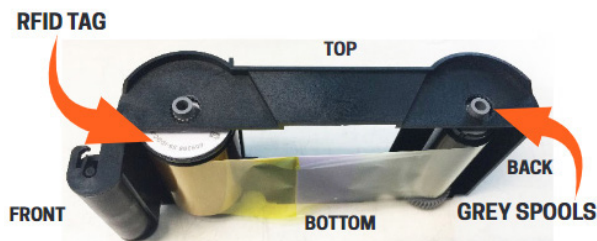
## Qué es una cinta de impresora?

Una cinta de impresora es un mecanismo de impresión compuesto por una película de impresión hecha de cera, resina o sublimación de tinta envuelta en un núcleo de plástico con engranajes y un RFID pasivo. (Radiofrecuencia) antena. La cinta actúa como un componente mecánico utilizado en una impresora de transferencia térmica o de sublimación de tinta. Junto con la etiqueta RFID combinada y el transpondedor de las impresoras, ambos componentes trabajan juntos para “comunicarse” entre sí compartiendo datos como el tipo de cinta, el número de impresiones que quedan en la cinta y las alertas de advertencia. La cinta es una parte integral de la impresora ya que sin ella, el la impresora no puede realizar su función de impresión.



## RFID TAG:

- La ETIQUETA RFID (también conocida como “etiqueta”) está a la izquierda, donde se ve el número de pieza de seis dígitos.
- The ribbon extends along the bottom, connecting the two spools.



## Incluido en la caja de la cinta de la impresora:

- Una cinta incluida dentro de cada caja de cinta
- Un rodillo de limpieza incluido dentro de cada caja de cinta.
  - El rodillo de limpieza actúa para limpiar la superficie de las tarjetas (medios de impresión) antes de imprimir. Esto ayuda a eliminar el polvo y la suciedad, lo que permite menos tarjetas defectuosas y una mayor longevidad de la impresora.

### Condiciones de almacenaje

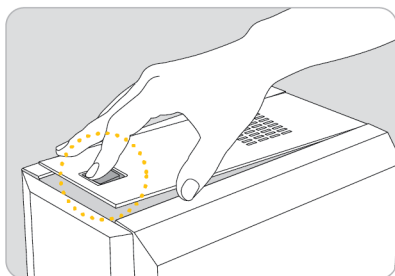
- Temperatura: 0°C to 25°C / 32°F to 77°F
- Humedad relativa: 35% to 65%

### Información de almacenamiento

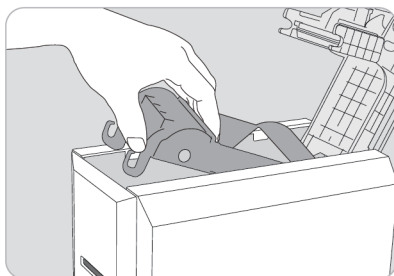
- Mantener alejado de la luz solar directa, altas temperaturas, alta humedad, disolventes y otros productos químicos. Evite tocar la superficie de impresión de la cinta.



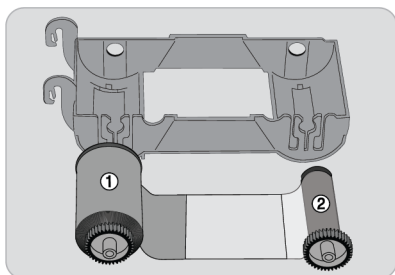
## I. Instalación de la cinta



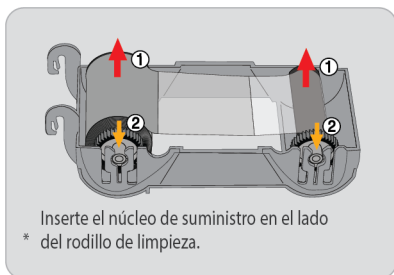
1. Abra la tapa superior de la impresora presionando el punto indicado.



2. Saque el cartucho de cinta vacío.



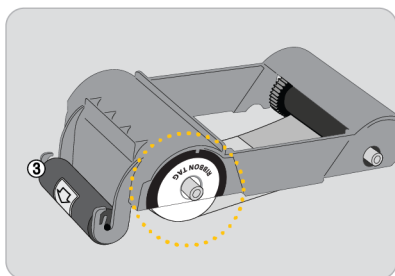
3. Prepare la cinta y el cartucho de cinta.



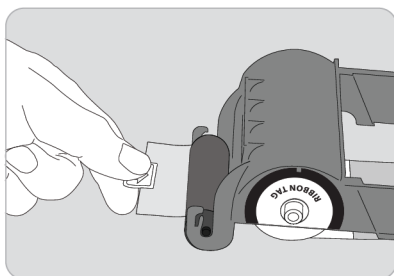
Inserte el núcleo de suministro en el lado  
\* del rodillo de limpieza.

4. Insertar los núcleos ① al agujero al principio y presione el lado abierto opuesto ② hasta que haga clic

\* ① Núcleo de suministro | ② Núcleo de recogida



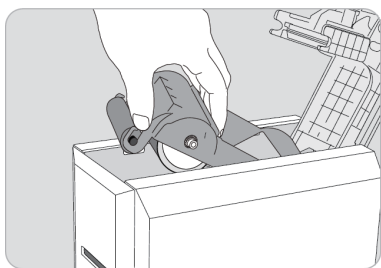
5. Instale el rodillo de limpieza desechable ③ en el cartucho de cinta.



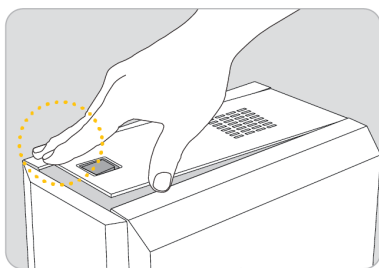
6. Despegue la película protectora del rodillo de limpieza desechable.



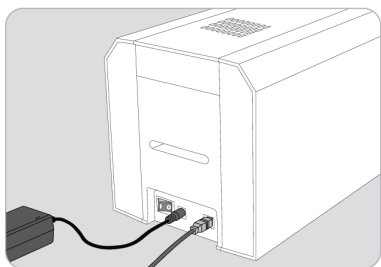
El lado de la etiqueta de la cinta del núcleo de suministro debe montarse en la dirección de la marca de la etiqueta de la cinta en el cartucho.



7. Inserte el cartucho de cinta.



8. Cierre la tapa superior de la Impresora presionando el punto indicado.



9. Conecte el adaptador de corriente y el cable USB.



Utilice únicamente el adaptador de corriente proporcionado con la impresora.

No conecte el cable USB a la computadora y no encienda la impresora en este momento, ya que puede interferir con la instalación exitosa del controlador.





ID Card Printing Solution