

Optimus WiFi

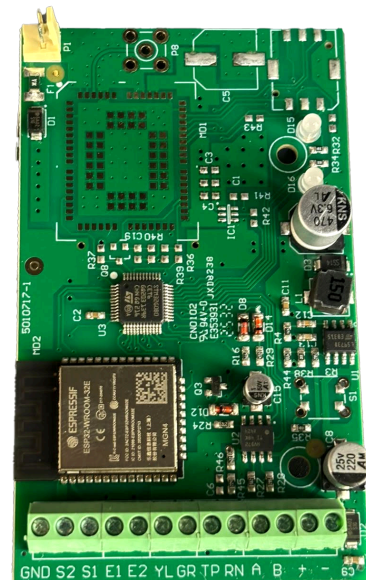
Especificaciones Técnicas

Descripción

Optimus WiFi es un equipo de comunicación para sistemas de alarmas. Está equipado con un módulo de comunicación WiFi 802.11 b/g/n de marca Espressif, modelo ESP32-WROOM-32E, el mismo cuenta con certificación internacional FCC (USA).

Datos del fabricante

- Razón Social: **NETIO SRL**
- Domicilio:
 - Donado 1045
 - CP 1427
 - Buenos Aires
 - Argentina
- Teléfono: +54 11 4554 9997
- E-Mail: info@netio.com.ar
- Web Site: www.netio.com.ar



Datos del producto

- Marca: **Netio**
- Modelo: **Optimus WiFi**

Especificaciones eléctricas

- Tensión: 12 a 15 Vdc
- Corriente: Nominal ~75 mA - Máx ~125 mA

Módulo de comunicaciones

- Marca: **Espressif**
- Modelo: **ESP32-WROOM-32E**
- Estándares de comunicación inalámbrica :
 - WiFi 802.11 b/g/n
- Frecuencias
 - 2.4 GHz ~ 2.5 GHz (2400 MHz ~ 2483.5 MHz)
- Potencia de salida
 - @72.2 Mbps ~14 dBm
 - in 11b mode ~20 dBm
- Tipos de modulación
 - OFDM
- Certificación
 - FCC (North America)

Peso y medidas

- 11 cm x 7 cm x 2,5 cm
- 81,50 gramos