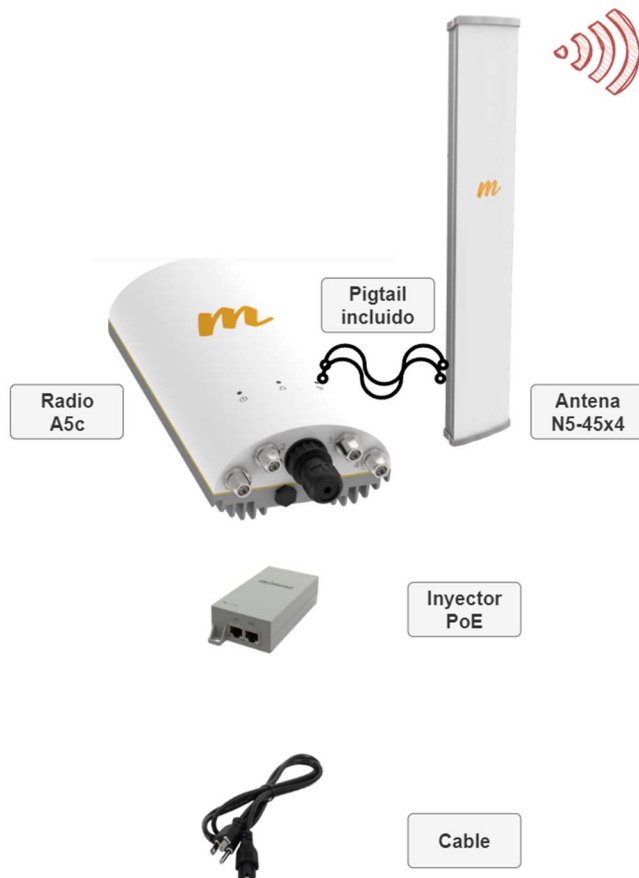


## KIT Access Point con Antena

El kit de conectividad compuesto por el radio A5c y la antena sectorial N5-45x4 de Mimosa es una solución avanzada diseñada para implementar redes inalámbricas de alta capacidad en entornos multipunto. Este conjunto ofrece un rendimiento óptimo para aplicaciones de alta densidad de usuarios, como las redes de proveedores de internet inalámbrico (WISP) y sistemas empresariales. El radio A5c proporciona la potencia y flexibilidad necesarias para conexiones confiables, mientras que la antena N5-45x4, con su diseño de haz estrecho y cobertura sectorial de 45°, minimiza las interferencias y mejora la estabilidad de señal en redes de difícil espectro. Juntos, permiten construir redes inalámbricas de alta capacidad con una cobertura efectiva, ideal para entornos urbanos y rurales con alta demanda de ancho de banda.



## Ficha Técnica: Mimosa A5c-EF

El radio A5c de Mimosa es una solución de punto a multipunto (PTMP) de alto rendimiento, diseñada especialmente para despliegues de redes inalámbricas WISP y aplicaciones de conectividad de alta demanda. Este equipo permite ofrecer un servicio de internet robusto y estable en áreas extensas, siendo ideal para escenarios de densidad media y alta. Gracias a su tecnología de antena avanzada y soporte para múltiples usuarios, el A5c asegura una transmisión de datos eficiente y una gran capacidad de conexión en entornos exigentes.

### Características Técnicas:

- **Frecuencia de operación:** 4.9-6.4 GHz, compatible con la banda de 5 GHz.
- **Tecnología MU-MIMO 4x4:** Soporta múltiples usuarios simultáneamente, maximizando el uso del ancho de banda.
- **Compatibilidad con GPS Sync:** Sincronización de GPS para minimizar la interferencia entre torres y mejorar la eficiencia espectral.
- **Capacidad de velocidad de enlace:** Hasta 1.5 Gbps agregados, permitiendo un rendimiento elevado en redes PTMP.
- **Rango de cobertura extendido:** Configuración de enlace de hasta 5 kilómetros con antenas de alto rendimiento.
- **Diseño resistente:** Certificado IP67, lo cual garantiza protección ante condiciones ambientales extremas como lluvia, polvo y humedad.

- **Compatible con antenas externas:** Funciona con antenas N5-45x4 optimizando su rendimiento en distintos entornos.
- **Ancho de canal ajustable:** Opciones de 20/40/80 MHz, adaptándose a las necesidades específicas de cada red.
- **Latencia ultrabaja:** Menor a 3 ms, ideal para aplicaciones sensibles al tiempo de respuesta.
- **Manejo avanzado de interferencia:** Optimización de transmisión en entornos de alta interferencia mediante el uso de filtros de ruido y ajuste de canales.
- **Capacidad para 44 clientes simultáneos:** Adecuado para entornos de alta densidad de usuarios.
- **Gestión remota con Mimosa Cloud:** Monitoreo y administración de dispositivos en tiempo real desde una plataforma en la nube.
- **Tecnología TDMA dinámica:** Distribuye el tiempo de acceso de manera eficiente entre los clientes, mejorando el rendimiento en redes congestionadas.
- **Potencia de transmisión ajustable:** Hasta 27 dBm, lo cual facilita la optimización de alcance y evita interferencias innecesarias.
- **Soporte para QoS (Calidad de Servicio):** Prioriza el tráfico de datos para aplicaciones críticas como videollamadas y transmisión en tiempo real.
- **Compatibilidad:** Compatible con C5x IP67 y C5c-EF.

### Aplicaciones:

- Internet para zonas rurales y videovigilancia

## Ficha Técnica: Mimosa N5-45X4

La **N5-45x4 de Mimosa** es una antena sectorial diseñada específicamente para maximizar el rendimiento de redes inalámbricas de acceso multipunto. Con tecnología avanzada de haz estrecho y capacidad de soportar MU-MIMO en 4x4, esta antena sectorial es ideal para aplicaciones de alta densidad y proporciona una cobertura extendida con una menor interferencia en entornos complejos. A continuación, se destacan las principales características de la N5-45x4

### Características Técnicas:

- **Frecuencia de operación:** 4.9-5.9 GHz, ideal para bandas sin licencia y operación en entornos de espectro congestionado.
- **Ganancia:** 18 dBi, optimizada para enlaces de alta capacidad y rango extendido.
- **Tecnología MU-MIMO:** Capacidad 4x4 para soportar múltiples flujos de datos simultáneos, mejorando el rendimiento en aplicaciones de alta densidad de usuarios.
- **Cobertura sectorial:** Ángulo de cobertura de 45°, ideal para configuraciones sectoriales en redes multipunto.
- **Patrón de radiación mejorado:** Haz estrecho para minimizar interferencias y maximizar la eficiencia de señal.
- **Compatibilidad:** Diseñada específicamente para operar con los radios A5c de Mimosa, maximizando el rendimiento en configuraciones PTMP.
- **Polarización dual:** Polarización H+V para mejorar la estabilidad y resistencia a la interferencia.
- **Aislamiento de canales:** Optimización del patrón de radiación para minimizar la interferencia entre sectores en configuraciones de múltiples antenas.
- **Diseño robusto y duradero:** Resistente a condiciones climáticas adversas, con una estructura de aluminio reforzado.
- **Instalación simplificada:** Incluye soporte de montaje ajustable para facilitar la alineación y montaje en mástil.
- **Optimización de ancho de haz:** Ancho de haz vertical ajustado para proporcionar cobertura eficaz y reducir ruido no deseado.
- **Alta capacidad de throughput:** Capaz de soportar hasta 1 Gbps de capacidad agregada en configuraciones multipunto.
- **Interferencias minimizadas:** Diseñada para reducir el ruido en entornos saturados de señales inalámbricas.
- **Dimensiones compactas:** 6734 mm de altura y peso ligero para una instalación sencilla y menor carga en estructuras de montaje.

### Contenido:

- x1 A5c-EF con inyector PoE
- x1 N5-45x4 con cables y soporte

