

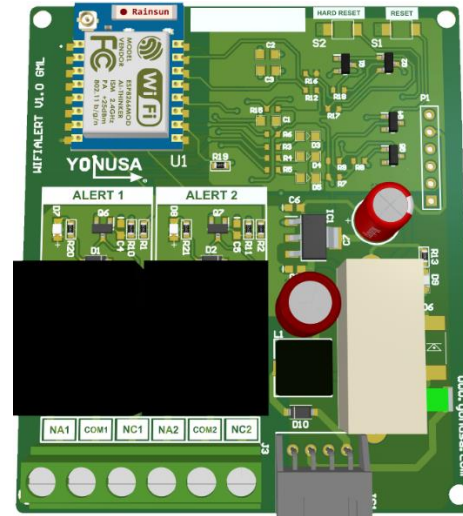
COMUNICADOR WIFI ALERTA SÍSMICA (APP YONUSA INSTALADORES).

El Comunicador WIFI de alerta sísmica ofrece una solución recepción de la señal que emite el Sistema de Alertamiento Sísmico Mexicano (SASMEX) a través de comunicación WIFI.

El dispositivo es muy sencillo e intuitivo de configurar por medio de la aplicación de Instaladores YONUSA, además de que la misma APP proporciona los pasos a seguir para dicho proceso. Disponible para sistemas IOS y Android.



- Alert 1: Activación de alerta sísmica emitida por SASMEX.
- Alert 2: Prueba de activación de Comunicador WIFI de Alerta Sísmica emitida por YONUSA.



El dispositivo cuenta con 2 salidas de contacto seco: Alert1 y Alert2, para la activación de la sirena de Alertamiento Sísmico YONUSA

El Comunicador WIFI de alerta sísmica cuenta con una fuente de alimentación de 13.5Vdc a 2Amp, lo necesario para poder alimentar al sistema completo en conjunto con la sirena de Alertamiento Sísmico YONUSA. Proporciona terminales de batería para un soporte de hasta 12Vdc-30Ah.



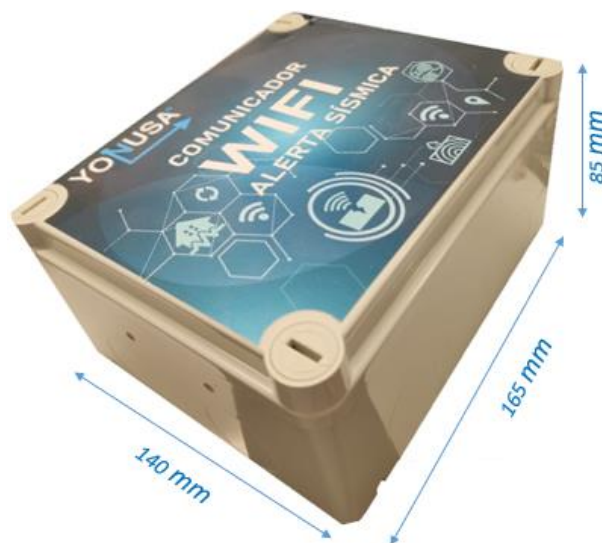
Las salidas de alerta del dispositivo tienen una función determinada para corroborar el funcionamiento y enlace de alertamiento del mismo de manera correcta:

Especificaciones		
Parámetro	Valor	Unidad
Voltaje de alimentación.	90 - 220	Volts AC \sim
Frecuencia eléctrica de alimentación. *	50 - 60	Hertz
Corriente de alimentación.	0.3	Amperes
Soporte de batería interna 12 Vdc 4 Amp/hr.	3	días
Soporte de batería externa 12 Vdc 30 Amp/hr	30	Días
Capacidad máxima de cargador de batería	30	A/h

*Opción de ser alimentado por panel solar

Especificaciones WIFI		
Estándar WIFI	805.11	b/g/n
Velocidad de transferencia de datos	130	Mbit/s
Frecuencia de trabajo	2.4	GHz
Cifrado de contraseñas	WPA, WPA-2, TKIP	
Canales de transferencia de datos	1,6,11	
Potencia de conexión recomendada	55 – 75	dBm

Medidas.



Especificaciones Gabinete	
Parámetro	
Material	Poliestireno Alto impacto.
Característica	Retardante a la flama, de acuerdo a norma B0.
Tipo	NEMA 2 (Uso en briznas y lloviznas)