



Lea el manual de instrucciones

Nombre de producto: C5c
Marca: Mimosa by Airspan
Modelo: C5c

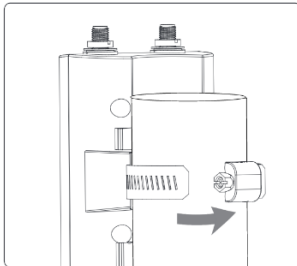
Características eléctricas nominales
Entrada: 24-56 Vcc 0.5 A ó 12 W (según aplique)

Indicaciones de conexión para su adecuado funcionamiento en términos técnicos (guía rápida)
Solo se debe utilizar un cable Ethernet FTP CAT 6 blindado y clasificado para exteriores con todos los productos Mimosa. Engarce un conector RJ45 de metal al cable CAT 6 y asegúrese de que el blindaje del cable haga contacto con la cubierta metálica del conector RJ45. Mimosa no garantizará ningún producto que se haya instalado sin el uso de un cable Ethernet CAT 6 blindado y / o una conexión a tierra adecuada.

Siga estos pasos para montar y conectar a tierra la radio PTP C5c.

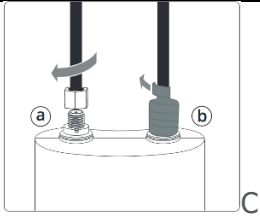
1. Monte la radio

Conecte el C5c PTP a la ubicación del poste deseada usando la abrazadera para poste incluida, o coloque directamente el C5c PTP en una antena que soporte los clips de montaje integrados.



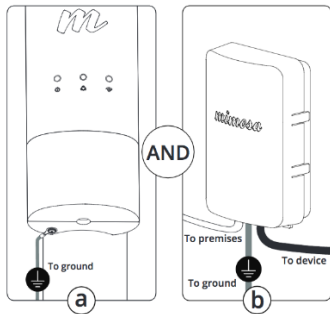
2. Conecte el cableado de la antena

- a) Conecte ambos cables de puente tipo macho RP-SMA entre la antena elegida y el C5c PTP y apriete.
 - i. Seleccione un puerto específico como Horizontal y el puerto subsiguiente como vertical y luego haga coincidir el mismo en ambos extremos de su enlace. Por ejemplo, si designa "1" como horizontal y "2" como vertical, mantenga las mismas designaciones en ambos extremos de su enlace. Inicialmente, los puertos "1" y "2" no están diseñados para una polaridad específica, conmutación automática.
- b) Con las tiras de cinta de masilla provistas, envuelva ambos conectores apretados de abajo hacia arriba.



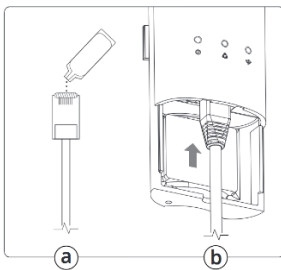
3. Conecte a tierra

- Conecte un cable de tierra de 6 mm² (10 AWG) (no incluido) entre el PTP C5c y una ubicación de conexión a tierra adecuada. El tornillo de tierra proporcionado es M4 x 4 mm con rosca de 0,7.
- Instale Mimosa Gigabit NID en el punto de entrada para la protección contra descargas electrostáticas (ESD).



4. Conectar Ethernet

- Preparar la blindado CAT6 de cableado (0,2 mm² /24 AWG o más grande) (no incluido), y aplicar un cordón de silicona dieléctrico a Ethernet pasadores.
- Retire la cubierta de plástico frontal de la radio, conecte el cable Ethernet y luego vuelva a colocar la cubierta.



- Para más información favor de consultar el siguiente link: <http://backhaul.help.mimosa.co/backhaul-install-overview>

Para más información del producto, favor de visitar nuestra página web WWW.SYSCOM.MX y realice una búsqueda del modelo indicado al inicio e ingrese a la sección “DESCARGAS” en la página del producto.

Todos nuestros productos cuentan con una garantía mínima de un año, puede obtener una copia de nuestra póliza en WWW.SYSCOM.MX

Para más información o dudas, llámenos al (614) 415-2525.

*** Cuando Aplique *** (Véase documento de referencia de Clasificación de Productos)

Precauciones para el usuario

Advertencias para productos peligrosos