

## Descripción

Su principal función consiste en brindar puntos de conexión de las diferentes aplicaciones que se desean proteger hacia un sistema de puesta a tierra común, el cual puede conformarse de uno o más electrodos de puesta a tierra.

La unión se realiza mediante hilos de tierra, los cuales son conductores eléctricos empalmados a través de conectores mecánicos, de manera que deben llegar a cada borne de dicha barra de unión.

La barra cuenta con la tornillería requerida para poder crear su unión o empalme con los conductores, esta tornillería es de acero inoxidable la cual nos ayudará a que perdure la continuidad eléctrica en el mayor tiempo posible y así nuestro sistema sea efectivo al momento de drenar una corriente de falla



## Beneficios

- Fácil de instalar.
- Permite su revisión y mantenimiento en las conexiones.
- Permite su conexión mediante conectores mecánicos o de compresión.
- Cumple con estándares en telecomunicaciones **EIA/TIA J-STD-607-A, BICSI, TMGB y TGB.**

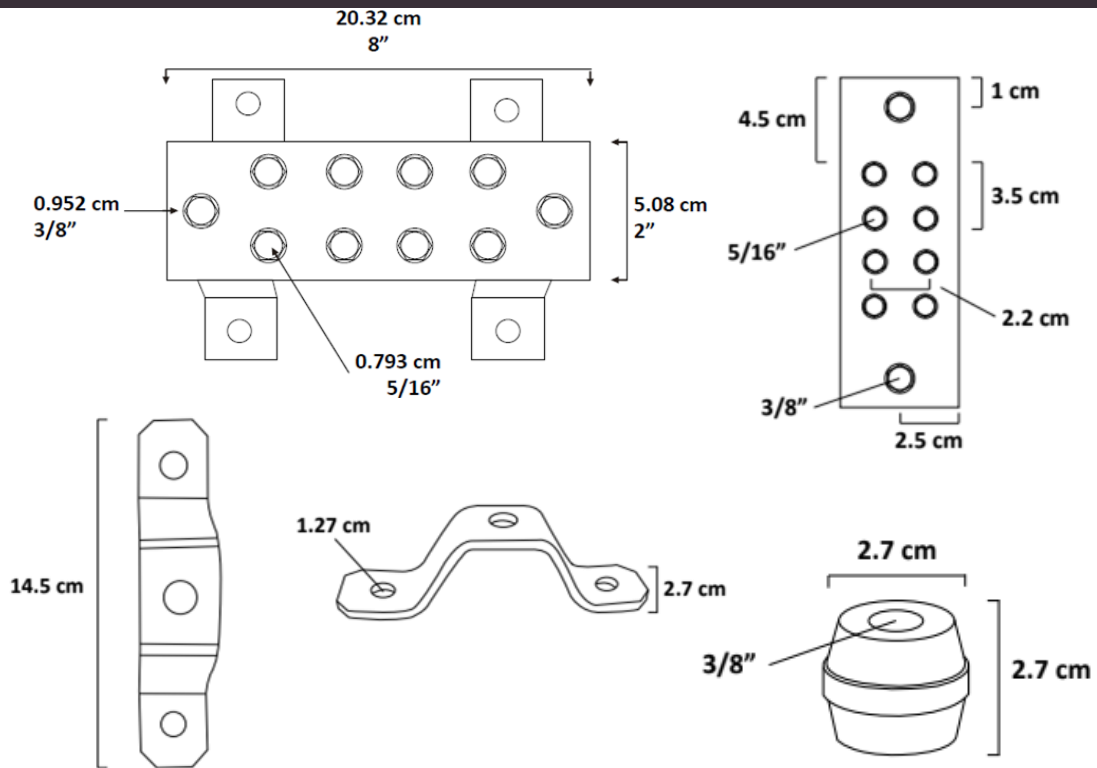
## Aplicaciones

- Barra de unión para telecomunicaciones.
- Distribución a tierra para Sistemas de Videovigilancia.
- Distribución de hilo para tableros eléctricos.
- Derivación de hilos de tierra en SITE (MDF e IDF).

## Características

- Solera fabricada en cobre.
- Trapecio de acero galvanizado.
- Aisladores tipo manzana en color rojo.
- Tornillería estándar de acero inoxidable

## Dimensiones



Largo	Ancho	Espesor
8 in 20.32 cm	2 in 5.08 cm	¼ in 0.64 cm
Incluye tornillería y herrajes		

