

## GUÍA DE SELECCIÓN DE EQUIPOS TOTAL GROUND

EQUIPO TOTAL GROUND A UTILIZAR EN TIERRA DE POTENCIA PARA TRANSFORMADORES O TABLEROS ELÉCTRICOS													
CAPACIDAD DEL INTERRUPTOR TERMOMAGNÉTICO O TÉRMICO		KVA DEL TRANSFORMADOR		KIT QUE INCLUYE ELECTRODO, ACOPLADOR, BRÚJULA Y NIVEL			SUGERENCIAS DE INSTALACIÓN			ACCESORIOS DE INSTALACIÓN NO INCLUIDOS EN EL KIT			
DE	A	DE	A	ELECTRODO	ACOPLADOR	COMPUESTO H2OHM	MEDIDAS DE FOSA (cm)	CALIBRE DE CABLE AWG	CANALIZACIÓN	TERMINAL TGCR11	TERMINAL TGAB18	REGISTRO S610	ANTIOX
0	45	0	25	TG45AB	EN BOBINA	1 SACO	90 x 40 x 40	4	19 mm.	3	2	1	1
0	45	0	25	TG45K	TGC45	1 SACO	90 x 40 x 40	4	19 mm.	5	2	1	1
46	70	30	75	TG70K	TGC01	1 SACO	110 x 40 x 40	4	19 mm.	5	2	1	1
76	100	180	250	TG100K	TGC01	1 SACO	110 x 50 x 50	2	19 mm.	5	2	1	1
101	400	275	400	TG400K	TGC01	1 SACO	110 x 60 x 60	1/0	25 mm.	5	2	1	1
CAPACIDAD DEL INTERRUPTOR TERMOMAGNÉTICO O TÉRMICO		KVA DEL TRANSFORMADOR		EQUIPOS EN PRESENTACIÓN SIN KIT			SUGERENCIAS DE INSTALACIÓN			ACCESORIOS DE INSTALACIÓN NO INCLUIDOS EN EL KIT			
DE	A	DE	A	ELECTRODO	ACOPLADOR	COMPUESTO H2OHM	MEDIDAS DE FOSA (cm)	CALIBRE DE CABLE AWG	CANALIZACIÓN	TERMINAL TGCR14	TERMINAL TGAB21	REGISTRO S1010	ANTIOX
401	700	500	750	TG700	TGC02	4 SACOS	110 x 90 x 90	1/0	25 mm.	5	2	1	1
701	1000	800	1000	TG1000	TGC04	8 SACOS	230 x 150 x 150	2/0 - 3/0	32 mm.	5	2	1	1
1001	1500	1000	2000	TG1500	TGC04	12 SACOS	250 x 150 x 150	4/0 - 250 MCM	38 mm.	5	2	1	1
1501	2500	2000	4000	TG2500	TGC04	16 SACOS	300 x 150 x 150	350 - 500 MCM	51 mm.	5	2	1	1

BARRAS DE UNIÓN DE DISTRIBUCIÓN DE TIERRA EN SISTEMA TOTAL GROUND				
MODELO	CAPACIDAD	DIMENSIONES DE BARRA		MEDIDAS DEL GABINETE
	(Amperes)	(Pulgadas)	(cm)	(cm)
TGBUE10*	900 A 1000	7 7/8 x 2 x 1/4	20 x 5.08 x 0.64	20 x 30 x 12
TGBUE11*	1000 A 1249	7 7/8 x 3 x 1/4	20 x 7.62 x 0.64	20 x 30 x 12
TGBUE12*	1750 A 1999	7 7/8 x 3 x 1/2	20 x 7.62 x 1.27	40 x 30 x 20
* Contamos con los modelos en versión sin gabinete, con los códigos TGBUSG10, TGBUSG11 Y TGBUSG12				
TGBUETMBG	1500 A 1750	19 11/16 x 4 x 1/4	50 x 10.16 x 0.64	SIN GABINETE CON AISLADOR Y TRAPEO
TGBUERACK	500 A 550	19 1/2 x 1 x 1/4	49.52 x 2.54 x 0.64	SIN GABINETE CON AISLADORES



EQUIPO TOTAL GROUND A UTILIZAR EN "0" LÓGICO PARA UPS (SISTEMA DE ENERGÍA ININTERRUMPIBLE)											
KVA DEL UPS		KIT QUE INCLUYE ELECTRODO, ACOPLADOR, BRÚJULA Y NIVEL			SUGERENCIAS DE INSTALACIÓN			ACCESORIOS DE INSTALACIÓN NO INCLUIDOS EN EL KIT			
DE	A	ELECTRODO	ACOPLADOR	COMPUESTO H2OHM	MEDIDAS DE FOSA (cm)	CALIBRE DE CABLE AWG	CANALIZACIÓN	TERMINAL TGCR11	TERMINAL TGAB18	REGISTRO S610	ANTIOX
0	20	TG45K	TGC45	1 SACO	90 x 40 x 40	4	19 mm.	5	2	1	1
20	27.5	TG70K	TGC01	1 SACO	110 x 40 x 40	4	19 mm.	5	2	1	1
27.5	55	TG100K	TGC01	1 SACO	110 x 50 x 50	2	19 mm.	5	2	1	1
55	200	TG400K	TGC01	1 SACO	110 x 60 x 60	1/0	25 mm.	5	2	1	1
KVA DEL UPS		EQUIPOS EN PRESENTACIÓN SIN KIT			SUGERENCIAS DE INSTALACIÓN			ACCESORIOS DE INSTALACIÓN NO INCLUIDOS EN EL KIT			
DE	A	ELECTRODO	ACOPLADOR	COMPUESTO H2OHM	MEDIDAS DE FOSA (cm)	CALIBRE DE CABLE AWG	CANALIZACIÓN	TERMINAL TGCR14	TERMINAL TGAB21	REGISTRO S1010	ANTIOX
200	300	TG700	TGC02	4 SACOS	110 x 90 x 90	1/0	25 mm.	5	2	1	1
300	400	TG1000	TGC04	8 SACOS	230 x 150 x 150	2/0 - 3/0	32 mm.	5	2	1	1
400	700	TG1500	TGC04	12 SACOS	250 x 150 x 150	4/0 - 250 MCM	38 mm.	5	2	1	1
700	1000	TG2500	TGC04	16 SACOS	300 x 150 x 150	350 - 500 MCM	51 mm.	5	2	1	1

EQUIPO TOTAL GROUND A UTILIZAR EN "0" PARA SITE O CUARTO DE DATOS										
CARACTERÍSTICAS	KIT QUE INCLUYE ELECTRODO, ACOPLADOR, BRÚJULA Y NIVEL			SUGERENCIAS DE INSTALACIÓN			ACCESORIOS DE INSTALACIÓN NO INCLUIDOS EN EL KIT			
	ELECTRODO	ACOPLADOR	COMPUESTO H2OHM	MEDIDAS DE FOSA (cm)	CALIBRE DE CABLE AWG	CANALIZACIÓN	TERMINAL TGCR11	TERMINAL TGAB18	REGISTRO S610	ANTIOX
SITES CHICOS (IDF, CONMUTADOR, RACK, PISO FALSO, MASA, ETC.)	TG45K	TGC45	1 SACO	90 x 40 x 40	4	19 mm.	5	2	1	1
SITES MEDIANOS (MDF CONMUTADORES, RACKS, PISO FALSO, MASAS, LINEAS PRIVADAS ETC.)	TG70K	TGC01	1 SACO	110 x 40 x 40	4	19 mm.	5	2	1	1
	TG100K	TGC01	1 SACO	110 x 50 x 50	2	19 mm.	5	2	1	1
SITES GRANDES (MDF, RDI, SITES CON ALTA DENSIDAD DE PUERTOS.)	TG400K	TGC01	1 SACO	110 x 60 x 60	1/0	25 mm.	5	2	1	1

Estos modelos solamente obedecen al sistema de puesta a tierra equivalente para cada tipo de site, sin embargo, se debe considerar las sumatoria de accesorios en base a los equipos a proteger.

## GUÍA DE SELECCIÓN DE EQUIPOS TOTAL GROUND

SISTEMA TOTAL GROUND CONTRA DESCARGAS ATMOSFÉRICAS														
MODELO DE KIT DE PARARRAYOS	NIVEL DE INCIDENCIA	NIVEL DE RIESGO	RADIO DE PROTECCIÓN	DIÁMETRO DE PROTECCIÓN	KIT QUE INCLUYE ELECTRODO, ACOPLADOR, BRUJULA Y NIVEL			SUGERENCIAS DE INSTALACIÓN			ACCESORIOS DE INSTALACIÓN NO INCLUIDOS EN EL KIT			
					ELECTRODO	ACOPLADOR	COMPUESTO H2OHM	MEDIDAS DE FOSA (cm)	CALIBRE DE CABLE AWG	DIÁMETRO DE CANALIZACIÓN	TERMINAL TGCR14	TERMINAL TGBR21	REGISTRO	ANTIOX
KDA-LU	BAJA	BAJO	40	80	TG100 AB	Acoplamiento en bobina	1 SACO	110 x 50 x 50	2/0	32 mm.	3	2	S610	1
KDA01	BAJA	BAJO-MEDIO	80	160	TG100	TGC01	1 SACO	110 x 50 x 50	2/0	32 mm.	5	2	S610	1
KDA03	ALTO	MEDIO-ALTO	100	200	TG700	TGC04	4 SACO	110 x 90 x 90	250 MCM	38 mm.	5	2	S1010	1
KDA05	ALTO	ALTO	150	300	TG1000	TGC04	8 SACO	230 x 150 x 150	250 MCM	38 mm.	5	2	S1010	1



ACOPLADORES		
MODELO (No.)	CAPACIDAD (Amperes)	GABINETE (cm)
TGC01	1500	25 x 30 x 15
TGC02	2500	25 x 30 x 15
TGC04	4500	30 x 40 x 20
TGC05	6000	30 x 40 x 20
TGC06	12000	30 x 40 x 20

## GUÍA DE SELECCIÓN DE EQUIPOS TOTAL GROUND ACCESORIOS DE INSTALACIÓN

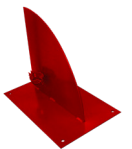
H2OHM, acondicionador de suelo para sistemas de tierra física, proporciona alta humedad, baja resistencia y no contamina el suelo. Presentación en sacos de 11 Kg. PUEDE SER UTILIZADO EN CUALQUIER ELECTRODO DE TIERRA FÍSICA.



Placa aisladora para rack de 19" de material de aislamiento clasificado por UL 94 V-1.



Bases y abrazaderas para mástiles de pararrayos ideal para superficies planas tratado especialmente para retardar la corrosión.



ANTIOX, es un spray protector contra óxido y sarro para conectores, terminales y cualquier parte metálica; sella y aísla contra la humedad, ambientes salinos, químicos, polvo y suciedad; forma una capa ahulada dura, flexible, transparente, de gran duración; ofrece una resistencia dieléctrica de 37,000 volts; es impermeable al agua y no se congela ni se quiebra con el frío.



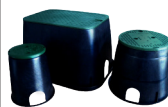
Aislador para cable desnudo montables en torres arriostradas.



Mástil de 2" de diámetro para elevar puntas pararrayos en zonas de vientos fuertes en 3 mts.



Registros para Tierra Física, eléctricos, de paso, Telefónicos, de fibra de polioetileno de alta densidad para aplicaciones de tráfico pesado, zonas de materiales corrosivos, flamables, húmedos, etc.



Conectores para cables y varillas de alta calidad y para cualquier sistema de puesta a tierra de conexiones precisas y confiables.

