
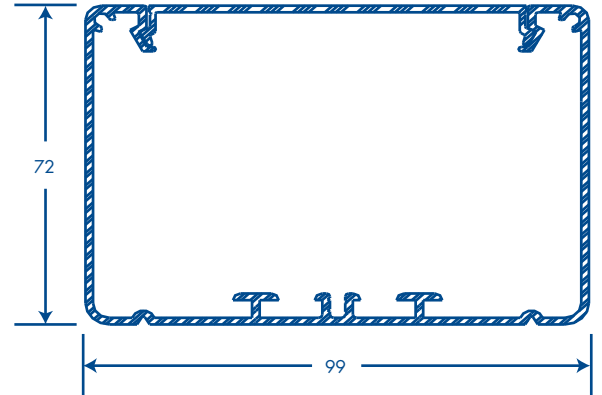


canal  
liza  
ción

**INKA 100**  
Canal INKA 100

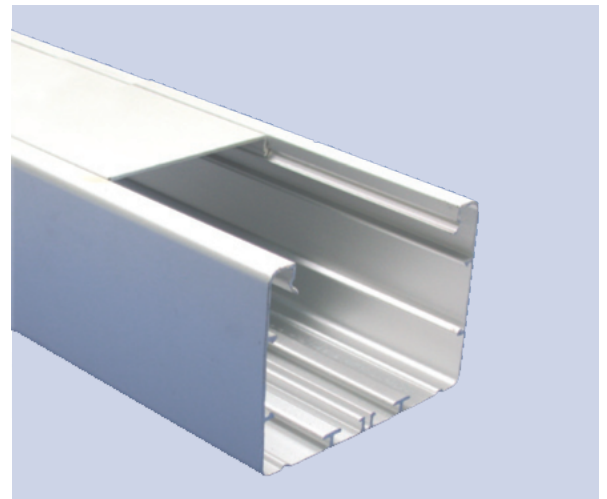
**Descripción**

- Los sistemas de aluminio INKA se distinguen por su elegancia, funcionalidad y gran capacidad para instalaciones eléctricas y de cableado estructurado
- Color: natural
- Peso del canal: 5.104 kg
- Cuenta con un área interna total de 6,334 mm<sup>2</sup>
- Certificado en 
- Temperatura de trabajo -20°C a +120°C
- Resistencia a la humedad y atmósfera corrosiva
- Alta rigidez dieléctrica
- Cumple con los requerimientos de la norma NOM-001-SEDE-2005



\* Acotaciones en mm

**CANAL INKA 100**



Color	Código	Código de Barras	Presentación
Natural	8101-80300	7501509901605	Tramo de 3 m

**Materiales**

- Aluminio anodizado



ISO 9001-2008



Bld. Manuel Ávila Camacho 2900-701, Fracc. Los Pirules, Tlalnepantla, Edo. de México, C.P.54040  
Tel: (01-55) 5379-67-47 Área comercial: EXT 104, 105, 119, 120 y 128 Fax: (01-55) 5379-81- 66

E-mail: [thorsman@thorsman.com.mx](mailto:thorsman@thorsman.com.mx)  
web: [www.thorsmex.com.mx](http://www.thorsmex.com.mx)

**THORSMEX, S.A. DE C.V.**